

島根県感染症情報(週報) 2025年 第46週 (11/10~11/16)

全国の全数報告対象感染症

*診断週で集計しているため、島根県週報と値が異なる場合があります。
*速報のため変更になる場合があります。

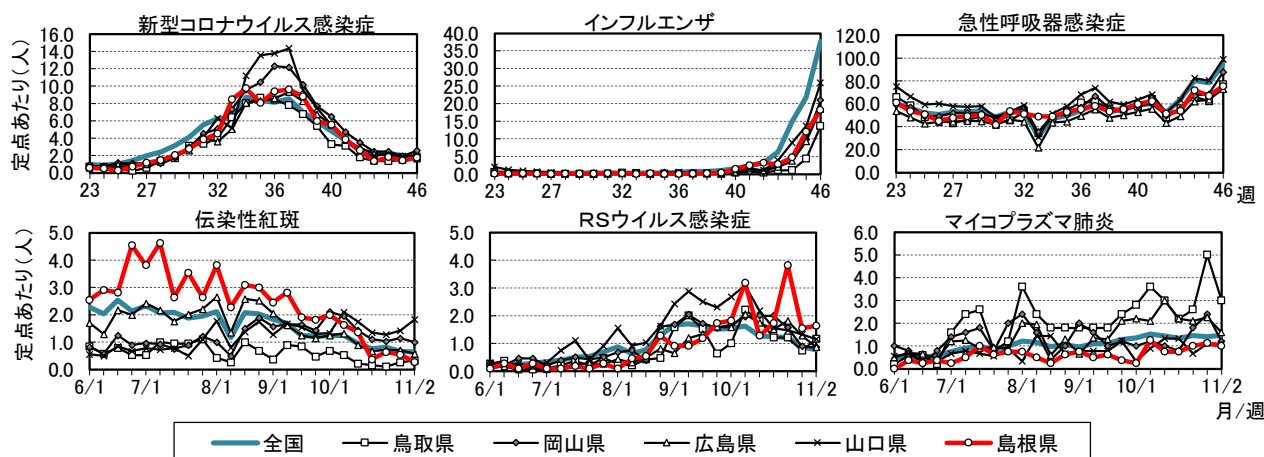
島根県感染症情報センター
Tel 0852-36-8184 Fax 0852-36-8356

- 1類感染症: 報告なし
2類感染症: ◆結核: 227例[北海道12, 東北11, 関東77, 中部42, 近畿31, 中国13(島根県2, 岡山県4, 広島県6, 山口県1), 四国5, 九州沖縄36]
3類感染症: ◆腸管出血性大腸菌感染症: 78例[北海道2, 東北7, 関東34, 中部14, 近畿9, 中国4(島根県1, 岡山県2, 広島県1), 四国1, 九州沖縄7] ◆腸チフス: 1例[関東]
4類感染症: ◆E型肝炎: 5例[北海道1, 関東2, 中部2] ◆A型肝炎: 2例[近畿1, 九州沖縄1] ◆エムボックス: 1例[中部] ◆つがが虫病: 11例[東北3, 関東3, 中部1, 近畿1, 四国1, 九州沖縄2] ◆デング熱: 2例[関東1, 近畿1] ◆日本紅斑熱: 5例[関東1, 近畿1, 四国2, 九州沖縄1] ◆ライム病: 2例[北海道2] ◆レジオネラ症: 39例[東北2, 関東16, 中部8, 近畿7, 中国2(岡山県2), 四国2, 九州沖縄2] ◆レプトスピラ症: 2例[関東1, 九州沖縄1] ◆重症熱性血小板減少症候群: 2例[近畿1, 九州沖縄1] ◆ジカウイルス感染症: 1例[関東]
5類感染症: ◆アメーバ赤痢: 6例[関東4, 中部1, 近畿1] ◆ウイルス性肝炎: 1例[関東] ◆急性脳炎: 18例[北海道1, 東北1, 関東7, 中部4, 近畿2, 中国1(広島県1), 四国1, 九州沖縄1] ◆クロイツフェルト・ヤコブ病: 1例[中部] ◆劇症型溶血性レンサ球菌感染症: 21例[東北2, 関東4, 中部5, 近畿7, 四国2, 九州沖縄1] ◆後天性免疫不全症候群: 15例[関東13, 九州沖縄2] ◆梅毒: 138例[北海道7, 東北8, 関東51, 中部19, 近畿24, 中国11(岡山県6, 広島県4, 山口県1), 四国3, 九州沖縄15] ◆破傷風: 1例[近畿] ◆バンコマイシン耐性腸球菌感染症: 2例[関東1, 近畿1] ◆風しん: 1例[中部] ◆麻しん: 6例[中部3, 近畿3] ◆侵襲性インフルエンザ菌感染症: 5例[関東2, 近畿3] ◆侵襲性髄膜炎菌感染症: 1例[関東] ◆侵襲性肺炎球菌感染症: 54例[北海道3, 東北3, 関東14, 中部18, 近畿12, 中国1(岡山県1), 四国2, 九州沖縄1] ◆カルバペネム耐性腸内細菌目細菌感染症: 14例[北海道2, 関東3, 中部1, 近畿4, 九州沖縄4] ◆水痘(入院例): 7例[東北1, 関東3, 中部1, 近畿1, 九州沖縄1] ◆百日咳: 613例[北海道29, 東北41, 関東201, 中部134, 近畿75, 中国61(鳥取県2, 島根県7, 岡山県13, 広島県25, 山口県14), 四国15, 九州沖縄57] ◆急性弛緩性麻痺: 2例[関東2]

定点把握感染症 全国発生情報

()内数字は、週の定点あたり患者報告数

- インフルエンザ(37.7)の報告数が増加し、警報レベル(30)を超えています。定点あたり50人を超える県もあり、東日本を中心に急速に流行が広がっています。
○新型コロナウイルス感染症(1.9)は徐々に報告数が少なくなっています。
○RSウイルス感染症(0.8)は減少傾向にあり、5週連続で減少しています。
○伝染性紅斑(0.6)の報告は減少しつつありますが、九州地区で報告が多くあります。
○マイコプラズマ肺炎(1.5)は、北関東から東北地区および鳥取県(3.0)で報告が多くあります。



2025年 第46週 定点あたり報告数	全国	全国ブロック							中国地区				
		北海道	東北	関東	中部	近畿	中国	九州沖縄	鳥取県	島根県	岡山県	広島県	山口県
インフルエンザ	37.7	44.0	55.2	52.4	31.4	34.1	18.2	19.6	13.6	18.2	21.0	18.5	25.9
新型コロナウイルス感染症	1.9	4.0	3.0	1.5	2.6	1.5	2.4	1.0	1.8	1.8	2.6	1.6	2.0
急性呼吸器感染症	94.8	93.9	117.5	117.9	88.8	78.0	77.3	73.5	77.2	75.6	87.9	73.1	99.1
RSV感染症	0.8	1.2	0.4	0.4	0.7	1.2	1.1	0.9	1.2	1.6	0.9	0.9	1.2
咽頭結膜熱	0.3	0.4	0.2	0.2	0.3	0.3	0.3	0.5	0.2	0.5	0.1	0.4	0.2
A群溶連菌咽頭炎	2.5	3.3	1.9	3.0	1.6	1.9	2.7	3.0	3.5	1.5	1.4	2.3	4.1
感染性胃腸炎	4.0	2.4	3.5	4.5	4.0	3.3	3.6	4.9	3.6	4.0	2.8	4.2	3.8
水痘	0.3	0.5	0.5	0.3	0.2	0.3	0.2	0.4	0.4	0.1	0.2	0.1	0.1
手足口病	0.1	0.5	0.0	0.1	0.0	0.1	0.1	0.4	-	-	0.0	0.2	0.0
伝染性紅斑	0.6	0.5	0.8	0.2	0.6	0.5	1.0	1.6	0.3	0.3	1.0	0.6	1.8
突発性発しん	0.2	0.1	0.3	0.2	0.2	0.2	0.2	0.4	0.1	0.3	0.3	0.2	0.2
ヘルパンギーナ	0.1	0.0	0.1	0.1	0.1	0.0	0.0	0.1	-	-	0.1	0.0	-
流行性耳下腺炎	0.0	-	0.0	0.0	0.0	0.0	0.0	0.0	0.1	-	0.1	-	-
急性出血性結膜炎	0.0	-	0.0	0.0	0.0	-	-	0.0	-	-	-	-	-
流行性角結膜炎	0.7	0.1	0.3	0.9	0.4	0.5	0.8	1.8	0.4	0.3	0.2	1.2	0.7
細菌性髄膜炎	0.0	0.0	-	-	0.0	0.0	-	-	-	-	-	-	-
無菌性髄膜炎	0.0	-	0.0	0.0	0.0	0.0	0.0	0.0	0.2	-	0.2	-	-
マイコプラズマ肺炎	1.5	3.6	2.1	2.0	1.2	0.9	1.3	0.8	3.0	1.0	1.2	1.6	1.1
クラミジア肺炎	0.0	-	0.0	0.0	-	0.0	-	-	-	-	-	-	-
感染性胃腸炎(ロタ)	0.0	0.1	-	0.0	-	-	-	-	-	-	-	-	-

詳しくはホームページをご覧ください: <https://www1.pref.shimane.lg.jp/contents/kansen/> (全国情報の更新は金曜となります)