

# 島根県感染症情報(週報) 2025年 第45週 (11/3~11/9)

全国の全数報告対象感染症 \*診断週で集計しているため、島根県週報と値が異なる場合があります。  
\*速報のため変更になる場合があります。

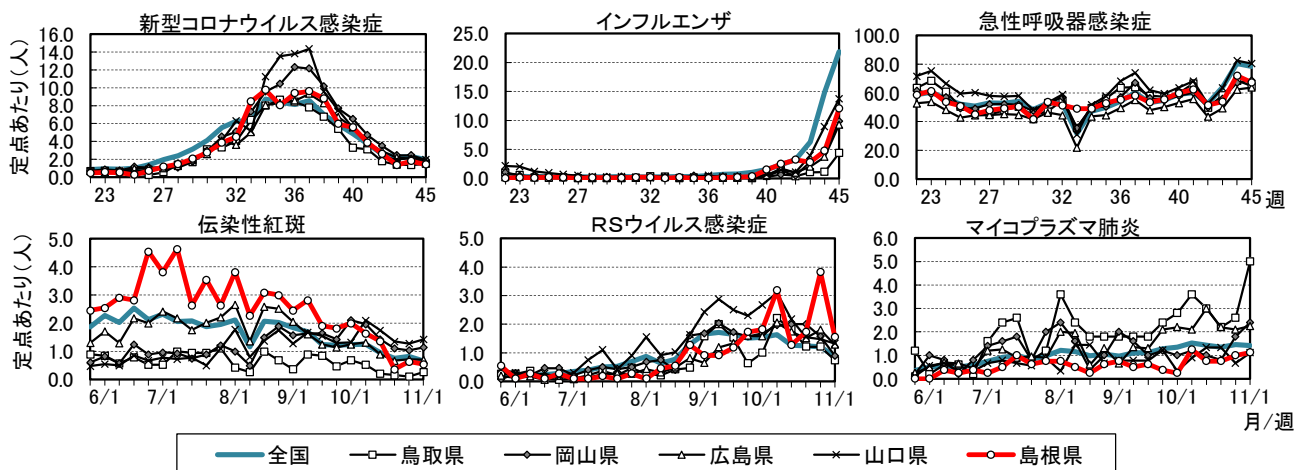
島根県感染症情報センター  
Tel 0852-36-8184 Fax 0852-36-8356

- 1類感染症: 報告なし  
2類感染症: ◆結核: 195例[北海道8,東北14,関東65,中部27,近畿38,中国11(鳥取県2,島根県3,岡山県3,広島県1,山口県2),四国4,九州沖縄28]  
3類感染症: ◆コレラ: 1例[中部] ◆細菌性赤痢: 1例[中国1(山口県1)] ◆腸管出血性大腸菌感染症: 67例[北海道1,東北5,関東27,中部15,近畿7,中国4(岡山県1,広島県2,山口県1),四国1,九州沖縄7]  
4類感染症: ◆E型肝炎: 14例[北海道2,関東6,中部1,近畿4,四国1] ◆A型肝炎: 1例[近畿] ◆つつが虫病: 3例[関東2,近畿1] ◆デング熱: 3例[関東2,近畿1] ◆日本紅斑熱: 19例[関東3,中部2,近畿9,中国1(広島県1),四国1,九州沖縄3] ◆レジオネラ症: 44例[北海道2,東北4,関東11,中部11,近畿7,中国2(岡山県1,広島県1),四国1,九州沖縄6] ◆レプトスピラ症: 3例[九州沖縄3] ◆重症熱性血小板減少症候群: 1例[中国1(岡山県1)]  
5類感染症: ◆アメーバ赤痢: 4例[関東3,近畿1] ◆ウイルス性肝炎: 3例[関東2,近畿1] ◆急性脳炎: 15例[東北1,関東10,中部3,四国1] ◆クロイツフェルト・ヤコブ病: 1例[中部] ◆劇症型溶血性レンサ球菌感染症: 15例[東北1,関東3,中部3,近畿3,中国2(島根県1,山口県1),四国2,九州沖縄1] ◆後天性免疫不全症候群: 9例[関東5,近畿3,九州沖縄1] ◆梅毒: 110例[北海道5,東北6,関東38,中部12,近畿20,中国12(鳥取県1,島根県1,岡山県5,広島県4,山口県1),四国4,九州沖縄13] ◆破傷風: 1例[四国] ◆麻しん: 1例[関東] ◆侵襲性インフルエンザ菌感染症: 4例[関東1,中部3] ◆侵襲性肺炎球菌感染症: 34例[北海道2,東北2,関東7,中部9,近畿8,中国3(岡山県2,広島県1),九州沖縄3] ◆カルバペネム耐性腸内細菌目細菌感染症: 11例[北海道2,関東4,中部1,近畿2,中国1(岡山県1),九州沖縄1] ◆水痘(入院例): 8例[北海道1,東北1,関東3,中部1,中国1(広島県1),四国1] ◆播種性クリプトコックス症: 2例[関東1,中国1(岡山県1)] ◆百日咳: 598例[北海道34,東北53,関東188,中部131,近畿67,中国43(鳥取県4,岡山県8,広島県16,山口県15),四国31,九州沖縄51] ◆急性弛緩性麻痺: 1例[関東]

## 定点把握感染症 全国発生情報

( )内数字は、週の定点あたり患者報告数

- インフルエンザ(21.8)報告数が増加しています。宮城県(47.1)、埼玉県(45.8)、神奈川県(36.6)、福島県(34.6)、岩手県(30.2)では警報レベル(30)を超えているほか、関東以北で報告が多くあります。  
○新型コロナ感染症(1.95)は徐々に報告数が少なくなっています。  
○RSウイルス感染症(0.9)は減少傾向にあり、定点あたり1人以下となりました。  
○伝染性紅斑(0.7)の報告は減少しつつあり、関西地区以东では定点あたり1人以下の県が多くなっています。  
○マイコプラズマ肺炎(1.4)は、北関東から東北地区で報告が多くあります。



2025年 第45週	全国ブロック								中国地区				
定点あたり報告数	全国	北海道	東北	関東	中部	近畿	中四国	九州沖縄	鳥取県	島根県	岡山県	広島県	山口県
インフルエンザ	21.8	28.2	30.2	32.3	14.8	20.0	9.7	11.3	4.4	12.1	9.9	9.3	13.7
新型コロナ感染症	2.0	3.4	3.4	1.6	2.6	1.5	2.2	1.2	1.5	1.4	1.9	1.6	1.9
急性呼吸器感染症	78.4	77.5	95.7	97.4	71.8	63.3	66.4	63.9	64.7	67.3	68.6	63.7	80.5
RSV感染症	0.9	1.1	0.5	0.5	0.8	1.2	1.2	1.1	0.7	1.5	0.9	1.3	1.3
咽頭結膜熱	0.2	0.3	0.1	0.2	0.2	0.3	0.2	0.4	0.1	0.3	0.1	0.2	0.2
A群溶連菌咽頭炎	2.0	2.2	1.7	2.4	1.4	1.5	2.1	2.5	2.7	1.4	1.3	2.2	3.4
感染性胃腸炎	3.4	2.1	2.7	3.8	3.5	2.9	2.8	4.6	3.3	3.3	2.4	2.8	3.7
水痘	0.2	0.2	0.4	0.3	0.1	0.2	0.2	0.3	0.3	0.7	0.1	0.1	0.1
手足口病	0.1	0.6	0.1	0.1	0.1	0.0	0.1	0.4	-	0.5	0.2	0.2	0.1
伝染性紅斑	0.7	0.4	1.0	0.2	0.7	0.5	1.1	1.6	0.3	0.5	1.1	0.7	1.4
突発性発しん	0.2	0.0	0.3	0.2	0.2	0.2	0.3	0.3	0.1	0.5	0.2	0.2	0.4
ヘルパンギーナ	0.1	0.1	0.2	0.1	0.1	0.0	0.0	0.1	-	-	0.0	0.1	-
流行性耳下腺炎	0.0	0.0	0.0	0.0	0.0	0.0	0.0	0.0	-	-	0.1	0.0	-
急性出血性結膜炎	0.0	-	0.0	0.0	0.0	-	-	-	-	-	-	-	-
流行性角結膜炎	0.7	0.3	0.2	0.8	0.4	0.5	0.9	1.7	0.6	0.7	0.3	1.5	1.0
細菌性髄膜炎	0.0	-	0.0	-	0.0	-	0.0	-	-	-	0.2	-	-
無菌性髄膜炎	0.0	-	0.0	0.0	0.1	0.0	0.0	0.0	-	-	0.2	-	-
マイコプラズマ肺炎	1.4	3.4	1.9	1.8	1.2	0.6	1.8	0.7	5.0	1.1	2.4	2.3	1.1
クラミジア肺炎	0.0	-	-	0.0	-	0.0	0.0	-	0.2	-	-	-	-
感染性胃腸炎(口夕)	0.0	-	-	0.0	-	-	0.0	-	-	-	0.2	-	-