

島根県感染症情報(週報) 2025年 第40週 (9/29~10/5)

県内感染症情報(概況)

1)全数報告感染症(1~5類感染症)

結核が2件(出雲圏域)、日本紅斑熱が2件(益田圏域)、レジオネラ症が1件(松江圏域)、百日咳が17件(松江圏域4件、雲南圏域4件、大田圏域2件、益田圏域2件、隠岐圏域5件)報告されています。

島根県保健環境科学研究所
島根県感染症情報センター
Tel :0852-36-8184
Fax:0852-36-8356



(スマホからも流行状況が確認できます。)

2)定点報告5類感染症 ()内数字は、週の定点あたり患者報告数

- 新型コロナ感染症** : 報告数は5.6人で8月のピーク時に比べ半減しましたが、先週からは横ばいで下げ止まっています。0歳から3歳までの年齢で増加がみられます。
- インフルエンザ** : 出雲圏域(3.5)、松江圏域(2.0)で増加がみられ、県全体でも1.5人の報告があり、流行期入りの目安となる定点あたり1人を超えました。
- 伝染性紅斑** : 松江圏域(3.5)の流行が続いています。隠岐圏域(3.0)からの報告も増加しています。
- RSウイルス感染症** : 出雲圏域(6.0)で増加がみられるほか、松江圏域(2.0)から報告があります。
- 感染性胃腸炎** : 益田圏域(18.0)、浜田圏域(15.0)で報告が増加しています。

3)主な病原体の検出状況等

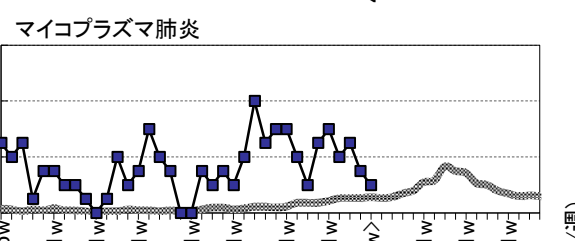
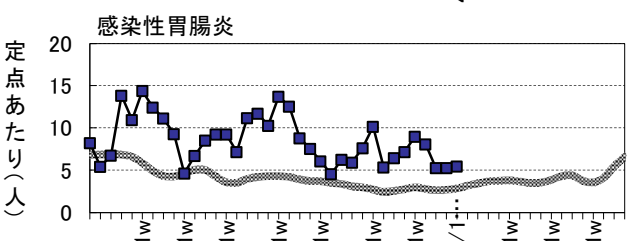
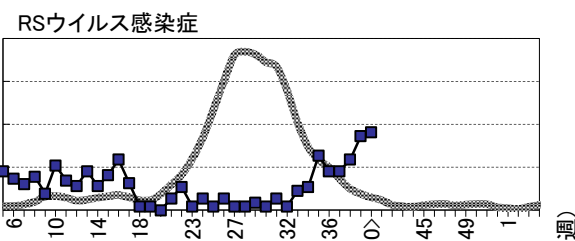
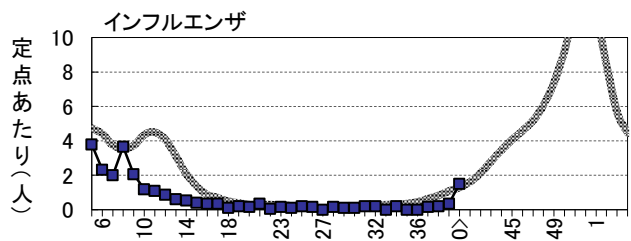
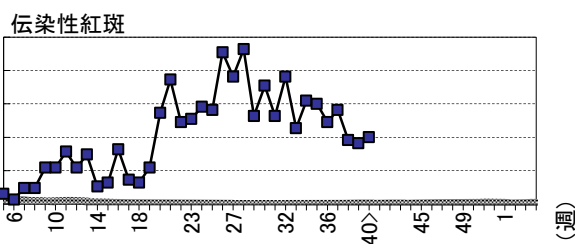
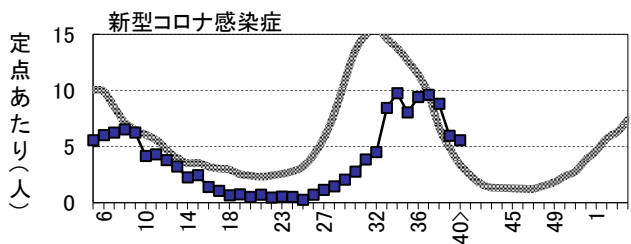
- 咽頭炎** : パラインフルエンザ2型・3型・4型、RSウイルスが検出されています。
- 肺・気管支炎** : パラインフルエンザ2型、RSウイルスが検出されています。

主な感染症の流行状況

疾患名	全県	東部	中部	西部	隠岐
新型コロナ感染症	→ ○	→ ○	→ ○	→ ○	➡ ○
伝染性紅斑	→ ◎	→ ◎	→ ◎	→ ◎	➡ ○
インフルエンザ	→ ○	→ ○	→ ○	→ ○	▪ ×
RSウイルス感染症	→ ○	→ ○	➡ ○	→ ×	▪ ×
感染性胃腸炎	→ ○	→ △	→ ○	➡ ◎	▪ ×
マイコプラズマ肺炎	➡ ○	→ △	→ △	→ ×	▪ ×

今週の流行状況の記号

- ◎ 流行している ○ やや流行している
- △ 散発 × 報告なし
- 過去4週の流行の推移
- ↑ 急増 ↓ 減少傾向
- ➡ 増加傾向 ↓ 急減
- 横這い ▪ 報告なし



----- 過去5年の平均

■ 島根県

※詳しいグラフ等は、ホームページ <https://www1.pref.shimane.lg.jp/contents/kansen/> をご覧ください。

島根県感染症発生動向調査情報（定点把握疾患：定点あたり報告数）

島根県保健環境科学研究所
島根県感染症情報センター

2025年 第40週

令和7年9月29日～令和7年10月5日

地域 医療圏域 週	東 部			中 部						西 部						隠 岐			島根県									
	松 江			雲 南			出 雲			大 田			浜 田			益 田			隠 岐									
	38	39	40	38	39	40	38	39	40	38	39	40	38	39	40	38	39	40	38	39	40	38	39	40				
ARI定点数	6	6	6	2	2	2	4	4	4	2	2	2	2	2	2	2	2	2	2	2	2	20	20	20				
インフルエンザ	0.7	0.2	2.0	→○	-	1.0	0.5	-	0.5	3.5	→○	-	0.5	0.5	-	0.5	0.5	-	-	0.5	→○	-	-	-	・×	0.2	0.4	1.5
新型コロナウイルス感染症	8.3	6.2	3.7	→○	4.5	5.5	5.0	9.5	6.5	9.8	→○	5.0	5.5	3.5	8.0	9.0	9.0	5.0	1.5	2.5	→○	21.5	6.5	5.0	↘○	8.8	6.0	5.6
急性呼吸器感染症	63.7	70.0	69.0		32.5	34.5	34.0	97.5	106.3	124.5		41.5	41.5	54.0	28.0	27.0	25.0	16.5	23.5	18.0		29.5	5.5	11.5		53.4	55.5	59.9
小児科定点数	4	4	4		1	1	1	2	2	2		1	1	1	1	1	1	1	1	1		1	1	1		11	11	11
RSウイルス感染症	2.3	2.3	2.0	→○	-	1.0	-	2.0	2.5	6.0	↗○	-	-	-	-	1.0	-	-	3.0	-	→×	-	-	-	・×	1.2	1.7	1.8
咽頭結膜熱	-	-	-	・×	-	-	-	2.5	2.5	1.0	→○	1.0	-	-	1.0	1.0	1.0	-	1.0	-	→○	2.0	2.0	-	→×	0.8	0.8	0.3
A群溶連菌咽頭炎	0.3	0.3	1.3	↗○	-	-	-	2.5	3.5	-	→×	-	-	-	2.0	1.0	2.0	1.0	-	-	→○	-	-	-	・×	0.8	0.8	0.6
感染性胃腸炎	1.5	3.0	1.8	→△	8.0	10.0	7.0	10.0	8.0	6.0	→○	4.0	-	1.0	10.0	9.0	15.0	10.0	11.0	18.0	↗◎	-	-	-	・×	5.3	5.3	5.5
水 痘	-	0.3	-	→×	-	-	-	0.5	1.5	0.5	→○	-	-	-	-	-	-	-	-	-	・×	-	-	-	・×	0.1	0.4	0.1
手足口病	-	-	-	→×	-	-	-	1.0	1.5	0.5	→○	-	-	-	-	-	-	2.0	1.0	2.0	→○	-	-	-	・×	0.4	0.4	0.3
伝染性紅斑	3.3	4.0	3.5	→◎	-	-	2.0	1.5	1.0	0.5	→◎	-	-	-	1.0	1.0	1.0	3.0	1.0	1.0	→◎	1.0	-	3.0	↗○	1.9	1.8	2.0
突発性発しん	-	0.3	0.5	→○	-	-	-	3.0	3.0	2.5	↗◎	-	-	1.0	2.0	1.0	1.0	-	3.0	2.0	↗◎	-	-	-	・×	0.7	1.0	1.0
ヘルパンギーナ	0.8	0.3	0.3	→○	-	-	-	1.0	0.5	-	→×	-	-	-	-	1.0	-	-	-	-	→×	-	-	-	・×	0.5	0.3	0.1
流行性耳下腺炎	-	-	-	→×	-	-	-	-	-	-	・×	-	-	-	-	-	-	-	-	-	・×	-	-	-	・×	-	-	-
眼科定点数	1	1	1					1	1	1					1	1	1									3	3	3
急性出血性結膜炎	-	-	-	・×	-	-	-	-	-	-	・×	-	-	-	-	-	-	-	-	-	・×	-	-	-		-	-	-
流行性角結膜炎	-	-	-	・×	-	-	-	-	1.0	-	→×	-	-	-	1.0	1.0	-	-	-	-	→×	-	-	-		0.3	0.7	-
基幹病院定点数	1	1	1		1	1	1	2	2	2		1	1	1	1	1	1	1	1	1		1	1	1		8	8	8
細菌性髄膜炎	-	-	-	・×	-	-	-	-	-	-	・×	-	-	-	-	-	-	-	-	-	・×	-	-	-	・×	-	-	-
無菌性髄膜炎	-	-	-	・×	-	-	-	-	-	-	→×	-	-	-	-	-	-	-	-	-	・×	-	-	-	・×	-	-	-
マイコプラズマ肺炎	2.0	1.0	1.0	→△	-	-	1.0	0.5	0.5	-	→△	-	1.0	-	-	-	-	2.0	-	-	→×	-	-	-	・×	0.6	0.4	0.3
クラミジア肺炎	-	-	-	・×	-	-	-	-	-	-	・×	-	-	-	-	-	-	-	-	-	・×	-	-	-	・×	-	-	-
感染性胃腸炎(ロタ)	-	-	-	・×	-	-	-	-	-	-	・×	-	-	-	-	-	-	-	-	-	・×	-	-	-	・×	-	-	-

過去4週の推移：↑急増、↗増加傾向、↘減少傾向、↓急減、→横這い、・報告なし

今週の流行状況：◎流行、○やや流行、△散発、×報告なし

