

島根県感染症情報(週報) 2025年 第14週 (3/31~4/6)

全国の全数報告対象感染症

*診断週で集計しているため、島根県週報と値が異なる場合があります。
*速報のため変更になる場合があります。

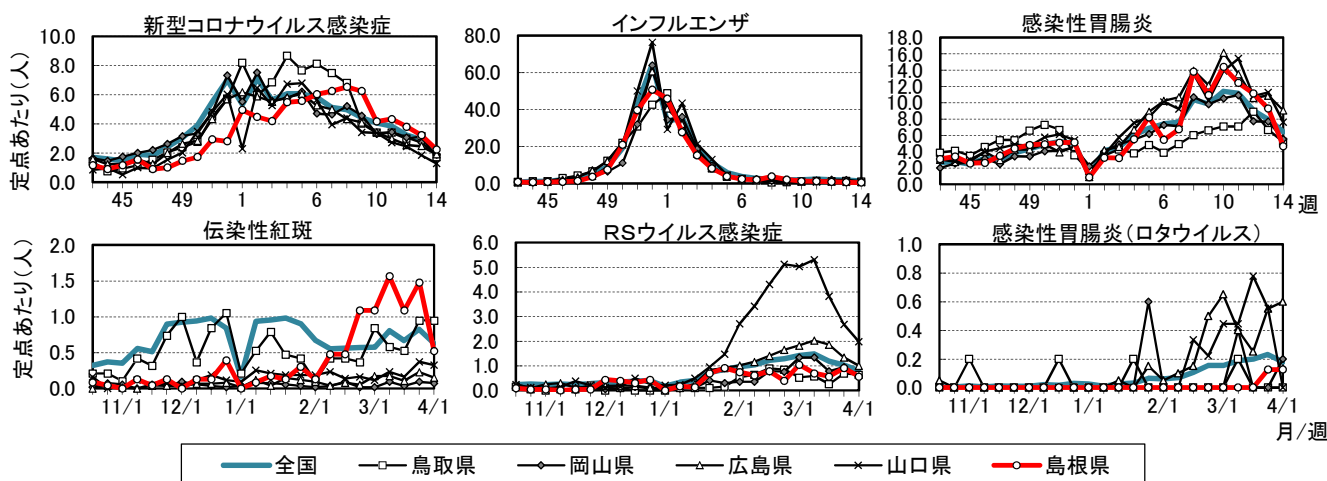
島根県感染症情報センター
Tel 0852-36-8184 Fax 0852-36-8356

- 1類感染症: 報告なし
2類感染症: ◆結核: 157例[北海道4,東北8,関東60,中部41,近畿19,中国5(島根県1,広島県3,山口県1),四国1,九州沖縄19]
3類感染症: ◆腸管出血性大腸菌感染症: 7例[関東2,中部2,中国1(山口県1),九州沖縄2] ◆パラチフス: 1例[関東]
4類感染症: ◆E型肝炎: 12例[北海道1,関東9,中部1,近畿1] ◆A型肝炎: 3例[東北1,関東1,近畿1] ◆エキノコックス症: 1例[北海道] ◆エムボックス: 1例[関東] ◆つつが虫病: 1例[中部] ◆デング熱: 1例[関東] ◆日本紅斑熱: 1例[中部] ◆マラリア: 1例[関東] ◆レジオネラ症: 27例[東北1,関東11,中部8,近畿1,中国4(岡山県1,広島県3),九州沖縄2]
5類感染症: ◆アメーバ赤痢: 2例[近畿1,九州沖縄1] ◆ウイルス性肝炎: 5例[関東4,中国1(広島県1)] ◆急性脳炎: 6例[関東2,中部2,近畿1,九州沖縄1] ◆クロイツフェルト・ヤコブ病: 2例[東北1,近畿1] ◆劇症型溶血性レンサ球菌感染症: 21例[北海道1,東北1,関東4,中部2,近畿6,中国1(島根県1),九州沖縄6] ◆後天性免疫不全症候群: 10例[東北1,関東7,中部1,九州沖縄1] ◆ジアルジア症: 2例[関東1,中部1] ◆梅毒: 195例[北海道9,東北2,関東90,中部27,近畿22,中国3(島根県1,山口県2),四国7,九州沖縄35] ◆破傷風: 1例[近畿] ◆風しん: 1例[中部] ◆麻しん: 6例[関東2,中部1,近畿3] ◆侵襲性インフルエンザ菌感染症: 11例[北海道1,関東2,近畿5,四国1,九州沖縄2] ◆侵襲性肺炎球菌感染症: 65例[北海道1,東北4,関東20,中部6,近畿21,中国5(岡山県1,広島県4),四国1,九州沖縄7] ◆カルバペネム耐性腸内細菌目細菌感染症: 24例[北海道1,東北1,関東8,中部7,近畿2,九州沖縄5] ◆水痘(入院例): 7例[関東2,中部1,近畿1,中国1(広島県1),九州沖縄2] ◆播種性クリプトコックス症: 1例[関東] ◆百日咳: 722例[北海道16,東北50,関東131,中部131,近畿109,中国52(島根県17,岡山県15,広島県14,山口県6),四国58,九州沖縄175]

定点把握感染症 全国発生情報

()内数字は、週の定点あたり患者報告数

- 新型コロナウイルス感染症(2.1)は減少が続き、21都府県で定点あたり2人未満となっています。
○インフルエンザ(1.2)は先週(1.9)から減少しました。
○感染性胃腸炎(6.4)は減少しつつあり、警報終息基準の定点あたり12人を超えるのは4県のみになりました。
○RSウイルス感染症(0.8)は、九州、四国地区を中心に報告が多いですが、減少しつつあります。
○伝染性紅斑(0.6)は、福島県(2.2)で警報レベル(2)を超えているほか、東日本を中心に多い状態が続いています。
○ロタウイルス胃腸炎(0.2)は、2020年から2024年は流行が見られませんでした、増加がみられます。



2025年 第14週 定点あたり報告数	全国	全国ブロック								中国地区				
		北海道	東北	関東	中部	近畿	中国	四国	九州沖縄	鳥取県	島根県	岡山県	広島県	山口県
インフルエンザ	1.2	1.4	2.1	1.1	1.3	1.0	0.8	1.1	1.1	1.0	0.5	1.2	0.7	0.3
COVID-19	2.1	2.2	2.7	2.1	3.2	1.7	2.1	1.5	1.5	1.7	2.2	1.9	1.9	1.3
RSV感染症	0.8	0.6	0.8	0.4	0.8	0.8	1.1	1.5	1.5	0.6	0.6	0.6	1.0	2.0
咽頭結膜熱	0.2	0.4	0.3	0.2	0.3	0.2	0.3	0.4	0.4	0.2	0.2	0.2	0.4	0.1
A群溶連菌咽頭炎	1.7	2.7	2.0	2.2	1.4	1.0	1.4	1.9	1.9	2.0	0.6	0.9	1.5	1.8
感染性胃腸炎	6.4	3.4	5.3	6.1	5.8	6.6	7.9	8.3	8.3	5.2	4.7	5.5	9.1	7.6
水痘	0.3	0.4	0.3	0.4	0.2	0.2	0.1	0.3	0.3	0.3	0.1	0.1	0.1	0.0
手足口病	0.0	0.1	0.1	0.0	0.0	0.0	0.0	0.0	0.0	0.1	-	0.0	-	0.0
伝染性紅斑	0.6	1.8	1.5	0.6	0.6	0.4	0.2	0.3	0.3	0.9	0.5	0.1	0.2	0.3
突発性発しん	0.2	0.1	0.2	0.2	0.2	0.2	0.2	0.3	0.3	0.3	0.3	0.1	0.2	0.3
ヘルパンギーナ	0.0	-	0.0	0.0	0.0	0.0	-	0.0	0.0	-	-	-	-	-
流行性耳下腺炎	0.0	0.0	0.0	0.0	0.0	0.0	0.0	0.0	0.0	-	0.0	0.0	0.0	-
急性出血性結膜炎	0.0	-	-	0.1	0.1	0.0	0.1	-	-	-	-	0.2	-	-
流行性角結膜炎	0.8	0.2	1.0	1.0	0.6	0.2	1.1	1.2	1.2	0.6	-	0.6	1.2	1.6
細菌性髄膜炎	0.0	-	0.0	0.0	0.0	0.0	0.0	0.0	0.0	-	-	-	-	-
無菌性髄膜炎	0.0	-	-	0.0	0.0	-	-	0.0	0.0	-	-	-	-	-
マイコプラズマ肺炎	0.2	0.1	0.2	0.2	0.4	0.2	0.2	0.2	0.2	0.4	-	-	0.2	0.4
クラミジア肺炎	0.0	-	-	0.0	-	-	-	-	-	-	-	-	-	-
感染性胃腸炎(ロタ)	0.2	0.3	0.1	0.2	0.1	0.2	0.2	0.2	0.2	-	0.1	0.2	0.6	-

詳しくはホームページをご覧ください: <https://www1.pref.shimane.lg.jp/contents/kansen/> (全国情報の更新は金曜となります)