

# 島根県感染症情報(週報) 2025年 第14週 (3/31~4/6)

## 県内感染症情報(概況)

### 1)全数報告感染症(1~5類感染症)

結核が1件(出雲圏域1件)、劇症型溶血性レンサ球菌感染症が1件(松江圏域)、梅毒が1件(出雲圏域)、百日咳が15件(松江圏域14件、益田圏域1件)報告されています。

島根県保健環境科学研究所  
島根県感染症情報センター  
Tel :0852-36-8184  
Fax:0852-36-8356



(スマホからも流行状況が確認できます。)

### 2)定点報告5類感染症 ( )内数字は、週の定点当り患者報告数

- 新型コロナウイルス感染症 : 報告数(2.2)は減少しつつあり、ほぼ非流行期(2以下)のレベルになっています。
- インフルエンザ : 報告数(0.5)は定点あたり1人以下となり終息しつつあります。
- 感染性胃腸炎 : 報告数(4.7)は減少しましたが、依然 出雲圏域(7.2)と浜田圏域(9.3)で多くの報告があります。
- 伝染性紅斑 : 出雲圏域(2.2)で流行が続いていましたが、減少しています。
- RSウイルス感染症 : 報告数は多くありませんが、患者報告が続いています。

### 3)主な病原体の検出状況等

- COVID-19 : オミクロン株のXEC系統、KP.3系統が主に検出されています。
- 感染性胃腸炎 : ノロウイルスGⅡが検出されています。
- 肺・気管支炎 : ヒトメタニューモウイルスが検出されています。

### 主な感染症の流行状況

疾患名	全県	東部	中部	西部	隠岐
新型コロナウイルス感染症	→ △	→ △	→ ○	→ ○	→ ○
インフルエンザ	→ ○	→ ○	→ △	→ ○	・ ×
感染性胃腸炎	↘ ○	↘ ○	↘ ○	↓ ◎	→ ○
伝染性紅斑	↘ ○	→ △	↘ ◎	・ ×	・ ×
RSウイルス感染症	→ ○	→ ○	→ ○	→ ○	・ ×
水痘	↘ ○	→ ○	↘ ×	→ ×	・ ×

#### 今週の流行状況の記号

◎ 流行している ○ やや流行している

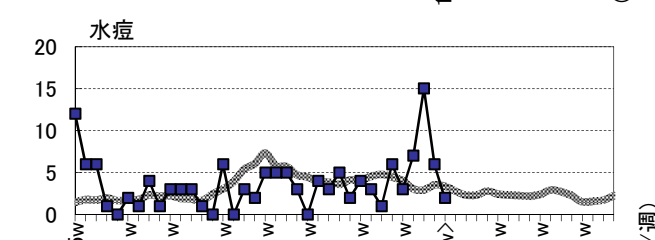
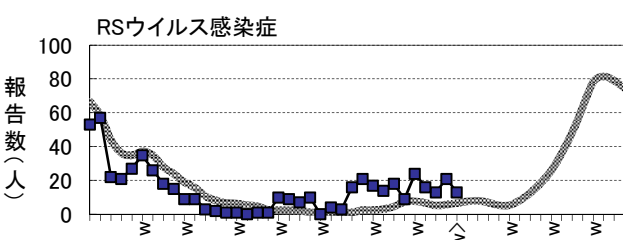
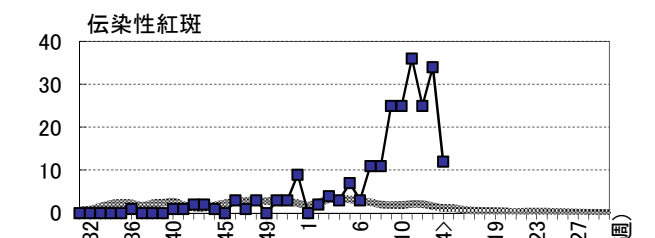
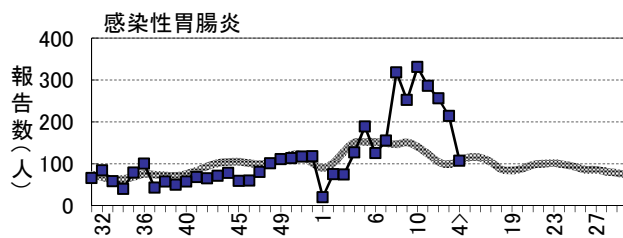
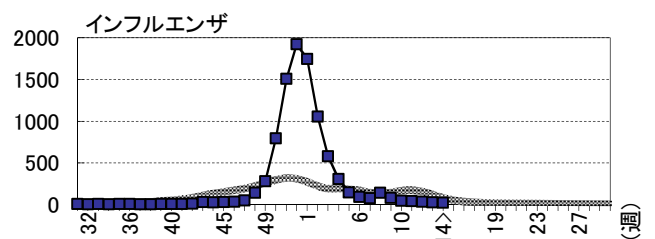
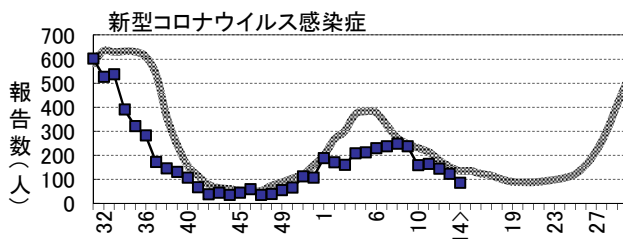
△ 散発 × 報告なし

#### 過去4週の流行の推移

↑ 急増 ↘ 減少傾向

↗ 増加傾向 ↓ 急減

→ 横這い ・ 報告なし



# 島根県感染症発生動向調査情報（定点把握疾患：週報）

島根県保健環境科学研究所  
島根県感染症情報センター

2025年 第14週 令和7年3月31日～令和7年4月6日

地域	東 部			中 部						西 部						隠 岐			島 根 県				年 齢 別 報 告 数 (14週)											
	松 江			雲 南			出 雲			大 田			浜 田			益 田			隠 岐															
	週	12	13	14	12	13	14	12	13	14	12	13	14	12	13	14	12	13	14	12	13	14	11	12	13	14	11M	1-4	5-9	10-	20-			
インフル/コロナ定点数	11			3			9			3			5			5			2			38												
インフルエンザ	7	6	5	→○	11	1	2	3	4	2	→△	-	-	-	3	5	9	9	7	2	→○	-	-	-	・×	41	33	23	20	-	1	2	4	13
COVID-19	43	45	12	→△	8	5	18	42	29	18	→○	1	4	7	29	21	18	11	13	2	→○	10	5	10	→○	164	144	122	85	4	4	1	2	74
小児科定点数	7			2			5			2			3			3			1			23												
RSウイルス感染症	7	5	3	→○	-	-	-	1	8	5	→○	1	1	-	1	2	2	3	5	3	→○	-	-	-	・×	16	13	21	13	5	8	-	-	-
咽頭結膜熱	1	-	1	→△	-	-	1	-	-	-	→△	-	-	-	-	6	2	1	-	1	→○	-	-	-	・×	14	2	6	5	-	3	-	2	-
A群溶連菌咽頭炎	8	4	10	→○	1	1	-	10	8	2	↘△	4	-	-	5	3	1	-	1	1	↘○	-	-	-	・×	32	28	17	14	-	4	8	1	1
感染性胃腸炎	36	43	27	↘○	18	21	3	120	79	36	↘○	6	6	1	62	47	28	13	8	7	↓◎	1	10	5	→○	286	256	214	107	7	46	34	6	14
水 痘	2	2	2	→○	-	-	-	13	4	-	↘×	-	-	-	-	-	-	-	-	-	→×	-	-	-	・×	7	15	6	2	-	-	1	1	-
手足口病	-	1	-	→×	-	-	-	1	-	-	→×	-	-	-	-	-	-	-	-	-	・×	-	-	-	・×	1	1	1	-	-	-	-	-	-
伝染性紅斑	4	3	1	→△	-	-	-	21	31	11	↘◎	-	-	-	-	-	-	-	-	-	・×	-	-	-	・×	36	25	34	12	-	3	8	1	-
突発性発しん	1	2	2	→○	-	-	-	1	3	1	→△	-	2	-	-	3	2	1	-	1	→○	-	1	-	→×	11	3	11	6	-	6	-	-	-
ヘルパンギーナ	1	-	-	→×	-	-	-	-	-	-	・×	-	-	-	-	-	-	-	-	-	・×	-	-	-	・×	-	1	-	-	-	-	-	-	-
流行性耳下腺炎	-	-	-	・×	-	-	-	-	-	-	・×	-	-	-	-	-	-	-	-	1	→△	-	-	-	・×	-	-	-	1	-	-	1	-	-
眼科定点数	1						1						1									3												
急性出血性結膜炎	-	-	-	・×	-	-	-	-	-	-	・×	-	-	-	-	-	-	-	-	-	・×	-	-	-		-	-	-	-	-	-	-	-	-
流行性角結膜炎	-	-	-	・×	-	-	-	-	-	-	・×	-	-	-	-	-	-	-	-	-	・×	-	-	-		-	-	-	-	-	-	-	-	-
基幹病院定点数	1			1			2			1			1			1			1			8				0- 10- 20- 40- 60-								
細菌性髄膜炎	-	-	-	・×	-	-	-	-	-	-	・×	-	-	-	-	-	-	-	-	-	・×	-	-	-	・×	-	-	-	-	-	-	-	-	-
無菌性髄膜炎	-	-	-	・×	-	-	-	-	-	-	・×	-	-	-	-	-	-	-	-	-	・×	-	-	-	・×	-	-	-	-	-	-	-	-	-
マイコプラズマ肺炎	1	1	-	→×	-	-	-	-	-	-	→×	-	-	-	-	-	-	-	-	-	・×	1	-	-	→×	2	2	1	-	-	-	-	-	-
クラミジア肺炎	-	-	-	・×	-	-	-	-	-	-	・×	-	-	-	-	-	-	-	-	-	・×	-	-	-	・×	-	-	-	-	-	-	-	-	-
感染性胃腸炎(ロタ)	-	-	-	・×	-	-	-	-	1	1	→○	-	-	-	-	-	-	-	-	-	・×	-	-	-	・×	-	-	1	1	1	-	-	-	-

過去4週の推移: ↑急増、↗増加傾向、↘減少傾向、↓急減、→横這い、・報告なし 今週の流行状況: ◎流行、○やや流行、△散発、×報告なし