

# 島根県感染症情報(週報) 2025年 第12週 (3/17~3/23)

## 県内感染症情報(概況)

### 1)全数報告感染症(1~5類感染症)

侵襲性肺炎球菌感染症が2件(松江圏域1件、浜田圏域1件)、カルバペネム耐性腸内細菌目細菌感染症が1件(浜田圏域)、百日咳が5件(松江圏域)報告されています。

島根県保健環境科学研究所  
島根県感染症情報センター  
Tel:0852-36-8184  
Fax:0852-36-8356



(スマホからも流行状況が確認できます。)

### 2)定点報告5類感染症 ( )内数字は、週の定点当り患者報告数

- 新型コロナウイルス感染症 : 報告数(3.8)は減少傾向にあります。浜田圏域でやや多い報告があります。
- インフルエンザ : 報告数(0.9)は定点あたり1人以下となりましたが、雲南圏域、益田圏域で依然報告があります。
- 感染性胃腸炎 : 報告数(11.1)が多い状態が続き、特に出雲圏域(24.0)、浜田圏域(20.7)で多くあります。
- 伝染性紅斑 : 出雲圏域(4.2)で報告が多く、流行が続いています。
- 水痘 : 出雲圏域(2.6)で報告が多くあります。

### 3)主な病原体の検出状況等

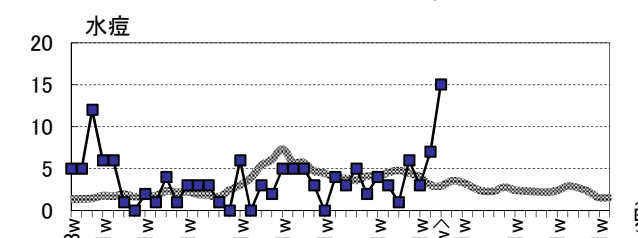
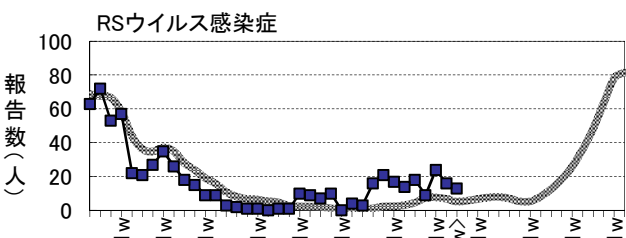
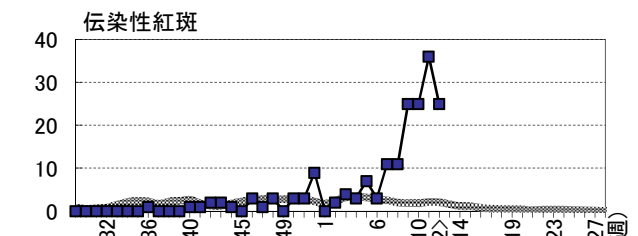
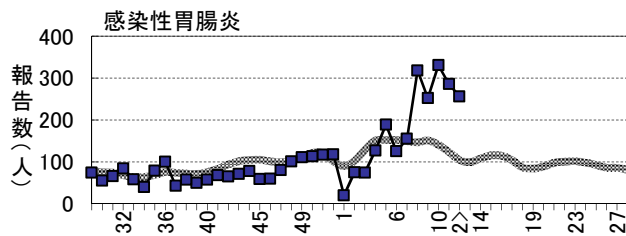
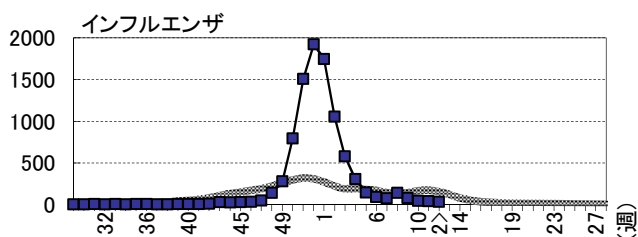
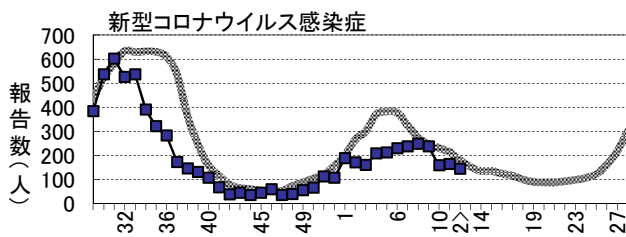
- COVID-19 : オミクロン株のKP.3系統、XEC系統が主に検出されています。
- 感染性胃腸炎 : ノロウイルスGⅡが検出されています。
- 肺・気管支炎 : ヒトメタニューモウイルスが検出されています。

### 主な感染症の流行状況

| 疾患名          | 全県  | 東部  | 中部  | 西部  | 隠岐  |
|--------------|-----|-----|-----|-----|-----|
| 新型コロナウイルス感染症 | → ○ | → ○ | → ○ | ↘ ○ | → ○ |
| インフルエンザ      | → ○ | → ○ | → ○ | → ○ | ▪ × |
| 感染性胃腸炎       | → ◎ | → ○ | → ◎ | ↘ ◎ | → △ |
| 伝染性紅斑        | ↗ ◎ | → ○ | → ◎ | ▪ × | ▪ × |
| RSウイルス感染症    | → ○ | → ○ | → △ | → ○ | ▪ × |
| 水痘           | ↗ ◎ | → ○ | ↗ ◎ | → × | ▪ × |

#### 今週の流行状況の記号

- ◎ 流行している ○ やや流行している
- △ 散発 × 報告なし
- 過去4週の流行の推移
- ↑ 急増 ↓ 減少傾向
- ↗ 増加傾向 ↘ 急減
- 横這い ▪ 報告なし



# 島根県感染症発生動向調査情報（定点把握疾患：週報）

2025年 第12週

令和7年3月17日～令和7年3月23日

島根県保健環境科学研究所

島根県感染症情報センター

| 地域          | 東 部 |    |    | 中 部 |    |    |     |     |    | 西 部 |    |    |     |    |    | 隠 岐 |    |    | 島 根 県 |    |    |    | 年 齢 別 報 告 数<br>(12週) |    |    |                    |       |     |     |     |     |    |    |     |
|-------------|-----|----|----|-----|----|----|-----|-----|----|-----|----|----|-----|----|----|-----|----|----|-------|----|----|----|----------------------|----|----|--------------------|-------|-----|-----|-----|-----|----|----|-----|
|             | 松 江 |    |    | 雲 南 |    |    | 出 雲 |     |    | 大 田 |    |    | 浜 田 |    |    | 益 田 |    |    | 隠 岐   |    |    |    |                      |    |    |                    |       |     |     |     |     |    |    |     |
|             | 週   | 10 | 11 | 12  | 10 | 11 | 12  | 10  | 11 | 12  | 10 | 11 | 12  | 10 | 11 | 12  | 10 | 11 | 12    | 10 | 11 | 12 | 9                    | 10 | 11 | 12                 | 11-11 | 1-4 | 5-9 | 10- | 20- |    |    |     |
| インフル/コロナ定点数 | 11  |    |    | 3   |    |    | 9   |     |    | 3   |    |    | 5   |    |    | 5   |    |    | 2     |    |    | 38 |                      |    |    |                    |       |     |     |     |     |    |    |     |
| インフルエンザ     | -   | 12 | 7  | →○  | 1  | 3  | 11  | 4   | 1  | 3   | →○ | 2  | -   | -  | 17 | 6   | 3  | 21 | 19    | 9  | →○ | -  | -                    | -  | ・× | 78                 | 45    | 41  | 33  | 1   | 4   | 6  | 10 | 12  |
| COVID-19    | 33  | 49 | 43 | →○  | 39 | 20 | 8   | 30  | 47 | 42  | →○ | 7  | 2   | 1  | 34 | 17  | 29 | 12 | 18    | 11 | ↘○ | 3  | 11                   | 10 | →○ | 237                | 158   | 164 | 144 | 4   | 9   | 5  | 16 | 110 |
| 小児科定点数      | 7   |    |    | 2   |    |    | 5   |     |    | 2   |    |    | 3   |    |    | 3   |    |    | 1     |    |    | 23 |                      |    |    |                    |       |     |     |     |     |    |    |     |
| RSウイルス感染症   | 5   | 2  | 7  | →○  | -  | 2  | -   | 13  | 5  | 1   | →△ | -  | 1   | 1  | 4  | 4   | 1  | 2  | 2     | 3  | →○ | -  | -                    | -  | ・× | 9                  | 24    | 16  | 13  | 6   | 7   | -  | -  | -   |
| 咽頭結膜熱       | -   | 1  | 1  | →△  | -  | -  | -   | -   | 3  | -   | →× | -  | -   | -  | 9  | 9   | -  | 2  | 1     | 1  | ↘△ | -  | -                    | -  | ・× | 10                 | 11    | 14  | 2   | 1   | 1   | -  | -  | -   |
| A群溶連菌咽頭炎    | 10  | 8  | 8  | →○  | 2  | 1  | 1   | 23  | 13 | 10  | ↘○ | 1  | -   | 4  | 5  | 8   | 5  | 1  | 2     | -  | →○ | 1  | -                    | -  | →× | 42                 | 43    | 32  | 28  | -   | 4   | 12 | 11 | 1   |
| 感染性胃腸炎      | 54  | 48 | 36 | →○  | 22 | 29 | 18  | 111 | 95 | 120 | →◎ | 19 | 7   | 6  | 99 | 89  | 62 | 26 | 15    | 13 | ↘◎ | -  | 3                    | 1  | →△ | 252                | 331   | 286 | 256 | 25  | 110 | 77 | 22 | 22  |
| 水 痘         | 1   | 2  | 2  | →○  | -  | -  | -   | 2   | 2  | 13  | ↗◎ | -  | -   | -  | -  | -   | -  | -  | 3     | -  | →× | -  | -                    | -  | ・× | 6                  | 3     | 7   | 15  | 2   | 2   | 10 | 1  | -   |
| 手足口病        | -   | 1  | -  | →×  | 1  | -  | -   | 2   | -  | 1   | →△ | -  | -   | -  | 1  | -   | -  | -  | -     | -  | →× | -  | -                    | -  | ・× | 1                  | 4     | 1   | 1   | -   | 1   | -  | -  | -   |
| 伝染性紅斑       | 1   | 2  | 4  | →○  | -  | 1  | -   | 24  | 33 | 21  | →◎ | -  | -   | -  | -  | -   | -  | -  | -     | -  | ・× | -  | -                    | -  | ・× | 25                 | 25    | 36  | 25  | -   | 9   | 15 | 1  | -   |
| 突発性発しん      | -   | 2  | 1  | →△  | 1  | -  | -   | 2   | 4  | 1   | →△ | -  | 1   | -  | -  | 4   | -  | -  | -     | 1  | →△ | -  | -                    | -  | ・× | 6                  | 3     | 11  | 3   | -   | 3   | -  | -  | -   |
| ヘルパンギーナ     | 1   | -  | 1  | →△  | -  | -  | -   | 1   | -  | -   | →× | -  | -   | -  | -  | -   | -  | -  | -     | -  | ・× | -  | -                    | -  | ・× | 1                  | 2     | -   | 1   | -   | 1   | -  | -  | -   |
| 流行性耳下腺炎     | 1   | -  | -  | →×  | -  | -  | -   | -   | -  | -   | ・× | -  | -   | -  | -  | -   | -  | -  | -     | -  | ・× | -  | -                    | -  | ・× | -                  | 1     | -   | -   | -   | -   | -  | -  | -   |
| 眼科定点数       | 1   |    |    |     |    |    | 1   |     |    |     |    |    | 1   |    |    |     |    |    |       |    |    | 3  |                      |    |    |                    |       |     |     |     |     |    |    |     |
| 急性出血性結膜炎    | -   | -  | -  | ・×  | -  | -  | -   | -   | -  | -   | ・× | -  | -   | -  | -  | -   | -  | -  | -     | -  | ・× | -  | -                    | -  |    | -                  | -     | -   | -   | -   | -   | -  | -  | -   |
| 流行性角結膜炎     | -   | -  | -  | ・×  | -  | -  | -   | -   | -  | -   | ・× | -  | -   | -  | -  | -   | -  | -  | -     | -  | ・× | -  | -                    | -  |    | -                  | -     | -   | -   | -   | -   | -  | -  | -   |
| 基幹病院定点数     | 1   |    |    | 1   |    |    | 2   |     |    | 1   |    |    | 1   |    |    | 1   |    |    | 1     |    |    | 8  |                      |    |    | 0- 10- 20- 40- 60- |       |     |     |     |     |    |    |     |
| 細菌性髄膜炎      | 1   | 1  | -  | →×  | -  | -  | -   | -   | -  | -   | ・× | -  | -   | -  | -  | -   | -  | -  | -     | -  | ・× | -  | -                    | -  | ・× | -                  | 1     | -   | -   | -   | -   | -  | -  | -   |
| 無菌性髄膜炎      | -   | -  | -  | ・×  | -  | -  | -   | -   | -  | -   | ・× | -  | -   | -  | -  | -   | -  | -  | -     | -  | ・× | -  | -                    | -  | ・× | -                  | -     | -   | -   | -   | -   | -  | -  | -   |
| マイコプラズマ肺炎   | -   | -  | 1  | →△  | -  | 1  | -   | -   | -  | -   | →× | -  | -   | -  | -  | -   | -  | 1  | -     | -  | →× | 2  | 1                    | 1  | →○ | 3                  | 3     | 2   | 2   | 1   | 1   | -  | -  | -   |
| クラミジア肺炎     | -   | -  | -  | ・×  | -  | -  | -   | -   | -  | -   | ・× | -  | -   | -  | -  | -   | -  | -  | -     | -  | ・× | -  | -                    | -  | ・× | -                  | -     | -   | -   | -   | -   | -  | -  | -   |
| 感染性胃腸炎(ロタ)  | -   | -  | -  | ・×  | -  | -  | -   | -   | -  | -   | ・× | -  | -   | -  | -  | -   | -  | -  | -     | -  | ・× | -  | -                    | -  | ・× | -                  | -     | -   | -   | -   | -   | -  | -  | -   |

過去4週の推移: ↑急増、↗増加傾向、↘減少傾向、↘急減、→横這い、・報告なし 今週の流行状況: ◎流行、○やや流行、△散発、×報告なし