

# 島根県感染症情報(週報) 2025年 第11週 (3/10~3/16)

## 県内感染症情報(概況)

### 1)全数報告感染症(1~5類感染症)

梅毒が1件(浜田圏域)、百日咳が9件(松江圏域)報告されています。

島根県保健環境科学研究所  
島根県感染症情報センター  
Tel:0852-36-8184  
Fax:0852-36-8356  
(スマホからも流行状況が確認できます。)



### 2)定点報告5類感染症 ( )内数字は、週の定点当り患者報告数

- 新型コロナウイルス感染症 : 報告数(4.3)は先週(4.2)から横ばいですが、減少傾向にあります。
- インフルエンザ : 益田圏域でやや多い報告がありますが、終息しつつあります。
- 感染性胃腸炎 : 報告数(12.4)が依然多い水準にあり、特に浜田圏域(29.7)で多い状態が続いています。
- 伝染性紅斑 : 出雲圏域(6.6)で報告が多く、増加が続いています。
- 咽頭結膜熱 : 県全体(0.6)では多くありませんが、浜田圏域(3.0)で報告が多くあります。

### 3)主な病原体の検出状況等

- 感染性胃腸炎 : ノロウイルスGⅡが検出されています。
- COVID-19 : オミクロン株のKP.3系統、XEC系統が主に検出されています。

### 主な感染症の流行状況

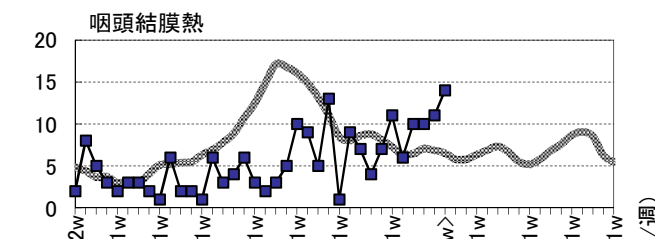
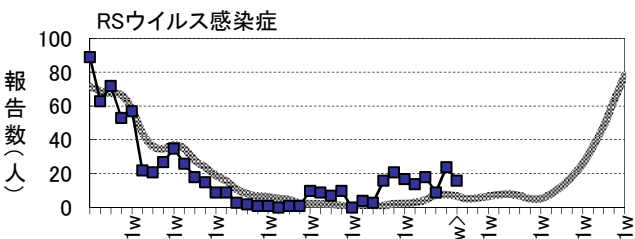
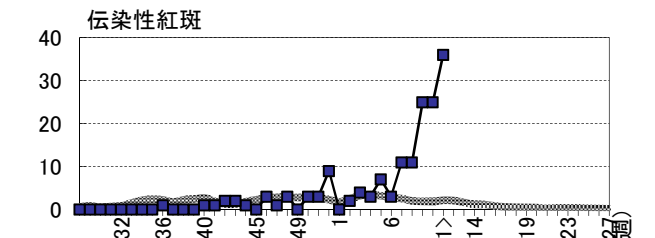
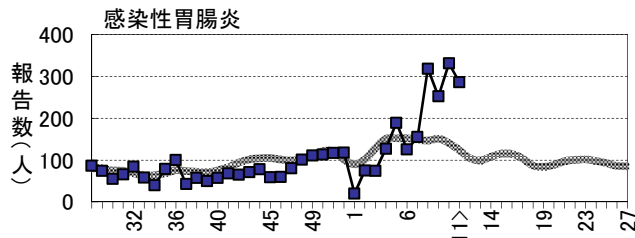
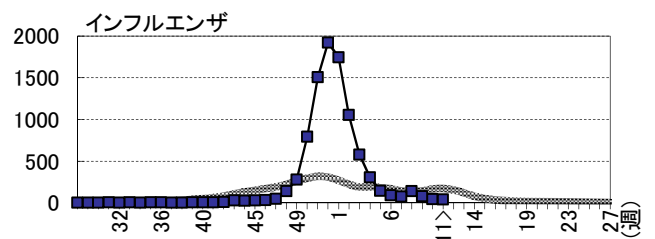
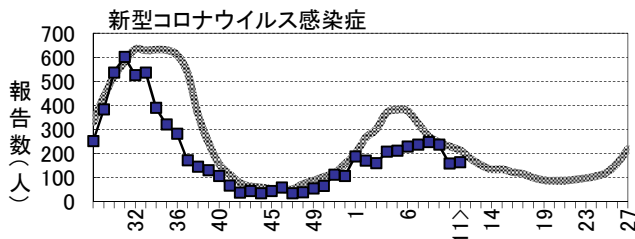
疾患名	全県	東部	中部	西部	隠岐
新型コロナウイルス感染症	→ ○	→ ○	→ ○	↘ ○	→ ○
インフルエンザ	→ ○	→ ○	→ △	→ ○	・ ×
感染性胃腸炎	→ ◎	→ ◎	→ ◎	↗ ◎	→ ○
伝染性紅斑	↗ ◎	→ ○	↗ ◎	・ ×	・ ×
RSウイルス感染症	→ ○	→ ○	→ ○	→ ○	・ ×
咽頭結膜熱	→ ○	→ △	→ ○	→ ○	・ ×

#### 今週の流行状況の記号

- ◎ 流行している    ○ やや流行している
- △ 散発            × 報告なし

#### 過去4週の流行の推移

- ↑ 急増              ↘ 減少傾向
- ↗ 増加傾向        ↓ 急減
- 横這い            ・ 報告なし



※詳しいグラフ等は、ホームページ <https://www1.pref.shimane.lg.jp/contents/kansen/> をご覧ください。

# 島根県感染症発生動向調査情報（定点把握疾患：週報）

島根県保健環境科学研究所  
島根県感染症情報センター

2025年 第11週 令和7年3月10日～令和7年3月16日

地域	東 部			中 部						西 部						隠 岐			島 根 県				年 齢 別 報 告 数 (11週)											
	松 江			雲 南			出 雲			大 田			浜 田			益 田			隠 岐															
	9	10	11	9	10	11	9	10	11	9	10	11	9	10	11	9	10	11	9	10	11	9	10	11	8	9	10	11	11M	1-4	5-9	10-	20-	
インフル/コロナ定点数	11			3			9			3			5			5			2			38												
インフルエンザ	8	-	12	→○	4	1	3	10	4	1	→△	-	2	-	13	17	6	43	21	19	→○	-	-	-	・×	139	78	45	41	-	15	7	3	16
COVID-19	41	33	49	→○	33	39	20	52	30	47	→○	22	7	2	49	34	17	35	12	18	↘○	5	3	11	→○	248	237	158	164	2	7	6	18	131
小児科定点数	7			2			5			2			3			3			1			23												
RSウイルス感染症	4	5	2	→○	-	-	2	4	13	5	→○	-	-	1	-	4	4	1	2	2	→○	-	-	-	・×	18	9	24	16	7	9	-	-	-
咽頭結膜熱	-	-	1	→△	1	-	-	1	-	3	→○	2	-	-	6	9	9	-	2	1	→○	-	-	-	・×	10	10	11	14	1	12	1	-	-
A群溶連菌咽頭炎	6	10	8	→○	-	2	1	29	23	13	→○	3	1	-	1	5	8	2	1	2	→○	1	1	-	→×	40	42	43	32	-	13	10	8	1
感染性胃腸炎	44	54	48	→◎	12	22	29	101	111	95	→◎	17	19	7	45	99	89	33	26	15	↗◎	-	-	3	→○	318	252	331	286	19	117	91	26	33
水 痘	4	1	2	→○	-	-	-	1	2	2	→○	-	-	-	-	-	-	1	-	3	→○	-	-	-	・×	1	6	3	7	-	4	2	1	-
手足口病	-	-	1	→△	-	1	-	-	2	-	→×	1	-	-	-	1	-	-	-	-	→×	-	-	-	・×	-	1	4	1	-	1	-	-	-
伝染性紅斑	-	1	2	→○	2	-	1	23	24	33	↗◎	-	-	-	-	-	-	-	-	-	・×	-	-	-	・×	11	25	25	36	-	13	22	1	-
突発性発しん	-	-	2	→○	-	1	-	3	2	4	→○	-	-	1	3	-	4	-	-	-	→○	-	-	-	・×	10	6	3	11	2	9	-	-	-
ヘルパンギーナ	1	1	-	→×	-	-	-	-	1	-	→×	-	-	-	-	-	-	-	-	-	・×	-	-	-	・×	1	1	2	-	-	-	-	-	-
流行性耳下腺炎	-	-	-	→×	-	-	-	-	-	-	・×	-	-	-	-	-	-	-	-	-	・×	-	-	-	・×	-	-	1	-	-	-	-	-	-
眼科定点数	1						1						1									3												
急性出血性結膜炎	-	-	-	・×	-	-	-	-	-	-	・×	-	-	-	-	-	-	-	-	-	・×	-	-	-		-	-	-	-	-	-	-	-	-
流行性角結膜炎	-	-	-	・×	-	-	-	-	-	-	・×	-	-	-	-	-	-	-	-	-	・×	-	-	-		-	-	-	-	-	-	-	-	-
基幹病院定点数	1			1			2			1			1			1			1			8				0- 10- 20- 40- 60-								
細菌性髄膜炎	-	-	-	→×	-	-	-	-	-	-	・×	-	-	-	-	-	-	-	-	-	・×	-	-	-	・×	-	-	1	-	-	-	-	-	-
無菌性髄膜炎	-	-	-	・×	-	-	-	-	-	-	・×	-	-	-	-	-	-	-	-	-	・×	-	-	-	・×	-	-	-	-	-	-	-	-	-
マイコプラズマ肺炎	1	-	-	→×	-	-	1	1	-	-	→△	-	-	-	-	-	-	1	1	-	→×	-	2	1	→○	1	3	3	2	1	1	-	-	-
クラミジア肺炎	-	-	-	・×	-	-	-	-	-	-	・×	-	-	-	-	-	-	-	-	-	・×	-	-	-	・×	-	-	-	-	-	-	-	-	-
感染性胃腸炎(ロタ)	-	-	-	・×	-	-	-	-	-	-	・×	-	-	-	-	-	-	-	-	-	・×	-	-	-	・×	-	-	-	-	-	-	-	-	-

過去4週の推移: ↑急増、↗増加傾向、↘減少傾向、↓急減、→横這い、・報告なし 今週の流行状況: ◎流行、○やや流行、△散発、×報告なし