

島根県感染症情報(週報) 2025年 第10週 (3/3~3/9)

県内感染症情報(概況)

1)全数報告感染症(1~5類感染症)

結核が1件[1](大田圏域)、梅毒が1件(出雲圏域)、侵襲性肺炎球菌感染症が3件(松江圏域1件、出雲圏域1件、益田圏域1件)、百日咳が5件(松江圏域3件、浜田圏域2件)報告されています。

島根県保健環境科学研究所
島根県感染症情報センター

Tel :0852-36-8184

Fax:0852-36-8356

(スマホからも流行状況が確認できます。)



2)定点報告5類感染症 ()内数字は、週の定点当り患者報告数

- 新型コロナウイルス感染症 : 報告数(4.2)で先週(6.2)から減少しています。
- インフルエンザ : 報告数(1.2)で先週(2.1)よりも減少し、終息しつつあります。
- 感染性胃腸炎 : 先週(11.0)に比べ増加(14.4)しています。浜田圏域(33.0)、出雲圏域(22.2)で依然流行しています。
- 伝染性紅斑 : 出雲圏域で24件の報告があります。

3)主な病原体の検出状況等

- 感染性胃腸炎 : ノロウイルスGⅡが検出されています。
- COVID-19 : オミクロン株のKP.3系統、XEC系統が主に検出されています。

主な感染症の流行状況

疾患名	全県	東部	中部	西部	隠岐
新型コロナウイルス感染症	→ ○	→ ○	→ ○	→ ○	→ ○
インフルエンザ	→ ○	→ ×	→ △	→ ○	・ ×
感染性胃腸炎	↗ ◎	↗ ◎	↗ ◎	↗ ◎	・ ×
伝染性紅斑	↗ ◎	→ △	↗ ◎	・ ×	・ ×
RSウイルス感染症	→ ○	→ ○	→ ○	→ ○	・ ×
マイコプラズマ肺炎	→ ○	→ ×	→ ×	→ △	→ ○

今週の流行状況の記号

◎ 流行している ○ やや流行している

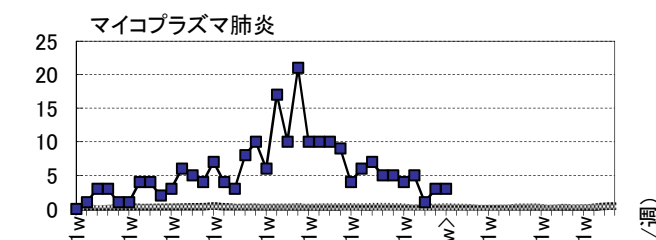
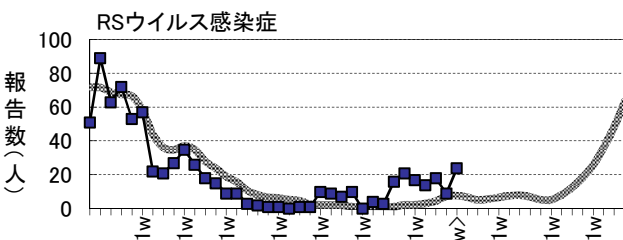
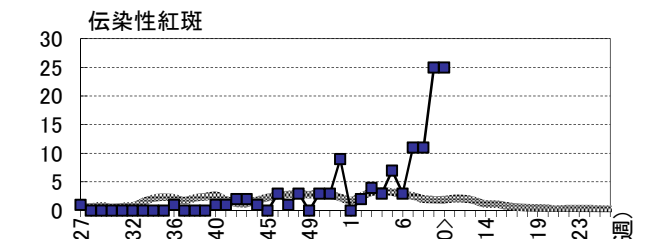
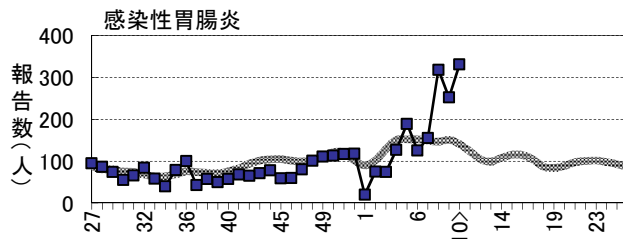
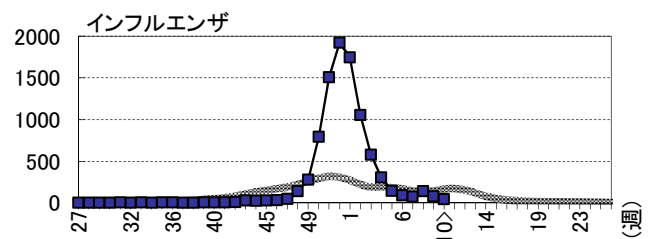
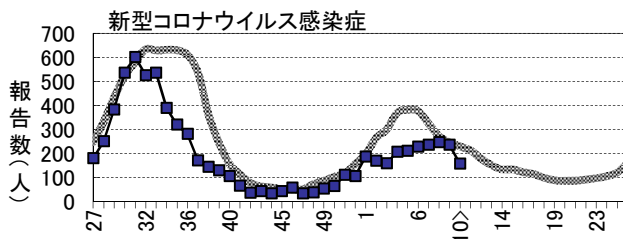
△ 散発 × 報告なし

過去4週の流行の推移

↑ 急増 ↓ 減少傾向

↗ 増加傾向 ↓ 急減

→ 横這い ・ 報告なし



—— 過去2年の平均 ■ 島根県

※詳しいグラフ等は、ホームページ <https://www1.pref.shimane.lg.jp/contents/kansen/> をご覧ください。

島根県感染症発生動向調査情報（定点把握疾患：週報）

島根県保健環境科学研究所
島根県感染症情報センター

2025年 第10週 令和7年3月3日～令和7年3月9日

地域	東 部			中 部						西 部						隠 岐			島 根 県				年 齢 別 報 告 数 (10週)											
	松 江			雲 南			出 雲			大 田			浜 田			益 田			隠 岐															
	週	8	9	10	8	9	10	8	9	10	8	9	10	8	9	10	8	9	10	8	9	10	7	8	9	10	11-1	1-4	5-9	10-	20-			
インフル/コロナ定点数	11			3			9			3			5			5			2			38												
インフルエンザ	27	8	-	→×	3	4	1	20	10	4	→△	2	-	2	37	13	17	50	43	21	→○	-	-	-	・×	76	139	78	45	1	15	9	7	13
COVID-19	61	41	33	→○	12	33	39	53	52	30	→○	22	22	7	37	49	34	55	35	12	→○	8	5	3	→○	237	248	237	158	3	12	5	26	112
小児科定点数	7			2			5			2			3			3			1			23												
RSウイルス感染症	11	4	5	→○	-	-	-	3	4	13	→○	2	-	-	-	-	4	2	1	2	→○	-	-	-	・×	14	18	9	24	6	17	-	1	-
咽頭結膜熱	1	-	-	→×	-	1	-	2	1	-	→×	1	2	-	5	6	9	1	-	2	→◎	-	-	-	・×	6	10	10	11	1	7	3	-	-
A群溶連菌咽頭炎	6	6	10	→○	2	-	2	19	29	23	↗◎	2	3	1	7	1	5	3	2	1	↘○	1	1	1	→△	34	40	42	43	-	9	22	8	4
感染性胃腸炎	46	44	54	↗◎	21	12	22	126	101	111	↗◎	14	17	19	60	45	99	51	33	26	↗◎	-	-	-	・×	155	318	252	331	24	177	82	18	30
水 痘	-	4	1	→△	-	-	-	1	1	2	→○	-	-	-	-	-	-	-	1	-	→×	-	-	-	・×	3	1	6	3	-	-	2	1	-
手足口病	-	-	-	・×	-	-	1	-	-	2	→○	-	1	-	-	-	1	-	-	-	→△	-	-	-	・×	2	-	1	4	-	2	1	1	-
伝染性紅斑	1	-	1	→△	-	2	-	10	23	24	↗◎	-	-	-	-	-	-	-	-	-	・×	-	-	-	・×	11	11	25	25	1	10	14	-	-
突発性発しん	-	-	-	→×	-	-	1	7	3	2	→○	2	-	-	1	3	-	-	-	-	→×	-	-	-	・×	9	10	6	3	-	3	-	-	-
ヘルパンギーナ	1	1	1	→△	-	-	-	-	-	1	→△	-	-	-	-	-	-	-	-	-	・×	-	-	-	・×	-	1	1	2	-	2	-	-	-
流行性耳下腺炎	-	-	1	→△	-	-	-	-	-	-	・×	-	-	-	-	-	-	-	-	-	・×	-	-	-	・×	-	-	-	1	-	1	-	-	-
眼科定点数	1						1						1									3												
急性出血性結膜炎	-	-	-	・×	-	-	-	-	-	-	・×	-	-	-	-	-	-	-	-	-	・×	-	-	-		-	-	-	-	-	-	-	-	-
流行性角結膜炎	-	-	-	・×	-	-	-	-	-	-	・×	-	-	-	-	-	-	-	-	-	・×	-	-	-		-	-	-	-	-	-	-	-	-
基幹病院定点数	1			1			2			1			1			1			1			8				0- 10- 20- 40- 60-								
細菌性髄膜炎	-	-	1	→△	-	-	-	-	-	-	・×	-	-	-	-	-	-	-	-	-	・×	-	-	-	・×	-	-	-	1	1	-	-	-	-
無菌性髄膜炎	-	-	-	・×	-	-	-	-	-	-	・×	-	-	-	-	-	-	-	-	-	・×	-	-	-	・×	-	-	-	-	-	-	-	-	-
マイコプラズマ肺炎	-	1	-	→×	1	-	-	-	1	-	→×	-	-	-	-	-	-	-	1	1	→△	-	-	2	→○	5	1	3	3	2	1	-	-	-
クラミジア肺炎	-	-	-	・×	-	-	-	-	-	-	・×	-	-	-	-	-	-	-	-	-	・×	-	-	-	・×	-	-	-	-	-	-	-	-	-
感染性胃腸炎(ロタ)	-	-	-	・×	-	-	-	-	-	-	・×	-	-	-	-	-	-	-	-	-	・×	-	-	-	・×	-	-	-	-	-	-	-	-	-

過去4週の推移: ↑急増、↗増加傾向、↘減少傾向、↓急減、→横這い、・報告なし 今週の流行状況: ◎流行、○やや流行、△散発、×報告なし