

島根県感染症情報(週報) 2025年 第5週 (1/27~2/2)

県内感染症情報(概況)

1)全数報告感染症(1~5類感染症)

結核が6件(松江圏域1件、出雲圏域4件、隠岐圏域1件)、侵襲性肺炎球菌感染症が1件(雲南圏域)報告されています。

○松江圏域の百日咳の流行は2件の報告があり、昨年12月からの累計は44件になりました。

2)定点報告5類感染症 ()内数字は、週の定点当り患者報告数

- 新型コロナウイルス感染症 : 報告数(5.6)は横ばいですが、入院サーベイランスでは入院患者が増加しています。
- インフルエンザ : 報告が減少し(3.8)、定点当り5人以下となりました。
- RSウイルス感染症 : 松江圏域で15件の報告があり、増加しています。
- 伝染性紅斑 : 出雲圏域4件、松江圏域2件、大田圏域1件の報告があります。
- 感染性胃腸炎 : 浜田圏域で急増しています。また益田圏域でも増加しています。
- マイコプラズマ肺炎 : 報告の多かった益田圏域で減少しましたが、島根県全域(0.6)では横ばいです。

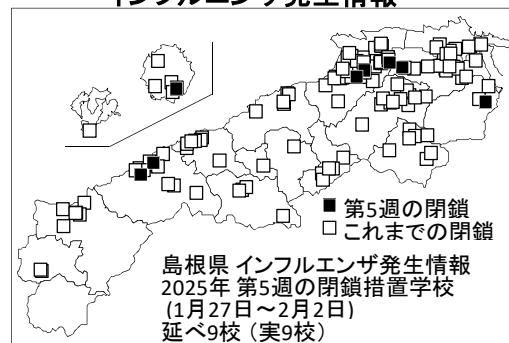
3)主な病原体の検出状況等

- インフルエンザ : AH1pdm型が主ですが、Bvic型も検出されています。
- COVID-19 : オミクロン株のKP.3系統が主に検出されています。

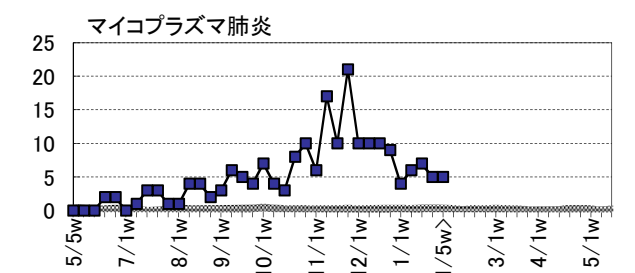
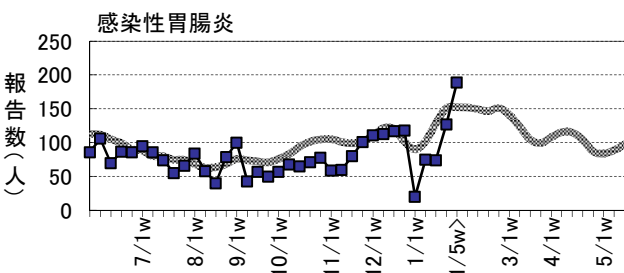
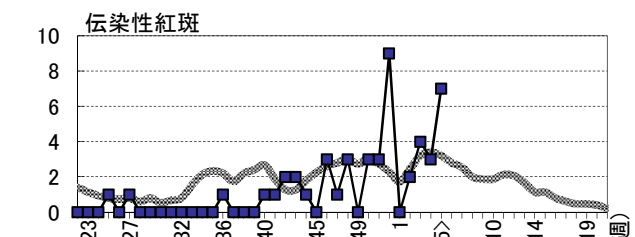
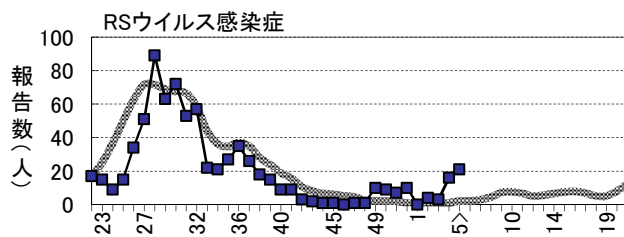
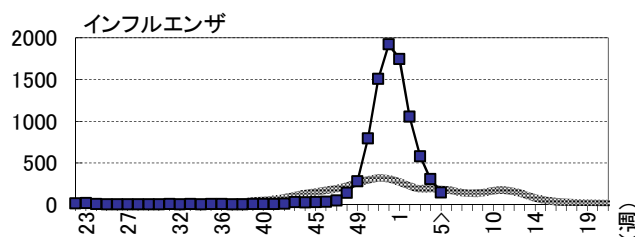
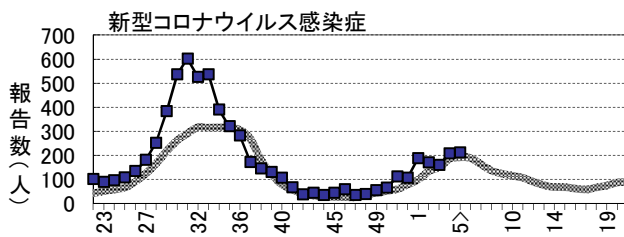
主な感染症の流行状況

疾患名	全県	東部	中部	西部	隠岐
新型コロナウイルス感染症	→ ○	→ ○	→ ○	→ ○	→ ○
インフルエンザ	↓ ○	↓ ○	↓ ○	↓ ○	↓ ◎
RSウイルス感染症	→ ○	↗ ○	→ ○	→ ○	・ ×
伝染性紅斑	↗ ○	→ ○	→ ○	→ △	・ ×
感染性胃腸炎	↗ ◎	→ ○	↗ ○	↑ ◎	・ ×
マイコプラズマ肺炎	→ ○	→ △	→ ○	↓ △	→ ○

インフルエンザ発生情報



今週: ◎流行、○やや流行、△散発、×報告なし 過去4週推移: ↑急増、↗増加、↓減少傾向、↓急減、→横這い



※詳しいグラフ等は、ホームページ <https://www1.pref.shimane.lg.jp/contents/kansen/> をご覧ください。

島根県感染症発生動向調査情報（定点把握疾患：週報）

島根県保健環境科学研究所
島根県感染症情報センター

2025年 第5週

令和7年1月27日～令和7年2月2日

地域	東 部			中 部						西 部						隠 岐			島 根 県					年 齢 別 報 告 数 (5週)							
	松 江			雲 南			出 雲			大 田			浜 田			益 田			隠 岐												
	週	3	4	5	3	4	5	3	4	5	3	4	5	3	4	5	3	4	5	3	4	5	2	3	4	5	11-14	15-19	20-24	25-29	30-34
インフル/コロナ定点数	11			3			9			3			5			5			2			38									
インフルエンザ	178	87	34	40	19	-	138	68	28	26	8	3	79	31	48	69	40	7	49	52	24	1053	579	305	144	1	24	38	34	47	
COVID-19	41	39	52	18	18	12	43	84	87	14	6	7	23	30	32	12	9	13	8	22	8	170	159	208	211	6	15	30	36	124	
小児科定点数	7			2			5			2			3			3			1			23									
RSウイルス感染症	2	7	15	-	1	1	-	2	1	-	3	3	1	2	1	-	1	-	-	-	-	4	3	16	21	8	13	-	-	-	
咽頭結膜熱	-	1	-	-	1	-	2	-	2	2	1	2	3	-	1	-	1	2	-	-	-	9	7	4	7	-	5	1	-	1	
A群溶連菌咽頭炎	4	3	6	-	-	-	30	27	18	1	-	-	6	7	16	8	7	1	1	-	-	33	50	44	41	-	8	17	13	3	
感染性胃腸炎	15	21	23	7	12	13	18	43	43	-	1	-	26	26	76	8	24	34	-	-	-	75	74	127	189	8	89	56	17	19	
水 痘	1	1	-	-	-	-	2	3	1	-	-	-	-	1	-	-	-	1	-	-	-	4	3	5	2	1	-	1	-	-	
手足口病	-	-	-	-	-	-	1	-	-	-	-	-	-	3	6	-	-	-	-	-	-	2	1	3	6	-	4	2	-	-	
伝染性紅斑	2	3	2	-	-	-	2	-	4	-	-	1	-	-	-	-	-	-	-	-	-	2	4	3	7	-	5	2	-	-	
突発性発しん	1	2	1	1	-	1	2	4	5	-	-	-	2	2	3	-	-	1	-	-	-	6	6	8	11	2	9	-	-	-	
ヘルパンギーナ	-	-	-	-	-	-	-	-	-	-	-	-	-	-	-	-	-	-	-	-	-	-	-	-	-	-	-	-	-	-	
流行性耳下腺炎	-	-	-	-	-	-	-	-	-	-	-	-	-	-	-	-	-	-	-	-	-	-	-	-	-	-	-	-	-	-	
眼科定点数	1						1						1						3												
急性出血性結膜炎	-	-	-	-	-	-	-	-	-	-	-	-	-	-	-	-	-	-	-	-	-	-	-	-	-	-	-	-	-	-	
流行性角結膜炎	-	-	-	-	-	-	-	-	-	-	-	-	-	-	-	-	-	-	-	-	-	-	-	-	-	-	-	-	-	-	
基幹病院定点数	1			1			2			1			1			1			8					0- 10- 20- 40- 60-							
細菌性髄膜炎	-	-	-	-	-	-	1	-	-	-	-	-	-	-	-	-	-	-	-	-	-	-	1	-	-	-	-	-	-	-	
無菌性髄膜炎	-	-	-	-	-	-	-	-	-	-	-	-	-	-	-	-	-	-	-	-	-	-	-	-	-	-	-	-	-	-	
マイコプラズマ肺炎	-	2	1	-	-	-	1	-	2	1	2	-	-	-	-	4	1	1	1	-	1	6	7	5	5	3	-	1	-	1	
クラミジア肺炎	-	-	-	-	-	-	-	-	-	-	-	-	-	-	-	-	-	-	-	-	-	-	-	-	-	-	-	-	-	-	
感染性胃腸炎(ロタ)	-	-	-	-	-	-	-	-	-	-	-	-	-	-	-	-	-	-	-	-	-	-	-	-	-	-	-	-	-	-	

過去4週の推移: ↑急増、↗増加傾向、↘減少傾向、↓急減、→横這い、・報告なし 今週の流行状況: ◎流行、○やや流行、△散発、×報告なし