

島根県感染症情報(週報) 2024年 第48週 (11/25~12/1)

全国の全数報告対象感染症 *診断週で集計しているため、島根県週報と値が異なる場合があります。
*速報のため変更になる場合があります。

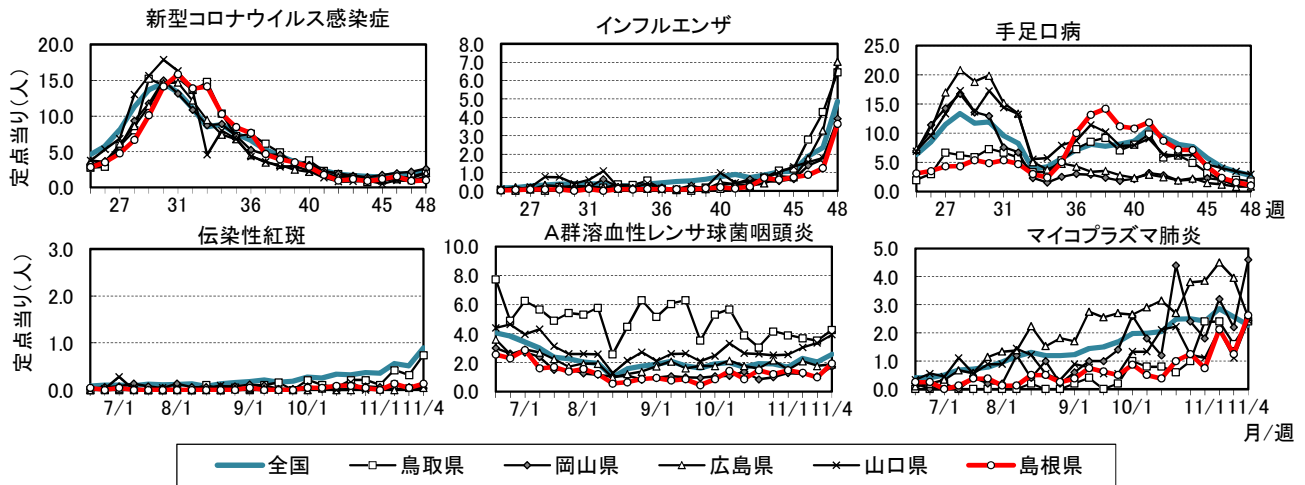
島根県感染症情報センター
Tel 0852-36-8184 Fax 0852-36-8356

- 1類感染症: 報告なし
- 2類感染症: ◆結核: 257例[北海道11, 東北14, 関東103, 中部35, 近畿43, 中国10(鳥取県1, 岡山県2, 広島県7), 四国7, 九州沖縄34]
- 3類感染症: ◆腸管出血性大腸菌感染症: 54例[北海道3, 東北1, 関東20, 中部9, 近畿5, 中国2(岡山県1, 広島県1), 九州沖縄14] ◆腸チフス: 5例[中部4, 九州沖縄1]
- 4類感染症: ◆E型肝炎: 6例[北海道3, 東北1, 関東2] ◆A型肝炎: 1例[九州沖縄] ◆つつが虫病: 17例[東北2, 関東3, 中部2, 近畿2, 中国3(鳥取県1, 広島県2), 九州沖縄5] ◆デング熱: 3例[関東2, 近畿1] ◆日本紅斑熱: 8例[近畿5, 四国2, 九州沖縄1] ◆日本脳炎: 1例[関東] ◆レジオネラ症: 46例[東北2, 関東16, 中部8, 近畿11, 中国3(広島県3), 四国2, 九州沖縄4] ◆レプトスピラ症: 2例[九州沖縄2] ◆チクングニア熱: 1例[関東] ◆重症熱性血小板減少症候群: 1例[四国]
- 5類感染症: ◆アメーバ赤痢: 4例[関東1, 中部1, 近畿1, 九州沖縄1] ◆ウイルス性肝炎: 3例[東北1, 中部1, 九州沖縄1] ◆急性脳炎: 8例[東北1, 関東4, 中部2, 四国1] ◆クリプトスポリジウム症: 1例[四国] ◆劇症型溶血性レンサ球菌感染症: 17例[北海道3, 東北2, 関東1, 中部2, 近畿2, 中国3(鳥取県1, 岡山県1, 山口県1), 九州沖縄4] ◆後天性免疫不全症候群: 11例[関東8, 中部1, 近畿1, 中国1(島根県1)] ◆梅毒: 187例[北海道6, 東北6, 関東74, 中部21, 近畿35, 中国4(島根県1, 広島県1, 山口県2), 四国9, 九州沖縄32] ◆破傷風: 4例[中部1, 近畿2, 九州沖縄1] ◆バンコマイシン耐性腸球菌感染症: 1例[近畿] ◆風しん: 1例[九州沖縄] ◆麻しん: 3例[関東1, 近畿1, 九州沖縄1] ◆侵襲性インフルエンザ菌感染症: 13例[関東6, 中部4, 近畿3] ◆侵襲性髄膜炎菌感染症: 2例[中国2(岡山県1, 山口県1)] ◆侵襲性肺炎球菌感染症: 45例[北海道3, 東北1, 関東18, 中部5, 近畿6, 中国2(岡山県1, 山口県1), 九州沖縄10] ◆カルバペネム耐性腸内細菌目細菌感染症: 42例[北海道2, 東北5, 関東13, 中部8, 近畿5, 中国1(島根県1), 四国3, 九州沖縄5] ◆水痘(入院例): 12例[北海道1, 東北2, 関東4, 中部3, 近畿1, 九州沖縄1] ◆播種性クリプトコックス症: 1例[中部] ◆百日咳: 139例[北海道22, 東北3, 関東37, 中部12, 近畿34, 中国15(鳥取県12, 岡山県1, 山口県2), 四国1, 九州沖縄15] ◆急性弛緩性麻痺: 2例[関東1, 中部1]

定点把握感染症 全国発生情報

()内数字は、週の定点当り患者報告数

- 新型コロナウイルス感染症(2.4)は、東日本を中心に増加の動きがあります。
- インフルエンザ(4.9)は全ての都道府県で流行期入りの指標となる定点当り1人以上となりました。福岡県(11.4)では注意報レベル(10)を超えています。
- 伝染性紅斑(0.9)は、埼玉県(3.5)、東京都(3.0)、神奈川県(2.2)、千葉県(2.1)で警報レベル(2)を超えています。
- マイコプラズマ肺炎(2.3)の報告が多く、増加傾向が続いています。



2024年 第48週 定点当り報告数	全国	全国ブロック							中国地区				
		北海道	東北	関東	中部	近畿	中四国	九州沖縄	鳥取県	島根県	岡山県	広島県	山口県
インフルエンザ	4.9	4.0	4.6	5.1	4.1	4.4	4.4	6.6	6.4	3.6	3.9	7.0	3.7
COVID-19	2.4	7.6	5.3	2.1	2.6	1.6	1.8	1.2	2.0	1.0	2.6	1.99	1.5
RSV感染症	0.3	1.1	0.2	0.2	0.2	0.3	0.2	0.2	0.2	0.0	0.1	0.2	0.2
咽頭結膜熱	0.3	0.6	0.6	0.3	0.3	0.3	0.3	0.4	-	0.2	0.1	0.5	0.2
A群溶連菌咽頭炎	2.6	5.0	2.2	2.7	1.8	1.9	2.6	3.9	4.3	2.0	1.7	1.9	3.9
感染性胃腸炎	3.8	1.2	3.5	3.8	3.8	4.1	4.1	4.7	5.4	4.4	3.4	4.3	4.9
水痘	0.3	0.6	0.3	0.4	0.2	0.2	0.1	0.3	0.1	0.1	0.0	0.1	0.1
手足口病	2.7	2.9	4.0	3.2	1.8	1.5	2.1	4.3	1.7	1.0	1.1	0.9	3.0
伝染性紅斑	0.9	0.2	0.7	2.4	0.2	0.2	0.1	0.2	0.7	0.1	0.0	0.0	0.1
突発性発しん	0.3	0.2	0.4	0.3	0.2	0.2	0.3	0.4	0.4	0.5	0.1	0.3	0.3
ヘルパンギーナ	0.1	0.1	0.1	0.1	0.0	0.0	0.1	0.1	-	-	0.1	0.1	0.1
流行性耳下腺炎	0.0	0.0	0.0	0.0	0.0	0.0	0.0	0.0	0.1	-	0.0	-	-
急性出血性結膜炎	0.0	-	0.0	0.0	0.1	-	-	0.0	-	-	-	-	-
流行性角結膜炎	0.6	0.1	0.6	0.8	0.6	0.4	0.7	0.6	0.2	-	0.3	0.9	0.2
細菌性髄膜炎	0.0	0.0	0.0	0.0	0.0	0.0	0.0	0.0	0.2	-	-	-	-
無菌性髄膜炎	0.0	-	0.0	0.1	0.0	0.0	0.0	0.0	-	-	-	-	-
マイコプラズマ肺炎	2.3	2.8	2.3	2.7	2.3	1.9	2.2	2.0	2.4	2.6	4.6	2.5	2.4
クラミジア肺炎	0.0	-	-	0.0	0.0	-	-	-	-	-	-	-	-
感染性胃腸炎(ロタ)	0.0	-	-	0.0	-	0.0	-	-	-	-	-	-	-