

# 島根県感染症情報(週報) 2024年 第47週 (11/18~11/24)

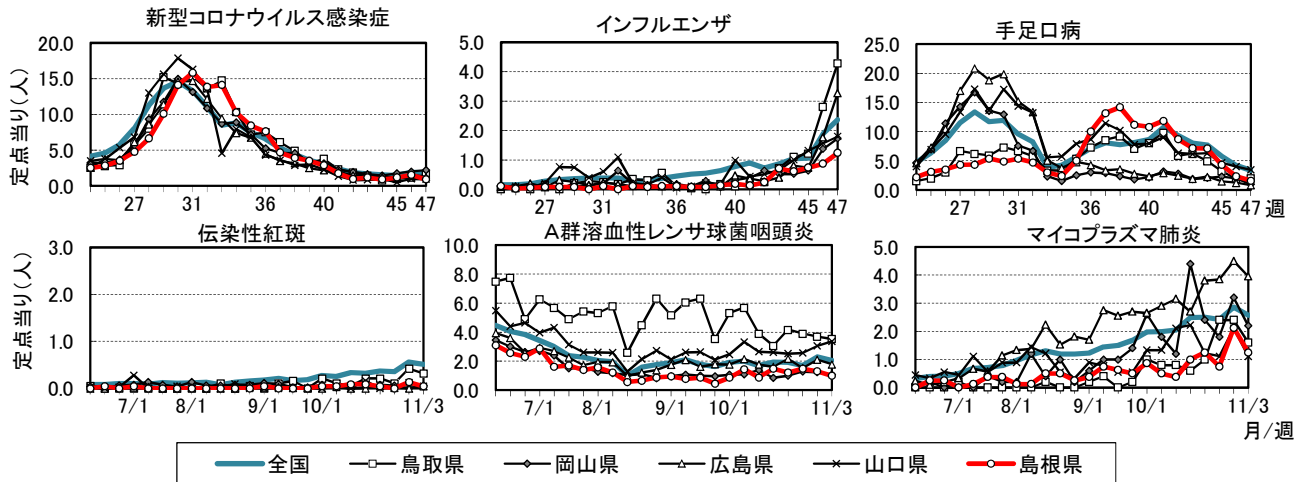
全国の全数報告対象感染症 \*診断週で集計しているため、島根県週報と値が異なる場合があります。  
\*速報のため変更になる場合があります。

島根県感染症情報センター  
Tel 0852-36-8184 Fax 0852-36-8356

- 1類感染症: 報告なし
- 2類感染症: ◆結核: 217例[北海道7,東北23,関東69,中部31,近畿43,中国9(島根県1,岡山県1,広島県3,山口県4),四国7,九州沖縄28]
- 3類感染症: ◆腸管出血性大腸菌感染症: 52例[北海道1,東北2,関東22,中部6,近畿10,四国1,九州沖縄10]
- 4類感染症: ◆E型肝炎: 10例[北海道5,東北1,関東4] ◆A型肝炎: 2例[関東1,四国1] ◆エキノコックス症: 1例[北海道] ◆つつが虫病: 17例[東北6,関東6,中部1,近畿2,中国1(広島県1),九州沖縄1] ◆デング熱: 6例[関東2,中部1,近畿3] ◆日本紅斑熱: 6例[関東1,近畿1,中国2(島根県1,岡山県1),九州沖縄2] ◆レジオネラ症: 45例[関東25,中部8,近畿6,中国2(島根県1,山口県1),四国2,九州沖縄2] ◆チクングニア熱: 1例[関東] ◆重症熱性血小板減少症候群: 1例[四国]
- 5類感染症: ◆アメーバ赤痢: 8例[東北1,関東4,近畿2,九州沖縄1] ◆ウイルス性肝炎: 4例[東北1,関東1,近畿1,九州沖縄1] ◆急性脳炎: 10例[関東4,中部2,近畿1,中国2(島根県1,岡山県1),九州沖縄1] ◆クロイツフェルト・ヤコブ病: 3例[東北1,関東1,中部1] ◆劇症型溶血性レンサ球菌感染症: 24例[北海道1,東北3,関東8,中部5,近畿4,中国1(山口県1),四国1,九州沖縄1] ◆後天性免疫不全症候群: 13例[北海道2,東北2,関東9] ◆梅毒: 189例[北海道13,東北4,関東77,中部20,近畿33,中国12(島根県1,岡山県5,広島県4,山口県2),四国5,九州沖縄25] ◆バンコマイシン耐性腸球菌感染症: 1例[近畿] ◆侵襲性インフルエンザ菌感染症: 5例[関東4,中部1] ◆侵襲性髄膜炎菌感染症: 1例[近畿] ◆侵襲性肺炎球菌感染症: 45例[北海道1,東北3,関東9,中部7,近畿13,中国3(岡山県1,山口県2),四国5,九州沖縄4] ◆カルバペネム耐性腸内細菌目細菌感染症: 33例[北海道2,東北2,関東11,中部3,近畿7,中国2(広島県1,山口県1),四国2,九州沖縄4] ◆水痘(入院例): 5例[北海道1,関東2,中部2] ◆播種性クリプトコックス症: 3例[関東1,近畿1,九州沖縄1] ◆百日咳: 127例[北海道20,東北10,関東30,中部15,近畿32,中国3(山口県3),四国4,九州沖縄13]

## 定点把握感染症 全国発生情報 ( )内数字は、週の定点当り患者報告数

- 新型コロナウイルス感染症(1.8)は横ばいです。秋田県(7.96)、岩手県(6.4)、北海道(5.5)では定点当り5人以上となり報告数が増加しています。
- 全国のインフルエンザ(2.4)は増加が続き、43都道府県で流行期入りの指標となる定点当り1人以上となりました。
- 手足口病(3.4)は減少しつつあります。定点当り5人を超えるのは13県のみとなりました。
- 伝染性紅斑(0.5)は関東地区(1.3)、青森県(1.4)で、夏以降増加傾向が続いています。
- マイコプラズマ肺炎(2.6)の報告が多く、増加傾向が続いています。



2024年 第47週 定点当り報告数	全国	全国ブロック							中国地区				
		北海道	東北	関東	中部	近畿	中四国	九州沖縄	鳥取県	島根県	岡山県	広島県	山口県
インフルエンザ	2.4	2.1	3.1	2.4	1.9	1.9	2.1	3.4	4.3	1.2	1.7	3.3	1.8
COVID-19	1.8	5.5	4.3	1.5	2.1	1.1	1.3	0.8	1.5	0.9	2.2	1.24	1.0
RSV感染症	0.2	0.7	0.2	0.2	0.2	0.3	0.2	0.2	0.1	0.0	0.0	0.1	0.4
咽頭結膜熱	0.3	0.6	0.5	0.2	0.2	0.2	0.3	0.4	0.3	0.1	0.2	0.4	0.2
A群溶連菌咽頭炎	2.0	4.5	1.9	2.0	1.5	1.5	2.0	2.8	3.5	1.0	1.1	1.8	3.3
感染性胃腸炎	3.1	1.1	2.8	2.8	2.9	3.4	3.4	4.0	5.4	3.5	2.5	3.0	4.4
水痘	0.2	0.6	0.3	0.2	0.2	0.2	0.2	0.2	0.1	0.1	0.0	0.3	0.3
手足口病	3.4	3.3	4.9	3.9	2.3	1.8	2.6	5.6	2.1	1.6	1.0	0.8	3.4
伝染性紅斑	0.5	0.1	0.5	1.3	0.1	0.1	0.1	0.1	0.3	0.0	0.1	0.0	0.0
突発性発しん	0.2	0.1	0.3	0.2	0.2	0.2	0.2	0.3	0.1	0.6	0.2	0.1	0.3
ヘルパンギーナ	0.1	0.1	0.0	0.1	0.1	0.0	0.1	0.2	0.1	0.1	0.1	0.1	0.0
流行性耳下腺炎	0.0	0.0	0.0	0.0	0.0	0.0	0.0	0.0	-	-	0.1	0.0	0.0
急性出血性結膜炎	0.0	0.0	-	0.0	0.0	0.0	-	0.0	-	-	-	-	-
流行性角結膜炎	0.5	0.2	0.5	0.7	0.5	0.4	0.5	0.6	1.0	-	0.2	0.6	0.2
細菌性髄膜炎	0.0	-	-	0.0	0.0	0.0	0.0	-	-	-	-	0.0	-
無菌性髄膜炎	0.0	-	-	0.1	0.0	0.0	0.0	-	-	-	0.2	0.0	-
マイコプラズマ肺炎	2.6	3.0	2.1	3.4	2.8	2.5	2.1	2.2	1.6	1.2	2.2	3.9	1.1
クラミジア肺炎	-	-	-	-	-	-	-	-	-	-	-	-	-
感染性胃腸炎(口夕)	0.0	-	-	0.0	0.0	0.0	-	0.0	-	-	-	-	-