

# 島根県感染症情報(週報) 2024年 第45週 (11/4~11/10)

## 県内感染症情報(概況)

### 1)全数報告感染症(1~5類感染症)

結核が2件(雲南圏域1件、浜田圏域1件)、腸管出血性大腸菌感染症が1件(出雲圏域)、日本紅斑熱が1件(出雲圏域)、レジオネラ症が1件(松江圏域)、カルバペネム耐性腸内細菌目細菌感染症が1件(出雲圏域)、百日咳が1件(雲南圏域)報告されています。

島根県保健環境科学研究所  
島根県感染症情報センター  
Tel :0852-36-8184  
Fax:0852-36-8356



(スマホからも流行状況が確認できます。)

### 2)定点報告5類感染症 ( )内数字は、週の定点当り患者報告数

- 新型コロナウイルス感染症 : 島根県(1.2)の報告数は非流行期のレベルです。
- インフルエンザ : 全国(1.04)では流行期始まりの指標となる定点当り1人以上になりました。島根県の報告数(0.7)は横ばいですが、松江圏域では学級閉鎖もあり報告が多くあります。
- 手足口病 : 流行(4.3)が続いていますが、減少しつつあります。浜田圏域(8.3)、益田圏域(8.3)で報告が多いですが、定点当り10人以上の報告がある圏域はなくなりました。
- マイコプラズマ肺炎 : 全国的に流行が広がっています。島根県(0.8)でも徐々に増加していて、益田圏域4件、松江圏域1件、雲南圏域1件の報告があります。

### 3)主な病原体の検出状況等

- インフルエンザ : AH1pdm型、AH3型が検出されています。
- COVID-19 : オミクロン株のKP.3系統が主に検出されています。

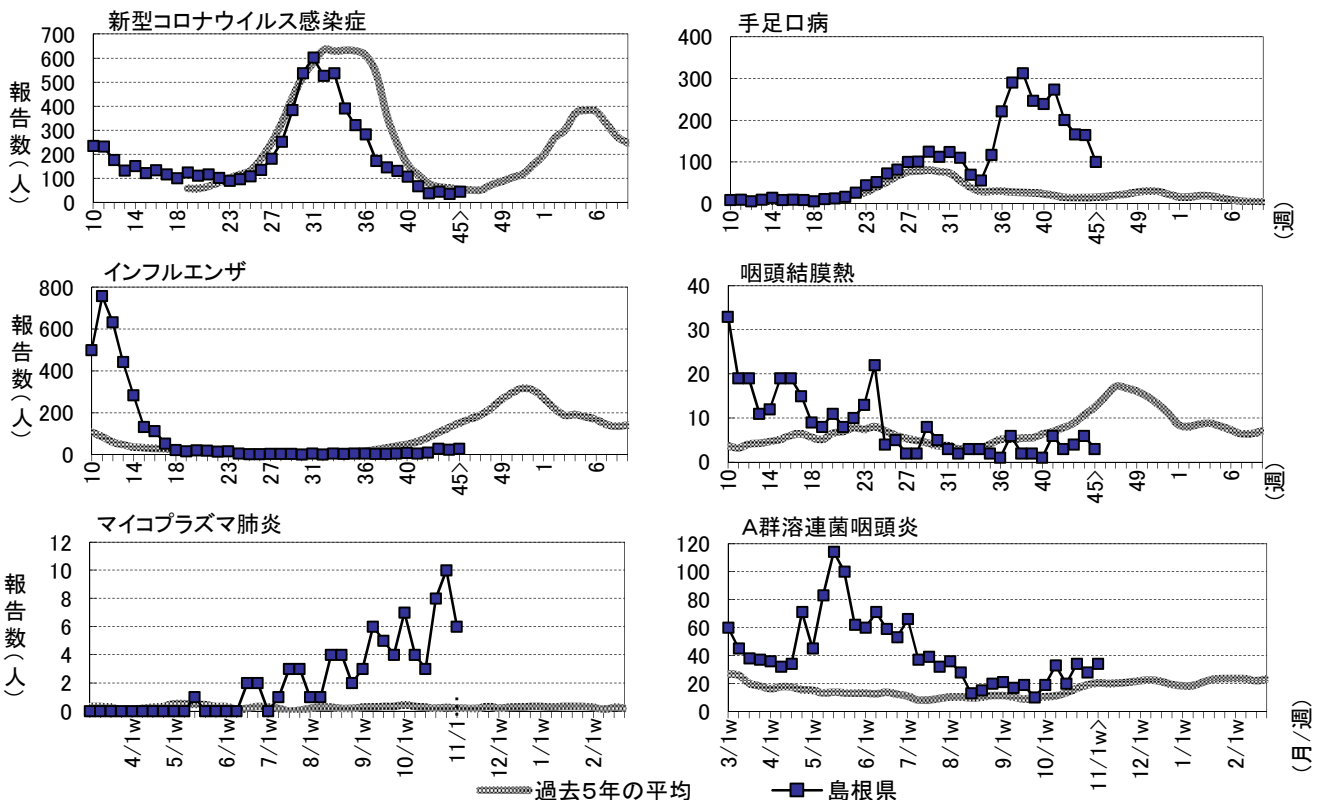
### 主な感染症の流行状況

疾患名	全県	東部	中部	西部	隠岐
新型コロナウイルス感染症	→ △	→ △	→ △	→ △	→ ×
手足口病	↘ ◎	↘ ◎	↘ ◎	→ ◎	→ ×
インフルエンザ	→ ○	→ ○	→ △	→ ○	→ ×
咽頭結膜熱	→ ○	・ ×	→ ○	→ △	・ ×
マイコプラズマ肺炎	→ ◎	→ △	→ △	→ ○	・ ×
A群溶血性レンサ球菌咽頭炎	→ ○	→ ○	→ ○	↗ ◎	↗ ○

### 今週の流行状況の記号

- ◎ 流行している ○ やや流行している
- △ 散発 × 報告なし
- 過去4週の流行の推移
- ↑ 急増 ↓ 減少傾向
- ↗ 増加傾向 ↘ 急減
- 横ばい ・ 報告なし

※第41週から新型コロナウイルス感染症の流行状況(○△×)を表示しています。



※詳しいグラフ等は、ホームページ <https://www1.pref.shimane.lg.jp/contents/kansen/> をご覧ください。

# 島根県感染症発生動向調査情報（定点把握疾患:週報）

島根県保健環境科学研究所  
島根県感染症情報センター

2024年 第45週 令和6年11月4日～令和6年11月10日

地域	東 部			中 部						西 部						隠 岐			島 根 県				年 齢 別 報 告 数 (45週)											
	松 江			雲 南			出 雲			大 田			浜 田			益 田			隠 岐															
	週	43	44	45	43	44	45	43	44	45	43	44	45	43	44	45	43	44	45	43	44	45	42	43	44	45	11M	1-4	5-9	10-	20-			
インフル/コロナ定点数	11			3			9			3			5			5			2			38												
インフルエンザ	11	12	20	→○	2	2	1	9	3	3	→△	3	2	-	2	-	3	-	3	1	→○	-	1	-	→×	9	27	23	28	1	-	17	5	5
COVID-19	12	13	21	→△	8	2	1	13	13	14	→△	-	-	2	10	5	5	-	1	1	→△	1	-	-	→×	37	44	34	44	-	1	2	8	33
小児科定点数	7			2			5			2			3			3			1			23												
RSウイルス感染症	-	1	-	→×	1	-	-	-	-	-	→×	-	-	1	-	-	-	1	-	-	→△	-	-	-	・×	3	2	1	1	1	-	-	-	-
咽頭結膜熱	-	-	-	・×	-	-	-	1	-	2	→○	-	1	-	2	5	-	1	-	1	→△	-	-	-	・×	3	4	6	3	-	3	-	-	-
A群溶連菌咽頭炎	5	6	4	→○	1	-	-	19	11	9	→○	-	-	1	5	3	4	4	7	12	↗◎	-	1	4	↗○	20	34	28	34	-	7	19	5	3
感染性胃腸炎	15	26	16	→△	13	11	9	24	22	17	→○	-	-	-	12	8	8	7	11	9	→○	-	-	-	・×	65	71	78	59	7	33	12	5	2
水 痘	-	-	2	→○	-	-	-	-	-	4	↗○	-	-	-	1	-	-	-	-	-	→×	-	-	-	・×	3	1	-	6	-	2	2	2	-
手足口病	44	39	23	↘◎	11	16	6	50	55	19	↘◎	7	2	1	46	38	25	7	14	25	→◎	-	-	-	→×	200	165	164	99	7	56	31	3	2
伝染性紅斑	2	1	-	→×	-	-	-	-	-	-	→×	-	-	-	-	-	-	-	-	-	・×	-	-	-	・×	2	2	1	-	-	-	-	-	-
突発性発しん	2	2	2	→○	-	2	-	5	5	1	→△	1	-	1	2	2	5	-	-	-	→○	-	-	-	・×	6	10	11	9	4	5	-	-	-
ヘルパンギーナ	-	-	-	→×	1	-	-	1	-	-	→×	-	-	-	-	1	-	-	-	-	→×	-	-	-	・×	2	2	1	-	-	-	-	-	-
流行性耳下腺炎	-	-	-	・×	-	-	-	-	-	-	・×	-	-	-	-	-	1	-	-	-	→△	-	-	-	・×	-	-	-	1	-	1	-	-	-
眼科定点数	1						1						1									3												
急性出血性結膜炎	-	-	-	・×	-	-	-	-	-	-	・×	-	-	-	-	-	-	-	-	-	・×	-	-	-		-	-	-	-	-	-	-	-	-
流行性角結膜炎	-	-	-	・×	-	-	-	-	-	-	・×	-	-	-	-	-	-	-	-	-	→×	-	-	-		1	-	-	-	-	-	-	-	-
基幹病院定点数	1			1			2			1			1			1			1			8				0- 10- 20- 40- 60-								
細菌性髄膜炎	-	-	-	・×	-	-	-	-	-	-	・×	-	-	-	-	-	-	-	-	-	・×	-	-	-	・×	-	-	-	-	-	-	-	-	-
無菌性髄膜炎	-	-	-	・×	-	-	-	-	-	1	→△	-	-	-	-	-	-	-	-	-	・×	-	-	-	・×	-	-	-	1	-	-	1	-	-
マイコプラズマ肺炎	-	1	1	→△	1	-	1	1	-	-	→△	-	-	-	-	1	-	6	8	4	→○	-	-	-	・×	3	8	10	6	2	2	-	-	1
クラミジア肺炎	-	-	-	・×	-	-	-	-	-	-	・×	-	-	-	-	-	-	-	-	-	・×	-	-	-	・×	-	-	-	-	-	-	-	-	-
感染性胃腸炎(ロタ)	-	-	-	・×	-	-	-	-	-	-	・×	-	-	-	-	-	-	-	-	-	・×	-	-	-	・×	-	-	-	-	-	-	-	-	-

過去4週の推移: ↑急増、↗増加傾向、↘減少傾向、↓急減、→横這い、・報告なし 今週の流行状況: ◎流行、○やや流行、△散発、×報告なし