

島根県感染症情報(週報) 2024年 第43週 (10/21~10/27)

全国の全数報告対象感染症 *診断週で集計しているため、島根県週報と値が異なる場合があります。
*速報のため変更になる場合があります。

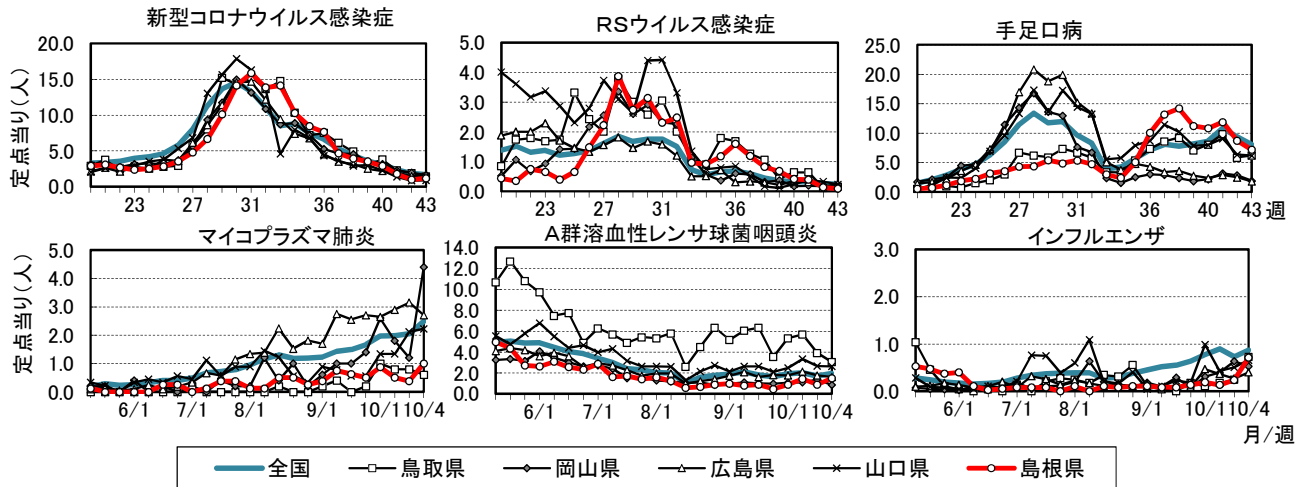
島根県感染症情報センター
Tel 0852-36-8184 Fax 0852-36-8356

- 1類感染症: 報告なし
- 2類感染症: ◆結核: 327例[北海道13, 東北83, 関東83, 中部48, 近畿54, 中国14(島根県1, 岡山県3, 広島県9, 山口県1), 四国7, 九州沖縄25]
- 3類感染症: ◆細菌性赤痢: 2例[関東2] ◆腸管出血性大腸菌感染症: 108例[北海道10, 東北7, 関東45, 中部17, 近畿14, 中国4(鳥取県1, 島根県1, 岡山県1, 広島県1), 四国2, 九州沖縄9]
- 4類感染症: ◆E型肝炎: 8例[北海道2, 関東3, 近畿2, 四国1] ◆A型肝炎: 1例[九州沖縄] ◆つつが虫病: 4例[東北1, 関東2, 中部1] ◆デング熱: 1例[九州沖縄] ◆日本紅斑熱: 33例[関東1, 中部3, 近畿10, 中国10(島根県2, 岡山県2, 広島県3, 山口県3), 四国3, 九州沖縄6] ◆レジオネラ症: 46例[東北3, 関東16, 中部11, 近畿5, 中国2(広島県1, 山口県1), 四国1, 九州沖縄8] ◆レプトスピラ症: 4例[九州沖縄4] ◆重症熱性血小板減少症候群: 5例[中部1, 近畿1, 中国3(島根県1, 広島県2)]
- 5類感染症: ◆アメーバ赤痢: 9例[東北2, 関東2, 近畿4, 九州沖縄1] ◆ウイルス性肝炎: 4例[東北1, 九州沖縄3] ◆急性脳炎: 13例[関東8, 中部4, 九州沖縄1] ◆クロイツフェルト・ヤコブ病: 2例[関東1, 近畿1] ◆劇症型溶血性レンサ球菌感染症: 24例[東北4, 関東7, 中部3, 近畿6, 中国1(山口県1), 四国2, 九州沖縄1] ◆後天性免疫不全症候群: 14例[北海道2, 東北3, 関東5, 中部1, 四国1, 九州沖縄2] ◆ジアルジア症: 1例[近畿] ◆梅毒: 204例[北海道6, 東北8, 関東93, 中部24, 近畿35, 中国6(岡山県2, 広島県4), 四国6, 九州沖縄26] ◆破傷風: 1例[関東] ◆バンコマイシン耐性腸球菌感染症: 2例[関東1, 四国1] ◆麻しん: 3例[関東3] ◆侵襲性インフルエンザ菌感染症: 7例[関東1, 中部2, 近畿1, 九州沖縄3] ◆侵襲性肺炎球菌感染症: 36例[北海道1, 東北3, 関東10, 中部6, 近畿6, 中国2(鳥取県1, 岡山県1), 四国2, 九州沖縄6] ◆カルバペネム耐性腸内細菌目細菌感染症: 42例[北海道2, 東北5, 関東10, 中部8, 近畿5, 中国6(岡山県1, 広島県1, 山口県4), 四国3, 九州沖縄3] ◆水痘(入院例): 11例[北海道1, 関東4, 中部1, 近畿1, 中国3(岡山県2, 山口県1), 九州沖縄1] ◆播種性クリプトコックス症: 1例[中国1(島根県1)] ◆百日咳: 147例[北海道24, 東北19, 関東31, 中部18, 近畿27, 中国9(鳥取県3, 岡山県1, 広島県5), 四国6, 九州沖縄13] ◆急性弛緩性麻痺: 1例[関東]

定点把握感染症 全国発生情報

()内数字は、週の定点当り患者報告数

- 新型コロナウイルス感染症(1.7)は減少が続き、定点当り2人以下となりました。定点当り2人を超えるのは、東北地区、中部地区を中心に15道県になりました。
- 手足口病(8.1)は流行が続いています。14県で定点当り10人を超えています。
- マイコプラズマ肺炎(2.5)が全国的に増加しつつありますが、県により流行の規模にばらつきがみられます。



2024年 第43週 定点当り報告数	全国	全国ブロック							中国地区				
		北海道	東北	関東	中部	近畿	中四国	九州沖縄	鳥取県	島根県	岡山県	広島県	山口県
インフルエンザ	0.9	0.5	0.5	0.9	0.8	0.6	0.5	2.0	0.7	0.7	0.5	0.4	0.7
COVID-19	1.7	3.9	2.4	1.6	2.2	1.2	1.6	0.8	1.4	1.2	1.6	1.58	0.9
RSV感染症	0.2	0.4	0.4	0.2	0.2	0.3	0.2	0.2	0.2	0.1	0.1	0.2	0.2
咽頭結膜熱	0.2	0.5	0.3	0.2	0.2	0.2	0.2	0.3	0.5	0.2	0.2	0.3	0.0
A群溶連菌咽頭炎	1.9	3.2	1.4	1.9	1.5	1.7	1.8	3.0	3.1	1.5	0.9	1.6	2.6
感染性胃腸炎	2.7	0.7	1.8	2.5	2.4	3.0	3.1	3.9	3.9	3.1	2.0	3.0	3.2
水痘	0.2	0.5	0.2	0.2	0.1	0.2	0.1	0.2	-	0.0	-	0.1	0.1
手足口病	8.1	3.9	14.1	10.2	6.4	4.6	6.2	8.9	6.2	7.2	1.9	1.8	6.2
伝染性紅斑	0.3	0.0	0.2	0.8	0.1	0.1	0.1	0.1	0.2	0.1	0.0	-	0.2
突発性発しん	0.3	0.1	0.3	0.2	0.2	0.3	0.3	0.4	0.3	0.4	0.2	0.3	0.4
ヘルパンギーナ	0.2	0.4	0.2	0.3	0.2	0.1	0.1	0.4	0.1	0.1	0.1	0.1	0.4
流行性耳下腺炎	0.0	0.0	0.0	0.0	0.0	0.0	0.0	0.0	-	-	0.1	0.0	0.0
急性出血性結膜炎	0.0	-	-	0.0	0.0	0.0	-	-	-	-	-	-	-
流行性角結膜炎	0.5	0.2	0.4	0.6	0.4	0.4	0.3	0.8	0.4	-	0.1	0.4	0.6
細菌性髄膜炎	0.0	-	0.0	0.1	0.1	0.0	0.0	0.0	-	-	-	0.0	-
無菌性髄膜炎	0.0	-	-	0.1	0.0	0.0	0.0	0.0	-	-	0.6	-	-
マイコプラズマ肺炎	2.5	4.0	2.1	3.1	2.9	2.7	2.0	1.6	0.6	1.0	4.4	2.7	2.2
クラミジア肺炎	0.0	-	0.0	0.0	-	-	0.0	-	-	-	-	-	-
感染性胃腸炎(ロタ)	0.0	-	-	-	-	-	0.0	-	-	-	-	0.0	-