

島根県感染症情報(週報) 2024年 第27週 (7/1~7/7)

県内感染症情報(概況)

1)全数報告感染症(1~5類感染症)

劇症型溶血性レンサ球菌感染症が1件(松江圏域)、梅毒が1件(松江圏域)、カルバペネム耐性腸内細菌目細菌感染症が2件(松江圏域1件、出雲圏域1件)報告されています。

島根県保健環境科学研究所
島根県感染症情報センター
Tel :0852-36-8184
Fax:0852-36-8356



(スマホからも流行状況が確認できます。)

2)定点報告5類感染症 ()内数字は、週の定点当り患者報告数

- 新型コロナウイルス感染症 : 横ばいの報告が続いていましたが、今週(4.8)は増加しています。浜田圏域(8.8)で特に多く、隠岐圏域を除く全ての圏域で増加しています。
- 手足口病 : 益田圏域(14.7)、浜田圏域(10.7)で報告が多くあります。
- RSウイルス感染症 : 松江圏域(4.9)、出雲圏域(2.6)で報告が多いですが、西部・隠岐からの報告はありません。
- ヘルパンギーナ : 6月に増加の動きがありましたが、その後各圏域とも増減を繰り返しています。
- A群溶連菌咽頭炎 : 隠岐圏域(5.0)、浜田圏域(5.7)で報告が多くあります。圏域ごとに動きに違いがみられます。

3)主な病原体の検出状況等

- 咽頭炎・扁桃炎 : アデノウイルス2型・3型・5型が検出されています。
- 肺・気管支炎 : アデノウイルス2型、ヒトメタニューモウイルス、RSウイルスが検出されています。
- 感染性胃腸炎 : ノロウイルスG2が検出されています。

主な感染症の流行状況

疾患名	全県	東部	中部	西部	隠岐
COVID-19	→ -	→ -	→ -	↗ -	→ -
手足口病	↗ ◎	→ ×	→ ○	↗ ◎	→ ○
RSウイルス感染症	↗ ◎	↗ ◎	→ ○	→ ×	・ ×
ヘルパンギーナ	→ ○	→ △	→ ○	→ ○	→ △
咽頭結膜熱	↘ △	→ ×	→ ○	↘ ×	→ ×
A群溶連菌咽頭炎	→ ◎	→ ○	→ ◎	→ ◎	↗ ○

今週の流行状況の記号

◎ 流行している ○ やや流行している

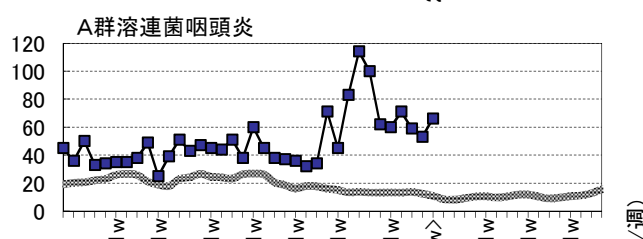
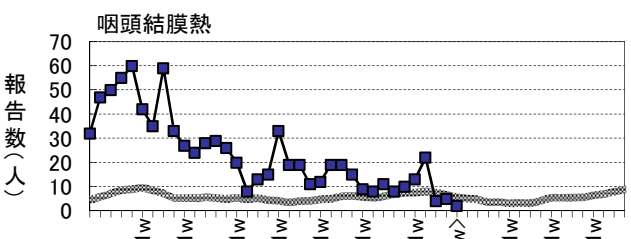
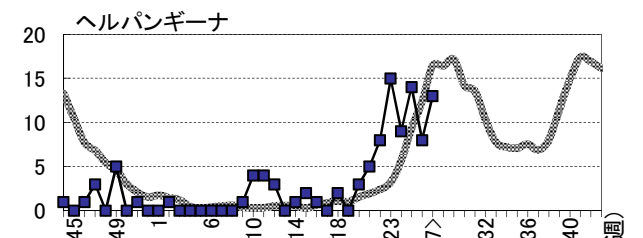
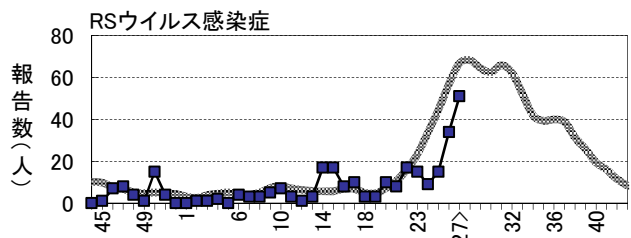
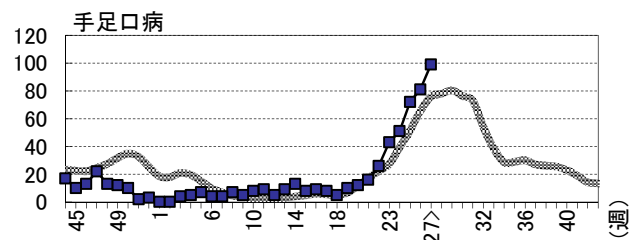
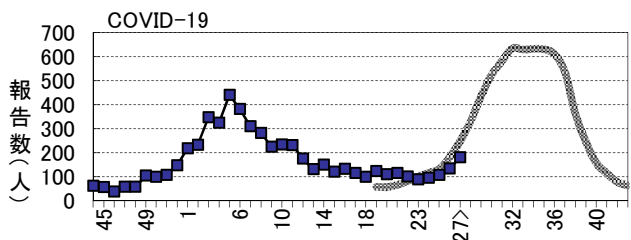
△ 散発 × 報告なし

過去4週の流行の推移

↑ 急増 ↓ 減少傾向

↗ 増加傾向 ↓ 急減

→ 横ばい ・ 報告なし



島根県感染症発生動向調査情報（定点把握疾患：週報）

島根県保健環境科学研究所
島根県感染症情報センター

2024年 第27週 令和6年7月1日～令和6年7月7日

地域	東 部			中 部						西 部						隠 岐			島 根 県				年 齢 別 報 告 数 (27週)											
	松 江			雲 南			出 雲			大 田			浜 田			益 田			隠 岐															
	週	25	26	27	25	26	27	25	26	27	25	26	27	25	26	27	25	26	27	25	26	27	24	25	26	27	11M	1-4	5-9	10-	20-			
インフル/コロナ定点数	11			3			9			3			5			5			2			38												
インフルエンザ	-	-	1	→△	-	1	-	-	-	-	→×	-	-	-	-	-	-	-	1	2	→△	1	-	-	→×	4	1	2	3	-	-	-	1	2
COVID-19	36	38	45	→	13	6	13	28	34	41	→	5	5	11	16	27	44	7	19	24	↗	2	5	3	→	95	107	134	181	6	10	4	28	133
小児科定点数	7			2			5			2			3			3			1			23												
RSウイルス感染症	4	16	34	↗◎	3	1	4	8	16	13	→○	-	-	-	-	1	-	-	-	-	→×	-	-	-	・×	9	15	34	51	12	38	1	-	-
咽頭結膜熱	-	-	-	→×	-	-	-	-	2	2	→○	-	-	-	-	2	-	1	-	-	↘×	3	1	-	→×	22	4	5	2	-	1	1	-	-
A群溶連菌咽頭炎	12	15	15	→○	1	1	3	17	20	19	→◎	2	-	6	20	13	17	4	2	1	→◎	3	2	5	↗○	71	59	53	66	-	12	36	12	6
感染性胃腸炎	31	29	32	→○	17	12	21	23	17	14	→○	-	1	-	10	13	20	6	14	7	→○	-	-	1	→△	70	87	86	95	11	47	14	15	8
水 痘	1	-	-	→×	2	-	-	4	3	1	→△	-	-	-	-	-	-	-	-	1	→△	-	-	-	・×	1	7	3	2	-	1	1	-	-
手足口病	1	3	-	→×	-	-	1	10	10	18	→○	1	-	2	43	33	32	16	34	44	↗◎	1	1	2	→○	51	72	81	99	14	82	3	-	-
伝染性紅斑	-	-	-	・×	-	-	-	1	-	-	→×	-	-	1	-	-	-	-	-	-	→△	-	-	-	・×	-	1	-	1	-	1	-	-	-
突発性発しん	3	1	2	→○	-	-	-	4	7	4	→○	-	-	-	2	3	2	-	-	1	→○	-	-	-	・×	17	9	11	9	3	6	-	-	-
ヘルパンギーナ	2	1	1	→△	-	-	-	4	2	6	→○	2	-	-	6	2	1	-	2	4	→○	-	1	1	→△	9	14	8	13	1	8	3	1	-
流行性耳下腺炎	-	-	1	→△	-	-	-	-	-	-	・×	-	-	-	-	-	-	1	1	-	→×	-	-	-	・×	-	1	1	1	-	1	-	-	-
眼科定点数	1						1						1									3												
急性出血性結膜炎	-	-	-	・×	-	-	-	-	-	-	・×	-	-	-	-	-	-	-	-	-	・×	-	-	-		-	-	-	-	-	-	-	-	-
流行性角結膜炎	-	-	-	・×	-	-	-	-	-	-	・×	-	-	-	-	-	-	-	-	-	・×	-	-	-		-	-	-	-	-	-	-	-	-
基幹病院定点数	1			1			2			1			1			1			1			8				0- 10- 20- 40- 60-								
細菌性髄膜炎	-	-	-	・×	-	-	-	-	-	-	・×	-	-	-	-	-	-	-	-	-	・×	-	-	-	・×	-	-	-	-	-	-	-	-	-
無菌性髄膜炎	-	-	-	・×	-	-	-	-	-	-	・×	-	-	-	-	-	-	-	-	-	・×	-	-	-	・×	-	-	-	-	-	-	-	-	-
マイコプラズマ肺炎	-	-	-	・×	-	-	-	-	-	-	・×	-	-	-	-	-	-	2	2	-	→×	-	-	-	・×	-	2	2	-	-	-	-	-	-
クラミジア肺炎	-	-	-	・×	-	-	-	-	-	-	・×	-	-	-	-	-	-	-	-	-	・×	-	-	-	・×	-	-	-	-	-	-	-	-	-
感染性胃腸炎(ロタ)	-	-	-	・×	-	-	-	-	-	-	・×	-	-	-	-	-	-	-	-	-	・×	-	-	-	・×	-	-	-	-	-	-	-	-	-

過去4週の推移: ↑急増、↗増加傾向、↘減少傾向、↓急減、→横這い、・報告なし 今週の流行状況: ◎流行、○やや流行、△散発、×報告なし