

島根県感染症情報(週報) 2024年 第21週 (5/20~5/26)

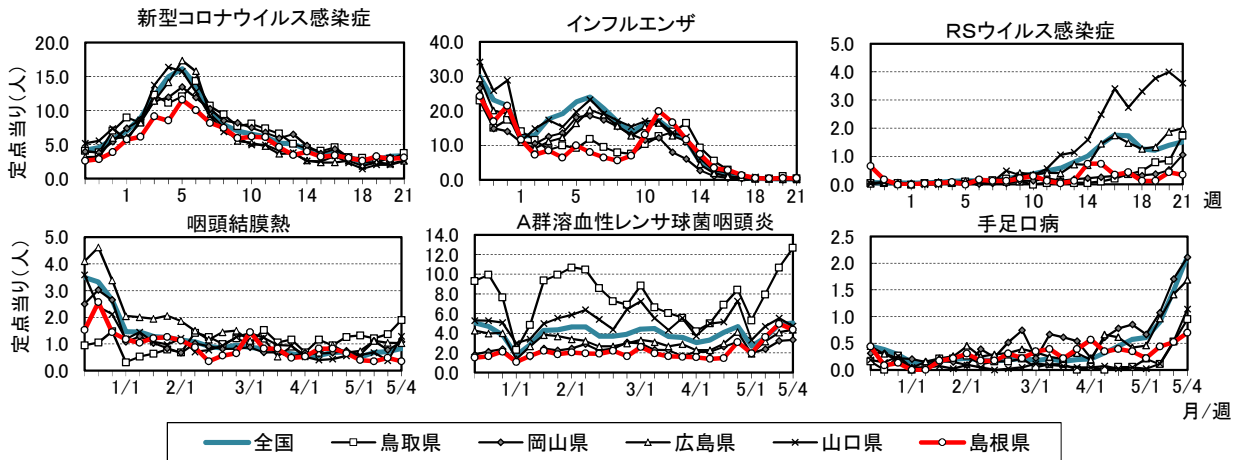
全国の全数報告対象感染症 *診断週で集計しているため、島根県週報と値が異なる場合があります。
*速報のため変更になる場合があります。

島根県感染症情報センター
Tel 0852-36-8184 Fax 0852-36-8356

- 1類感染症: 報告なし
- 2類感染症: ◆結核: 246例[北海道12,東北11,関東95,中部44,近畿46,中国5(岡山県1,広島県2,山口県2),四国6,九州沖縄27]
- 3類感染症: ◆細菌性赤痢: 1例[中部] ◆腸管出血性大腸菌感染症: 62例[東北10,関東20,中部7,近畿12,中国4(島根県1,岡山県2,広島県1),九州沖縄9] ◆パラチフス: 1例[関東]
- 4類感染症: ◆E型肝炎: 9例[北海道2,関東6,中部1] ◆A型肝炎: 3例[関東1,近畿1,九州沖縄1] ◆つつが虫病: 6例[東北4,中部1,中国1(島根県1)] ◆デング熱: 5例[関東1,中部2,九州沖縄2] ◆日本紅斑熱: 14例[関東1,中部2,近畿4,中国5(岡山県1,広島県4),九州沖縄2] ◆ブルセラ症: 1例[関東] ◆レジオネラ症: 32例[東北3,関東10,中部5,近畿4,中国6(岡山県4,広島県2),四国1,九州沖縄3] ◆重症熱性血小板減少症候群: 10例[近畿1,中国2(広島県2),九州沖縄7]
- 5類感染症: ◆アメーバ赤痢: 7例[東北1,関東2,近畿2,中国1(広島県1),四国1] ◆ウイルス性肝炎: 6例[関東2,中部1,近畿1,九州沖縄2] ◆急性脳炎: 8例[北海道1,関東2,中部3,四国1,九州沖縄1] ◆クロイツフェルト・ヤコブ病: 2例[近畿2] ◆劇症型溶血性レンサ球菌感染症: 30例[北海道1,東北3,関東7,中部10,近畿5,四国1,九州沖縄3] ◆後天性免疫不全症候群: 15例[東北1,関東12,近畿2] ◆梅毒: 185例[北海道9,東北12,関東82,中部28,近畿26,中国12(島根県1,岡山県6,広島県3,山口県2),四国6,九州沖縄10] ◆破傷風: 3例[関東2,近畿1] ◆バンコマイシン耐性腸球菌感染症: 3例[東北1,中部1,近畿1] ◆麻しん: 2例[関東1,近畿1] ◆侵襲性インフルエンザ菌感染症: 15例[北海道2,関東5,中部1,近畿2,中国1(岡山県1),九州沖縄4] ◆侵襲性髄膜炎菌感染症: 4例[関東2,近畿2] ◆侵襲性肺炎球菌感染症: 46例[北海道4,東北2,関東12,中部9,近畿11,中国2(島根県1,岡山県1),四国1,九州沖縄5] ◆カルバペネム耐性腸内細菌目細菌感染症: 33例[東北2,関東4,中部8,近畿11,中国1(島根県1),四国1,九州沖縄6] ◆水痘(入院例): 5例[東北1,関東1,中部2,近畿1] ◆播種性クリプトコックス症: 5例[東北1,近畿2,中国1(岡山県1),九州沖縄1] ◆百日咳: 21例[北海道1,東北3,関東6,中部2,近畿3,中国3(岡山県1,広島県1,山口県1),四国1,九州沖縄2] ◆急性弛緩性麻痺: 1例[九州沖縄]

定点把握感染症 全国発生情報 ()内数字は、週の定点当り患者報告数

- 新型コロナウイルス感染症(3.4)は、先週(20週)から徐々に増加しています。沖縄県(14.1)、鹿児島県(5.3)をはじめ、九州地区で増加がみられます。
- 手足口病(2.1)が徐々に増加しつつあり、群馬県(8.7)、福井県(8.1)をはじめ7県で警報レベル(5)を超えています。
- RSウイルス感染症(1.5)は増加傾向にあり、全国的に多くなりつつあります。西日本では、熊本県(0.8)、島根県(0.4)以外の府県は定点当り1人を超えています。
- A群溶連菌咽頭炎(5.0)の報告が多く、鳥取県(12.7)、山形県(11.5)をはじめ5道県で警報レベル(8)を超えています。



2024年 第21週 定点当り報告数	全国	全国ブロック							中国地区				
		北海道	東北	関東	中部	近畿	中四国	九州沖縄	鳥取県	島根県	岡山県	広島県	山口県
インフルエンザ	0.2	0.1	0.2	0.2	0.3	0.2	0.2	0.4	0.4	0.5	0.0	0.1	0.1
COVID-19	3.4	4.8	2.9	3.4	3.3	2.4	2.8	4.7	3.7	3.1	2.9	2.6	2.6
RSV感染症	1.5	1.8	1.0	1.1	1.7	1.8	1.9	1.8	1.7	0.3	1.1	2.0	3.6
咽頭結膜熱	0.8	2.0	1.2	0.6	0.8	0.7	0.9	1.0	1.9	0.3	1.1	1.0	1.3
A群溶連菌咽頭炎	5.0	9.4	5.5	4.7	4.6	4.0	4.6	6.4	12.7	4.3	3.3	4.4	4.7
感染性胃腸炎	4.9	5.6	4.3	4.4	4.1	6.4	4.6	5.8	6.1	3.9	3.9	4.4	3.9
水痘	0.2	0.1	0.3	0.3	0.1	0.2	0.2	0.3	0.3	0.1	0.1	0.3	0.0
手足口病	2.1	0.1	0.1	1.4	1.7	4.0	2.6	3.4	0.9	0.7	2.1	1.7	1.1
伝染性紅斑	0.1	-	0.0	0.1	0.0	0.0	0.0	0.0	-	-	0.0	0.1	-
突発性発しん	0.3	0.1	0.4	0.3	0.3	0.2	0.4	0.5	0.4	0.3	0.3	0.3	0.5
ヘルパンギーナ	0.3	0.0	0.0	0.2	0.2	0.5	0.4	0.4	0.6	0.2	0.2	0.1	0.1
流行性耳下腺炎	0.1	0.0	0.0	0.1	0.1	0.0	0.0	0.1	-	-	0.1	0.0	0.0
急性出血性結膜炎	0.0	-	-	0.1	0.1	0.0	-	0.0	-	-	-	-	-
流行性角結膜炎	0.7	0.1	0.5	1.0	0.7	0.5	0.4	0.6	0.2	-	-	0.8	0.4
細菌性髄膜炎	0.0	-	-	0.0	0.0	0.0	0.0	0.0	-	-	-	-	0.1
無菌性髄膜炎	0.0	-	-	0.0	0.0	0.0	0.0	0.0	-	-	-	0.0	-
マイコプラズマ肺炎	0.3	0.2	0.1	0.3	0.3	0.4	0.2	0.4	-	-	0.2	0.1	0.2
クラミジア肺炎	0.0	-	-	0.0	-	-	-	-	-	-	-	-	-
感染性胃腸炎(口夕)	0.0	0.0	0.0	0.0	0.0	0.0	0.0	0.0	0.2	-	-	0.1	-