

島根県感染症情報(週報) 2024年 第14週 (4/1~4/7)

県内感染症情報(概況)

1)全数報告感染症(1~5類感染症)

結核が1件(浜田圏域)、レジオネラ症が1件(出雲圏域)、侵襲性インフルエンザ菌感染症が2件(松江圏域1件、出雲圏域1件)報告されています。

島根県保健環境科学研究所
島根県感染症情報センター
Tel :0852-36-8184
Fax:0852-36-8356



(スマホからも流行状況が確認できます。)

2)定点報告5類感染症 ()内数字は、週の定点当り患者報告数

- インフルエンザ : B型ウイルスによる流行は減少しつつあります。浜田圏域(20.0)、松江圏域(9.0)の報告が多くあります。
- 新型コロナ感染症 : 定点からの報告は150件(3.9)あり、先週から横ばいです。新学期が始まり、人の交流が増えるため感染防止対策を心がけてください。
- ORSウイルス感染症 : 益田圏域(3.0)、浜田圏域(2.7)の報告がありました。全国的に増加傾向がみられています。
- A群溶連菌咽頭炎 : 出雲圏域で報告が多くあります。
- 咽頭結膜熱 : 大田圏域(3.5)でやや多い報告があります。
- 流行性角結膜炎 : 浜田圏域(1.0)で報告があります。

3)主な病原体の検出状況等

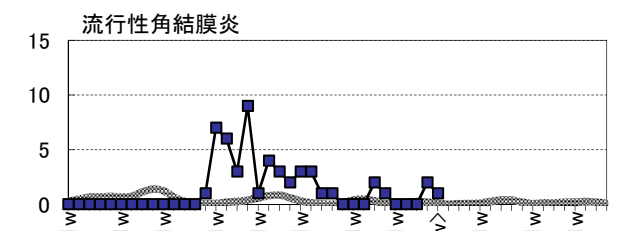
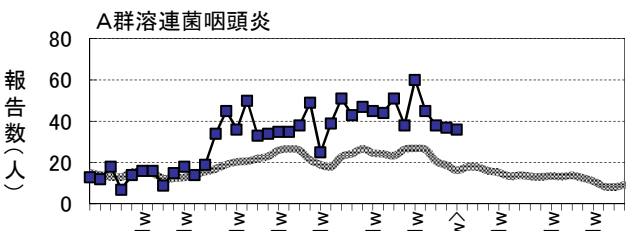
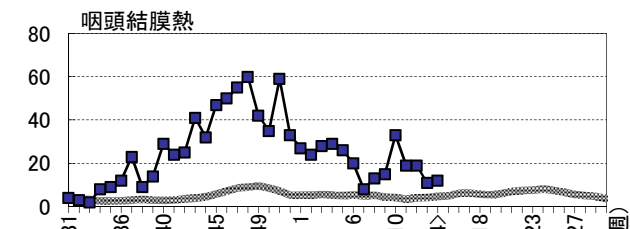
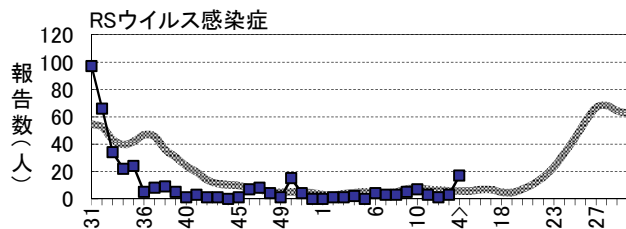
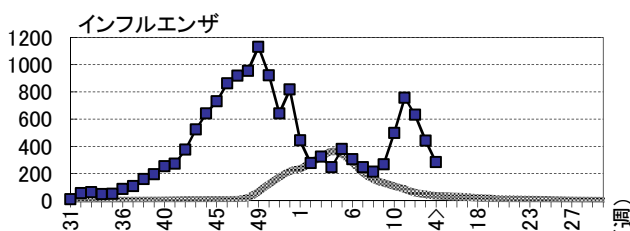
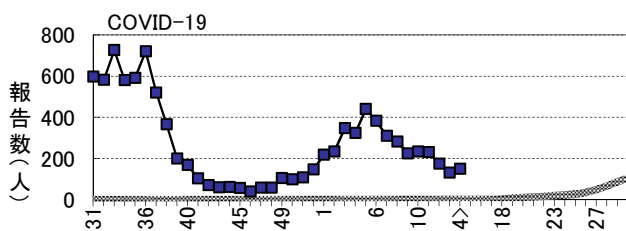
- インフルエンザ : インフルエンザB型(ビクトリア)、AH3型及びAH1pdm型が検出されています。
- 肺・気管支炎 : ヒトメタニューモウイルス、RSウイルスが検出されています。
- 感染性胃腸炎 : ノロウイルス(G2、G1)、A群ロタウイルスが検出されています。

主な感染症の流行状況

疾患名	全県	東部	中部	西部	隠岐
COVID-19	→ -	→ -	→ -	→ -	→ -
インフルエンザ	⬇️◎	⬇️◎	⬇️○	→◎	⬇️△
RSウイルス感染症	→○	・×	→×	↗️○	・×
咽頭結膜熱	⬇️○	→△	⬇️×	⬇️◎	・×
A群溶連菌咽頭炎	⬇️◎	→○	⬇️◎	→○	→△
流行性角結膜炎	→△	・×	・×	→△	・×

今週の流行状況の記号

- ◎ 流行している ○ やや流行している
- △ 散発 × 報告なし
- 過去4週の流行の推移
- ↑ 急増 ↓ 減少傾向
- ↗️ 増加傾向 ↘️ 急減
- 横這い ・ 報告なし



※詳しいグラフ等は、ホームページ <https://www1.pref.shimane.lg.jp/contents/kansen/> をご覧ください。

島根県感染症発生動向調査情報（定点把握疾患：週報）

島根県保健環境科学研究所
島根県感染症情報センター

2024年 第14週 令和6年4月1日～令和6年4月7日

地域	東 部				中 部						西 部						隠 岐			島 根 県				年 齢 別 報 告 数 (14週)										
	松 江				雲 南			出 雲			大 田			浜 田			益 田			隠 岐														
	週	12	13	14	12	13	14	12	13	14	12	13	14	12	13	14	12	13	14	12	13	14	11	12	13	14	11M	1-4	5-9	10-	20-			
インフル/コロナ定点数	11				3			9			3			5			5			2			38											
インフルエンザ COVID-19	293	207	99	↘◎	14	22	7	112	72	50	↘○	15	16	18	148	101	100	14	20	8	→◎	35	4	1	↘△	757	631	442	283	8	50	108	63	54
	58	43	55	→	15	9	12	42	43	31	→	9	12	2	30	12	16	19	10	28	→	2	2	6	→	231	175	131	150	6	20	5	7	112
小児科定点数	7				2			5			2			3			3			1			23											
RSウイルス感染症	-	-	-	・×	-	-	-	-	2	-	→×	-	-	-	-	-	8	1	1	9	↗○*	-	-	-	・×	3	1	3	17	2	15	-	-	-
咽頭結膜熱	2	1	1	→△	-	1	-	3	1	-	↘×	4	-	7	2	2	2	8	6	2	↘◎	-	-	-	・×	19	19	11	12	2	8	2	-	-
A群溶連菌咽頭炎	8	2	3	→○	2	-	7	22	24	18	↘◎	2	4	4	4	4	3	-	3	-	→○	-	-	1	→△	45	38	37	36	-	10	21	2	3
感染性胃腸炎	26	26	22	→○	18	12	8	25	41	37	→○	-	-	-	20	26	34	9	19	13	↗◎	9	-	7	→○	139	107	124	121	9	49	37	15	11
水 痘	-	1	-	→×	-	-	-	2	1	5	↗○	-	-	-	-	-	-	-	-	-	・×	-	-	-	・×	-	2	2	5	-	1	4	-	-
手足口病	1	-	1	→△	2	-	-	2	3	4	→○	-	-	-	-	-	-	-	6	8	→○	-	-	-	・×	9	5	9	13	3	10	-	-	-
伝染性紅斑	-	-	-	・×	-	-	-	-	-	-	・×	-	-	-	-	-	-	-	1	-	→×	-	-	-	・×	-	-	1	-	-	-	-	-	
突発性発しん	2	2	1	→△	-	-	-	5	6	6	→○	-	-	1	-	-	3	-	-	-	→○	-	-	-	・×	14	7	8	11	2	9	-	-	-
ヘルパンギーナ	-	-	1	→△	1	-	-	1	-	-	→×	1	-	-	-	-	-	-	-	-	→×	-	-	-	・×	4	3	-	1	-	1	-	-	-
流行性耳下腺炎	-	-	-	→×	-	-	-	-	-	1	→△	-	-	1	-	-	-	-	-	1	→○	-	-	-	・×	-	-	2	3	-	-	3	-	-
眼科定点数	1							1						1						3														
急性出血性結膜炎	-	-	-	・×	-	-	-	-	-	-	・×	-	-	-	-	-	-	-	-	-	・×	-	-	-		-	-	-	-	-	-	-	-	-
流行性角結膜炎	-	-	-	・×	-	-	-	-	-	-	・×	-	-	-	-	2	1	-	-	-	→△	-	-	-		-	-	2	1	-	-	-	-	1
基幹病院定点数	1				1			2			1			1			1			1			8				0- 10- 20- 40- 60-							
細菌性髄膜炎	-	-	-	・×	-	-	-	2	-	1	→△	-	-	-	-	-	-	-	-	-	・×	-	-	-	・×	-	2	-	1	1	-	-	-	-
無菌性髄膜炎	-	-	-	→×	-	-	-	-	-	-	・×	-	-	-	-	-	-	-	-	-	・×	-	-	-	・×	1	-	-	-	-	-	-	-	-
マイコプラズマ肺炎	-	-	-	・×	-	-	-	-	-	-	・×	-	-	-	-	-	-	-	-	-	・×	-	-	-	・×	-	-	-	-	-	-	-	-	-
クラミジア肺炎	-	-	-	・×	-	-	-	-	-	-	・×	-	-	-	-	-	-	-	-	-	・×	-	-	-	・×	-	-	-	-	-	-	-	-	-
感染性胃腸炎(ロタ)	-	-	-	・×	-	-	-	-	-	-	・×	-	-	-	-	-	-	-	-	-	・×	-	-	-	・×	-	-	-	-	-	-	-	-	-

過去4週の推移: ↑急増、↗増加傾向、↘減少傾向、↘急減、→横這い、・報告なし 今週の流行状況: ◎流行、○やや流行、△散発、×報告なし