

島根県感染症情報(週報) 2024年 第11週 (3/11~3/17)

県内感染症情報(概況)

1)全数報告感染症(1~5類感染症)

結核が1件(出雲圏域)、劇症型溶血性レンサ球菌感染症が1件(松江圏域)報告されています。

島根県保健環境科学研究所
島根県感染症情報センター
Tel :0852-36-8184
Fax:0852-36-8356
(スマホからも流行状況が確認できます。)



2)定点報告5類感染症 ()内数字は、週の定点当り患者報告数

- インフルエンザ : B型ウイルスによる流行が拡大し、定点当り19.9人の報告となりました。隠岐圏域(57.0)、浜田圏域(37.8)、松江圏域(26.8)からの報告が特に多くあり、主に小中学校の流行によるものです。
- 新型コロナ感染症 : 定点からの報告は231件(6.1)あり、先週から横ばいです。全国的には減少傾向にあります。減少が緩やかになり、増加している県もみられます。
- 感染性胃腸炎 : 報告数は横ばいで推移し、定点当り6.0人の報告がありました。
- A群溶連菌咽頭炎 : 出雲圏域で報告が多くあります。
- 咽頭結膜熱 : 益田圏域(3.7)で報告が多くあり、流行しています。

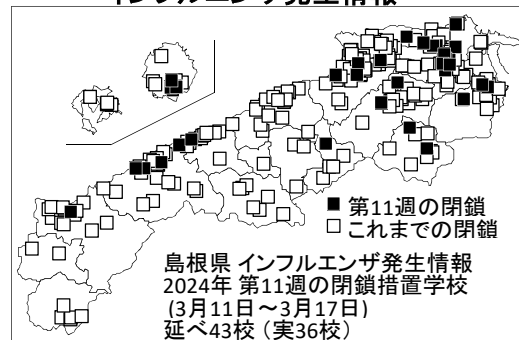
3)主な病原体の検出状況等

- インフルエンザ : インフルエンザAH3型、AH1pdm型及びB型(ビクトリア)が検出されています。
- 咽頭結膜熱 : アデノウイルス3型が検出されています。

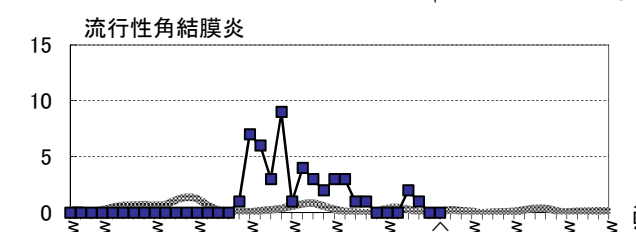
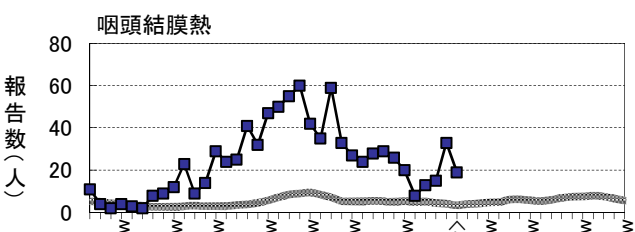
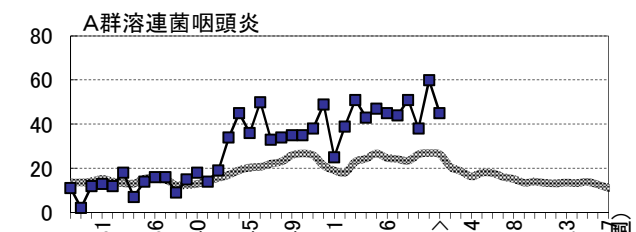
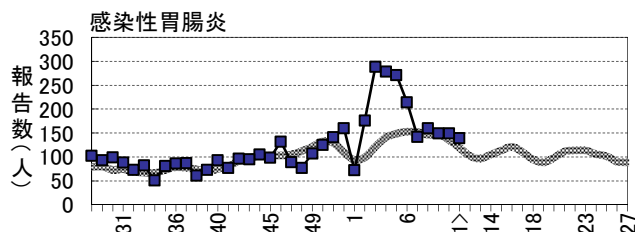
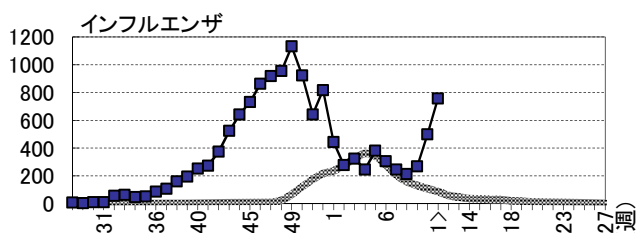
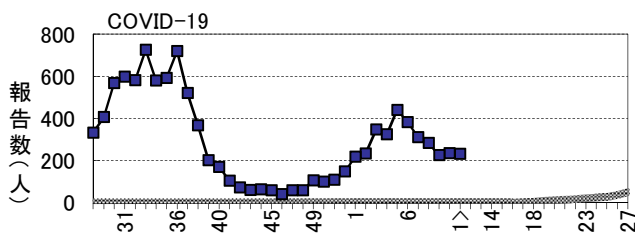
主な感染症の流行状況

疾患名	全県	東部	中部	西部	隠岐
COVID-19	→ -	→ -	→ -	→ -	→ -
インフルエンザ	↗ ◎	↗ ◎	↗ ◎	↗ ◎	↑ ◎
感染性胃腸炎	→ ◎	→ ○	→ ◎	→ ○	・ ×
A群溶連菌咽頭炎	→ ◎	→ ○	→ ◎	→ ○	→ ○
咽頭結膜熱	↗ ◎	→ ○	→ ○	↗ ◎	・ ×
流行性角結膜炎	→ ×	→ ×	→ ×	・ ×	・ ×

インフルエンザ発生情報



今週: ◎流行、○やや流行、△散発、×報告なし 過去4週推移: ↑急増、↗増加、↘減少傾向、↓急減、→横這い



※詳しいグラフ等は、ホームページ <https://www1.pref.shimane.lg.jp/contents/kansen/> をご覧ください。

島根県感染症発生動向調査情報（定点把握疾患：週報）

島根県保健環境科学研究所

島根県感染症情報センター

2024年 第11週

令和6年3月11日～令和6年3月17日

地域	東 部				中 部						西 部						隠 岐			島 根 県				年 齢 別 報 告 数 (11週)										
	松 江				雲 南			出 雲			大 田			浜 田			益 田			隠 岐														
	9	10	11		9	10	11	9	10	11	9	10	11	9	10	11	9	10	11	9	10	11	9	10	11	8	9	10	11	11M	1-4	5-9	10-	20-
インフル/コロナ定点数	11				3			9			3			5			5			2			38											
インフルエンザ	138	230	295	↗◎	12	11	15	42	80	122	↗◎	4	13	5	36	82	189	16	9	17	↗◎	19	73	114	↑◎	213	267	498	757	2	60	305	330	60
COVID-19	76	82	69	→	17	15	26	45	63	52	→	20	10	17	32	43	36	19	12	22	→	16	9	9	→	282	225	234	231	10	42	30	21	128
小児科定点数	7				2			5			2			3			3			1			23											
RSウイルス感染症	-	-	-	・×	-	-	-	1	-	-	→×	-	-	-	-	-	-	4	7	3	→○	-	-	-	・×	3	5	7	3	2	1	-	-	-
咽頭結膜熱	6	1	3	→○	3	2	-	2	5	2	→○	1	5	3	3	5	-	-	15	11	↗◎	-	-	-	・×	13	15	33	19	2	15	1	-	1
A群溶連菌咽頭炎	9	5	12	→○	4	10	4	19	35	23	→◎	2	1	4	4	4	-	-	1	-	→○	-	4	2	→○	51	38	60	45	-	11	24	8	2
感染性胃腸炎	40	47	38	→○	22	8	15	54	52	56	→◎	1	-	-	16	32	18	16	10	12	→○	-	-	-	・×	160	149	149	139	11	56	38	27	7
水 痘	-	-	-	→×	-	-	-	-	-	-	・×	1	-	-	-	-	-	-	-	-	→×	-	-	-	・×	1	1	-	-	-	-	-	-	-
手足口病	2	3	-	→×	-	3	6	1	2	3	→○	-	-	-	-	-	-	2	-	-	→×	-	-	-	・×	7	5	8	9	-	9	-	-	-
伝染性紅斑	-	-	-	・×	-	-	-	-	-	-	→×	-	-	-	-	-	-	-	-	-	・×	-	-	-	・×	1	-	-	-	-	-	-	-	-
突発性発しん	4	3	3	→○	1	-	2	7	1	6	↗○	-	-	1	1	1	1	-	-	1	→○	-	-	-	・×	3	13	5	14	3	11	-	-	-
ヘルパンギーナ	-	1	-	→×	-	2	3	1	1	1	→○	-	-	-	-	-	-	-	-	-	・×	-	-	-	・×	-	1	4	4	1	2	1	-	-
流行性耳下腺炎	1	-	-	→×	-	-	-	-	-	-	・×	-	-	-	-	-	-	-	-	-	→×	-	-	-	・×	1	1	-	-	-	-	-	-	-
眼科定点数	1							1						1						3														
急性出血性結膜炎	-	-	-	・×	-	-	-	-	-	-	・×	-	-	-	-	-	-	-	-	-	・×	-	-	-	-	-	-	-	-	-	-	-	-	
流行性角結膜炎	1	-	-	→×	-	-	-	-	-	-	→×	-	-	-	-	-	-	-	-	-	・×	-	-	-	-	2	1	-	-	-	-	-	-	-
基幹病院定点数	1				1			2			1			1			1			1			8				0- 10- 20- 40- 60-							
細菌性髄膜炎	-	-	-	・×	-	-	-	1	-	-	→×	-	-	-	-	-	-	-	-	-	・×	-	-	-	・×	-	1	-	-	-	-	-	-	-
無菌性髄膜炎	-	-	1	→△	-	-	-	-	-	-	・×	-	-	-	-	-	-	-	-	-	・×	-	-	-	・×	-	-	-	1	1	-	-	-	-
マイコプラズマ肺炎	2	-	-	→×	-	-	-	-	-	-	・×	-	-	-	-	-	-	-	-	-	・×	-	-	-	・×	-	2	-	-	-	-	-	-	-
クラミジア肺炎	-	-	-	・×	-	-	-	-	-	-	・×	-	-	-	-	-	-	-	-	-	・×	-	-	-	・×	-	-	-	-	-	-	-	-	-
感染性胃腸炎(ロタ)	-	-	-	・×	-	-	-	-	-	-	・×	-	-	-	-	-	-	-	-	-	・×	-	-	-	・×	-	-	-	-	-	-	-	-	-

過去4週の推移: ↑急増、↗増加傾向、↘減少傾向、↓急減、→横這い、・報告なし 今週の流行状況: ◎流行、○やや流行、△散発、×報告なし