

島根県感染症情報(週報) 2024年 第4週 (1/22~1/28)

全国の全数報告対象感染症 *診断週で集計しているため、島根県週報と値が異なる場合があります。
*速報のため変更になる場合があります。

島根県感染症情報センター
Tel 0852-36-8184 Fax 0852-36-8356

1類感染症: 報告なし

2類感染症: ◆結核: 212例[北海道9, 東北14, 関東74, 中部33, 近畿46, 中国13(島根県4, 岡山県7, 山口県2), 四国6, 九州沖縄17]

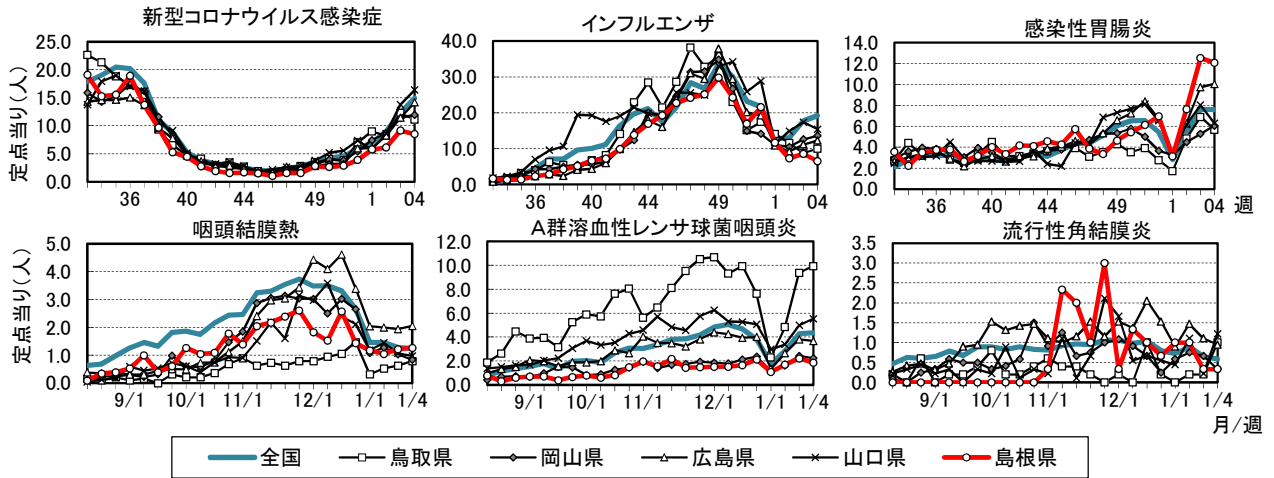
3類感染症: ◆細菌性赤痢: 2例[関東1, 中部1] ◆腸管出血性大腸菌感染症: 36例[北海道2, 東北1, 関東15, 中部4, 近畿11, 四国1, 九州沖縄2]

4類感染症: ◆E型肝炎: 13例[北海道1, 関東11, 近畿1] ◆A型肝炎: 1例[関東] ◆回帰熱: 1例[北海道] ◆エムボックス: 3例[関東3] ◆つつが虫病: 6例[中部1, 九州沖縄5] ◆デング熱: 3例[関東3] ◆日本紅斑熱: 1例[関東] ◆マラリア: 1例[関東] ◆レジオネラ症: 19例[北海道1, 東北1, 関東4, 中部3, 近畿5, 中国1(山口県1), 四国1, 九州沖縄3]

5類感染症: ◆アメーバ赤痢: 11例[関東5, 中部1, 近畿4, 四国1] ◆ウイルス性肝炎: 1例[関東] ◆急性脳炎: 10例[関東6, 中部2, 近畿2] ◆クロイツフェルト・ヤコブ病: 3例[関東1, 近畿1, 九州沖縄1] ◆劇症型溶血性レンサ球菌感染症: 50例[北海道1, 東北1, 関東15, 中部13, 近畿11, 中国2(岡山県1, 広島県1), 四国2, 九州沖縄5] ◆後天性免疫不全症候群: 14例[関東6, 中部1, 近畿4, 四国1, 九州沖縄2] ◆ジアルジア症: 1例[関東] ◆梅毒: 146例[北海道7, 東北3, 関東61, 中部18, 近畿20, 中国9(岡山県6, 広島県2, 山口県1), 四国2, 九州沖縄26] ◆破傷風: 3例[近畿1, 九州沖縄2] ◆バンコマイシン耐性腸球菌感染症: 1例[中部] ◆侵襲性インフルエンザ菌感染症: 8例[北海道1, 東北1, 中部4, 近畿1, 中国1(島根県1)] ◆侵襲性肺炎球菌感染症: 44例[北海道1, 東北2, 関東18, 中部6, 近畿8, 中国4(岡山県1, 広島県1, 山口県2), 四国3, 九州沖縄2] ◆カルバペネム耐性腸内細菌目細菌感染症: 36例[北海道2, 東北1, 関東8, 中部4, 近畿6, 中国7(島根県1, 岡山県4, 広島県1, 山口県1), 九州沖縄8] ◆水痘(入院例): 4例[関東2, 中部2] ◆播種性クリプトコックス症: 2例[関東2] ◆百日咳: 8例[北海道1, 東北2, 関東2, 中部1, 近畿1, 九州沖縄1] ◆急性弛緩性麻痺: 2例[北海道1, 関東1]

定点把握感染症 全国発生情報 ()内数字は、週の定点当り患者報告数

- 新型コロナウイルス感染症(14.9)は増加が続き、42都道府県で定点当り10人を超えています。
- インフルエンザ(19.2)は年明けから再び増加傾向にあり、先週(17.7)に比べ増加しています。福岡県(34.9)では警報レベルを再び超えています。一方、12月から増加が続いている沖縄県(31.8)は引き続き警報レベルです。
- 感染性胃腸炎(7.6)は冬季の流行期にあたり、増加傾向にあります。
- 流行性角結膜炎(0.6)は、長野県(2.9)、石川県(2.4)で定点当り2人を超える報告があります。



2024年 第4週 定点当り報告数	全国	全国ブロック							中国地区				
		北海道	東北	関東	中部	近畿	中四国	九州沖縄	鳥取県	島根県	岡山県	広島県	山口県
インフルエンザ	19.2	7.0	14.6	20.7	17.1	22.3	13.1	26.1	9.9	6.5	13.6	12.2	15.4
COVID-19	14.9	13.7	16.3	16.2	18.6	10.7	14.2	13.3	11.1	8.5	12.0	14.1	16.4
RSV感染症	0.1	0.6	0.2	0.1	0.1	0.1	0.1	0.0	0.1	0.1	0.1	0.1	0.0
咽頭結膜熱	1.2	3.0	1.6	0.8	1.4	0.8	1.2	1.8	0.8	1.3	0.8	2.1	1.0
A群溶連菌咽頭炎	4.4	7.9	4.2	4.4	3.9	3.3	4.0	5.5	9.9	1.9	2.2	3.7	5.5
感染性胃腸炎	7.6	3.1	5.9	9.0	6.4	7.5	8.5	7.8	5.7	12.1	6.1	10.1	6.3
水痘	0.1	0.2	0.1	0.1	0.1	0.1	0.1	0.2	0.1	0.1	0.1	0.1	0.0
手足口病	0.2	0.0	0.2	0.1	0.1	0.3	0.3	0.5	0.2	0.2	0.1	0.3	0.0
伝染性紅斑	0.0	-	0.0	0.0	0.0	0.0	0.0	0.0	-	-	0.0	-	-
突発性発しん	0.2	0.1	0.3	0.2	0.2	0.2	0.2	0.3	0.1	0.3	0.1	0.2	0.2
ヘルパンギーナ	0.0	0.0	0.0	0.0	0.0	0.1	0.0	0.1	-	-	-	0.0	-
流行性耳下腺炎	0.0	0.0	0.0	0.0	0.0	0.0	0.0	0.0	0.1	0.0	0.0	0.0	0.0
急性出血性結膜炎	0.0	-	-	0.0	0.0	0.0	-	-	-	-	-	-	-
流行性角結膜炎	0.6	0.2	0.5	0.7	0.8	0.2	0.7	0.8	1.0	0.3	0.3	0.9	1.2
細菌性髄膜炎	0.0	0.0	-	0.0	0.0	-	0.0	-	-	-	-	-	0.1
無菌性髄膜炎	0.0	-	-	0.0	0.0	0.0	0.0	0.0	-	-	-	-	-
マイコプラズマ肺炎	0.1	-	0.1	0.0	0.1	0.0	0.0	0.1	-	-	-	-	0.1
クラミジア肺炎	-	-	-	-	-	-	-	-	-	-	-	-	-
感染性胃腸炎(ロタ)	0.0	-	0.0	-	0.1	-	0.1	-	-	-	0.6	-	-