

島根県感染症情報(週報) 2024年 第2週 (1/8~1/14)

県内感染症情報(概況)

1)全数報告感染症(1~5類感染症)

結核が3件(松江圏域1件、出雲圏域1件、大田圏域1件)、レジオネラ症が1件(浜田圏域)、重症熱性血小板減少症候群が1件(出雲圏域)、梅毒が1件(大田圏域)、カルバペネム耐性腸内細菌目細菌感染症が1件(出雲圏域)報告されています。

島根県保健環境科学研究所
島根県感染症情報センター

Tel :0852-36-8184

Fax:0852-36-8356

(スマホからも流行状況が確認できます。)



2)定点報告5類感染症 ()内数字は、週の定点当り患者報告数

- インフルエンザ : 定点当り7.3人となり、注意報レベル(10)以下になりましたが、学校も始まっているため今後も感染防止対策が必要です。
- 新型コロナ感染症 : 定点からの報告は233件(6.1)あり、増加が続いています。全国的にも増加しているため、さらに流行が拡大することが見込まれます。
- 咽頭結膜熱 : 浜田圏域(3.0)の報告が多くありますが、徐々に減少しつつあります。
- 感染性胃腸炎 : 出雲圏域(12.6)の報告が多くあります。
- 流行性角結膜炎 : 出雲圏域(3.0)で報告があります。全国的にも一部の県で流行がみられています。

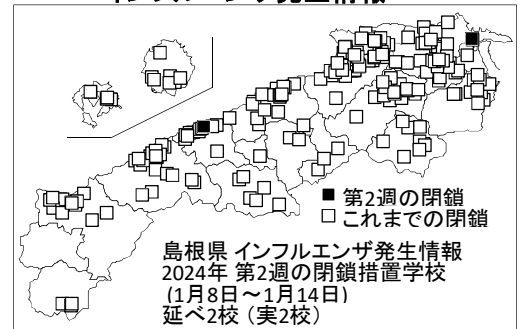
3)主な病原体の検出状況等

- インフルエンザ : インフルエンザAH3型、AH1pdm型が主に検出されています。少数ですがB型(ビクトリア)も検出されています。
- 咽頭結膜熱 : アデノウイルス3型が検出されています。

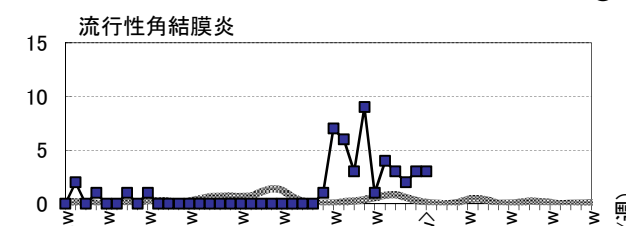
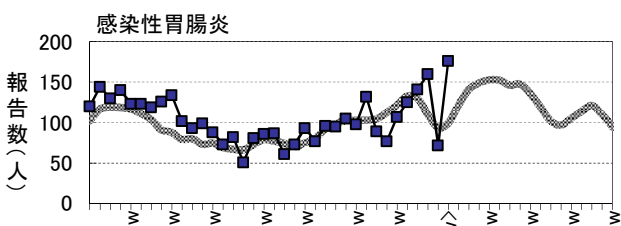
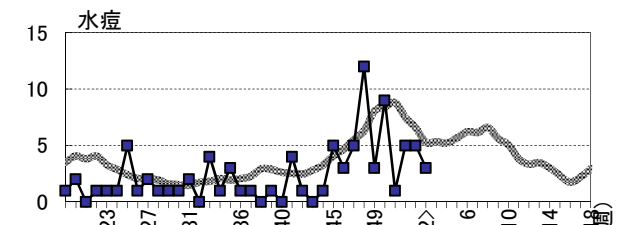
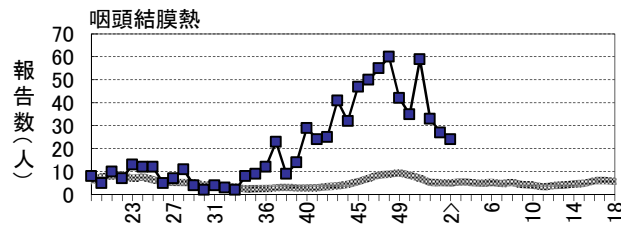
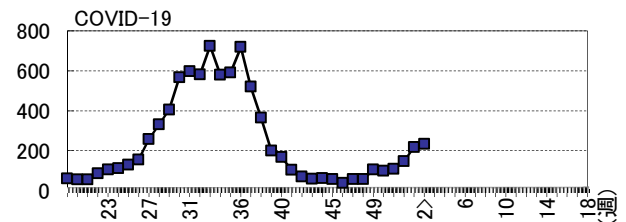
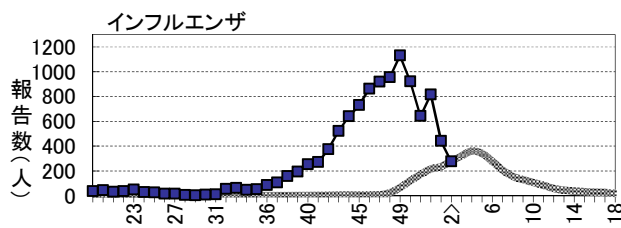
主な感染症の流行状況

疾患名	全県	東部	中部	西部	隠岐
インフルエンザ	⬇️◎	⬇️○	⬇️◎	⬇️◎	→○
COVID-19	↗️-	→-	→-	↗️-	→-
咽頭結膜熱	⬇️◎	⬇️△	⬇️○	⬇️◎	▪️×
水痘	→○	→△	→×	→○	▪️×
感染性胃腸炎	→◎	→○	→◎	↗️◎	→○
流行性角結膜炎	→○	▪️×	→○	▪️×	▪️×

インフルエンザ発生情報



今週: ◎流行、○やや流行、△散発、×報告なし 過去4週推移: ⬆️急増、↗️増加、⬇️減少傾向、⬇️急減、→横這い



※詳しいグラフ等は、ホームページ <https://www1.pref.shimane.lg.jp/contents/kansen/> をご覧ください。

島根県感染症発生動向調査情報（定点把握疾患：週報）

島根県保健環境科学研究所

島根県感染症情報センター

2024年 第2週

令和6年1月8日～令和6年1月14日

地域	東 部			中 部						西 部						隠 岐			島 根 県				年 齢 別 報 告 数											
	松 江			雲 南			出 雲			大 田			浜 田			益 田			隠 岐							(2週)								
	週	52	1	2	52	1	2	52	1	2	52	1	2	52	1	2	52	1	2	52	1	2	51	52	1	2	11-14	15-19	20-24	25-29	30-34			
インフル/コロナ定点数	11			3			9			3			5			5			2			38												
インフルエンザ	284	132	61	↘○	38	54	19	194	98	84	↘◎	55	46	22	160	66	51	72	37	30	↘◎	14	10	10	→○	642	817	443	277	7	53	39	62	116
COVID-19	36	70	60	→	16	28	17	35	39	72	→	7	14	13	35	41	39	16	21	26	↗	2	5	6	→	108	147	218	233	8	17	11	23	174
小児科定点数	7			2			5			2			3			3			1			23												
RSウイルス感染症	-	-	-	→×	-	-	-	-	-	-	→×	-	-	-	-	-	1	-	-	-	→△	-	-	-	・×	4	-	-	1	-	1	-	-	-
咽頭結膜熱	3	6	1	↘△	2	1	-	6	6	6	↘○	5	3	4	15	11	9	2	-	4	↘◎	-	-	-	・×	59	33	27	24	3	15	5	-	1
A群溶連菌咽頭炎	16	8	6	→○	3	-	-	18	9	20	→◎	-	1	-	6	6	10	5	-	2	↗◎	1	1	1	→△	38	49	25	39	-	11	16	5	7
感染性胃腸炎	56	42	47	→○	18	7	15	38	14	63	→◎	1	-	1	16	9	24	16	-	18	↗◎	15	-	8	→○	141	160	72	176	21	83	40	17	15
水 痘	4	2	1	→△	-	-	-	-	2	-	→×	-	-	-	1	1	2	-	-	-	→○	-	-	-	・×	1	5	5	3	-	1	2	-	-
手足口病	-	-	-	・×	-	-	-	2	-	-	→×	-	-	-	1	-	-	-	-	-	→×	-	-	-	・×	2	3	-	-	-	-	-	-	-
伝染性紅斑	-	-	-	・×	-	-	-	-	1	-	→×	-	-	-	-	-	-	-	-	-	・×	-	-	-	・×	-	-	1	-	-	-	-	-	
突発性発しん	3	1	4	→○	2	-	1	2	1	1	→△	-	-	-	3	1	1	-	-	3	→○	-	-	-	・×	3	10	3	10	2	8	-	-	-
ヘルパンギーナ	-	-	1	→△	-	-	-	-	-	-	→×	-	-	-	-	-	-	-	-	-	・×	-	-	-	・×	1	-	-	1	-	1	-	-	-
流行性耳下腺炎	-	-	-	・×	-	-	1	-	-	-	→△	-	-	-	-	-	-	-	-	-	・×	-	-	-	・×	-	-	-	1	-	1	-	-	-
眼科定点数	1						1						1									3												
急性出血性結膜炎	-	-	-	・×	-	-	-	-	-	-	・×	-	-	-	-	-	-	-	-	-	・×	-	-	-		-	-	-	-	-	-	-	-	-
流行性角結膜炎	-	-	-	・×	-	-	-	2	3	3	→○	-	-	-	-	-	-	-	-	-	・×	-	-	-		3	2	3	3	-	-	-	-	3
基幹病院定点数	1			1			2			1			1			1			1			8				0- 10- 20- 40- 60-								
細菌性髄膜炎	-	-	-	・×	-	-	-	-	-	-	・×	-	-	-	-	-	-	-	-	-	・×	-	-	-	・×	-	-	-	-	-	-	-	-	-
無菌性髄膜炎	-	-	-	・×	-	-	-	-	-	-	・×	-	-	-	-	-	-	-	-	-	・×	-	-	-	・×	-	-	-	-	-	-	-	-	-
マイコプラズマ肺炎	-	-	-	・×	-	-	-	-	-	-	・×	-	-	-	-	-	-	-	-	-	・×	-	-	-	・×	-	-	-	-	-	-	-	-	-
クラミジア肺炎	-	-	-	・×	-	-	-	-	-	-	・×	-	-	-	-	-	-	-	-	-	・×	-	-	-	・×	-	-	-	-	-	-	-	-	-
感染性胃腸炎(ロタ)	-	-	-	・×	-	-	-	-	-	-	・×	-	-	-	-	-	-	-	-	-	・×	-	-	-	・×	-	-	-	-	-	-	-	-	-

過去4週の推移: ↑急増、↗増加傾向、↘減少傾向、↘急減、→横這い、・報告なし 今週の流行状況: ◎流行、○やや流行、△散発、×報告なし