

島根県感染症情報(週報) 2023年 第52週 (12/25~12/31)

県内感染症情報(概況)

1)全数報告感染症(1~5類感染症)

結核が2件(出雲圏域1件、浜田圏域1件)、梅毒が1件(浜田圏域)、侵襲性肺炎球菌感染症が1件(松江圏域)報告されています。

島根県保健環境科学研究所
島根県感染症情報センター
Tel :0852-36-8184
Fax:0852-36-8356



(スマホからも流行状況が確認できます。)

2)定点報告5類感染症 ()内数字は、週の定点当り患者報告数

- インフルエンザ : 20歳以上の患者報告が増加し、先週の16.9から今週は21.5人となりました。松江圏域、出雲圏域、大田圏域、益田圏域で増加がみられています。
- 新型コロナ感染症 : 定点からの報告は147件(3.9)で増加しつつあります。全国的にも増加がみられています。
- 咽頭結膜熱 : 浜田圏域(5.0)の報告が多くあります。
- 水痘 : 冬季の流行期にあたり、松江圏域(0.6)、浜田圏域(0.3)で報告があります。
- 流行性角結膜炎 : 出雲圏域(2.0)で報告があります。全国的にも一部の県で流行がみられています。

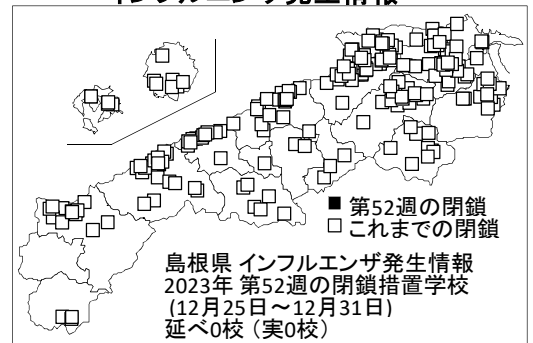
3)主な病原体の検出状況等

- インフルエンザ : インフルエンザAH3型、AH1pdm型が検出されています。学校欠席者情報によると、少数ですがB型の報告例があります。
- 咽頭結膜熱 : アデノウイルス3型が検出されています。

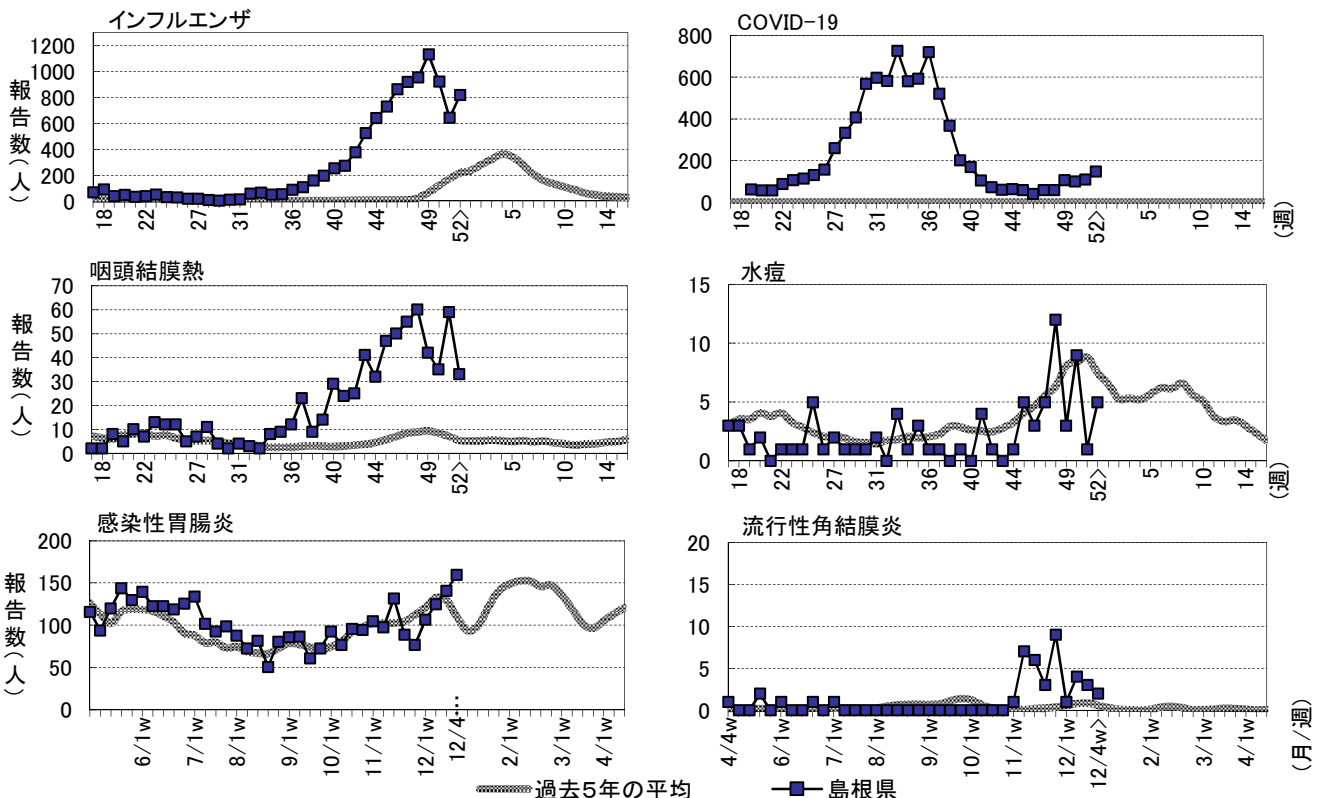
主な感染症の流行状況

疾患名	全県	東部	中部	西部	隠岐
インフルエンザ	◀ ◎	→ ◎	◀ ◎	◀ ◎	→ ○
COVID-19	→ -	→ -	→ -	→ -	→ -
咽頭結膜熱	◀ ◎	◀ ○	◀ ◎	▶ ◎	・ ×
水痘	→ ○	→ ○	→ ×	▶ △	・ ×
感染性胃腸炎	▶ ◎	▶ ◎	→ ○	→ ○	▶ ◎
流行性角結膜炎	→ ○	・ ×	→ ○	・ ×	・ ×

インフルエンザ発生情報



今週: ◎流行、○やや流行、△散発、×報告なし 過去4週推移: ↑急増、▶増加、◀減少傾向、↓急減、→横這い



※詳しいグラフ等は、ホームページ <https://www1.pref.shimane.lg.jp/contents/kansen/> をご覧ください。

島根県感染症発生動向調査情報（定点把握疾患：週報）

島根県保健環境科学研究所
島根県感染症情報センター

2023年 第52週 令和5年12月25日～令和5年12月31日

地域	東 部			中 部						西 部						隠 岐			島 根 県				年 齢 別 報 告 数 (52週)											
	松 江			雲 南			出 雲			大 田			浜 田			益 田			隠 岐															
	週	50	51	52	50	51	52	50	51	52	50	51	52	50	51	52	50	51	52	50	51	52	49	50	51	52	11M	1-4	5-9	10-	20-			
インフル/コロナ定点数	11			3			9			3			5			5			2			38												
インフルエンザ	194	173	284	→◎	60	39	38	263	151	194	↘◎	67	35	55	282	184	160	43	46	72	↘◎	12	14	14	→○*	1131	921	642	817	18	161	203	164	271
COVID-19	29	29	36	→	9	8	16	34	34	35	→	2	2	7	15	18	35	8	12	16	→	2	5	2	→	105	99	108	147	4	9	11	14	109
小児科定点数	7			2			5			2			3			3			1			23												
RSウイルス感染症	2	2	-	→×	1	-	-	-	1	-	→×	11	-	-	-	-	-	1	1	-	→×	-	-	-	・×	1	15	4	-	-	-	-	-	-
咽頭結膜熱	5	13	3	↘○	2	1	2	6	11	6	↘◎	-	3	5	14	24	15	8	7	2	↗◎	-	-	-	・×	42	35	59	33	3	22	6	1	1
A群溶連菌咽頭炎	12	5	16	→○	1	2	3	16	24	18	→◎	-	-	-	3	-	6	-	7	5	↗◎	3	-	1	→△	35	35	38	49	-	15	27	6	1
感染性胃腸炎	33	49	56	↗◎	20	18	18	50	51	38	→○	-	-	1	6	9	16	16	13	16	→○	-	1	15	↗◎	107	125	141	160	6	82	42	12	18
水 痘	2	1	4	→○	-	-	-	-	-	-	→×	-	-	-	7	-	1	-	-	-	↘△	-	-	-	・×	3	9	1	5	1	1	1	2	-
手足口病	3	-	-	→×	1	-	-	1	-	2	→△	-	-	-	4	2	1	1	-	-	→△	-	-	-	・×	12	10	2	3	-	3	-	-	-
伝染性紅斑	-	-	-	・×	-	-	-	-	-	-	・×	-	-	-	-	-	-	-	-	-	・×	-	-	-	・×	-	-	-	-	-	-	-	-	-
突発性発しん	-	2	3	→○	1	-	2	4	1	2	→○	-	-	-	1	-	3	-	-	-	→○	-	-	-	・×	7	6	3	10	2	8	-	-	-
ヘルパンギーナ	-	-	-	・×	-	1	-	-	-	-	→×	-	-	-	-	-	-	-	-	-	・×	-	-	-	・×	5	-	1	-	-	-	-	-	-
流行性耳下腺炎	-	-	-	・×	-	-	-	-	-	-	・×	-	-	-	-	-	-	-	-	-	・×	-	-	-	・×	-	-	-	-	-	-	-	-	-
眼科定点数	1						1						1									3												
急性出血性結膜炎	-	-	-	・×	-	-	-	-	-	-	・×	-	-	-	-	-	-	-	-	-	・×	-	-	-		-	-	-	-	-	-	-	-	-
流行性角結膜炎	-	-	-	・×	-	-	-	4	3	2	→○	-	-	-	-	-	-	-	-	-	・×	-	-	-		1	4	3	2	-	-	-	-	2
基幹病院定点数	1			1			2			1			1			1			1			8				0- 10- 20- 40- 60-								
細菌性髄膜炎	-	-	-	・×	-	-	-	-	-	-	・×	-	-	-	-	-	-	-	-	-	・×	-	-	-	・×	-	-	-	-	-	-	-	-	-
無菌性髄膜炎	-	-	-	・×	-	-	-	-	-	-	・×	-	-	-	-	-	-	-	-	-	・×	-	-	-	・×	-	-	-	-	-	-	-	-	-
マイコプラズマ肺炎	-	-	-	・×	-	-	-	-	-	-	・×	-	-	-	-	-	-	-	-	-	・×	-	-	-	・×	-	-	-	-	-	-	-	-	-
クラミジア肺炎	-	-	-	・×	-	-	-	-	-	-	・×	-	-	-	-	-	-	-	-	-	・×	-	-	-	・×	-	-	-	-	-	-	-	-	-
感染性胃腸炎(ロタ)	-	-	-	・×	-	-	-	-	-	-	・×	-	-	-	-	-	-	-	-	-	・×	-	-	-	・×	-	-	-	-	-	-	-	-	-

過去4週の推移: ↑急増、↗増加傾向、↘減少傾向、↘急減、→横這い、・報告なし 今週の流行状況: ◎流行、○やや流行、△散発、×報告なし *は、報告数の急激な変化を示します