

島根県感染症情報(週報) 2023年 第51週 (12/18~12/24)

県内感染症情報(概況)

1)全数報告感染症(1~5類感染症)

結核が2件(松江圏域1件、出雲圏域1件)、つつが虫病が1件(大田圏域)、侵襲性インフルエンザ菌感染症が1件(松江圏域)、侵襲性肺炎球菌感染症が1件(益田圏域)報告されています。

島根県保健環境科学研究所
島根県感染症情報センター
Tel :0852-36-8184
Fax:0852-36-8356



(スマホからも流行状況が確認できます。)

2)定点報告5類感染症 ()内数字は、週の定点当り患者報告数

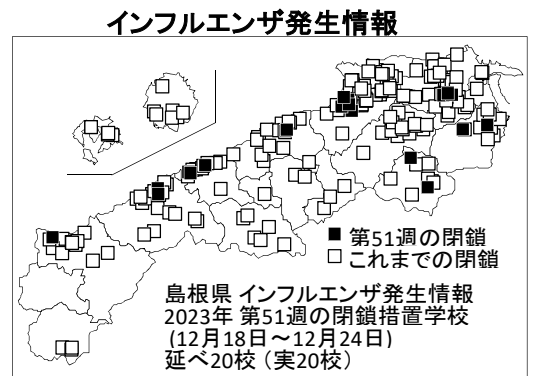
- インフルエンザ :先週(24.2)より減少し、県全体で定点当り16.9人の報告となっています。しかし浜田圏域(36.8)では報告が多く、定点当り30人を超えています。
- 新型コロナウイルス感染症 :定点からの報告は108件(2.8)で増加傾向にあります。全国的にも増加傾向がみられています。
- 咽頭結膜熱 :報告の多かった出雲圏域(2.2)では減少していますが、浜田圏域(8.0)で報告が多くあります。
- 水痘 :冬季の流行期にあたり、松江圏域(0.1)で報告があります。
- 流行性角結膜炎 :出雲圏域(3.0)で報告があります。全国的にも一部の県で流行がみられています。

3)主な病原体の検出状況等

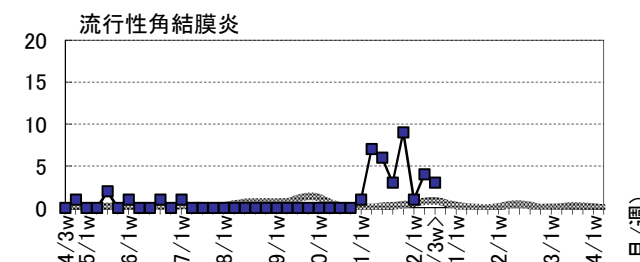
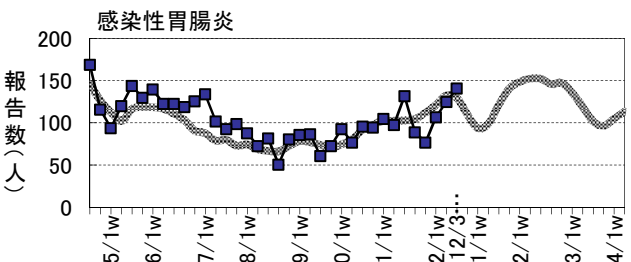
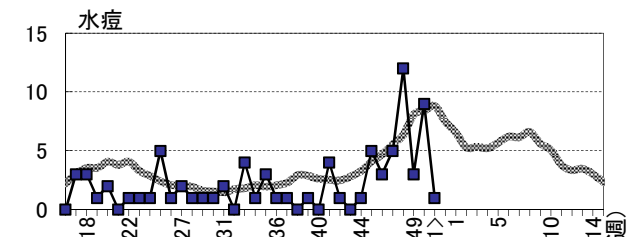
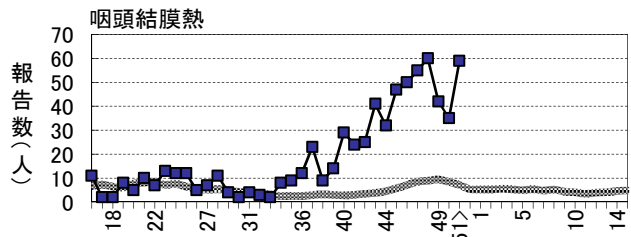
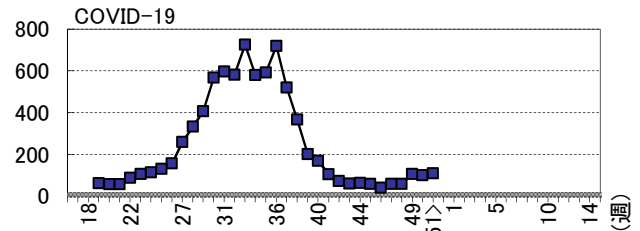
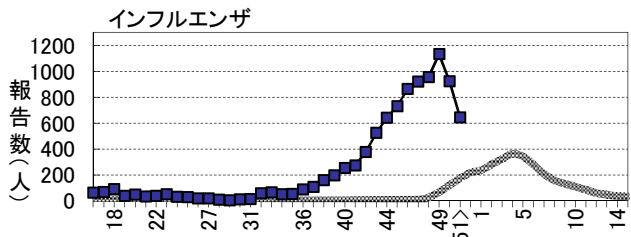
- インフルエンザ :インフルエンザAH3型、AH1pdm型が検出されています。学校欠席者情報によると、少数ですがB型の報告例があります。
- 咽頭結膜熱 :アデノウイルス3型が検出されています。

主な感染症の流行状況

疾患名	全県	東部	中部	西部	隠岐
インフルエンザ	⬇️◎	⬇️◎	⬇️◎	⬇️◎	⬇️○
COVID-19	→ -	→ -	→ -	→ -	→ -
咽頭結膜熱	→◎	→◎	⬇️◎	↗️◎	▪️×
水痘	⬇️△	→△	→×	⬇️×	▪️×
感染性胃腸炎	↗️◎	↗️○	↗️◎	→○	→△
流行性角結膜炎	→○	▪️×	→○	▪️×	▪️×



今週: ◎流行、○やや流行、△散発、×報告なし 過去4週推移: ↑急増、↗️増加、⬇️減少傾向、↓急減、→横這い



島根県感染症発生動向調査情報（定点把握疾患：週報）

島根県保健環境科学研究所
島根県感染症情報センター

2023年 第51週 令和5年12月18日～令和5年12月24日

地域	東 部			中 部						西 部						隠 岐			島 根 県				年 齢 別 報 告 数 (51週)											
	松 江			雲 南			出 雲			大 田			浜 田			益 田			隠 岐															
	週	49	50	51	49	50	51	49	50	51	49	50	51	49	50	51	49	50	51	49	50	51	48	49	50	51	11M	1-4	5-9	10-	20-			
インフル/コロナ定点数	11			3			9			3			5			5			2			38												
インフルエンザ	278	194	173	↘◎	79	60	39	332	263	151	↘◎	90	67	35	254	282	184	45	43	46	↘◎	53	12	14	↘○	954	1131	921	642	9	150	181	177	125
COVID-19	32	29	29	→	10	9	8	32	34	34	→	6	2	2	15	15	18	9	8	12	→	1	2	5	→	58	105	99	108	2	12	10	11	73
小児科定点数	7			2			5			2			3			3			1			23												
RSウイルス感染症	-	2	2	→○	-	1	-	-	-	1	→△	-	11	-	-	-	1	1	1	→△	-	-	-	・×	4	1	15	4	-	4	-	-	-	
咽頭結膜熱	11	5	13	→◎	4	2	1	16	6	11	↘◎	4	-	3	4	14	24	3	8	7	↗◎	-	-	-	・×	60	42	35	59	3	36	14	-	6
A群溶連菌咽頭炎	11	12	5	→○	-	1	2	17	16	24	↗◎	2	-	-	2	3	-	3	-	7	→○	-	3	-	→×	34	35	35	38	1	5	23	7	2
感染性胃腸炎	29	33	49	↗○	10	20	18	37	50	51	↗◎	-	-	-	18	6	9	13	16	13	→○	-	-	1	→△	77	107	125	141	9	66	46	16	4
水 痘	1	2	1	→△	-	-	-	2	-	-	→×	-	-	-	-	7	-	-	-	-	↘×	-	-	-	・×	12	3	9	1	-	1	-	-	-
手足口病	2	3	-	→×	3	1	-	1	1	-	→×	-	-	-	5	4	2	1	1	-	→○	-	-	-	・×	13	12	10	2	-	-	2	-	-
伝染性紅斑	-	-	-	・×	-	-	-	-	-	-	・×	-	-	-	-	-	-	-	-	-	・×	-	-	-	・×	-	-	-	-	-	-	-	-	-
突発性発しん	4	-	2	→○	-	1	-	-	4	1	→△	-	-	-	2	1	-	1	-	-	→×	-	-	-	・×	10	7	6	3	1	2	-	-	-
ヘルパンギーナ	-	-	-	・×	4	-	1	1	-	-	→△	-	-	-	-	-	-	-	-	-	・×	-	-	-	・×	-	5	-	1	-	1	-	-	-
流行性耳下腺炎	-	-	-	・×	-	-	-	-	-	-	→×	-	-	-	-	-	-	-	-	-	・×	-	-	-	・×	1	-	-	-	-	-	-	-	-
眼科定点数	1						1						1									3												
急性出血性結膜炎	-	-	-	・×	-	-	-	-	-	-	・×	-	-	-	-	-	-	-	-	-	・×	-	-	-		-	-	-	-	-	-	-	-	-
流行性角結膜炎	-	-	-	・×	-	-	-	1	4	3	→○	-	-	-	-	-	-	-	-	-	・×	-	-	-		9	1	4	3	-	-	-	-	3
基幹病院定点数	1			1			2			1			1			1			1			8				0- 10- 20- 40- 60-								
細菌性髄膜炎	-	-	-	・×	-	-	-	-	-	-	・×	-	-	-	-	-	-	-	-	-	・×	-	-	-	・×	-	-	-	-	-	-	-	-	-
無菌性髄膜炎	-	-	-	・×	-	-	-	-	-	-	・×	-	-	-	-	-	-	-	-	-	・×	-	-	-	・×	-	-	-	-	-	-	-	-	-
マイコプラズマ肺炎	-	-	-	・×	-	-	-	-	-	-	・×	-	-	-	-	-	-	-	-	-	・×	-	-	-	・×	-	-	-	-	-	-	-	-	-
クラミジア肺炎	-	-	-	・×	-	-	-	-	-	-	・×	-	-	-	-	-	-	-	-	-	・×	-	-	-	・×	-	-	-	-	-	-	-	-	-
感染性胃腸炎(ロタ)	-	-	-	・×	-	-	-	-	-	-	・×	-	-	-	-	-	-	-	-	-	・×	-	-	-	・×	-	-	-	-	-	-	-	-	-

過去4週の推移: ↑急増、↗増加傾向、↘減少傾向、↓急減、→横這い、・報告なし 今週の流行状況: ◎流行、○やや流行、△散発、×報告なし