

島根県感染症情報(週報) 2023年 第50週 (12/11~12/17)

県内感染症情報(概況)

1)全数報告感染症(1~5類感染症)

結核が1件(大田圏域)、侵襲性インフルエンザ菌感染症が1件(松江圏域)報告されています。

島根県保健環境科学研究所
島根県感染症情報センター
Tel :0852-36-8184
Fax:0852-36-8356
(スマホからも流行状況が確認できます。)



2)定点報告5類感染症 ()内数字は、週の定点当り患者報告数

- インフルエンザ : 流行の拡大が続いていましたが、先週(29.8)より減少し県全体で定点当り24.2人の報告となっています。しかし浜田圏域(56.4)では引き続き定点当り50人を超える報告があります。
- 新型コロナウイルス感染症 : 定点からの報告は99件(2.6)で増加傾向にあります。全国的にも増加傾向がみられています。
- 咽頭結膜熱 : 報告の多かった出雲圏域(1.2)では減少していますが、浜田圏域(4.7)の報告が多くあります。
- 水痘 : 冬季の流行期にあたり、浜田圏域(2.3)、松江圏域(0.3)で報告があります。
- RSウイルス感染症 : 大田圏域(5.5)で多くの報告があります。
- 流行性角結膜炎 : 出雲圏域(4.0)で報告があります。全国的にも一部の県で流行がみられています。

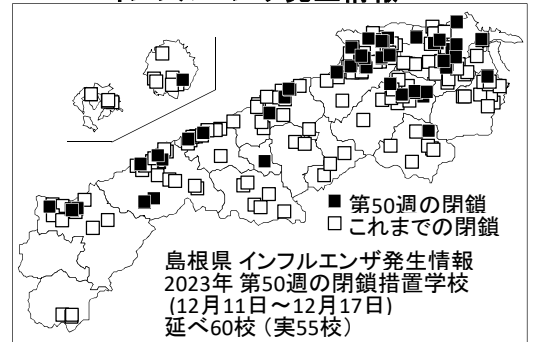
3)主な病原体の検出状況等

- インフルエンザ : インフルエンザAH3型、AH1pdm型が検出されています。学校欠席者情報によると、少数ですがB型の報告例があります。
- 咽頭結膜熱 : アデノウイルス3型が検出されています。

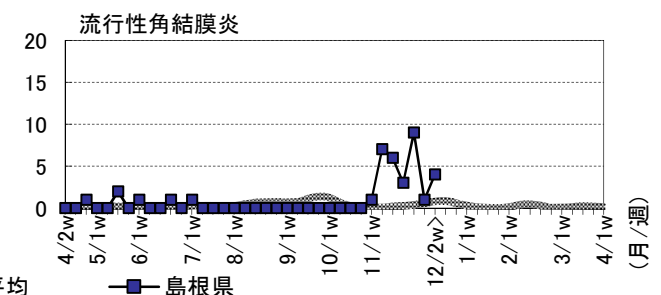
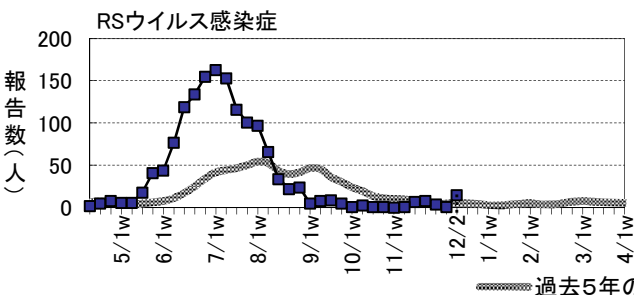
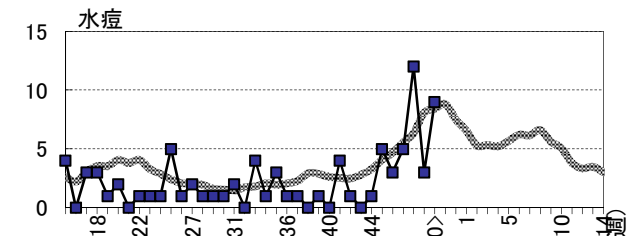
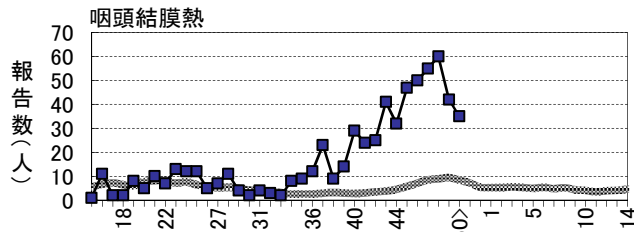
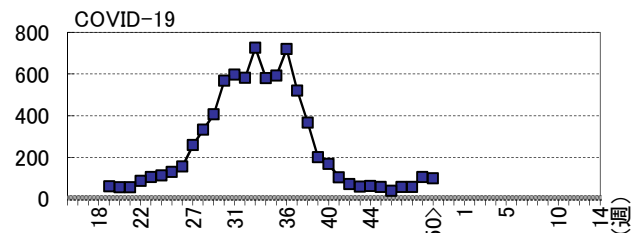
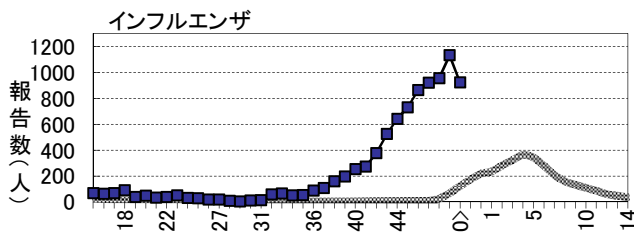
主な感染症の流行状況

疾患名	全県	東部	中部	西部	隠岐
インフルエンザ	→ ◎	→ ◎	→ ◎	↗ ◎	↘ ○
COVID-19	→ -	→ -	→ -	→ -	→ -
咽頭結膜熱	↘ ◎	↘ ○	↘ ◎	→ ◎	▪ ×
水痘	→ ○	→ ○	→ ×	↗ ◎	▪ ×
RSウイルス感染症	→ ○	→ ○	→ △	→ ○	▪ ×
流行性角結膜炎	→ ○	▪ ×	→ ○	▪ ×	▪ ×

インフルエンザ発生情報



今週: ◎流行、○やや流行、△散発、×報告なし 過去4週推移: ↑急増、↗増加、↘減少傾向、↘急減、→横這い



※詳しいグラフ等は、ホームページ <https://www1.pref.shimane.lg.jp/contents/kansen/> をご覧ください。

島根県感染症発生動向調査情報（定点把握疾患：週報）

島根県保健環境科学研究所
島根県感染症情報センター

2023年 第50週 令和5年12月11日～令和5年12月17日

地域	東 部			中 部						西 部						隠 岐			島 根 県					年 齢 別 報 告 数 (50週)														
	松 江			雲 南			出 雲			大 田			浜 田			益 田			隠 岐																			
	週	48	49	50	48	49	50	48	49	50	48	49	50	48	49	50	48	49	50	48	49	50	47	48	49	50	11M	1-4	5-9	10-	20-							
インフル/コロナ定点数	11			3			9			3			5			5			2			38																
インフルエンザ	242	278	194	→	◎	96	79	60	218	332	263	→	◎	70	90	67	189	254	282	73	45	43	↗	◎	66	53	12	↘	○	918	954	1131	921	15	159	279	245	223
COVID-19	11	32	29	→		3	10	9	23	32	34	→		-	6	2	16	15	15	4	9	8	→		1	1	2	→	58	58	105	99	1	7	10	16	65	
小児科定点数	7			2			5			2			3			3			1			23																
RSウイルス感染症	-	-	2	→	○	-	-	1	-	-	-	→	△	-	-	11	-	-	-	4	1	1	→	○	-	-	-	・×	8	4	1	15	2	12	1	-	-	
咽頭結膜熱	13	11	5	↘	○	3	4	2	23	16	6	↘	◎	6	4	-	14	4	14	1	3	8	→	◎	-	-	-	・×	55	60	42	35	4	22	8	-	1	
A群溶連菌咽頭炎	13	11	12	→	○	1	-	1	15	17	16	→	◎	-	2	-	1	2	3	3	3	-	→	○	1	-	3	↗	○	33	34	35	35	-	3	25	6	1
感染性胃腸炎	24	29	33	→	○	9	10	20	30	37	50	→	◎	-	-	-	10	18	6	4	13	16	→	○	-	-	-	・×	89	77	107	125	9	64	35	13	4	
水 痘	2	1	2	→	○	-	-	-	1	2	-	→	×	-	-	-	9	-	7	-	-	-	↗	◎	-	-	-	・×	5	12	3	9	-	3	4	2	-	
手足口病	3	2	3	→	○	-	3	1	3	1	1	→	△	-	-	-	7	5	4	-	1	1	→	○	-	-	-	・×	22	13	12	10	-	8	2	-	-	
伝染性紅斑	-	-	-	・	×	-	-	-	-	-	-	→	×	-	-	-	-	-	-	-	-	-	→	×	-	-	-	・×	1	-	-	-	-	-	-	-	-	
突発性発しん	2	4	-	→	×	1	-	1	6	-	4	→	○	-	-	-	-	2	1	1	1	-	→	△	-	-	-	・×	12	10	7	6	3	3	-	-	-	
ヘルパンギーナ	-	-	-	・	×	-	4	-	-	1	-	→	×	-	-	-	-	-	-	-	-	-	→	×	-	-	-	・×	3	-	5	-	-	-	-	-	-	
流行性耳下腺炎	-	-	-	・	×	1	-	-	-	-	-	→	×	-	-	-	-	-	-	-	-	-	→	×	-	-	-	・×	-	1	-	-	-	-	-	-	-	
眼科定点数	1						1						1						1			3																
急性出血性結膜炎	-	-	-	・	×	-	-	-	-	-	-	→	×	-	-	-	-	-	-	-	-	-	→	×	-	-	-		-	-	-	-	-	-	-	-	-	
流行性角結膜炎	-	-	-	・	×	-	-	-	9	1	4	→	○	-	-	-	-	-	-	-	-	-	→	×	-	-	-		3	9	1	4	-	-	-	-	4	
基幹病院定点数	1			1			2			1			1			1			1			8					0-											
細菌性髄膜炎	-	-	-	・	×	-	-	-	-	-	-	→	×	-	-	-	-	-	-	-	-	-	→	×	-	-	-	・×	-	-	-	-	-	-	-	-	-	
無菌性髄膜炎	-	-	-	・	×	-	-	-	-	-	-	→	×	-	-	-	-	-	-	-	-	-	→	×	-	-	-	・×	-	-	-	-	-	-	-	-	-	
マイコプラズマ肺炎	-	-	-	・	×	-	-	-	-	-	-	→	×	-	-	-	-	-	-	-	-	-	→	×	-	-	-	・×	-	-	-	-	-	-	-	-	-	
クラミジア肺炎	-	-	-	・	×	-	-	-	-	-	-	→	×	-	-	-	-	-	-	-	-	-	→	×	-	-	-	・×	-	-	-	-	-	-	-	-	-	
感染性胃腸炎(ロタ)	-	-	-	・	×	-	-	-	-	-	-	→	×	-	-	-	-	-	-	-	-	-	→	×	-	-	-	・×	-	-	-	-	-	-	-	-	-	

過去4週の推移: ↑急増、↗増加傾向、↘減少傾向、↘急減、→横這い、・報告なし 今週の流行状況: ◎流行、○やや流行、△散発、×報告なし