

# 島根県感染症情報(週報) 2023年 第36週 (9/4~9/10)

## 県内感染症情報(概況)

### 1)全数報告感染症(1~5類感染症)

日本紅斑熱が1件(出雲圏域)報告されています。

島根県保健環境科学研究所  
島根県感染症情報センター  
Tel :0852-36-8184  
Fax:0852-36-8356



(スマホからも流行状況が確認できます。)

### 2)定点報告5類感染症 ( )内数字は、週の定点当り患者報告数

- 新型コロナウイルス感染症 : 定点からの報告は719件(18.9)あり、多い状態が続いています。浜田圏域(31.6)、出雲圏域(26.9)で増加していますが、他の圏域は横ばいです。高齢者の報告は減少していますが、10~19歳の報告が増加しています。
- インフルエンザ : 雲南圏域(9.0)、益田圏域(4.4)で報告が多く、学級閉鎖の報告もあり流行しています。
- RSウイルス感染症 : 定点当りの報告数が0.2人まで減少し、流行は終息したもようです。
- ヘルパンギーナ : 浜田圏域(2.0)の報告が多くありますが、他圏域は減少しています。
- 手足口病 : 流行は減少しつつありましたが、2学期が始まりやや増加しています。

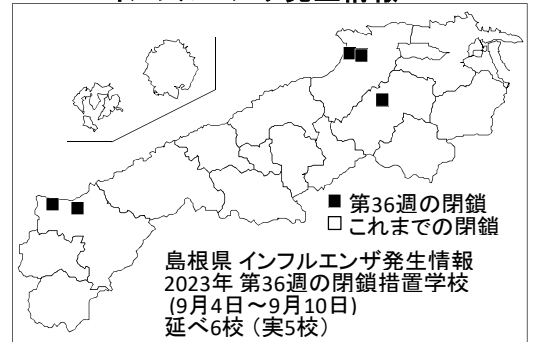
### 3)主な病原体の検出状況等

- 咽頭炎・扁桃炎 : アデノウイルス2型、RSウイルスが検出されています。
- 肺・気管支炎 : アデノウイルス1型、パラインフルエンザウイルス4型、RSウイルスが検出されています。

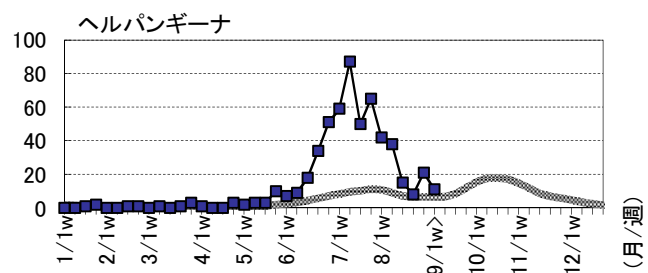
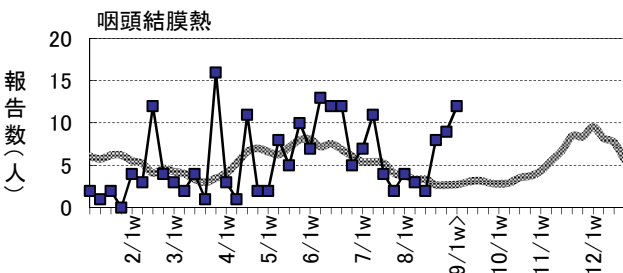
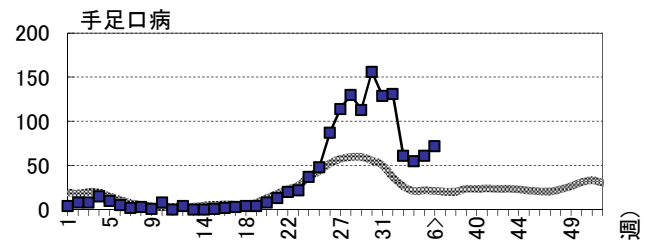
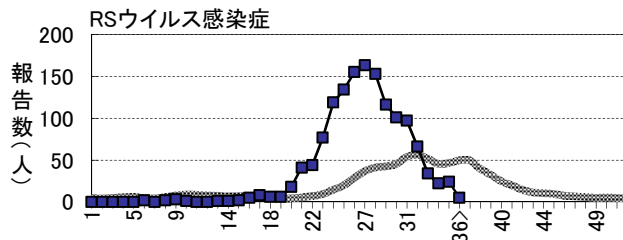
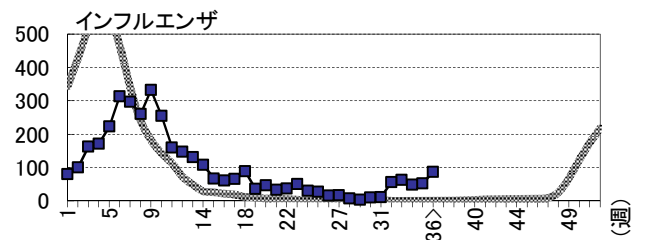
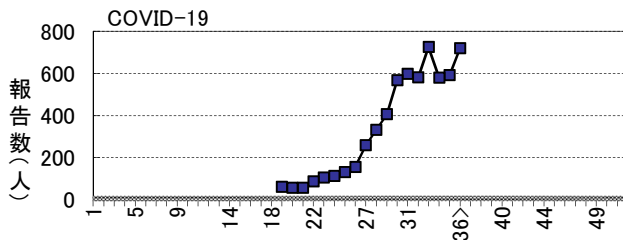
### 主な感染症の流行状況

| 疾患名       | 全県  | 東部  | 中部  | 西部  | 隠岐  |
|-----------|-----|-----|-----|-----|-----|
| COVID-19  | → - | → - | ↗ - | → - | → - |
| インフルエンザ   | → ○ | → ○ | ↗ ○ | → ○ | → ○ |
| RSウイルス感染症 | ↘ ○ | → △ | → △ | ↘ ○ | ・ × |
| 手足口病      | → ◎ | → ○ | → ○ | ↗ ◎ | ・ × |
| 咽頭結膜熱     | ↗ ○ | → △ | ↗ ○ | → ○ | ・ × |
| ヘルパンギーナ   | → ○ | → ○ | → △ | ↘ ○ | → × |

### インフルエンザ発生情報



今週: ◎流行、○やや流行、△散発、×報告なし 過去4週推移: ↑急増、↗増加、↘減少傾向、↓急減、→横這い



※詳しいグラフ等は、ホームページ <https://www1.pref.shimane.lg.jp/contents/kansen/> をご覧ください。

# 島根県感染症発生動向調査情報（定点把握疾患：週報）

島根県保健環境科学研究所  
島根県感染症情報センター

2023年 第36週 令和5年9月4日～令和5年9月10日

| 地域                  | 東 部 |     |     | 中 部 |    |    |     |     |     | 西 部 |    |    |     |    |     | 隠 岐 |     |    | 島 根 県 |    |    |    | 年 齢 別 報 告 数<br>(36週) |    |    |                    |     |     |     |     |     |    |     |     |   |
|---------------------|-----|-----|-----|-----|----|----|-----|-----|-----|-----|----|----|-----|----|-----|-----|-----|----|-------|----|----|----|----------------------|----|----|--------------------|-----|-----|-----|-----|-----|----|-----|-----|---|
|                     | 松 江 |     |     | 雲 南 |    |    | 出 雲 |     |     | 大 田 |    |    | 浜 田 |    |     | 益 田 |     |    | 隠 岐   |    |    |    |                      |    |    |                    |     |     |     |     |     |    |     |     |   |
|                     | 週   | 34  | 35  | 36  | 34 | 35 | 36  | 34  | 35  | 36  | 34 | 35 | 36  | 34 | 35  | 36  | 34  | 35 | 36    | 34 | 35 | 36 | 33                   | 34 | 35 | 36                 | 11M | 1-4 | 5-9 | 10- | 20- |    |     |     |   |
| インフル/コロナ定点数         | 11  |     |     | 3   |    |    | 9   |     |     | 3   |    |    | 5   |    |     | 5   |     |    | 2     |    |    | 38 |                      |    |    |                    |     |     |     |     |     |    |     |     |   |
| インフルエンザ<br>COVID-19 | 2   | -   | 6   | →○  | 5  | 21 | 27  | -   | 4   | 16  | ↗○ | 1  | 2   | 8  | 23  | 1   | 1   | 17 | 22    | 22 | →○ | -  | 2                    | 7  | →○ | 63                 | 48  | 52  | 87  | 1   | 14  | 18 | 37  | 17  |   |
|                     | 163 | 183 | 187 | →   | 33 | 69 | 57  | 168 | 170 | 242 | ↗  | 22 | 14  | 17 | 106 | 82  | 158 | 65 | 49    | 33 | →  | 23 | 24                   | 25 | →  | 725                | 580 | 591 | 719 | 17  | 63  | 90 | 238 | 311 |   |
| 小児科定点数              | 7   |     |     | 2   |    |    | 5   |     |     | 2   |    |    | 3   |    |     | 3   |     |    | 1     |    |    | 23 |                      |    |    |                    |     |     |     |     |     |    |     |     |   |
| RSウイルス感染症           | 5   | 4   | 1   | →△  | -  | -  | -   | 2   | 2   | 1   | →△ | 6  | 4   | -  | 3   | 2   | -   | 6  | 12    | 3  | ↘○ | -  | -                    | -  | ・× | 34                 | 22  | 24  | 5   | 4   | 1   | -  | -   | -   |   |
| 咽頭結膜熱               | -   | 1   | 1   | →△  | -  | -  | -   | 7   | 6   | 7   | ↗○ | -  | 1   | 1  | 1   | 1   | 1   | -  | -     | 2  | →○ | -  | -                    | -  | ・× | 2                  | 8   | 9   | 12  | -   | 10  | 2  | -   | -   |   |
| A群溶連菌咽頭炎            | 2   | 1   | 3   | →△  | -  | -  | -   | 2   | 8   | 11  | →○ | -  | 2   | 1  | 2   | 2   | -   | 1  | 1     | 1  | →○ | -  | -                    | -  | ・× | 18                 | 7   | 14  | 16  | -   | 2   | 9  | 2   | 3   |   |
| 感染性胃腸炎              | 18  | 21  | 18  | →△  | 6  | 15 | 9   | 10  | 22  | 28  | →○ | -  | -   | -  | 10  | 4   | 14  | 7  | 19    | 17 | →○ | -  | -                    | -  | ・× | 82                 | 51  | 81  | 86  | 9   | 44  | 14 | 13  | 6   |   |
| 水 痘                 | -   | 1   | 1   | →△  | -  | -  | -   | -   | -   | -   | →× | -  | -   | -  | -   | 1   | -   | 1  | 1     | -  | →× | -  | -                    | -  | ・× | 4                  | 1   | 3   | 1   | -   | 1   | -  | -   | -   |   |
| 手足口病                | 21  | 17  | 18  | →○  | 4  | 7  | 2   | 15  | 25  | 20  | →○ | 2  | 3   | 2  | 7   | 7   | 21  | 6  | 2     | 9  | ↗◎ | -  | -                    | -  | ・× | 61                 | 55  | 61  | 72  | 6   | 58  | 6  | 2   | -   |   |
| 伝染性紅斑               | -   | -   | -   | ・×  | -  | -  | -   | -   | -   | -   | ・× | -  | -   | -  | -   | -   | -   | -  | -     | -  | ・× | -  | -                    | -  | ・× | -                  | -   | -   | -   | -   | -   | -  | -   | -   | - |
| 突発性発しん              | -   | 2   | 1   | →△  | -  | -  | -   | 3   | 3   | 5   | →○ | 1  | 1   | -  | -   | 2   | 1   | 2  | 2     | 1  | →△ | -  | -                    | -  | ・× | 8                  | 6   | 10  | 8   | 1   | 6   | 1  | -   | -   |   |
| ヘルパンギーナ             | 3   | 4   | 4   | →○  | -  | 1  | -   | 1   | 5   | 1   | →△ | -  | 2   | -  | 4   | 7   | 6   | -  | 2     | -  | ↘○ | -  | -                    | -  | →× | 15                 | 8   | 21  | 11  | 1   | 8   | 2  | -   | -   |   |
| 流行性耳下腺炎             | 1   | -   | 1   | →△  | -  | -  | -   | 1   | -   | -   | →× | -  | -   | -  | -   | -   | -   | -  | -     | -  | ・× | -  | -                    | -  | ・× | -                  | 2   | -   | 1   | -   | 1   | -  | -   | -   |   |
| 眼科定点数               | 1   |     |     |     |    |    | 1   |     |     |     |    |    | 1   |    |     |     |     |    |       |    |    | 3  |                      |    |    |                    |     |     |     |     |     |    |     |     |   |
| 急性出血性結膜炎            | -   | -   | -   | ・×  | -  | -  | -   | -   | -   | -   | ・× | -  | -   | -  | -   | -   | -   | -  | -     | -  | ・× | -  | -                    | -  |    | -                  | -   | -   | -   | -   | -   | -  | -   | -   |   |
| 流行性角結膜炎             | -   | -   | -   | ・×  | -  | -  | -   | -   | -   | -   | ・× | -  | -   | -  | -   | -   | -   | -  | -     | -  | ・× | -  | -                    | -  |    | -                  | -   | -   | -   | -   | -   | -  | -   | -   |   |
| 基幹病院定点数             | 1   |     |     | 1   |    |    | 2   |     |     | 1   |    |    | 1   |    |     | 1   |     |    | 1     |    |    | 8  |                      |    |    | 0- 10- 20- 40- 60- |     |     |     |     |     |    |     |     |   |
| 細菌性髄膜炎              | -   | -   | -   | ・×  | -  | -  | -   | -   | -   | -   | ・× | -  | -   | -  | -   | -   | -   | -  | -     | -  | ・× | -  | -                    | -  | ・× | -                  | -   | -   | -   | -   | -   | -  | -   | -   |   |
| 無菌性髄膜炎              | -   | 1   | -   | →×  | -  | -  | -   | -   | -   | 1   | →△ | -  | -   | -  | -   | -   | -   | -  | -     | -  | ・× | -  | -                    | -  | ・× | 1                  | -   | 1   | 1   | 1   | -   | -  | -   | -   |   |
| マイコプラズマ肺炎           | -   | -   | -   | ・×  | -  | -  | -   | -   | -   | -   | ・× | -  | -   | -  | -   | -   | -   | -  | -     | -  | ・× | -  | -                    | -  | ・× | -                  | -   | -   | -   | -   | -   | -  | -   | -   |   |
| クラミジア肺炎             | -   | -   | -   | ・×  | -  | -  | -   | -   | -   | -   | ・× | -  | -   | -  | -   | -   | -   | -  | -     | -  | ・× | -  | -                    | -  | ・× | -                  | -   | -   | -   | -   | -   | -  | -   | -   |   |
| 感染性胃腸炎(ロタ)          | -   | -   | -   | ・×  | -  | -  | -   | -   | -   | -   | ・× | -  | -   | -  | -   | -   | -   | -  | -     | -  | ・× | -  | -                    | -  | ・× | -                  | -   | -   | -   | -   | -   | -  | -   | -   |   |

過去4週の推移: ↑急増、↗増加傾向、↘減少傾向、↓急減、→横這い、・報告なし 今週の流行状況: ◎流行、○やや流行、△散発、×報告なし