

島根県感染症情報(週報) 2023年 第31週 (7/31~8/6)

県内感染症情報(概況)

1)全数報告感染症(1~5類感染症)

結核が1件(益田圏域)、日本紅斑熱が1件(松江圏域)、重症熱性血小板減少症候群が1件(益田圏域)、梅毒が1件(浜田圏域)、侵襲性肺炎球菌感染症が1件(松江圏域)、カルバペネム耐性腸内細菌目細菌感染症が1件(出雲圏域)報告されています。

島根県保健環境科学研究所
島根県感染症情報センター

Tel :0852-36-8184

Fax:0852-36-8356

(スマホからも流行状況が確認できます。)



2)定点報告5類感染症 ()内数字は、週の定点当り患者報告数

○新型コロナウイルス感染症 : 定点からの報告は597件(15.7)ありました。依然増加傾向ですが、隠岐圏域以外ではやや緩やかになっています。隠岐圏域では先週の11.0人から今週は31.0人に急増しています。

○ORSウイルス感染症 : 報告数(4.2)は低下しつつありますが、依然流行が続いています。

○ヘルパンギーナ : 7月中旬のピーク(3.8)から減少しつつあり、今週(1.8)はピーク時の半数になりました。

○手足口病 : 浜田圏域(8.3)では増加が続いていますが、その他の圏域では減少しています。

3)主な病原体の検出状況等

○咽頭炎・扁桃炎 : アデノウイルス2型、RSウイルスが検出されています。

○感染性胃腸炎 : サポウイルスが検出されています。

主な感染症の流行状況

疾患名	全県	東部	中部	西部	隠岐
COVID-19	↗ -	→ -	↗ -	→ -	↑ -
RSウイルス感染症	↘ ◎	→ ◎	↘ ○	→ ◎	・ ×
ヘルパンギーナ	↘ ◎	↘ ◎	↘ ○	→ ◎	・ ×
手足口病	→ ◎	↘ ◎	→ ◎	↗ ◎	・ ×
咽頭結膜熱	→ ○	→ △	→ △	↘ ○	・ ×
インフルエンザ	→ ○	→ ○	→ ×	→ ○	・ ×

今週の流行状況の記号

◎ 流行している ○ やや流行している

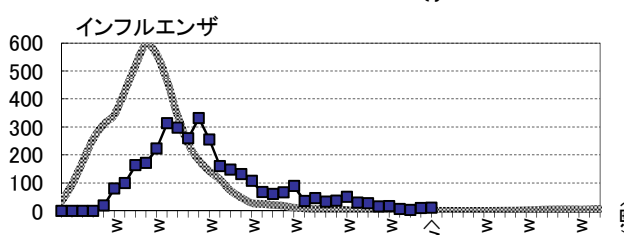
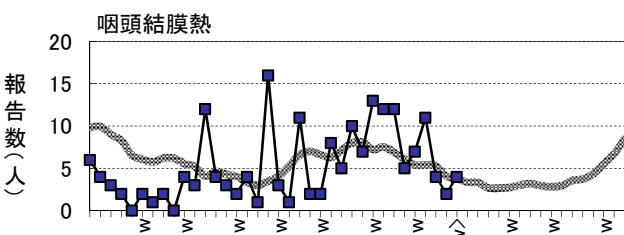
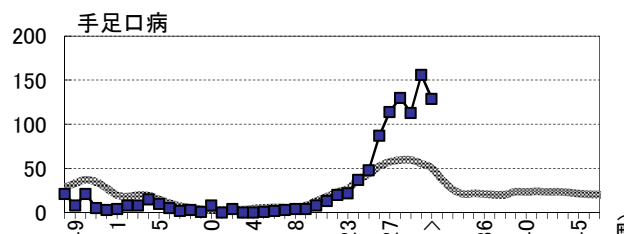
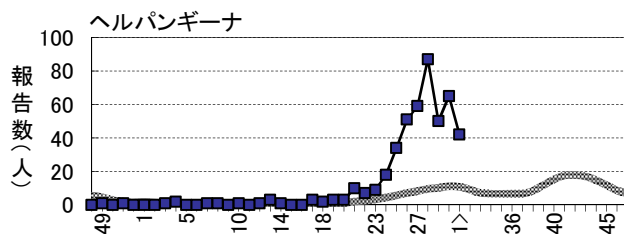
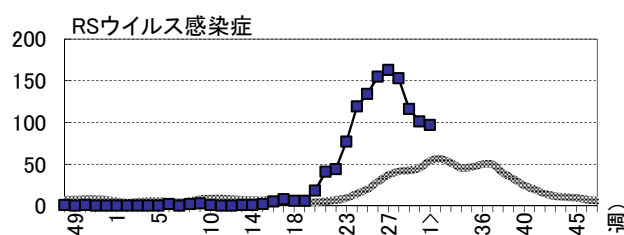
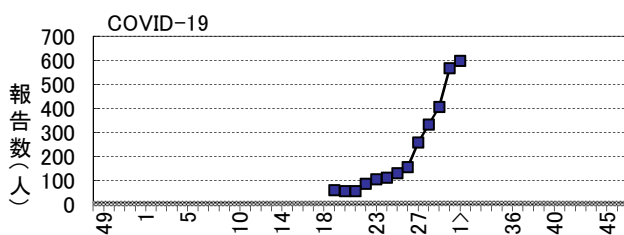
△ 散発 × 報告なし

過去4週の流行の推移

↑ 急増 ↓ 減少傾向

↗ 増加傾向 ↓ 急減

→ 横這い ・ 報告なし



過去5年の平均 (grey line) 島根県 (blue line)

※詳しいグラフ等は、ホームページ <https://www1.pref.shimane.lg.jp/contents/kansen/> をご覧ください。

島根県感染症発生動向調査情報（定点把握疾患：週報）

島根県保健環境科学研究所

島根県感染症情報センター

2023年 第31週

令和5年7月31日～令和5年8月6日

地域	東 部			中 部						西 部						隠 岐			島 根 県				年 齢 別 報 告 数 (31週)											
	松 江			雲 南			出 雲			大 田			浜 田			益 田			隠 岐															
	週	29	30	31	29	30	31	29	30	31	29	30	31	29	30	31	29	30	31	29	30	31	28	29	30	31	11M	1-4	5-9	10-	20-			
インフル/コロナ定点数	11			3			9			3			5			5			2			38												
インフルエンザ COVID-19	1	3	3	→○	-	2	-	2	-	-	→×	-	-	1	-	2	6	-	3	1	→○	-	-	-	・×	7	3	10	11	-	1	6	-	4
	154	182	184	→	29	51	46	93	124	130	↗	25	26	38	58	108	79	33	54	58	→	14	22	62	↑	332	406	567	597	14	46	54	55	428
小児科定点数	7			2			5			2			3			3			1			23												
RSウイルス感染症	28	41	26	→◎	5	2	2	33	14	15	↘○	16	22	11	22	13	18	12	9	25	→◎	-	-	-	・×	153	116	101	97	29	67	1	-	-
咽頭結膜熱	1	-	1	→△	-	-	-	-	-	1	→△	2	2	2	1	-	-	-	-	-	↘○	-	-	-	・×	11	4	2	4	-	4	-	-	-
A群溶連菌咽頭炎	2	4	3	→△	-	-	-	-	5	6	→○	-	-	-	-	3	3	-	-	1	→○	-	-	-	・×	11	2	12	13	-	6	2	3	2
感染性胃腸炎	21	27	19	→△	16	15	13	18	25	29	→○	-	-	-	14	8	10	24	24	17	→○	-	-	-	・×	102	93	99	88	10	56	9	8	5
水 痘	-	-	-	・×	-	-	-	1	-	2	→○	-	1	-	-	-	-	-	-	-	→×	-	-	-	・×	1	1	1	2	-	-	2	-	-
手足口病	33	45	26	↘◎	4	9	5	62	75	65	→◎	4	14	8	8	13	25	2	-	-	↗◎	-	-	-	・×	130	113	156	129	16	99	13	1	-
伝染性紅斑	-	-	-	・×	-	-	-	-	-	-	・×	-	-	-	-	-	-	-	-	-	・×	-	-	-	・×	-	-	-	-	-	-	-	-	-
突発性発しん	2	1	3	→○	-	-	-	4	3	2	→△	-	-	-	-	1	3	1	1	3	↗○	-	-	-	・×	10	7	6	11	2	8	1	-	-
ヘルパンギーナ	14	30	11	↘◎	5	8	1	15	5	6	↘○	7	4	11	6	13	13	3	5	-	→◎	-	-	-	・×	87	50	65	42	4	31	7	-	-
流行性耳下腺炎	-	-	-	→×	1	-	-	-	-	-	→×	-	-	-	-	-	-	-	1	-	→×	-	-	-	・×	3	1	1	-	-	-	-	-	-
眼科定点数	1						1						1									3												
急性出血性結膜炎	-	-	-	・×	-	-	-	-	-	-	・×	-	-	-	-	-	-	-	-	-	・×	-	-	-		-	-	-	-	-	-	-	-	-
流行性角結膜炎	-	-	-	・×	-	-	-	-	-	-	・×	-	-	-	-	-	-	-	-	-	・×	-	-	-		-	-	-	-	-	-	-	-	-
基幹病院定点数	1			1			2			1			1			1			1			8				0- 10- 20- 40- 60-								
細菌性髄膜炎	-	-	-	→×	-	-	-	1	-	-	→×	-	-	-	-	-	-	-	-	-	・×	-	-	-	・×	1	1	-	-	-	-	-	-	-
無菌性髄膜炎	-	-	-	→×	-	-	-	-	-	-	・×	-	-	-	-	-	-	-	-	-	・×	-	-	-	・×	2	-	-	-	-	-	-	-	-
マイコプラズマ肺炎	-	-	-	・×	-	-	-	-	-	-	・×	-	-	-	-	-	-	-	-	-	・×	-	-	-	・×	-	-	-	-	-	-	-	-	-
クラミジア肺炎	-	-	-	・×	-	-	-	-	-	-	・×	-	-	-	-	-	-	-	-	-	・×	-	-	-	・×	-	-	-	-	-	-	-	-	-
感染性胃腸炎(ロタ)	-	-	-	・×	-	-	-	-	-	-	・×	-	-	-	-	-	-	-	-	-	・×	-	-	-	・×	-	-	-	-	-	-	-	-	-

過去4週の推移: ↑急増、↗増加傾向、↘減少傾向、↘急減、→横這い、・報告なし 今週の流行状況: ◎流行、○やや流行、△散発、×報告なし