

島根県感染症情報(週報) 2023年 第18週 (5/1~5/7)

県内感染症情報(概況)

1)全数報告感染症(1~5類感染症)

結核が1件(益田圏域)、新型コロナウイルス感染症が310件(松江圏域142件、雲南圏域7件、出雲圏域75件、大田圏域17件、浜田圏域14件、益田圏域28件、隠岐圏域3件、登録C24件)報告されています。

島根県保健環境科学研究所
島根県感染症情報センター
Tel:0852-36-8184
Fax:0852-36-8356
(スマホからも流行状況が確認できます。)



2)定点報告5類感染症 ()内数字は、週の定点当り患者報告数

- インフルエンザ : 定点当り報告数は先週の1.7人から2.3人に再び増加しています。主に増加しているのは大田圏域(5.3)及び浜田圏域(3.6)で、隠岐を除く他圏域も下げ止まっています。
- 感染性胃腸炎 : 隠岐圏域(4.0)の流行は減少しています。雲南圏域(6.5)、出雲圏域(6.2)で報告が多くあります。
- RSウイルス感染症 : 松江圏域から6件の報告があります。

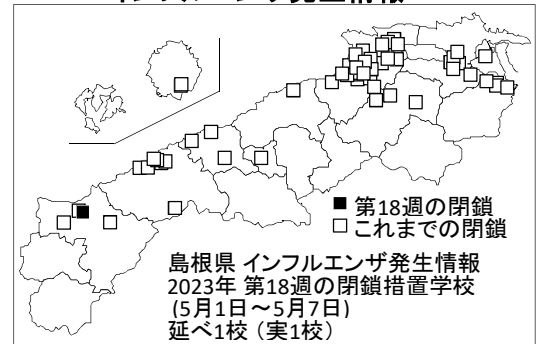
3)主な病原体の検出状況等

- インフルエンザ : A香港型(AH3)ウイルスが主に検出されています。
- 無菌性髄膜炎 : コクサッキーウイルスB5型が検出されています。

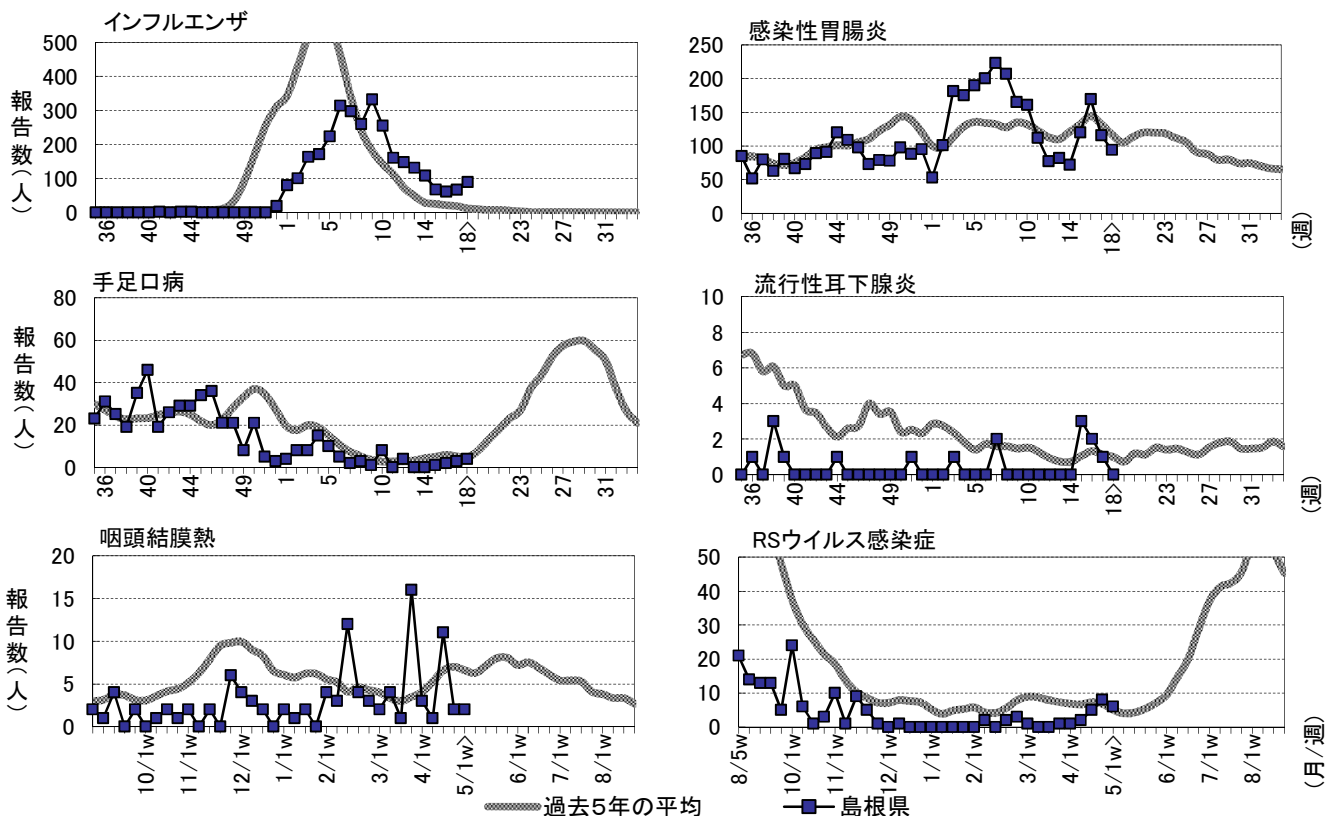
主な感染症の流行状況

| 疾患名 | 全県 | 東部 | 中部 | 西部 | 隠岐 |
|-----------|-----|-----|-----|-----|-----|
| インフルエンザ | → ○ | → ○ | → ○ | ↗ ○ | ▪ × |
| 感染性胃腸炎 | → ○ | → ○ | → ○ | ↘ ○ | ↘ ○ |
| 手足口病 | → ○ | → × | → ○ | ▪ × | → × |
| 流行性耳下腺炎 | → × | → × | ▪ × | → × | ▪ × |
| 咽頭結膜熱 | → △ | → △ | → × | → △ | ▪ × |
| RSウイルス感染症 | → ○ | → ○ | ▪ × | → × | ▪ × |

インフルエンザ発生情報



今週: ◎流行、○やや流行、△散発、×報告なし 過去4週推移: ↑急増、↗増加、↘減少傾向、↓急減、→横這い



※詳しいグラフ等は、ホームページ <https://www1.pref.shimane.lg.jp/contents/kansen/> をご覧ください。

島根県感染症発生動向調査情報（定点把握疾患：週報）

島根県保健環境科学研究所
島根県感染症情報センター

2023年 第18週 令和5年5月1日～令和5年5月7日

| 地域 | 東 部 | | | 中 部 | | | | 西 部 | | | 隠 岐 | | | 島 根 県 | | | | 年 齢 別 報 告 数 | | | | | | | | | | | | | | | | | |
|------------|-----|----|----|-----|----|-----|----|-----|-----|----|-----|----|-----|-------|----|----|----|-------------|----|--------------------|-----|-----|-----|-----|-----|-----|-----|-----|----|----|----|----|----|----|---|
| | 松 江 | | | 雲 南 | | 出 雲 | | 大 田 | 浜 田 | | 益 田 | | 隠 岐 | | | | | | | (18週) | | | | | | | | | | | | | | | |
| | 週 | 16 | 17 | 18 | 16 | 17 | 18 | 16 | 17 | 18 | 16 | 17 | 18 | 16 | 17 | 18 | 15 | 16 | 17 | 18 | 11M | 1-4 | 5-9 | 10- | 20- | | | | | | | | | | |
| インフルエンザ定点数 | 11 | | | 3 | | 9 | | 3 | 5 | | 5 | | 2 | | | 38 | | | | | | | | | | | | | | | | | | | |
| インフルエンザ | 21 | 19 | 20 | →○ | 24 | 26 | 17 | 3 | 10 | 9 | →○ | 7 | 3 | 16 | - | 2 | 18 | 6 | 6 | 9 | ↗○ | - | - | - | ・× | 67 | 61 | 66 | 89 | 1 | 13 | 18 | 21 | 36 | |
| 小児科定点数 | 7 | | | 2 | | 5 | | 2 | 3 | | 3 | | 1 | | | 23 | | | | | | | | | | | | | | | | | | | |
| RSウイルス感染症 | 5 | 6 | 6 | →○ | - | - | - | - | - | - | - | ・× | - | 1 | - | - | 1 | - | - | - | →× | - | - | - | ・× | 2 | 5 | 8 | 6 | - | 6 | - | - | - | |
| 咽頭結膜熱 | - | - | 1 | →△ | - | - | - | 3 | - | - | →× | - | - | - | 8 | 2 | - | - | - | 1 | →△ | - | - | - | ・× | 1 | 11 | 2 | 2 | - | 2 | - | - | - | |
| A群溶連菌咽頭炎 | 3 | 2 | 2 | →△ | - | - | - | - | 3 | - | →× | - | 1 | - | 1 | 2 | 3 | - | - | - | →○ | - | - | - | ・× | 1 | 4 | 8 | 5 | - | 1 | 4 | - | - | |
| 感染性胃腸炎 | 43 | 46 | 32 | →○ | 15 | 3 | 13 | 33 | 28 | 31 | →○ | - | - | - | 17 | 9 | 13 | 12 | 11 | 1 | ↘○ | 49 | 19 | 4 | ↘○ | 120 | 169 | 116 | 94 | 16 | 44 | 21 | 9 | 4 | |
| 水痘 | - | 1 | 1 | →△ | - | - | - | - | 1 | - | →× | - | - | - | - | - | 2 | - | 1 | - | →○ | - | - | - | ・× | 4 | - | 3 | 3 | - | - | 3 | - | - | |
| 手足口病 | 1 | 1 | - | →× | - | - | - | - | 2 | 4 | →○ | - | - | - | - | - | - | - | - | - | ・× | 1 | - | - | →× | 1 | 2 | 3 | 4 | 2 | 2 | - | - | - | |
| 伝染性紅斑 | - | - | - | →× | - | - | - | - | - | - | ・× | - | - | - | - | - | - | - | - | - | ・× | - | - | - | ・× | 1 | - | - | - | - | - | - | - | - | |
| 突発性発しん | 1 | 4 | 1 | →△ | - | - | - | 4 | 10 | 6 | →○ | - | - | - | 1 | 2 | 3 | 1 | 1 | - | →○ | - | - | - | ・× | 7 | 7 | 17 | 10 | - | 10 | - | - | - | |
| ヘルパンギーナ | - | 2 | 1 | →△ | - | - | - | - | - | 1 | →△ | - | - | - | - | 1 | - | - | - | - | →× | - | - | - | ・× | - | - | 3 | 2 | 1 | 1 | - | - | - | - |
| 流行性耳下腺炎 | 1 | - | - | →× | - | - | - | - | - | - | ・× | - | - | - | - | - | - | 1 | 1 | - | →× | - | - | - | ・× | 3 | 2 | 1 | - | - | - | - | - | - | |
| 眼科定点数 | 1 | | | 1 | | | | | 1 | | | | | | | 3 | | | | | | | | | | | | | | | | | | | |
| 急性出血性結膜炎 | - | - | - | ・× | - | - | - | - | - | - | ・× | - | - | - | - | - | - | - | - | - | ・× | - | - | - | ・× | - | - | - | - | - | - | - | - | - | |
| 流行性角結膜炎 | - | - | - | ・× | - | - | - | - | - | - | ・× | - | - | - | - | 1 | - | - | - | - | →× | - | - | - | ・× | - | - | 1 | - | - | - | - | - | - | |
| 基幹病院定点数 | 1 | | | 1 | | 2 | | 1 | 1 | | 1 | | 1 | | | 8 | | | | 0- 10- 20- 40- 60- | | | | | | | | | | | | | | | |
| 細菌性髄膜炎 | - | - | - | ・× | - | - | - | - | - | 1 | →△ | - | - | - | - | - | - | 1 | - | - | →× | - | - | - | ・× | - | 1 | - | 1 | 1 | - | - | - | - | |
| 無菌性髄膜炎 | - | - | - | ・× | - | - | - | 1 | - | - | →× | - | - | - | - | - | - | - | - | - | ・× | - | - | - | ・× | - | 1 | - | - | - | - | - | - | - | |
| マイコプラズマ肺炎 | - | - | - | ・× | - | - | - | - | - | - | ・× | - | - | - | - | - | - | - | - | - | ・× | - | - | - | ・× | - | - | - | - | - | - | - | - | - | |
| クラミジア肺炎 | - | - | - | ・× | - | - | - | - | - | - | ・× | - | - | - | - | - | - | - | - | - | ・× | - | - | - | ・× | - | - | - | - | - | - | - | - | - | |
| 感染性胃腸炎(ロタ) | - | - | - | ・× | - | - | - | - | - | - | ・× | - | - | - | - | - | - | - | - | - | ・× | - | - | - | ・× | - | - | - | - | - | - | - | - | - | |

過去4週の推移: ↑急増、↗増加傾向、↘減少傾向、↓急減、→横這い、・報告なし 今週の流行状況: ◎流行、○やや流行、△散発、×報告なし