

島根県感染症情報(週報) 2023年 第16週 (4/17~4/23)

県内感染症情報(概況)

1)全数報告感染症(1~5類感染症)

腸管出血性大腸菌感染症が1件(松江圏域)、つづが虫病が1件(松江圏域)、新型コロナウイルス感染症が206件(松江圏域95件、雲南圏域14件、出雲圏域39件、大田圏域8件、浜田圏域21件、益田圏域6件、隠岐圏域10件、登録C13件)報告されています。

島根県保健環境科学研究所
島根県感染症情報センター
Tel :0852-36-8184
Fax:0852-36-8356
(スマホからも流行状況が確認できます。)



2)定点報告5類感染症 ()内数字は、週の定点当り患者報告数

- インフルエンザ : 定点当り報告数は1.6人まで減少し終息しつつありますが、雲南圏域、松江圏域で集団発生が報告されています。
- 感染性胃腸炎 : 隠岐圏域(49.0)で流行が拡大しています。そのほか東部・中部でも報告数が増加しています。
- 咽頭結膜熱 : 浜田圏域8件、出雲圏域3件の報告があります。
- 流行性耳下腺炎 : 松江圏域1件、益田圏域1件の報告があります。

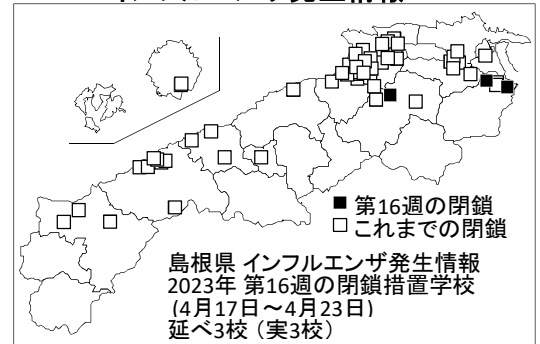
3)主な病原体の検出状況等

- インフルエンザ : A香港型(AH3)ウイルスが主に検出されています。
- 無菌性髄膜炎 : コクサッキーウイルスB5型が検出されています。

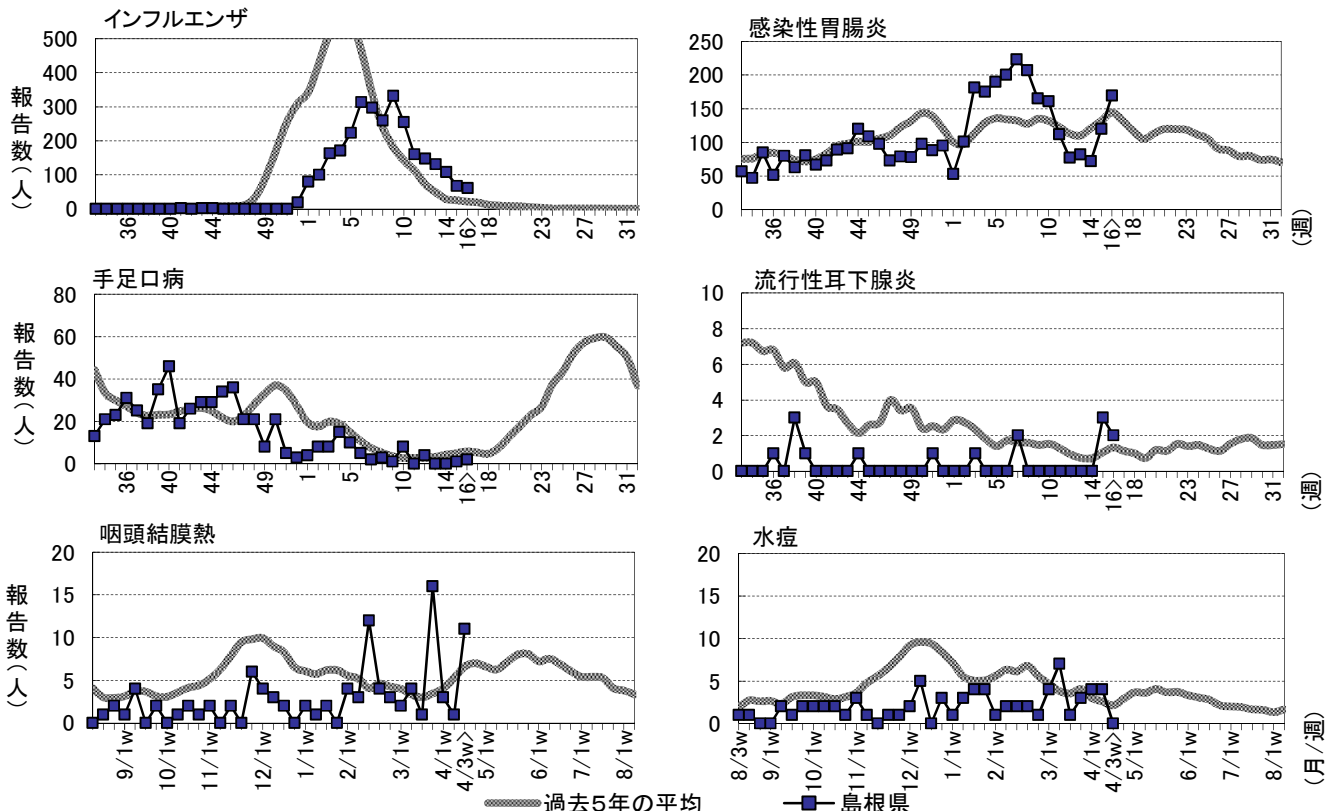
主な感染症の流行状況

| 疾患名 | 全県 | 東部 | 中部 | 西部 | 隠岐 |
|---------|-----|-----|-----|-----|-----|
| インフルエンザ | ◀ ○ | → ○ | → ○ | → ○ | → × |
| 感染性胃腸炎 | ↗ ◎ | ↗ ○ | → ○ | → ○ | ↑ ◎ |
| 手足口病 | → △ | → △ | ・ × | ・ × | → △ |
| 流行性耳下腺炎 | → ○ | → △ | ・ × | → △ | ・ × |
| 咽頭結膜熱 | → ○ | → × | → ○ | → ◎ | ・ × |
| 水痘 | → × | ・ × | → × | → × | ・ × |

インフルエンザ発生情報



今週: ◎流行、○やや流行、△散発、×報告なし 過去4週推移: ↑急増、↗増加、↘減少傾向、↓急減、→横這い



※詳しいグラフ等は、ホームページ <https://www1.pref.shimane.lg.jp/contents/kansen/> をご覧ください。

島根県感染症発生動向調査情報（定点把握疾患：週報）

島根県保健環境科学研究所
島根県感染症情報センター

2023年 第16週 令和5年4月17日～令和5年4月23日

| 地域 医療圏域 | 東 部 | | | 中 部 | | | | | | 西 部 | | | | | | 隠 岐 | | | 島 根 県 | | | | 年 齢 別 報 告 数 (16週) | | | | | | | | | | | | |
|------------|-----|----|----|-----|----|----|-----|----|----|-----|----|----|-----|----|----|-----|----|----|-------|----|----|-----|----------------------|----|----|--------------------|------|-----|-----|-----|-----|----|----|----|---|
| | 松 江 | | | 雲 南 | | | 出 雲 | | | 大 田 | | | 浜 田 | | | 益 田 | | | 隠 岐 | | | | | | | | | | | | | | | | |
| | 週 | 14 | 15 | 16 | 14 | 15 | 16 | 14 | 15 | 16 | 14 | 15 | 16 | 14 | 15 | 16 | 14 | 15 | 16 | 14 | 15 | 16 | 13 | 14 | 15 | 16 | -11M | 1-4 | 5-9 | 10- | 20- | | | | |
| インフルエンザ定点数 | 11 | | | 3 | | | 9 | | | 3 | | | 5 | | | 5 | | | 2 | | | 38 | | | | | | | | | | | | | |
| インフルエンザ | 22 | 9 | 21 | →○ | 16 | 10 | 24 | 20 | 15 | 3 | →○ | 34 | 21 | 7 | 5 | 9 | - | 9 | 3 | 6 | →○ | 2 | - | - | →× | 131 | 108 | 67 | 61 | 2 | 22 | 23 | 4 | 10 | |
| 小児科定点数 | 7 | | | 2 | | | 5 | | | 2 | | | 3 | | | 3 | | | 1 | | | 23 | | | | | | | | | | | | | |
| RSウイルス感染症 | - | - | 5 | →○ | - | - | - | - | - | - | ・× | - | 2 | - | 1 | - | - | - | - | - | - | →× | - | - | - | ・× | 1 | 1 | 2 | 5 | 1 | 3 | 1 | - | - |
| 咽頭結膜熱 | - | - | - | →× | - | - | - | 1 | 1 | 3 | →○ | - | - | - | 2 | - | 8 | - | - | - | - | →◎* | - | - | - | ・× | 16 | 3 | 1 | 11 | - | 5 | 2 | - | 4 |
| A群溶連菌咽頭炎 | - | 1 | 3 | →△ | - | - | - | 2 | - | - | →× | - | - | - | 2 | - | 1 | - | - | - | - | →△ | - | - | - | ・× | 4 | 4 | 1 | 4 | - | 1 | 2 | - | 1 |
| 感染性胃腸炎 | 26 | 27 | 43 | ↗○ | 6 | 11 | 15 | 19 | 25 | 33 | →○ | - | 1 | - | 9 | 11 | 17 | 12 | 29 | 12 | →○ | - | 16 | 49 | ↑◎ | 82 | 72 | 120 | 169 | 16 | 67 | 40 | 21 | 25 | |
| 水痘 | - | - | - | ・× | - | - | - | 3 | 4 | - | →× | 1 | - | - | - | - | - | - | - | - | - | →× | - | - | - | ・× | 3 | 4 | 4 | - | - | - | - | - | |
| 手足口病 | - | 1 | 1 | →△ | - | - | - | - | - | - | ・× | - | - | - | - | - | - | - | - | - | - | ・× | - | - | 1 | →△ | - | - | 1 | 2 | - | 2 | - | - | |
| 伝染性紅斑 | - | 1 | - | →× | - | - | - | - | - | - | ・× | - | - | - | - | - | - | - | - | - | - | ・× | - | - | - | ・× | - | - | 1 | - | - | - | - | - | |
| 突発性発しん | - | 1 | 1 | →△ | - | - | - | 4 | 3 | 4 | →○ | 1 | - | - | - | - | 1 | - | 3 | 1 | →△ | - | - | - | ・× | 8 | 5 | 7 | 7 | 2 | 5 | - | - | - | |
| ヘルパンギーナ | - | - | - | ・× | - | - | - | 1 | - | - | →× | - | - | - | - | - | - | - | - | - | - | →× | - | - | - | ・× | 3 | 1 | - | - | - | - | - | - | |
| 流行性耳下腺炎 | - | - | 1 | →△ | - | - | - | - | - | - | ・× | - | - | - | - | - | - | - | 1 | 1 | →△ | - | - | - | ・× | - | - | 3 | 2 | - | 2 | - | - | - | |
| 眼科定点数 | 1 | | | 1 | | | 1 | | | 1 | | | 1 | | | 1 | | | 3 | | | | | | | | | | | | | | | | |
| 急性出血性結膜炎 | - | - | - | ・× | - | - | - | - | - | - | ・× | - | - | - | - | - | - | - | - | - | - | ・× | - | - | - | ・× | - | - | - | - | - | - | - | - | |
| 流行性角結膜炎 | - | - | - | ・× | - | - | - | - | - | - | ・× | - | - | - | - | - | - | - | - | - | - | ・× | - | - | - | ・× | - | - | - | - | - | - | - | - | |
| 基幹病院定点数 | 1 | | | 1 | | | 2 | | | 1 | | | 1 | | | 1 | | | 1 | | | 8 | | | | 0- 10- 20- 40- 60- | | | | | | | | | |
| 細菌性髄膜炎 | - | - | - | ・× | - | - | - | - | - | - | ・× | - | - | - | - | - | 1 | →○ | - | - | - | ・× | - | - | - | ・× | - | - | - | 1 | 1 | - | - | - | |
| 無菌性髄膜炎 | - | - | - | ・× | - | - | - | 1 | - | 1 | →△ | - | - | - | - | - | - | - | - | - | - | ・× | - | - | - | ・× | - | 1 | - | 1 | 1 | - | - | - | |
| マイコプラズマ肺炎 | - | - | - | ・× | - | - | - | - | - | - | ・× | - | - | - | - | - | - | - | - | - | - | ・× | - | - | - | ・× | - | - | - | - | - | - | - | - | |
| クラミジア肺炎 | - | - | - | ・× | - | - | - | - | - | - | ・× | - | - | - | - | - | - | - | - | - | - | ・× | - | - | - | ・× | - | - | - | - | - | - | - | - | |
| 感染性胃腸炎(ロタ) | - | - | - | ・× | - | - | - | - | - | - | ・× | - | - | - | - | - | - | - | - | - | - | ・× | - | - | - | ・× | - | - | - | - | - | - | - | - | |

過去4週の推移: ↑急増、↗増加傾向、↘減少傾向、↓急減、→横這い、・報告なし 今週の流行状況: ◎流行、○やや流行、△散発、×報告なし

*は、報告数の急激な変化を示します