


島根県感染症情報(週報) 2022年 第40週 (10/3~10/9)

県内感染症情報(概況)

1)全数報告感染症(1~5類感染症)

結核が3件(雲南圏域2件、出雲圏域1件)、日本紅斑熱が4件(松江圏域1件、雲南圏域1件、出雲圏域1件、浜田圏域1件)、レジオネラ症が1件(益田圏域)、新型コロナウイルス感染症が1412件(松江圏域328件、雲南圏域67件、出雲圏域377件、大田圏域183件、浜田圏域319件、益田圏域130件、隠岐圏域8件)報告されています。

島根県保健環境科学研究所
島根県感染症情報センター
Tel :0852-36-8184
Fax:0852-36-8356
(スマホからも流行状況が確認できます。)



2)定点報告5類感染症 ()内数字は、週の定点当り患者報告数

- 手足口病 : 出雲圏域(7.2)で流行が拡大しています。他圏域も散発的に報告があります。
- RSウイルス感染症 : 浜田圏域(6.7)の報告数が3件から20件に急増しています。
- 感染性胃腸炎 : 流行は低レベルで推移しています。全県で定点当り2.9人の報告がありました。
- インフルエンザ : 第40週の報告はありませんでした。

3)主な病原体の検出状況等

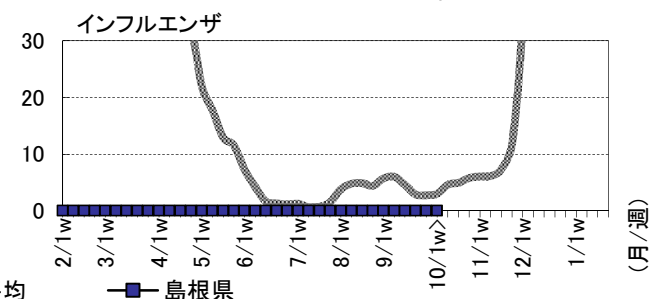
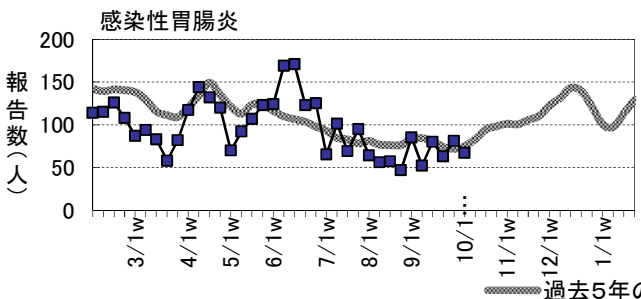
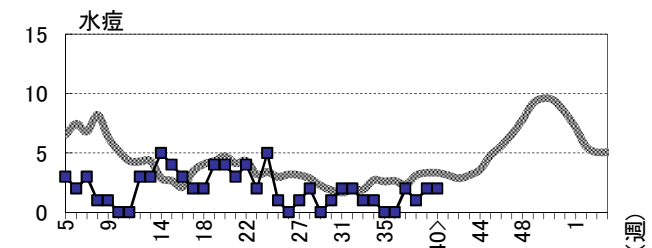
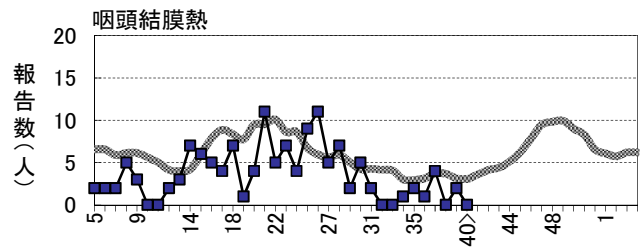
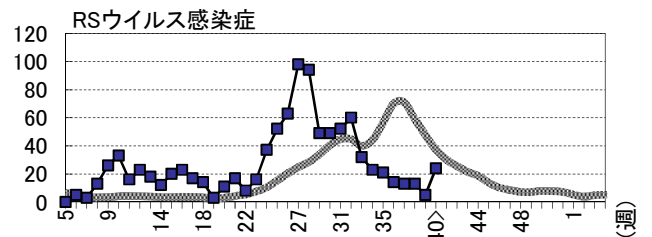
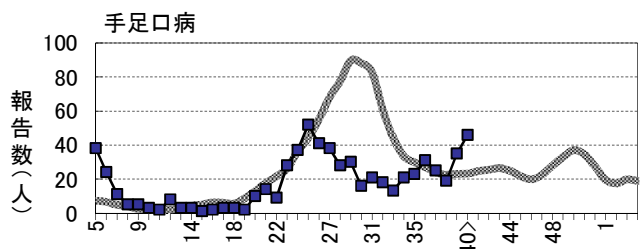
- 手足口病 : コクサッキーA6型が検出されています。
- 咽頭炎・扁桃炎 : RSウイルス、ヒトメタニューモウイルス、アデノウイルス1型、2型が検出されています。
- 胃腸炎 など : 新生児及び乳児からパレコウイルス3型が検出されています。

主な感染症の流行状況

疾患名	全県	東部	中部	西部	隠岐
手足口病	→ ◎	→ △	↗ ◎	→ ○	▪ ×
RSウイルス感染症	→ ○	→ △	→ △	↗ ◎	▪ ×
咽頭結膜熱	→ ×	→ ×	→ ×	→ ×	▪ ×
水痘	→ △	→ △	→ △	→ ×	▪ ×
感染性胃腸炎	→ ○	→ ○	→ ○	→ ○	▪ ×
インフルエンザ	▪ ×	▪ ×	▪ ×	▪ ×	▪ ×

今週の流行状況の記号

- ◎ 流行している ○ やや流行している
 - △ 散発 × 報告なし
- 過去4週の流行の推移
- ↑ 急増 ↘ 減少傾向
 - ↗ 増加傾向 ↓ 急減
 - 横這い ▪ 報告なし



※詳しいグラフ等は、ホームページ <https://www1.pref.shimane.lg.jp/contents/kansen/> をご覧ください。

島根県感染症発生動向調査情報（定点把握疾患：週報）

島根県保健環境科学研究所
島根県感染症情報センター

2022年 第40週 令和4年10月3日～令和4年10月9日

地域	東 部			中 部						西 部						隠 岐			島 根 県				年 齢 別 報 告 数 (40週)												
	松 江			雲 南			出 雲			大 田			浜 田			益 田			隠 岐																
	週	38	39	40	38	39	40	38	39	40	38	39	40	38	39	40	38	39	40	37	38	39	40	11M	1-4	5-9	10-	20-							
インフルエンザ定点数	11			3			9			3			5			5			2			38													
インフルエンザ	-	-	-	・×	-	-	-	-	-	-	・×	-	-	-	-	-	-	-	・×	-	-	-	-	-	-	-	-	-	-						
小児科定点数	7			2			5			2			3			3			1			23													
RSウイルス感染症	3	1	1	→△	1	1	2	1	-	1	→△	2	-	-	4	3	20	2	-	-	↗◎	-	-	-	・×	13	13	5	24	3	19	2	-	-	
咽頭結膜熱	-	2	-	→×	-	-	-	-	-	-	→×	-	-	-	-	-	-	-	-	→×	-	-	-	・×	4	-	2	-	-	-	-	-	-		
A群溶連菌咽頭炎	1	2	1	→△	-	-	-	-	-	2	→△	-	-	-	-	1	-	-	-	1	→△	-	-	-	→×	2	1	3	4	-	1	2	-	1	
感染性胃腸炎	25	31	18	→○	8	11	13	14	22	22	→○	-	-	-	11	7	6	5	10	8	→○	-	-	-	・×	80	63	81	67	5	37	13	5	7	
水痘	-	-	1	→△	-	1	1	1	-	-	→△	-	-	-	-	1	-	-	-	-	→×	-	-	-	・×	2	1	2	2	-	1	-	1	-	
手足口病	6	1	2	→△	-	1	-	12	27	36	↗◎	-	-	-	1	4	2	-	2	6	→○	-	-	-	・×	25	19	35	46	3	42	1	-	-	
伝染性紅斑	-	-	-	・×	-	-	-	-	-	-	・×	-	-	-	-	-	-	-	-	-	・×	-	-	-	・×	-	-	-	-	-	-	-	-	-	-
突発性発しん	2	1	-	→×	-	1	-	4	5	4	→○	-	-	-	1	2	-	-	3	1	→△	-	-	-	・×	9	7	12	5	-	5	-	-	-	
ヘルパンギーナ	-	-	1	→△	-	-	-	-	-	1	→△	-	-	-	-	-	-	-	-	-	・×	-	-	-	・×	1	-	-	2	-	2	-	-	-	
流行性耳下腺炎	1	-	-	→×	-	-	-	-	-	-	・×	-	-	-	-	-	-	2	1	-	→×	-	-	-	・×	-	3	1	-	-	-	-	-	-	
眼科定点数	1			1			1			1			1			1			1			3													
急性出血性結膜炎	-	-	-	・×	-	-	-	-	-	-	・×	-	-	-	-	-	-	-	-	-	・×	-	-	-	-	-	-	-	-	-	-	-	-	-	-
流行性角結膜炎	-	-	-	・×	-	-	-	-	-	-	・×	-	-	-	-	-	-	-	-	-	・×	-	-	-	-	-	-	-	-	-	-	-	-	-	-
基幹病院定点数	1			1			2			1			1			1			1			8				0- 10- 20- 40- 60-									
細菌性髄膜炎	-	-	-	・×	-	-	-	-	1	-	→×	-	-	-	-	-	-	-	-	-	・×	-	-	-	・×	2	-	1	-	-	-	-	-	-	
無菌性髄膜炎	-	-	-	・×	-	-	-	-	-	-	・×	-	-	-	-	-	-	-	-	-	・×	-	-	-	・×	-	-	-	-	-	-	-	-	-	-
マイコプラズマ肺炎	-	-	-	・×	-	-	-	-	-	-	・×	-	-	-	-	-	-	-	-	-	・×	-	-	-	・×	-	-	-	-	-	-	-	-	-	-
クラミジア肺炎	-	-	-	・×	-	-	-	-	-	-	・×	-	-	-	-	-	-	-	-	-	・×	-	-	-	・×	-	-	-	-	-	-	-	-	-	-
感染性胃腸炎(ロタ)	-	-	-	・×	-	-	-	-	-	-	・×	-	-	-	-	-	-	-	-	-	・×	-	-	-	・×	-	-	-	-	-	-	-	-	-	-

過去4週の推移: ↑急増、↗増加傾向、↘減少傾向、↓急減、→横這い、・報告なし 今週の流行状況: ◎流行、○やや流行、△散発、×報告なし