

島根県感染症情報(週報) 2022年 第29週 (7/18~7/24)

県内感染症情報(概況)

1)全数報告感染症(1~5類感染症)

結核が2件(松江圏域1件、出雲圏域1件)、腸管出血性大腸菌感染症が4件(出雲圏域)、日本紅斑熱が1件(浜田圏域)、梅毒が2件(松江圏域)、カルバペネム耐性腸内細菌科細菌感染症が1件(出雲圏域)、新型コロナウイルス感染症が6017件(松江圏域2823件、雲南圏域233件、出雲圏域1591件、大田圏域220件、浜田圏域382件、益田圏域668件、隠岐圏域100件)報告されています。

島根県保健環境科学研究所
島根県感染症情報センター
Tel :0852-36-8184
Fax:0852-36-8356



(スマホからも流行状況が確認できます。)

2)定点報告5類感染症 ()内数字は、週の定点当り患者報告数

○RSウイルス感染症 : 浜田圏域(3.3)及び松江圏域(2.0)では報告数が減少しましたが、出雲圏域(4.8)で引き続き報告が多くあります。県全体の報告数は定点当り2.1人です。

○手足口病 : 松江圏域(2.1)は減少しつつありますが、浜田圏域(2.0)及び隠岐圏域(5.0)で報告があります。

○感染性胃腸炎 : 全県的に減少しつつあります。

○ヘルパンギーナ : 松江圏域から2件、大田圏域から1件の報告があります。

3)主な病原体の検出状況等

○咽頭炎・扁桃炎 : RSウイルス、アデノウイルス1型、2型、5型、6型が検出されています。

○肺・気管支炎 : アデノウイルス2型が検出されています。

主な感染症の流行状況

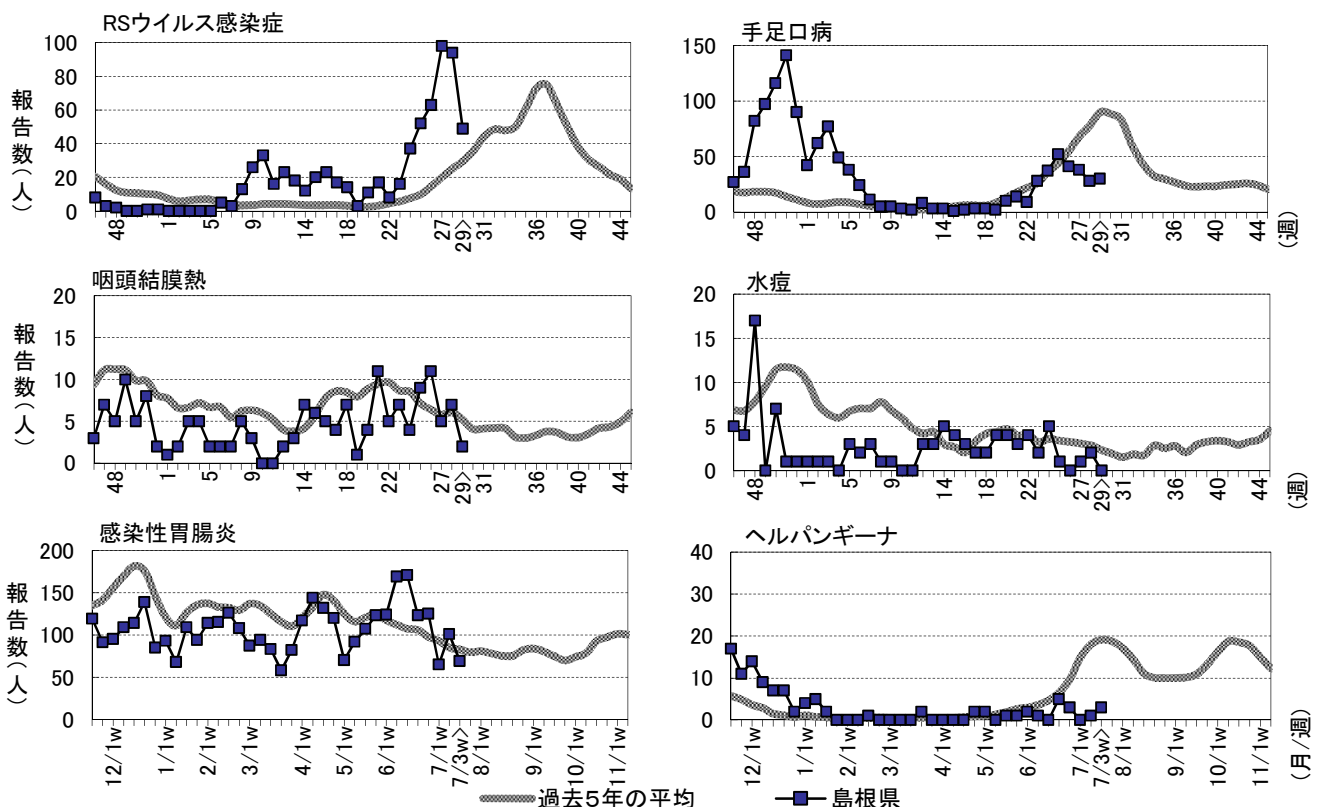
疾患名	全県	東部	中部	西部	隠岐
RSウイルス感染症	⬇️ ◎	⬇️ ○	→ ◎	→ ○	▪ ×
手足口病	→ ○	→ ○	→ △	→ ○	→ ○
咽頭結膜熱	→ △	→ △	→ ×	⬇️ △	▪ ×
水痘	→ ×	→ ×	▪ ×	▪ ×	▪ ×
感染性胃腸炎	→ ○	→ ○	→ ○	→ ○	▪ ×
ヘルパンギーナ	→ ○	→ △	→ ×	→ △	▪ ×

今週の流行状況の記号

◎ 流行している ○ やや流行している
△ 散発 × 報告なし

過去4週の流行の推移

↑ 急増 ⬇️ 減少傾向
↗ 増加傾向 ⬇️ 急減
→ 横這い ▪ 報告なし



※詳しいグラフ等は、ホームページ <https://www1.pref.shimane.lg.jp/contents/kansen/> をご覧ください。

島根県感染症発生動向調査情報（定点把握疾患：週報）

島根県保健環境科学研究所
島根県感染症情報センター

2022年 第29週 令和4年7月18日～令和4年7月24日

地域 医療圏域 週	東 部			中 部						西 部						隠 岐			島 根 県				年 齢 別 報 告 数 (29週)											
	松 江			雲 南			出 雲			大 田			浜 田			益 田			隠 岐															
	27	28	29	27	28	29	27	28	29	27	28	29	27	28	29	27	28	29	27	28	29	26	27	28	29	11M	1-4	5-9	10-	20-				
インフルエンザ定点数	11			3			9			3			5			5			2			38												
インフルエンザ	-	-	-	・×	-	-	-	-	-	-	・×	-	-	-	-	-	-	・×	-	-	-	・×	-	-	-	-	-	-	-	-	-	-	-	-
小児科定点数	7			2			5			2			3			3			1			23												
RSウイルス感染症	33	42	14	↘○	-	-	-	18	29	24	→◎	1	1	-	46	22	10	-	-	1	→○	-	-	-	・×	63	98	94	49	10	39	-	-	-
咽頭結膜熱	1	2	1	→△	1	-	-	-	-	-	→×	-	2	-	3	3	1	-	-	-	↘△	-	-	-	・×	11	5	7	2	-	1	-	-	1
A群溶連菌咽頭炎	1	-	-	→×	-	-	-	1	-	-	→×	-	-	1	-	-	1	-	-	-	→△	-	-	-	・×	5	2	-	2	1	-	-	1	-
感染性胃腸炎	35	41	33	→○	4	15	3	16	11	19	→○	-	-	1	3	10	5	7	24	8	→○	-	-	-	・×	125	65	101	69	8	38	14	5	4
水痘	1	2	-	→×	-	-	-	-	-	-	・×	-	-	-	-	-	-	-	-	-	・×	-	-	-	・×	-	1	2	-	-	-	-	-	-
手足口病	23	17	15	→○	1	-	2	8	1	-	→△	1	-	-	1	2	6	2	2	2	→○	2	6	5	→○	41	38	28	30	6	23	1	-	-
伝染性紅斑	-	-	-	・×	-	-	-	-	-	-	・×	-	-	-	-	-	-	-	-	-	・×	-	-	-	・×	-	-	-	-	-	-	-	-	-
突発性発しん	4	1	4	→○	-	-	1	2	1	3	→○	-	-	-	3	-	-	3	-	1	→△	-	-	-	・×	17	12	2	9	2	7	-	-	-
ヘルパンギーナ	-	-	2	→△	-	-	-	-	-	-	→×	-	-	1	-	1	-	-	-	-	→△	-	-	-	・×	3	-	1	3	1	2	-	-	-
流行性耳下腺炎	-	-	-	・×	-	-	-	-	-	-	・×	-	-	-	-	-	-	-	-	1	→△	-	-	-	・×	1	-	-	1	-	-	1	-	-
眼科定点数	1			1			1			1			1			1			3															
急性出血性結膜炎	-	-	-	・×	-	-	-	-	-	-	・×	-	-	-	-	-	-	-	-	-	・×	-	-	-	・×	-	-	-	-	-	-	-	-	-
流行性角結膜炎	-	-	-	・×	-	-	-	-	-	-	・×	-	-	-	-	2	-	-	-	-	→×	-	-	-	・×	-	-	2	-	-	-	-	-	-
基幹病院定点数	1			1			2			1			1			1			8				0- 10- 20- 40- 60-											
細菌性髄膜炎	-	-	-	・×	-	-	-	-	-	1	→△	-	-	-	-	-	-	-	-	-	・×	-	-	-	・×	-	-	-	1	1	-	-	-	-
無菌性髄膜炎	-	-	-	・×	-	-	-	-	-	-	・×	-	-	-	-	-	-	-	-	-	・×	-	-	-	・×	-	-	-	-	-	-	-	-	-
マイコプラズマ肺炎	-	-	-	・×	-	-	-	-	-	-	・×	-	-	-	-	-	-	-	-	-	・×	-	-	-	・×	-	-	-	-	-	-	-	-	-
クラミジア肺炎	-	-	-	・×	-	-	-	-	-	-	・×	-	-	-	-	-	-	-	-	-	・×	-	-	-	・×	-	-	-	-	-	-	-	-	-
感染性胃腸炎(ロタ)	-	-	-	・×	-	-	-	-	-	-	・×	-	-	-	-	-	-	-	-	-	・×	-	-	-	・×	-	-	-	-	-	-	-	-	-

過去4週の推移: ↑急増、↗増加傾向、↘減少傾向、↓急減、→横這い、・報告なし 今週の流行状況: ◎流行、○やや流行、△散発、×報告なし