

1. 県内感染症情報

1) 全数報告感染症（1～5類感染症）

[ ]は無症状病原体保有者を再掲

島根県保健環境科学研究所  
島根県感染症情報センター  
Tel :0852-36-8184  
Fax:0852-36-8356

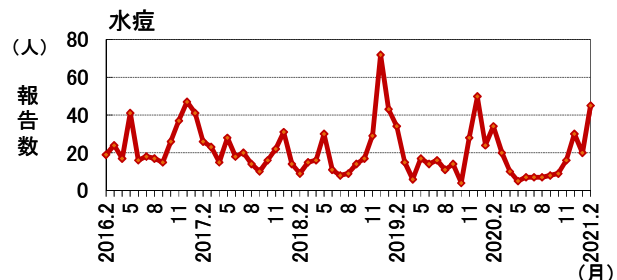
結核が1件(益田圏域)、レジオネラ症が2件(雲南圏域1件、出雲圏域1件)、重症熱性血小板減少症候群が1件(益田圏域)、劇症型溶血性レンサ球菌感染症が1件(益田圏域)、侵襲性肺炎球菌感染症が1件(益田圏域)、カルバペネム耐性腸内細菌科細菌感染症が1件(出雲圏域)、新型コロナウイルス感染症が15件[1](松江圏域5件[1]、雲南圏域4件、出雲圏域4件、益田圏域2件)報告されています。

\*週報報告医療機関からの報告患者数(4週換算)：12月 393件、1月 436件、2月 827件

2) インフルエンザ及び小児科定点報告 ( )内は月の定点当り報告数(4週換算) [ ]は週の定点当り報告数

- インフルエンザ : (0.1)。第5週に大田圏域[0.3]および松江圏域[0.2]で、第6週に松江圏域[0.1]で散発的な患者発生報告があり、いずれも迅速検査でA型が検出されています。
- 感染性胃腸炎 : (28.5)。県内全域の患者報告数は増加しています。特に、出雲圏域(79)では急増し、第7週[21.6]および第8週[35.2]に警報レベル[20.0]以上の流行となっています。また、浜田圏域(25)、松江圏域(17)、雲南圏域(17)ほか各圏域で患者発生報告があります。手洗いの励行、食品の取り扱いに注意しましょう。
- 水痘 : (2.0)。県内全域の患者報告数は増加しています。益田圏域(6)では第5週[4.3]に警報レベル[2.0]以上の、第7週[1.3]には注意報レベル[1.0]以上の流行となっています。また、出雲圏域(3)では第8週[2.0]に注意報レベル[2.0]の流行となっているほか、松江圏域(2)および浜田圏域(1)で散発的な患者発生報告があり注意が必要です。
- A群溶連菌咽頭炎 : (1.7)。県内全域の患者報告数は漸減しています。益田圏域および隠岐圏域を除く各圏域で患者発生報告がありますが、例年に比べ患者報告数の少ない状態が続いています。
- 手足口病 : (0.9)。県内全域の患者報告数は減少しています。出雲圏域(4)で乳幼児を中心にやや流行しているほか、雲南圏域および松江圏域で散発的な患者発生報告があります。

過去5年間の発生推移(2016年2月～2021年2月：月4週で換算)



3) 眼科定点報告

急性出血性結膜炎および流行性角結膜炎の患者発生報告はありません。

4) 性感染症報告

性器クラミジア感染症が16件、性器ヘルペスウイルス感染症が2件および淋菌感染症が6件の患者発生報告があります。尖圭コンジローマの患者発生報告はありません。

5) 基幹病院報告

- 細菌性髄膜炎 : 1件。 ○無菌性髄膜炎 : 3件。 ○マイコプラズマ肺炎 : 0件。
- クラミジア肺炎 : 0件。 ○感染性胃腸炎(ロタ) : 0件。
- メチシリン耐性黄色ブドウ球菌感染症 : 23件。地区別では西部13件(57%)、中部7件(30%)、隠岐2件(9%)、東部1件(4%)、年代別では70歳以上が15件(65%)を占めています。
- ペニシリン耐性肺炎球菌感染症 : 0件。 ○薬剤耐性緑膿菌感染症 : 0件。

2. 病原体検出情報（2020年12月～2021年2月の検出結果）

感染性胃腸炎からアデノウイルス2型およびノロウイルスG2が検出されています。手足口病からコクサッキーウイルスA16型が検出されています。ヘルパンギーナからコクサッキーウイルスA2型が検出されています。咽頭炎・扁桃炎からアデノウイルス1型、2型および6型が検出されています。熱性疾患からアデノウイルス2型が検出されています。

2020年12月から2021年2月までの診断名別病原体検出数：島根県保健環境科学研究所(一部抜粋)

| 診断名      | アデノ |   | キーク<br>A | ノ<br>ロ | S<br>F<br>T<br>S<br>V | 新<br>型<br>コ<br>ロ<br>ナ | 合<br>計 |
|----------|-----|---|----------|--------|-----------------------|-----------------------|--------|
|          | 1   | 2 |          |        |                       |                       |        |
| 感染性胃腸炎   |     | 2 |          |        |                       | 1                     | 3      |
| 手足口病     |     |   |          | 1      |                       |                       | 1      |
| ヘルパンギーナ  |     |   | 1        |        |                       |                       | 1      |
| 咽頭炎・扁桃炎  | 3   | 8 | 1        |        |                       |                       | 12     |
| 熱性疾患     |     | 1 |          |        |                       |                       | 1      |
| SFTS     |     |   |          |        | 1                     |                       | 1      |
| COVID-19 |     |   |          |        |                       | 112                   | 112    |



# 島根県感染症発生動向調査情報（定点把握疾患：月集計）

島根県感染症情報センター  
(島根県保健環境科学研究所)

2021年 2月

令和3年2月1日～令和3年2月28日

| 区分                       | 県   |     |     | 圏域別 |    |     |    |    |    |    |    |     |     |     |     |     |     |     |     |     | 報告数推移 <sup>※</sup> |     |     |     |     |     |     |
|--------------------------|-----|-----|-----|-----|----|-----|----|----|----|----|----|-----|-----|-----|-----|-----|-----|-----|-----|-----|--------------------|-----|-----|-----|-----|-----|-----|
|                          | 合計  | 男   | 女   | 松江  | 雲南 | 出雲  | 大田 | 浜田 | 益田 | 隠岐 | 6M | 12M | 1   | 2   | 3   | 4   | 5   | 6   | 7   | 8   | 9                  | 10- | 20- | 11月 | 12月 | 1月  | 2月  |
| インフルエンザ <sup>※</sup> 定点数 | 38  |     |     | 11  | 3  | 9   | 3  | 5  | 5  | 2  |    |     |     |     |     |     |     |     |     |     |                    |     |     |     |     |     |     |
| インフルエンザ                  | 4   | 2   | 2   | 3   | -  | -   | 1  | -  | -  | -  | -  | -   | 2   | 1   | -   | 1   | -   | -   | -   | -   | -                  | -   | -   | 1   | 4   | 4   | 4   |
| 小児科定点数                   | 23  |     |     | 7   | 2  | 5   | 2  | 3  | 3  | 1  |    |     |     |     |     |     |     |     |     |     |                    |     |     |     |     |     |     |
| RSウイルス感染症                | 1   | 1   | -   | -   | -  | -   | -  | 1  | -  | -  | -  | -   | -   | -   | -   | -   | -   | -   | -   | -   | -                  | -   | 3   | -   | 1   | 1   |     |
| 咽頭結膜熱                    | 19  | 13  | 6   | 3   | -  | 5   | -  | 10 | 1  | -  | 1  | 2   | 9   | 5   | -   | 1   | 1   | -   | -   | -   | -                  | -   | 20  | 18  | 25  | 19  |     |
| A群溶連菌咽頭炎                 | 40  | 24  | 16  | 11  | 2  | 17  | 8  | 2  | -  | -  | 1  | -   | 3   | 3   | 7   | 3   | 6   | 1   | 3   | 1   | 5                  | 7   | 54  | 58  | 51  | 40  |     |
| 感染性胃腸炎                   | 655 | 355 | 300 | 122 | 33 | 395 | 4  | 75 | 21 | 5  | 6  | 35  | 193 | 101 | 54  | 51  | 42  | 39  | 23  | 21  | 17                 | 39  | 34  | 166 | 178 | 238 | 655 |
| 水痘                       | 45  | 27  | 18  | 12  | -  | 13  | -  | 2  | 18 | -  | 1  | -   | 5   | 3   | 7   | 8   | 15  | 1   | 3   | -   | -                  | 2   | -   | 17  | 30  | 20  | 45  |
| 手足口病                     | 20  | 14  | 6   | 1   | 1  | 18  | -  | -  | -  | -  | -  | -   | 8   | 6   | 5   | -   | 1   | -   | -   | -   | -                  | -   | 10  | 32  | 56  | 20  |     |
| 伝染性紅斑                    | -   | -   | -   | -   | -  | -   | -  | -  | -  | -  | -  | -   | -   | -   | -   | -   | -   | -   | -   | -   | -                  | -   | -   | -   | -   | -   | -   |
| 突発性発疹                    | 40  | 23  | 17  | 17  | 2  | 15  | -  | 4  | 2  | -  | -  | 16  | 20  | 4   | -   | -   | -   | -   | -   | -   | -                  | -   | 48  | 56  | 38  | 40  |     |
| ヘルパンギーナ                  | 3   | 1   | 2   | -   | -  | 3   | -  | -  | -  | -  | -  | -   | 1   | 1   | 1   | -   | -   | -   | -   | -   | -                  | -   | 61  | 16  | 3   | 3   |     |
| 流行性耳下腺炎                  | -   | -   | -   | -   | -  | -   | -  | -  | -  | -  | -  | -   | -   | -   | -   | -   | -   | -   | -   | -   | -                  | -   | -   | 1   | -   | -   |     |
| 眼科定点数                    | 3   |     |     | 1   |    | 1   |    | 1  |    |    |    |     |     |     |     |     |     |     |     |     |                    |     |     |     |     |     |     |
| 急性出血性結膜炎                 | -   | -   | -   | -   | -  | -   | -  | -  | -  | -  | -  | -   | -   | -   | -   | -   | -   | -   | -   | -   | -                  | -   | -   | -   | -   | -   | -   |
| 流行性角結膜炎                  | -   | -   | -   | -   | -  | -   | -  | -  | -  | -  | -  | -   | -   | -   | -   | -   | -   | -   | -   | -   | -                  | -   | -   | 6   | -   | -   |     |
| 基幹定点数                    | 8   |     |     | 1   | 1  | 2   | 1  | 1  | 1  | 1  | 0歳 | 1-  | 5-  | 10- | 15- | 20- | 25- | 30- | 35- | 40- | 45-                | 50- | 60- |     |     |     |     |
| 細菌性髄膜炎                   | 1   | 1   | -   | -   | -  | -   | 1  | -  | -  | -  | 1  | -   | -   | -   | -   | -   | -   | -   | -   | -   | -                  | -   | -   | -   | 2   | 1   | 1   |
| 無菌性髄膜炎                   | 3   | 1   | 2   | -   | -  | 2   | 1  | -  | -  | -  | -  | -   | -   | -   | -   | -   | -   | 1   | -   | -   | -                  | 2   | -   | 1   | 3   | 3   |     |
| マイコプラズマ肺炎                | -   | -   | -   | -   | -  | -   | -  | -  | -  | -  | -  | -   | -   | -   | -   | -   | -   | -   | -   | -   | -                  | -   | -   | 2   | -   | 1   | -   |
| クラミジア肺炎                  | -   | -   | -   | -   | -  | -   | -  | -  | -  | -  | -  | -   | -   | -   | -   | -   | -   | -   | -   | -   | -                  | -   | -   | -   | -   | -   | -   |
| 感染性胃腸炎(ロタ)               | -   | -   | -   | -   | -  | -   | -  | -  | -  | -  | -  | -   | -   | -   | -   | -   | -   | -   | -   | -   | -                  | -   | -   | -   | -   | -   | -   |

※月の週数により補正しています。

# 島根県感染症発生動向調査情報（STD定点・基幹病院定点報告：月報）

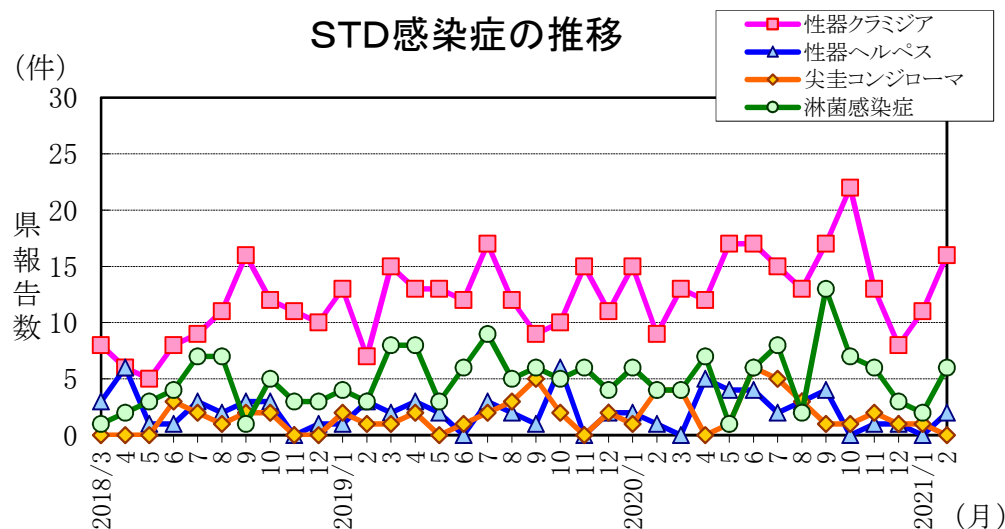
島根県感染症情報センター  
(島根県保健環境科学研究所)

2021年 2月

令和3年2月

| 区分                | 県        |    | 地区別 |          |          |          | 年齢区分     |    |     |     |     |     |     | 過去報告数(月) |     |          |          |          |          |          |          |          |          |          |          |          |          |          |
|-------------------|----------|----|-----|----------|----------|----------|----------|----|-----|-----|-----|-----|-----|----------|-----|----------|----------|----------|----------|----------|----------|----------|----------|----------|----------|----------|----------|----------|
|                   | 合計       | 男  | 女   | 東部       | 中部       | 西部       | 隠岐       | 0- | 10- | 20- | 30- | 40- | 50- | 60-      | 70- | 2        | 3        | 4        | 5        | 6        | 7        | 8        | 9        | 10       | 11       | 12       | 1        | 2月       |
| <b>STD定点</b>      | <b>6</b> |    |     | <b>2</b> | <b>2</b> | <b>2</b> | <b>0</b> |    |     |     |     |     |     |          |     | <b>6</b> | <b>6</b> | <b>6</b> | <b>6</b> | <b>6</b> | <b>6</b> | <b>6</b> | <b>6</b> | <b>6</b> | <b>6</b> | <b>6</b> | <b>6</b> | <b>6</b> |
| 性器クラミジア感染症        | 16       | 9  | 7   | 3        | 7        | 6        | -        | -  | -   | 12  | 2   | 2   | -   | -        | -   | 9        | 13       | 12       | 17       | 17       | 15       | 13       | 17       | 22       | 13       | 8        | 11       | 16       |
| 性器ヘルペスウイルス感染症     | 2        | 1  | 1   | -        | 1        | 1        | -        | -  | -   | -   | 1   | -   | -   | 1        | -   | 1        | -        | 5        | 4        | 4        | 2        | 3        | 4        | -        | 1        | 1        | -        | 2        |
| 尖圭コンジローマ          | -        | -  | -   | -        | -        | -        | -        | -  | -   | -   | -   | -   | -   | -        | -   | 4        | 4        | -        | 1        | 6        | 5        | 3        | 1        | 1        | 2        | 1        | 1        | -        |
| 淋菌感染症             | 6        | 5  | 1   | 3        | 2        | 1        | -        | -  | -   | 2   | 3   | 1   | -   | -        | -   | 4        | 4        | 7        | 1        | 6        | 8        | 2        | 13       | 7        | 6        | 3        | 2        | 6        |
| <b>基幹病院定点</b>     | <b>8</b> |    |     | <b>1</b> | <b>3</b> | <b>3</b> | <b>1</b> |    |     |     |     |     |     |          |     | <b>8</b> | <b>8</b> | <b>8</b> | <b>8</b> | <b>8</b> | <b>8</b> | <b>8</b> | <b>8</b> | <b>8</b> | <b>8</b> | <b>8</b> | <b>8</b> | <b>8</b> |
| メチシリン耐性黄色ブドウ球菌感染症 | 23       | 16 | 7   | 1        | 7        | 13       | 2        | 2  | -   | -   | 1   | 1   | 2   | 2        | 15  | 34       | 29       | 16       | 25       | 25       | 22       | 30       | 15       | 29       | 26       | 18       | 24       | 23       |
| ペニシリン耐性肺炎球菌感染症    | -        | -  | -   | -        | -        | -        | -        | -  | -   | -   | -   | -   | -   | -        | -   | -        | 3        | 2        | 1        | -        | -        | -        | -        | -        | 2        | -        | -        | -        |
| 薬剤耐性緑膿菌感染症        | -        | -  | -   | -        | -        | -        | -        | -  | -   | -   | -   | -   | -   | -        | -   | -        | -        | -        | 1        | -        | -        | -        | -        | -        | -        | -        | -        | -        |

STD感染症の推移



薬剤耐性菌感染症の推移

