

# 島根県感染症情報(週報) 2020年 第24週 (6/8~6/14)

## 県内感染症情報(概況)

### 1)全数報告感染症(1~5類感染症) [ ]は無症状病原体保有者を再掲

結核が3件(松江圏域2件、浜田圏域1件)、カルバペネム耐性腸内細菌科細菌感染症が1件(松江圏域)報告されています。

島根県保健環境科学研究所  
島根県感染症情報センター  
Tel :0852-36-8184  
Fax:0852-36-8356



(スマホからも流行状況が確認できます。)

### 2)定点報告5類感染症 ( )内数字は、週の定点当り患者報告数

- 感染性胃腸炎 : 県内全域(2.2)の患者報告数は横ばいです。出雲圏域(5.6)で定点当たり5.0人以上の流行となっているほか、松江圏域(2.0)、雲南圏域(2.0)、益田圏域(1.3)および浜田圏域(0.3)で患者発生報告があります。
- A群溶連菌咽頭炎 : 県内全域(0.6)の患者報告数は横ばいです。隠岐圏域(2.0)、出雲圏域(1.2)、雲南圏域(0.5)、松江圏域(0.4)、浜田圏域(0.3)および益田圏域(0.3)で患者発生報告があります。
- 咽頭結膜熱 : 浜田圏域(0.3)、益田圏域(0.3)、出雲圏域(0.2)および松江圏域(0.1)で散発的な患者発生報告があります。
- 手足口病 : 浜田圏域(0.3)、益田圏域(0.3)および出雲圏域(0.2)で散発的な患者発生報告があります。
- RSウイルス感染症 : 益田圏域(0.3)および松江圏域(0.1)で散発的な患者発生報告があります。

### 3)主な病原体の検出状況等

- 感染性胃腸炎 : ノロウイルスG1およびG2が検出されています。
- 扁桃炎・咽頭炎 : アデノウイルス1型、2型、3型、5型、ヒトメタニューモウイルスおよびRSウイルスが検出されています。
- 肺・気管支炎 : ヒトメタニューモウイルスが検出されています。

### 主な感染症の流行状況

疾患名	全県	東部	中部	西部	隠岐
感染性胃腸炎	→ ○	→ ○	→ ○	→ ○	▪ ×
A群溶連菌咽頭炎	→ ○	→ △	→ ○	→ △	→ △
咽頭結膜熱	→ ○	→ △	→ △	→ △	▪ ×
手足口病	→ ○	→ ×	→ △	→ △	▪ ×
RSウイルス感染症	→ △	→ △	→ ×	→ △	▪ ×
ヘルパンギーナ	→ △	→ △	▪ ×	→ ×	▪ ×

#### 今週の流行状況の記号

◎ 流行している ○ やや流行している

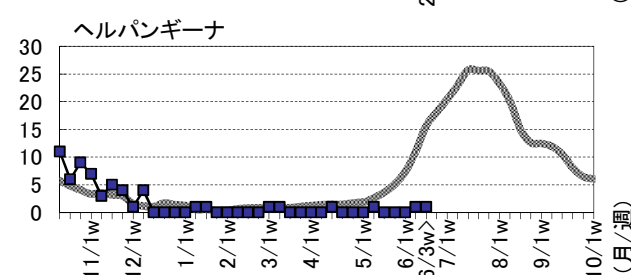
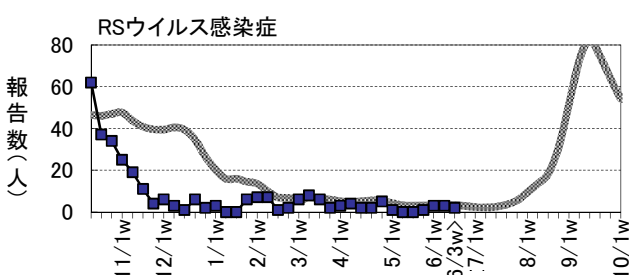
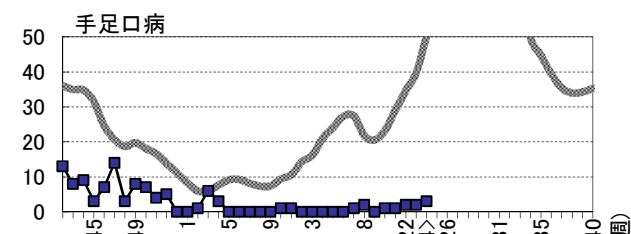
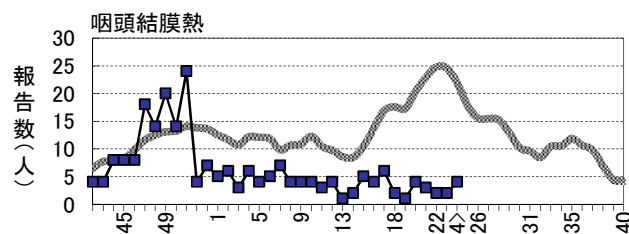
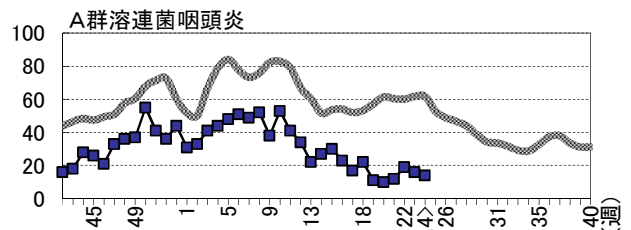
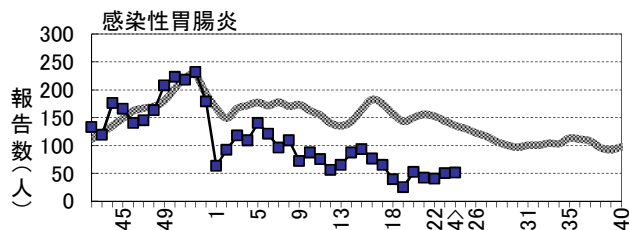
△ 散発 × 報告なし

#### 過去4週の流行の推移

↑ 急増 ↓ 減少傾向

↗ 増加傾向 ↘ 急減

→ 横這い ▪ 報告なし



## 島根県感染症発生動向調査情報（定点把握疾患：週報）

島根県保健環境科学研究所  
島根県感染症情報センター

2020年 第24週 令和2年6月8日～令和2年6月14日

地域 医療圏域 週	東 部			中 部						西 部						隠 岐			島 根 県				年齢別報告数 (24週)											
	松 江			雲 南			出 雲			大 田			浜 田			益 田			隠 岐							11M	1-4	5-9	10-	20-				
	22	23	24	22	23	24	22	23	24	22	23	24	22	23	24	22	23	24	22	23	24	21	22	23	24	-	-	-	-	-				
インフルエンザ定点数	11			3			9			3			5			5			2			38												
インフルエンザ	-	-	-	・×	-	-	-	-	-	-	・×	-	-	-	-	-	-	・×	-	-	-	・×	-	-	-	-	-	-	-	-	-			
小児科定点数	7			2			5			2			3			3			1			23												
RSウイルス感染症	-	1	1	→△	-	-	-	3	-	-	→×	-	-	-	-	-	-	-	2	1	→△	-	-	-	・×	1	3	3	2	1	1	-	-	-
咽頭結膜熱	-	1	1	→△	-	-	-	2	1	1	→△	-	-	-	-	-	1	-	-	1	→△	-	-	-	・×	3	2	2	4	2	2	-	-	-
A群溶連菌咽頭炎	8	3	3	→△	-	3	1	8	9	6	→○	-	-	-	3	-	1	-	-	1	→△	-	1	2	→△	12	19	16	14	1	5	6	1	1
感染性胃腸炎	10	18	14	→○	-	2	4	26	19	28	→○	-	4	-	3	1	1	1	6	4	→○	-	-	-	・×	42	40	50	51	7	17	11	10	6
水痘	-	1	-	→×	-	-	-	-	1	-	→×	-	-	-	-	-	-	-	-	-	・×	-	-	-	・×	3	-	2	-	-	-	-	-	-
手足口病	1	-	-	→×	-	-	-	1	2	1	→△	-	-	-	-	-	1	-	-	1	→△	-	-	-	・×	1	2	2	3	1	2	-	-	-
伝染性紅斑	-	1	-	→×	-	-	-	1	-	1	→△	-	-	-	-	-	-	-	-	-	・×	-	-	-	・×	1	1	1	1	-	1	-	-	-
突発性発しん	4	5	8	→○	-	2	-	10	8	8	→○	2	1	1	2	1	2	5	4	1	→○	-	-	1	→△	19	23	21	21	9	12	-	-	-
ヘルパンギーナ	-	-	1	→△	-	-	-	-	-	-	・×	-	1	-	-	-	-	-	-	-	→×	-	-	-	・×	-	-	1	1	-	1	-	-	-
流行性耳下腺炎	-	-	-	→×	-	-	-	-	-	-	・×	1	-	1	-	-	-	1	-	-	→△	-	-	-	・×	1	2	-	1	-	1	-	-	-
眼科定点数	1						1						1									3												
急性出血性結膜炎	-	-	-	・×	-	-	-	-	-	-	・×	-	-	-	-	-	-	-	-	-	・×	-	-	-	-	-	-	-	-	-	-	-	-	
流行性角結膜炎	-	-	-	→×	-	-	-	-	-	-	・×	-	-	-	-	-	-	-	-	-	・×	-	-	-	-	1	-	-	-	-	-	-	-	-
基幹病院定点数	1			1			2			1			1			1			1			8				0-								
細菌性髄膜炎	-	-	-	・×	-	-	-	-	-	-	・×	-	-	-	-	-	-	-	-	-	・×	-	-	-	・×	-	-	-	-	-	-	-	-	-
無菌性髄膜炎	-	-	-	・×	-	-	-	-	-	-	・×	-	-	-	-	2	-	-	-	-	→×	-	-	-	・×	-	-	2	-	-	-	-	-	-
マイコプラズマ肺炎	-	-	-	・×	-	-	-	-	-	-	・×	-	-	-	-	-	-	-	-	-	・×	-	-	-	・×	-	-	-	-	-	-	-	-	-
クラミジア肺炎	-	-	-	・×	-	-	-	-	-	-	・×	-	-	-	-	-	-	-	-	-	・×	-	-	-	・×	-	-	-	-	-	-	-	-	-
感染性胃腸炎(ロタ)	-	-	-	・×	-	-	-	-	-	-	・×	-	-	-	-	-	-	-	-	-	・×	-	-	-	・×	-	-	-	-	-	-	-	-	-

過去4週の推移: ↑急増、↗増加傾向、↘減少傾向、↓急減、→横這い、・報告なし 今週の流行状況: ◎流行、○やや流行、△散発、×報告なし