

島根県感染症情報(週報) 2020年 第21週 (5/18~5/24)

県内感染症情報(概況)

1)全数報告感染症(1~5類感染症) []は無症状病原体保有者を再掲
今週の報告はありませんでした。

島根県保健環境科学研究所
島根県感染症情報センター
Tel :0852-36-8184
Fax:0852-36-8356
(スマホからも流行状況が確認できます。)



2)定点報告5類感染症 ()内数字は、週の定点当り患者報告数

- 感染性胃腸炎 : 県内全域(1.8)の患者報告数は横ばいです。出雲圏域(3.4)、雲南圏域(2.5)、松江圏域(2.1)、浜田圏域(1.0)、大田圏域(0.5)および益田圏域(0.3)で患者発生報告があります。
- A群溶連菌咽頭炎 : 県内全域(0.5)の患者報告数は横ばいです。浜田圏域(1.0)、出雲圏域(0.8)、松江圏域(0.6)および雲南圏域(0.5)で患者発生報告があります。
- 咽頭結膜熱 : 雲南圏域(0.5)、浜田圏域(0.3)および松江圏域(0.1)で散発的な患者発生報告があります。
- 水痘(水ぼうそう) : 松江圏域(0.4)で散発的な患者発生報告があります。
- 伝染性紅斑 : 出雲圏域(0.2)で散発的な患者発生報告があります。
- 手足口病 : 松江圏域(0.1)で散発的な患者発生報告があります。
- 流行性角結膜炎 : 東部(1.0)の眼科定点医療機関から患者発生報告があります。

3)主な病原体の検出状況等

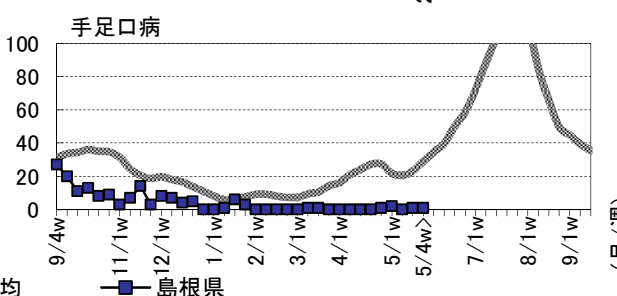
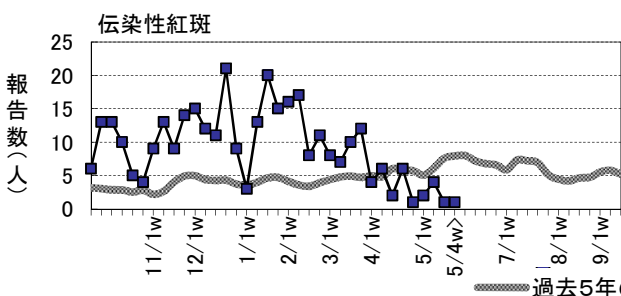
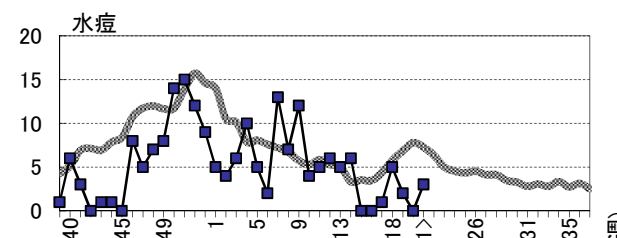
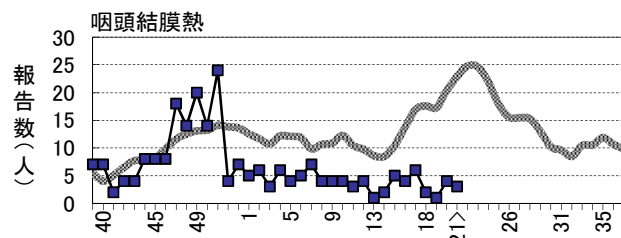
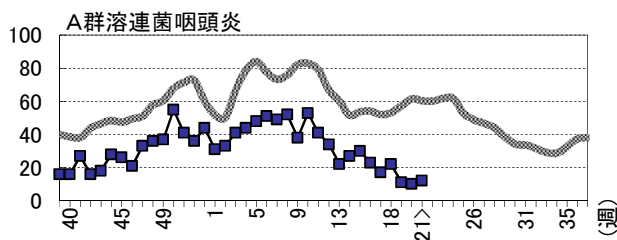
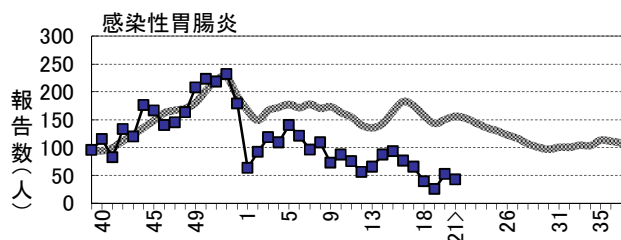
- 感染性胃腸炎 : ノロウイルスG1およびG2が検出されています。
- 扁桃炎・咽頭炎 : アデノウイルス1型、2型、3型、5型およびヒトメタニューモウイルスが検出されています。
- 肺・気管支炎 : ヒトメタニューモウイルスが検出されています。

主な感染症の流行状況

疾患名	全県	東部	中部	西部	隠岐
感染性胃腸炎	→ ○	→ ○	→ ○	→ ○	▪ ×
A群溶連菌咽頭炎	→ ○	→ ○	→ ○	→ △	→ ×
咽頭結膜熱	→ △	→ △	→ △	→ △	▪ ×
水痘	→ △	→ △	→ ×	→ ×	▪ ×
伝染性紅斑	→ △	→ ×	→ △	→ ×	▪ ×
手足口病	→ △	→ △	▪ ×	→ ×	▪ ×

今週の流行状況の記号

- ◎ 流行している ○ やや流行している
 - △ 散発 × 報告なし
- 過去4週の流行の推移
- ↑ 急増 ↓ 減少傾向
 - ↗ 増加傾向 ↘ 急減
 - 横這い ▪ 報告なし



※詳しいグラフ等は、ホームページ <https://www1.pref.shimane.lg.jp/contents/kansen/> をご覧ください。

島根県感染症発生動向調査情報（定点把握疾患：週報）

2020年 第21週 令和2年5月18日～令和2年5月24日

島根県保健環境科学研究所
島根県感染症情報センター

地域 医療圏域 週	東 部			中 部						西 部						隠 岐			島 根 県				年 齢 別 報 告 数 (21週)											
	松 江			雲 南			出 雲			大 田			浜 田			益 田			隠 岐															
	19	20	21	19	20	21	19	20	21	19	20	21	19	20	21	19	20	21	19	20	21	18	19	20	21	11M	1-4	5-9	10-	20-				
インフルエンザ定点数	11			3			9			3			5			5			2			38												
インフルエンザ	-	-	-	・×	-	-	-	-	-	-	・×	-	-	-	-	-	-	-	-	-	・×	-	-	-	-	-	-	-	-	-				
小児科定点数	7			2			5			2			3			3			1			23												
RSウイルス感染症	-	-	-	・×	-	-	-	-	-	1	→△	-	-	-	-	-	-	-	-	・×	-	-	-	・×	1	-	-	1	-	1	-	-	-	
咽頭結膜熱	1	1	1	→△	-	-	1	-	-	-	→△	-	-	-	-	3	1	-	-	-	→△	-	-	-	・×	2	1	4	3	-	3	-	-	-
A群溶連菌咽頭炎	1	5	4	→○	-	-	1	5	1	4	→○	3	1	-	1	1	3	-	-	-	→△	1	2	-	→×	22	11	10	12	-	2	7	1	2
感染性胃腸炎	9	19	15	→○	-	1	5	15	26	17	→○	-	-	1	1	2	3	-	4	1	→○	-	-	-	・×	39	25	52	42	9	20	8	3	2
水痘	-	-	3	→△	-	-	-	1	-	-	→×	-	-	-	-	-	-	1	-	-	→×	-	-	-	・×	5	2	-	3	-	3	-	-	-
手足口病	-	-	1	→△	-	-	-	-	-	-	・×	-	-	-	-	1	-	-	-	-	→×	-	-	-	・×	2	-	1	1	-	1	-	-	-
伝染性紅斑	2	-	-	→×	1	-	-	-	1	1	→△	-	-	-	-	-	-	1	-	-	→×	-	-	-	・×	2	4	1	1	-	1	-	-	-
突発性発しん	5	4	8	↗○	-	1	-	3	7	5	→○	-	-	1	-	-	2	-	3	3	↗○*	-	1	-	→×	16	8	16	19	10	9	-	-	-
ヘルパンギーナ	1	-	-	→×	-	-	-	-	-	-	・×	-	-	-	-	-	-	-	-	-	・×	-	-	-	・×	-	1	-	-	-	-	-	-	-
流行性耳下腺炎	-	-	1	→△	-	-	-	-	-	-	・×	-	-	-	-	-	-	-	-	-	・×	-	-	-	・×	-	-	-	1	-	-	1	-	-
眼科定点数	1						1						1									3												
急性出血性結膜炎	-	-	-	・×	-	-	-	-	-	-	・×	-	-	-	-	-	-	-	-	-	・×	-	-	-	-	-	-	-	-	-	-	-	-	-
流行性角結膜炎	-	-	1	→△	-	-	-	-	-	-	・×	-	-	-	-	-	-	-	-	-	・×	-	-	-	-	-	-	-	1	-	-	-	1	-
基幹病院定点数	1			1			2			1			1			1			1			8				0- 10- 20- 40- 60-								
細菌性髄膜炎	-	-	-	・×	-	-	-	-	1	-	→×	-	-	-	-	-	-	-	-	-	・×	-	-	-	・×	-	-	1	-	-	-	-	-	-
無菌性髄膜炎	-	-	-	・×	-	-	-	-	-	-	・×	-	-	-	-	-	-	-	-	-	・×	-	-	-	・×	-	-	-	-	-	-	-	-	-
マイコプラズマ肺炎	-	-	-	・×	-	-	-	-	-	-	→×	-	-	-	-	-	-	-	-	-	→×	-	-	-	・×	2	-	-	-	-	-	-	-	-
クラミジア肺炎	-	-	-	・×	-	-	-	-	-	-	・×	-	-	-	-	-	-	-	-	-	・×	-	-	-	・×	-	-	-	-	-	-	-	-	-
感染性胃腸炎(ロタ)	-	-	-	・×	-	-	-	-	-	-	・×	-	-	-	-	-	-	-	-	-	・×	-	-	-	・×	-	-	-	-	-	-	-	-	-

過去4週の推移: ↑急増、↗増加傾向、↘減少傾向、↓急減、→横這い、・報告なし 今週の流行状況: ◎流行、○やや流行、△散発、×報告なし

*は、報告数の急激な変化を示します