

# 島根県感染症情報(週報) 2020年 第16週 (4/13~4/19)

## 県内感染症情報(概況)

### 1)全数報告感染症(1~5類感染症) [ ]は無症状病原体保有者を再掲

結核が3件[2](出雲圏域2件[2]、松江圏域1件)、E型肝炎が1件(出雲圏域)、日本紅斑熱が1件(出雲圏域)、新型コロナウイルス感染症が8件[3](松江圏域)報告されています。

### 2)定点報告5類感染症 ( )内数字は、週の定点当り患者報告数

- 感染性胃腸炎 : 県内全域(3.3)の患者報告数は横ばいです。出雲圏域(7.4)で定点当たり5.0人以上の流行となっているほか、松江圏域(4.3)、雲南圏域(1.5)、益田圏域(1.3)および浜田圏域(0.7)で患者発生報告があります。
- A群溶連菌咽頭炎 : 県内全域(1.0)の患者報告数は横ばいです。隠岐圏域(3.0)でやや流行しているほか、雲南圏域(1.5)、出雲圏域(1.4)、松江圏域(1.0)および浜田圏域(1.0)で患者発生報告があります。
- 伝染性紅斑 : 県内全域(0.3)の患者報告数は横ばいです。出雲圏域(0.6)でやや流行しているほか、浜田圏域(0.3)、益田圏域(0.3)および松江圏域(0.1)で散発的な患者発生報告があります。
- 咽頭結膜熱 : 県内全域(0.2)の患者報告数は横ばいです。松江圏域(0.3)、浜田圏域(0.3)および出雲圏域(0.2)で散発的な患者発生報告があります。
- RSウイルス感染症 : 県内全域(0.1)の患者報告数は横ばいです。出雲圏域(0.2)および松江圏域(0.1)で散発的な患者発生報告があります。
- インフルエンザ : 県内全域で患者発生報告はありません。今シーズンの流行は、例年より早くほぼ終息しています。

### 3)主な病原体の検出状況等

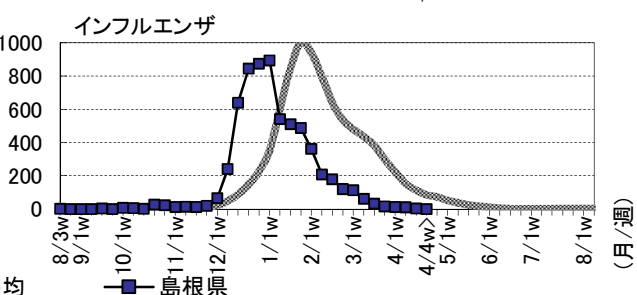
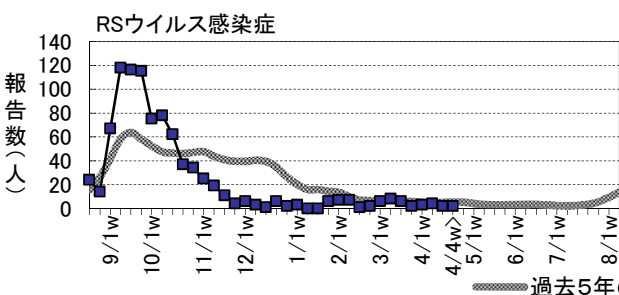
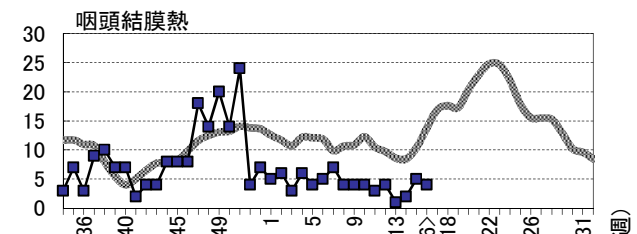
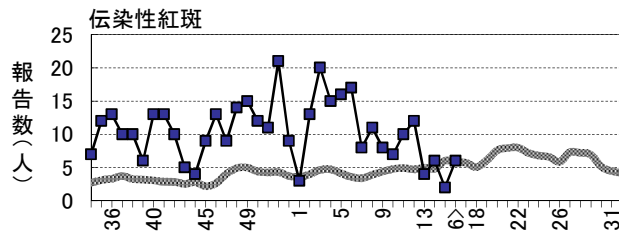
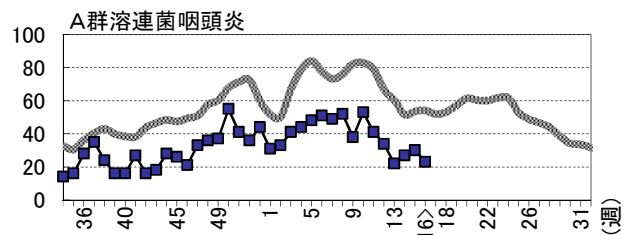
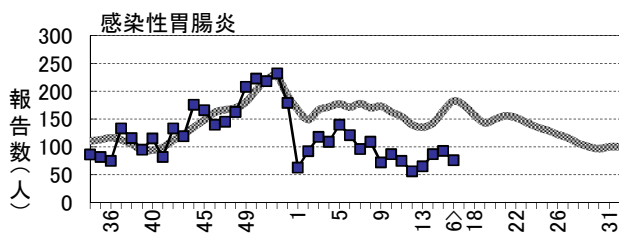
- 感染性胃腸炎 : ノロウイルスG1が検出されています。
- 扁桃炎・咽頭炎 : アデノウイルス1型、2型、3型および5型が検出されています。
- 肺・気管支炎 : ヒトメタニューモウイルスが検出されています。

### 主な感染症の流行状況

疾患名	全県	東部	中部	西部	隠岐
感染性胃腸炎	→ ○	→ ○	→ ○	→ ○	▪ ×
A群溶連菌咽頭炎	→ ○	→ ○	→ ○	→ △	→ △
伝染性紅斑	→ ○	→ △	→ ○	→ △	▪ ×
咽頭結膜熱	→ ○	→ △	→ △	→ △	▪ ×
RSウイルス感染症	→ △	→ △	→ △	→ ×	▪ ×
インフルエンザ	→ ×	→ ×	→ ×	→ ×	▪ ×

### 今週の流行状況の記号

- ◎ 流行している ○ やや流行している
  - △ 散発 × 報告なし
- 過去4週の流行の推移
- ↑ 急増 ↓ 減少傾向
  - ↗ 増加傾向 ↘ 急減
  - 横這い ▪ 報告なし



島根県保健環境科学研究所  
島根県感染症情報センター  
Tel:0852-36-8184  
Fax:0852-36-8356  
(スマホからも流行状況が確認できます。)



## 島根県感染症発生動向調査情報（定点把握疾患：週報）

島根県保健環境科学研究所  
島根県感染症情報センター

2020年 第16週 令和2年4月13日～令和2年4月19日

地域 医療圏域 週	東 部			中 部						西 部						隠 岐			島 根 県				年齢別報告数 (16週)																
	松 江			雲 南			出 雲			大 田			浜 田			益 田			隠 岐																				
	14	15	16	14	15	16	14	15	16	14	15	16	14	15	16	14	15	16	14	15	16	13	14	15	16	11M	1-4	5-9	10-	20-									
インフルエンザ定点数	11			3			9			3			5			5			2			38																	
インフルエンザ	5	3	-	→	×	5	-	-	-	-	-	→	×	1	-	-	-	-	-	-	-	-	→	×	-	-	-	・	×	13	11	3	-	-	-	-	-	-	
小児科定点数	7			2			5			2			3			3			1			23																	
RSウイルス感染症	2	1	1	→	△	-	-	-	-	1	1	→	△	-	-	-	2	-	-	-	-	-	→	×	-	-	-	・	×	3	4	2	2	-	2	-	-	-	
咽頭結膜熱	-	2	2	→	△	-	-	-	2	1	1	→	△	-	-	-	-	-	1	-	2	-	→	△	-	-	-	・	×	1	2	5	4	1	3	-	-	-	
A群溶連菌咽頭炎	6	6	7	→	○	1	3	3	13	13	7	→	○	1	-	-	6	4	3	-	4	-	→	△	-	-	3	→	△	22	27	30	23	-	7	10	2	4	
感染性胃腸炎	26	36	30	→	○	9	4	3	39	40	37	→	○	-	-	-	2	3	2	11	10	4	→	○	-	-	-	・	×	65	87	93	76	13	50	8	2	3	
水痘	2	-	-	↘	×	-	-	-	2	-	-	→	×	-	-	-	2	-	-	-	-	-	→	×	-	-	-	・	×	5	6	-	-	-	-	-	-	-	
手足口病	-	-	-	・	×	-	-	-	-	-	-	・	×	-	-	-	-	-	-	-	-	-	・	×	-	-	-	・	×	-	-	-	-	-	-	-	-	-	
伝染性紅斑	3	-	1	→	△	2	1	-	1	1	3	→	○	-	-	-	-	-	1	-	-	1	→	△	-	-	-	・	×	4	6	2	6	-	5	1	-	-	
突発性発しん	3	4	2	→	△	2	-	1	6	6	8	→	○	-	-	1	1	1	5	-	1	2	↗	○	-	-	-	・	×	11	12	12	19	9	9	1	-	-	
ヘルパンギーナ	-	1	-	→	×	-	-	-	-	-	-	・	×	-	-	-	-	-	-	-	-	-	・	×	-	-	-	・	×	-	-	1	-	-	-	-	-	-	
流行性耳下腺炎	-	-	-	・	×	-	-	-	-	-	-	・	×	-	-	1	-	-	-	-	-	-	→	△	-	-	-	・	×	-	-	-	1	-	-	1	-	-	
眼科定点数	1						1						1									3																	
急性出血性結膜炎	-	-	-	・	×	-	-	-	-	-	-	・	×	-	-	-	-	-	-	-	-	-	・	×	-	-	-	-	-	-	-	-	-	-	-	-	-	-	-
流行性角結膜炎	-	-	-	・	×	-	-	-	-	-	-	→	×	-	-	-	-	-	-	-	-	-	・	×	-	-	-	-	-	-	1	-	-	-	-	-	-	-	-
基幹病院定点数	1			1			2			1			1			1			1			8				0- 10- 20- 40- 60-													
細菌性髄膜炎	-	-	-	・	×	-	-	-	-	-	-	・	×	-	-	-	-	-	-	-	-	-	・	×	-	-	-	・	×	-	-	-	-	-	-	-	-	-	
無菌性髄膜炎	-	-	-	・	×	-	-	-	-	1	-	→	×	-	-	-	-	-	-	-	-	-	・	×	-	-	-	・	×	-	-	1	-	-	-	-	-	-	
マイコプラズマ肺炎	-	-	-	・	×	-	-	-	1	-	-	→	×	-	-	-	-	-	-	-	-	-	・	×	-	-	-	・	×	-	1	-	-	-	-	-	-	-	
クラミジア肺炎	-	-	-	・	×	-	-	-	-	-	-	・	×	-	-	-	-	-	-	-	-	-	・	×	-	-	-	・	×	-	-	-	-	-	-	-	-	-	
感染性胃腸炎(ロタ)	-	-	-	・	×	-	-	-	-	-	-	・	×	-	-	-	-	-	-	-	-	-	・	×	-	-	-	・	×	-	-	-	-	-	-	-	-	-	

過去4週の推移: ↑急増、↗増加傾向、↘減少傾向、↓急減、→横這い、・報告なし 今週の流行状況: ◎流行、○やや流行、△散発、×報告なし