

島根県感染症情報(週報) 2020年 第10週 (3/2~3/8)

県内感染症情報(概況)

1)全数報告感染症(1~5類感染症) []は無症状病原体保有者を再掲
 結核が3件[1](雲南圏域1件[1]、出雲圏域2件)、侵襲性肺炎球菌
 感染症が1件(松江圏域)報告されています。

2)定点報告5類感染症 ()内数字は、週の定点当り患者報告数

- インフルエンザ : 県内全域(1.6)の患者報告数は減少しています。大田圏域(4.7)、出雲圏域(2.4)および松江圏域(1.9)で定点当り1.0人を超えてやや流行しています。迅速検査ではA型、B型とも検出されており、松江圏域および出雲圏域ではA型がB型よりも多く、大田圏域および浜田圏域ではB型がA型よりも多く検出されています。
- 感染性胃腸炎 : ★島根県薬事衛生課から冬期の食中毒注意報が発表されています。(3月31日まで)★県内全域(3.8)の患者報告数は横ばいです。大田圏域および隠岐圏域を除く各圏域で患者発生報告があり、松江圏域(6.9)で定点当り5.0人以上の流行となっています。
- 伝染性紅斑 : 県内全域(0.3)の患者報告数は横ばいです。雲南圏域(1.5)では定点当り1.0人以上でやや流行しているほか、出雲圏域(0.4)、浜田圏域(0.3)および松江圏域(0.1)で患者発生報告があります。
- A群溶連菌咽頭炎 : 県内全域(2.3)の患者報告数は横ばいです。出雲圏域(3.6)、松江圏域(3.4)および浜田圏域(2.3)では定点当り2.0人以上でやや流行しています。
- 水痘(水ぼうそう) : 県内全域(0.2)の患者報告数は横ばいです。益田圏域(0.7)、浜田圏域(0.3)および松江圏域(0.1)で患者発生報告があります。
- RSウイルス感染症 : 県内全域(0.3)の患者報告数は横ばいです。松江圏域および隠岐圏域を除く各圏域から患者発生報告があり、雲南圏域(1.0)で定点当り1.0人以上の流行となっています。

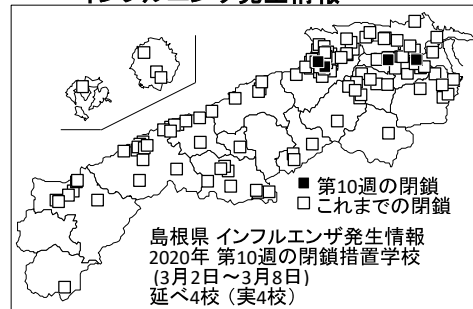
3)主な病原体の検出状況等

- インフルエンザ : AH1(2009pdm)型およびB(ビクトリア系統)型が検出されています。
- 感染性胃腸炎 : ノロウイルスG2が検出されています。
- 扁桃炎・咽頭炎 : アデノウイルス5型が検出されています。
- 熱性疾患 : アデノウイルス2型およびヒトメタニューモウイルスが検出されています。
- 肺・気管支炎 : パラインフルエンザウイルス1型、アデノウイルス2型、RSウイルスおよびヒトメタニューモウイルスが検出されています。
- 無菌性髄膜炎 : エコーウイルス30型が検出されています。

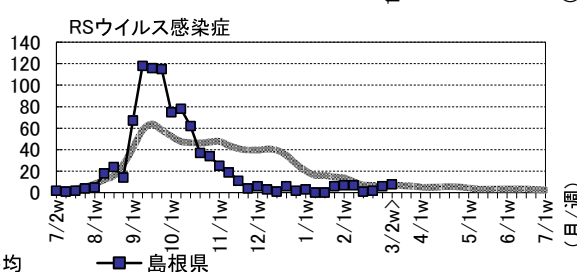
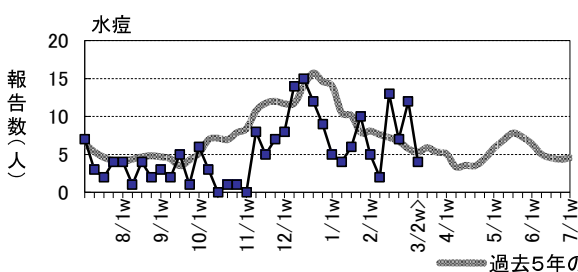
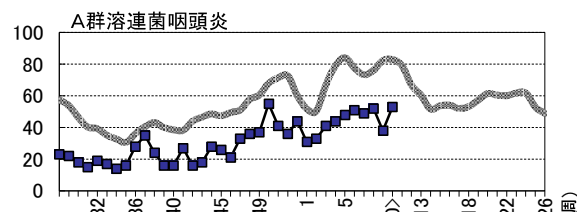
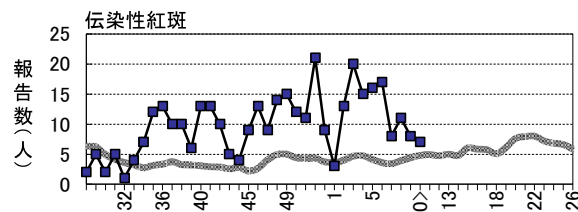
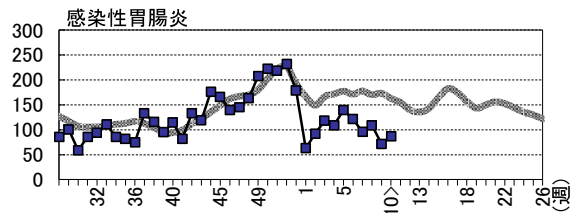
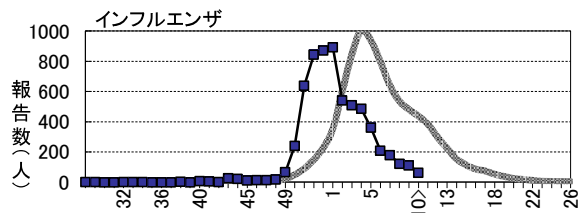
主な感染症の流行状況

疾患名	全県	東部	中部	西部	隠岐
インフルエンザ	→ ○	→ ○	→ ○	→ ○	▪ ×
感染性胃腸炎	→ ○	→ ○	→ ○	↘ ○	▪ ×
伝染性紅斑	→ ○	↘ △	→ ○	→ △	▪ ×
A群溶連菌咽頭炎	→ ○	→ ○	→ ○	→ ○	▪ ×
水痘	→ ○	→ △	→ ×	→ △	▪ ×
RSウイルス感染症	→ ○	▪ ×	→ △	→ △	▪ ×

インフルエンザ発生情報



今週: ◎流行、○やや流行、△急発、×報告なし 過去4週推移: ↑急増、↗増加、↘減少傾向、↙急減、→横這い



※詳しいグラフ等は、ホームページ <https://www1.pref.shimane.lg.jp/contents/kansen/> をご覧ください。

島根県感染症発生動向調査情報（定点把握疾患：週報）

島根県保健環境科学研究所
島根県感染症情報センター

2020年 第10週 令和2年3月2日～令和2年3月8日

地域 医療圏域	東 部			中 部						西 部						隠 岐			島 根 県				年齢別報告数 (10週)											
	松 江			雲 南			出 雲			大 田			浜 田			益 田			隠 岐															
	8	9	10	8	9	10	8	9	10	8	9	10	8	9	10	8	9	10	8	9	10	7	8	9	10	11M	1-4	5-9	10-	20-				
インフルエンザ定点数	11			3			9			3			5			5			2			38												
インフルエンザ	58	62	21	→○	10	5	-	25	24	22	→○	10	11	14	6	6	4	12	4	1	→○	-	-	-	・×	179	121	112	62	-	20	27	11	4
小児科定点数	7			2			5			2			3			3			1			23												
RSウイルス感染症	-	-	-	・×	1	-	2	-	1	2	→△	-	3	1	-	1	1	1	1	2	→△	-	-	-	・×	1	2	6	8	4	4	-	-	-
咽頭結膜熱	-	3	1	→△	-	-	2	2	-	1	→△	-	-	-	1	-	-	1	1	-	→×	-	-	-	・×	7	4	4	4	-	4	-	-	-
A群溶連菌咽頭炎	20	17	24	→○	1	2	1	17	14	18	→○	2	-	1	4	2	7	8	3	2	→○	-	-	-	・×	49	52	38	53	-	25	22	4	2
感染性胃腸炎	48	29	48	→○	1	4	9	38	25	19	→○	1	-	-	2	2	1	19	12	10	↘○	-	-	-	・×	96	109	72	87	5	43	28	7	4
水痘	3	12	1	→△	-	-	-	-	-	-	→×	-	-	-	-	-	1	4	-	2	→△	-	-	-	・×	13	7	12	4	-	2	2	-	-
手足口病	-	-	-	・×	-	-	-	-	-	1	→△	-	-	-	-	-	-	-	-	-	・×	-	-	-	・×	-	-	-	1	-	1	-	-	-
伝染性紅斑	6	5	1	↘△	1	-	3	4	3	2	→○	-	-	-	-	-	1	-	-	-	→△	-	-	-	・×	8	11	8	7	-	4	3	-	-
突発性発しん	5	2	3	→△	-	2	-	1	2	4	→○	1	1	-	1	-	3	5	-	-	→△	-	-	-	・×	7	13	7	10	1	9	-	-	-
ヘルパンギーナ	-	1	-	→×	-	-	-	-	-	1	→△	-	-	-	-	-	-	-	-	-	・×	-	-	-	・×	-	-	1	1	-	1	-	-	-
流行性耳下腺炎	-	1	2	→△	-	-	-	-	-	-	・×	-	1	-	-	-	-	-	-	-	→×	-	-	-	・×	1	-	2	2	-	1	1	-	-
眼科定点数	1						1						1									3												
急性出血性結膜炎	-	-	-	・×	-	-	-	-	-	-	・×	-	-	-	-	-	-	-	-	-	・×	-	-	-	-	-	-	-	-	-	-	-	-	
流行性角結膜炎	-	-	-	・×	-	-	-	-	-	-	・×	-	-	-	-	-	-	-	-	-	・×	-	-	-	-	-	-	-	-	-	-	-	-	
基幹病院定点数	1			1			2			1			1			1			1			8				0- 10- 20- 40- 60-								
細菌性髄膜炎	-	-	-	・×	-	-	-	-	-	-	・×	-	-	-	-	-	-	-	-	-	・×	-	-	-	・×	-	-	-	-	-	-	-	-	-
無菌性髄膜炎	-	-	-	・×	-	-	-	-	-	-	・×	-	-	-	-	-	-	-	-	-	・×	-	-	-	・×	-	-	-	-	-	-	-	-	-
マイコプラズマ肺炎	-	-	-	・×	-	1	-	-	-	-	→×	-	-	-	-	-	-	-	-	-	・×	-	-	-	・×	1	-	1	-	-	-	-	-	-
クラミジア肺炎	-	-	-	・×	-	-	-	-	-	-	・×	-	-	-	-	-	-	-	-	-	・×	-	-	-	・×	-	-	-	-	-	-	-	-	-
感染性胃腸炎(ロタ)	-	-	-	・×	-	-	-	-	-	-	・×	-	-	-	-	-	-	-	-	-	・×	-	-	-	・×	-	-	-	-	-	-	-	-	-

過去4週の推移: ↑急増、↗増加傾向、↘減少傾向、↓急減、→横這い、・報告なし 今週の流行状況: ◎流行、○やや流行、△散発、×報告なし