

島根県感染症情報(週報) 2020年 第9週 (2/24~3/1)

県内感染症情報(概況)

1)全数報告感染症(1~5類感染症) []は無症状病原体保有者を再掲
結核が4件[2](松江圏域2件[1]、浜田圏域1件[1]、大田圏域1件)
報告されています。

2)定点報告5類感染症 ()内数字は、週の定点当り患者報告数

- インフルエンザ : 県内全域(2.9)の患者報告数は横ばいです。松江圏域(5.6)で定点あたり5.0人以上の流行となっているほか、隠岐圏域を除く各圏域で患者発生報告があります。迅速検査ではA型が隠岐圏域以外で検出されており、B型は松江圏域、出雲圏域、大田圏域および浜田圏域で検出されています。
- 感染性胃腸炎 : ★島根県薬事衛生課から冬期の食中毒注意報が発表されています。★県内全域(3.1)の患者報告数は減少しています。大田圏域および隠岐圏域を除く各圏域で患者発生報告があり、出雲圏域(5.0)で定点当り5.0人以上の流行となっています。
- 伝染性紅斑 : 県内全域(0.3)の患者報告数は横ばいです。松江圏域(0.7)および出雲圏域(0.6)で患者発生報告があります。
- A群溶連菌咽頭炎 : 県内全域(1.7)の患者報告数は横ばいです。出雲圏域(2.8)および松江圏域(2.4)では定点当り2.0人以上でやや流行しています。
- 水痘(水ぼうそう) : 県内全域(0.5)の患者報告数は横ばいです。松江圏域(1.7)のみ患者発生報告があり、注意報レベル(1)以上の流行となっています。
- RSウイルス感染症 : 県内全域(0.3)の患者報告数はやや増加しています。大田圏域(1.5)で定点当り1.0人以上の流行となっています。
- マイコプラズマ肺炎 : 雲南圏域(1.0)の基幹定点で患者発生報告があります。

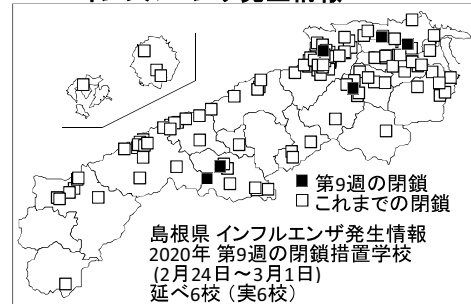
3)主な病原体の検出状況等

- インフルエンザ : AH1(2009pdm)型が検出されているほか、B型(ビクトリア系統)が今シーズン初めて検出されています。
- 感染性胃腸炎 : ノロウイルスG2が検出されています。
- 扁桃炎・咽頭炎 : アデノウイルス5型が検出されています。
- 熱性疾患 : アデノウイルス2型、5型およびRSウイルスが検出されています。
- 肺・気管支炎 : パラインフルエンザウイルス4型、アデノウイルス1型およびヒトメタニューモウイルスが検出されています。
- 無菌性髄膜炎 : エコーウイルス30型が検出されています。

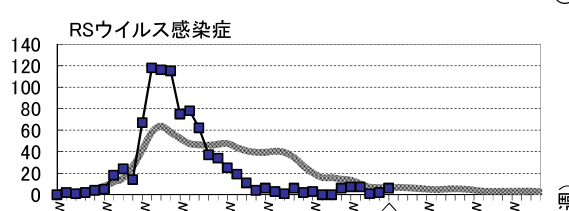
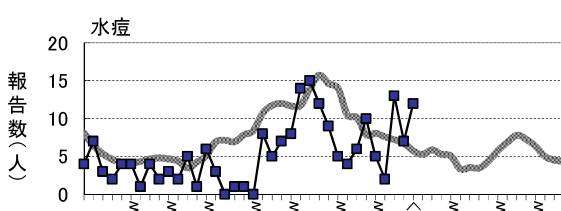
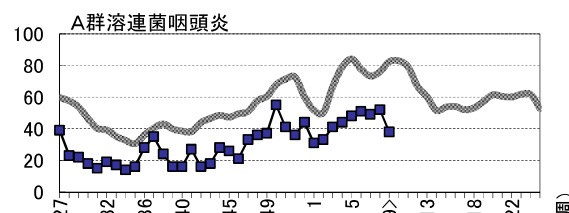
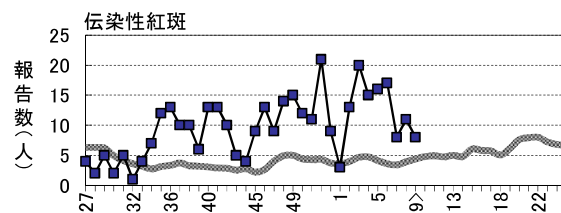
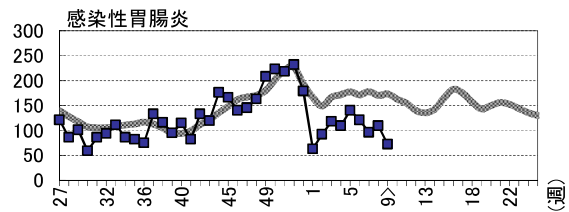
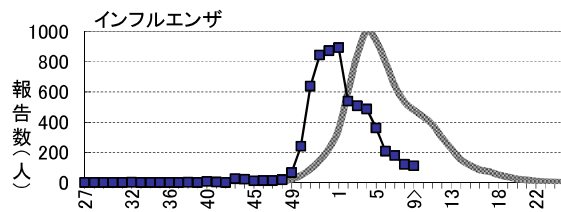
主な感染症の流行状況

疾患名	全県	東部	中部	西部	隠岐
インフルエンザ	→ ○	→ ○	→ ○	→ ○	→ ×
感染性胃腸炎	→ ○	→ ○	→ ○	↘ ○	▪ ×
伝染性紅斑	↘ ○	→ ○	→ ○	▪ ×	→ ×
A群溶連菌咽頭炎	→ ○	→ ○	→ ○	→ ○	▪ ×
水痘	↗ ○	↗ ◎	→ ×	→ ×	▪ ×
RSウイルス感染症	→ ○	→ ×	→ △	→ ○	▪ ×

インフルエンザ発生情報



今週: ◎流行、○やや流行、△散発、×報告なし 過去4週推移: ↑急増、↗増加、↘減少傾向、↘急減、一横這い



2020年 第9週

令和2年2月24日～令和2年3月1日

島根県感染症発生動向調査情報（定点把握疾患：週報）

島根県保健環境科学研究所
島根県感染症情報センター

地域 医療圏域	東部		中部			西部			隠岐		島根県	年齢別報告数 (9週)
	松江	雲南	出雲	大田	浜田	益田	隠岐	隠岐				
週	7 8 9	7 8 9	7 8 9	7 8 9	7 8 9	7 8 9	7 8 9	7 8 9	7 8 9	6 7 8 9	11 1 4 5-9 10- 20-	
インフルエンザ定点数	11	3	9	3	5	5	2	2	38			
インフルエンザ	73 58 62	15 10 5	31 25 24	26 10 11	18 6 6	16 12 4	→○	-	-	208 179 121 112	3 21 56 14 18	
小児科定点数	7	2	5	2	3	3	1	1	23			
RSウイルス感染症	-	-	-	-	1	1	→△	-	-	7 1 2 6	2 4 - -	
咽頭結膜熱	4	-	1 2	-	→×	2 1 1	→△	-	-	5 7 4 4	1 3 - -	
A群溶連菌咽頭炎	23 20 17	1 1 2	23 17 14	-	2 4 2	2 8 3	→○	-	-	51 49 52 38	- 13 20 5 -	
感染性胃腸炎	43 48 29	7 1 4	18 38 25	-	1 5 2	23 19 12	↘	-	-	121 96 109 72	8 37 20 5 2	
水痘	8 3 12	-	4	-	→×	1 4	→×	-	-	2 13 7 12	- 2 8 2 -	
手足口病	-	-	-	-	→×	-	→×	-	-	-	-	
伝染性紅斑	2 6 5	1 1	5 4 3	-	-	-	→×	-	-	17 8 11 8	- 6 2 -	
突発性発しん	1 5 2	1	5 1 2	-	1	5	→△	-	-	19 7 13 7	5 2 - -	
ヘルパンギーナ	-	-	-	-	→×	-	→×	-	-	-	- 1 - -	
流行性耳下腺炎	-	-	-	1	-	-	→△	-	-	1 1 - 2	1 1 - -	
眼科定点数	1		1		1				3			
急性出血性結膜炎	-	-	-	-	→×	-	→×	-	-	-	-	
流行性角結膜炎	-	-	-	-	→×	-	→×	-	-	-	-	
基幹病院定点数	1	1	2	1	1	1	1	1	8		0- 10- 20- 40- 60-	
細菌性髄膜炎	-	-	-	-	→×	-	→×	-	-	1	-	
無菌性髄膜炎	-	-	-	-	→×	-	→×	-	-	-	-	
マイコプラズマ肺炎	-	-	1	-	→△	-	→×	-	-	1 1	1 -	
クラミジア肺炎	-	-	-	-	→×	-	→×	-	-	-	-	
感染性胃腸炎(ロタ)	-	-	-	-	→×	-	→×	-	-	-	-	

過去4週の推移: ▲急増、↗増加傾向、↘減少傾向、↘急減、→横這い、報告なし 今週の流行状況: ◎流行、○やや流行、△散発、×報告なし