

島根県感染症情報(週報) 2019年 第12週 (3/18~3/24)

県内感染症情報(概況)

1)全数報告感染症(1~5類感染症) []は無症状病原体保有者を再掲
 カルバペネム耐性腸内細菌科細菌感染症が2件(出雲圏域)報告されています。

島根県保健環境科学研究所
 島根県感染症情報センター
 Tel:0852-36-8184
 Fax:0852-36-8356



(スマホからも流行状況が確認できます。)

2)定点報告5類感染症 ()内数字は、週の定点当り患者報告数

- インフルエンザ : 県内全域(4.2)の患者報告数は横ばいです。すべての圏域で患者発生報告があり、大田圏域(6.0)および松江圏域(5.9)では定点当り5.0人以上の流行が続いています。また、雲南圏域(4.0)、隠岐圏域(4.0)、益田圏域(3.8)および出雲圏域(3.7)では定点当り1.0人以上でやや流行しています。迅速検査ではすべての圏域でA型が検出されているほか、松江圏域でわずかにB型が検出されています。
- 感染性胃腸炎 : ★島根県薬事衛生課から冬季の食中毒注意報が発表されています(3月31日まで)★県内全域(4.4)の患者報告数は横ばいです。隠岐圏域を除く各圏域で患者発生報告があり、松江圏域(8.1)で定点当り5.0人以上の流行となっています。
- A群溶連菌咽頭炎 : 県内全域(2.4)の患者報告数は横ばいです。松江圏域(4.6)および出雲圏域(3.6)で定点当り2.0人以上でやや流行しているほか、雲南圏域(1.0)、浜田圏域(1.0)および大田圏域(0.5)で患者発生報告があります。
- 伝染性紅斑 : 浜田圏域(2.0)で警報レベル(2.0)以上の患者発生報告があります。
- 水痘 : 大田圏域(1.0)で注意報レベル(1.0)以上の流行となっているほか、益田圏域(0.3)および出雲圏域(0.2)で散発的な患者発生報告があります。

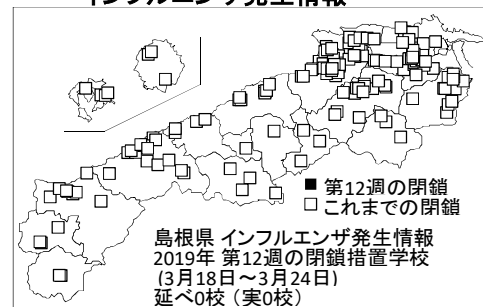
3)主な病原体の検出状況等

- インフルエンザ : AH1(2009pdm)型およびAH3(香港)型が検出されています。
- 感染性胃腸炎 : ノロウイルスGIIおよびアデノウイルス2型が検出されています。
- 手足口病・発疹症 : コクサッキーウイルスA6型が検出されています。
- 扁桃炎・咽頭炎 : アデノウイルス2型、3型が検出されています。
- 咽頭結膜熱 : アデノウイルス3型が検出されています。
- 熱性疾患 : RSウイルスおよびライノウイルスが検出されています。
- 肺・気管支炎 : ヒトメタニューモウイルス、RSウイルス、ライノウイルス、アデノウイルス1型、3型およびパラインフルエンザウイルス1型が検出されています。

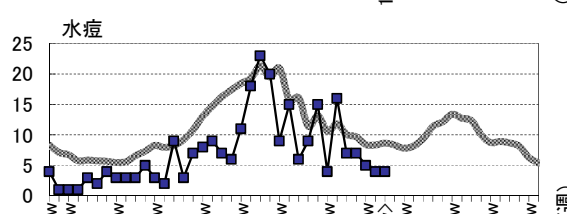
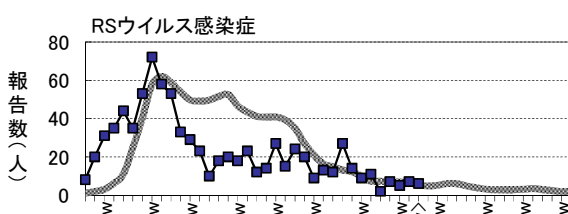
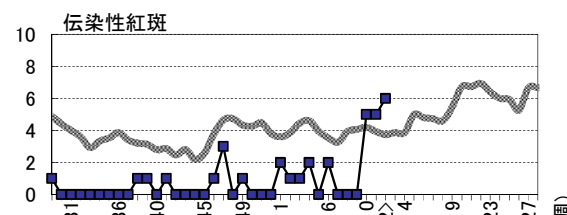
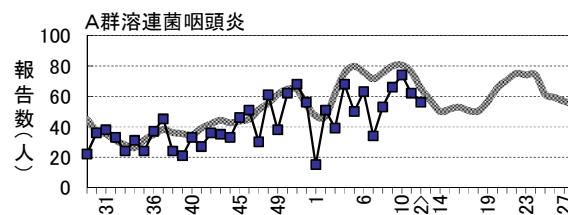
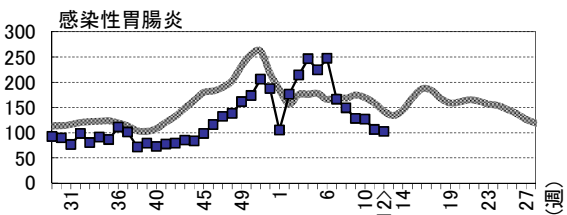
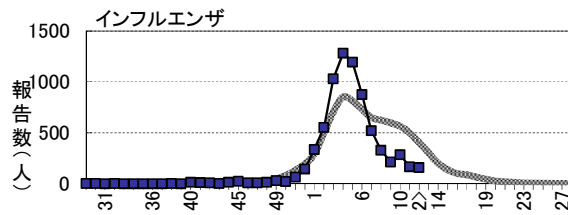
主な感染症の流行状況

疾患名	全県	東部	中部	西部	隠岐
インフルエンザ	→ ○	→ ○	→ ○	→ ○	↘ ○
感染性胃腸炎	→ ○	→ ○	↘ ○	→ ○	▪ ×
A群溶連菌咽頭炎	→ ○	→ ○	→ ○	→ △	▪ ×
伝染性紅斑	→ ○	→ ×	→ ×	↗ ◎	▪ ×
RSウイルス感染症	→ ○	→ △	→ △	→ △	▪ ×
水痘	→ ○	→ ×	→ △	→ △	▪ ×

インフルエンザ発生情報



今週: ◎流行、○やや流行、△散発、×報告なし 過去4週推移: ↑急増、↗増加、↘減少傾向、↘急減、→横這い



----- 過去5年の平均 ■ 島根県

島根県感染症発生動向調査情報（定点把握疾患：週報）

島根県保健環境科学研究所
島根県感染症情報センター

2019年 第12週 平成31年3月18日～平成31年3月24日

地域 医療圏域 週	東 部			中 部						西 部						隠 岐			島 根 県				年齢別報告数 (12週)											
	松 江			雲 南			出 雲			大 田			浜 田			益 田			隠 岐															
	10	11	12	10	11	12	10	11	12	10	11	12	10	11	12	10	11	12	10	11	12	9	10	11	12	11M	1-4	5-9	10-	20-				
インフルエンザ定点数	11			3			9			3			5			5			2			38												
インフルエンザ	108	64	65	→○	30	13	12	35	27	33	→○	20	17	18	9	-	4	39	30	19	→○	44	15	8	↘○	214	285	166	159	4	38	42	19	56
小児科定点数	7			2			5			2			3			3			1			23												
RSウイルス感染症	-	3	1	→△	1	1	-	3	2	4	→△	-	-	-	-	-	-	1	1	1	→△	-	-	-	・×	7	5	7	6	2	3	1	-	-
咽頭結膜熱	4	3	2	→△	2	-	-	1	3	3	→△	-	-	-	2	1	-	1	1	1	→△	-	-	-	・×	7	10	8	6	-	6	-	-	-
A群溶連菌咽頭炎	35	44	32	→○	5	2	2	27	10	18	→○	-	-	1	3	5	3	4	1	-	→△	-	-	-	・×	66	74	62	56	-	18	32	4	2
感染性胃腸炎	40	35	57	→○	6	14	1	52	28	23	↘○	8	11	2	5	3	5	15	15	14	→○	-	-	-	・×	128	126	106	102	11	59	21	9	2
水痘	2	1	-	→×	1	-	-	1	3	1	→△	-	-	2	-	-	-	1	-	1	→△	-	-	-	・×	7	5	4	4	-	1	2	1	-
手足口病	1	1	2	→△	-	-	-	2	1	3	→○	-	-	-	-	1	-	3	-	2	→△	-	-	-	・×	6	6	3	7	-	5	1	1	-
伝染性紅斑	3	3	-	→×	1	-	-	-	-	-	→×	-	-	-	-	2	6	1	-	-	↗◎	-	-	-	・×	-	5	5	6	-	3	1	-	2
突発性発しん	2	2	1	→△	-	-	-	6	5	5	→○	-	-	-	3	1	1	4	1	2	→△	-	1	-	→×	12	15	10	9	3	6	-	-	-
ヘルパンギーナ	-	-	-	→×	-	-	-	-	-	-	・×	-	-	-	-	-	-	-	-	-	・×	-	-	-	・×	1	-	-	-	-	-	-	-	-
流行性耳下腺炎	-	-	1	→△	1	-	-	-	1	-	→×	-	1	1	1	-	-	-	-	-	→△	-	-	-	・×	-	2	2	2	-	1	1	-	-
眼科定点数	1						1						1									3												
急性出血性結膜炎	-	-	-	・×	-	-	-	-	-	-	・×	-	-	-	-	-	-	-	-	-	・×	-	-	-		-	-	-	-	-	-	-	-	-
流行性角結膜炎	-	-	-	・×	-	-	-	-	-	-	・×	-	-	-	-	1	-	-	-	-	→×	-	-	-		-	-	1	-	-	-	-	-	-
基幹病院定点数	1			1			2			1			1			1			1			8				0- 10- 20- 40- 60-								
細菌性髄膜炎	-	-	-	・×	-	-	-	-	1	-	→×	-	-	-	-	-	-	-	-	-	・×	-	-	-	・×	-	-	1	-	-	-	-	-	-
無菌性髄膜炎	-	-	-	・×	-	-	-	-	-	-	・×	-	-	-	-	-	-	-	-	-	・×	-	-	-	・×	-	-	-	-	-	-	-	-	-
マイコプラズマ肺炎	1	-	-	→×	-	-	-	-	-	-	・×	-	-	-	-	1	-	-	-	-	→×	-	-	-	・×	-	1	1	-	-	-	-	-	-
クラミジア肺炎	-	-	-	・×	-	-	-	-	1	-	→×	-	-	-	-	-	-	-	-	-	・×	-	-	-	・×	-	-	1	-	-	-	-	-	-
感染性胃腸炎(ロタ)	-	-	-	・×	-	-	-	4	-	-	→×	-	-	-	-	-	-	-	-	-	・×	-	-	-	・×	1	4	-	-	-	-	-	-	-

過去4週の推移: ↑急増、↗増加傾向、↘減少傾向、↘急減、→横這い、・報告なし 今週の流行状況: ◎流行、○やや流行、△散発、×報告なし