

# 島根県感染症情報(週報) 2018年 第51週 (12/17~12/23)

## 県内感染症情報(概況)

**1)全数報告感染症(1~5類感染症)** [ ]は無症状病原体保有者を再掲  
結核が2件(浜田圏域1件、大田圏域1件)、侵襲性肺炎球菌感染症が1件(雲南圏域)報告されています。

島根県保健環境科学研究所  
島根県感染症情報センター  
Tel :0852-36-8181  
Fax:0852-36-8356  
(スマホからも流行状況が確認できます。)



## 2)定点報告5類感染症 ( )内数字は、週の定点当り患者報告数

- インフルエンザ** : 県内全域(1.7)は増加し、流行期入りの指標である定点当り1.0人を超えています。大田圏域(3.3)、隠岐圏域(3.0)、松江圏域(2.3)および出雲圏域(2.3)では定点当り2.0人を超えてやや流行しているほか、雲南圏域(0.7)および益田圏域(0.2)で患者発生報告があります。迅速検査ではA型が松江圏域、雲南圏域、出雲圏域、益田圏域、および隠岐圏域で、B型が出雲圏域で検出されています。
- A群溶連菌咽頭炎** : 県内全域(3.0)の患者報告数は増加しています。松江圏域(7.7)および出雲圏域(2.4)で定点当り2.0人以上とやや流行しているほか、雲南圏域(0.5)および益田圏域(0.3)で患者発生報告があります。
- 感染性胃腸炎** : 県内全域(9.0)の患者報告数は増加しています。すべての圏域で患者発生報告があり、松江圏域(14.7)および出雲圏域(10.6)では冬季の食中毒注意報レベル(10.0)を超える流行となっています。
- 水痘** : 県内全域(1.0)の患者報告数は増加し、注意報レベル(1.0)の流行となっています。松江圏域(2.0)で警報レベル(2.0)の、出雲圏域(1.6)で注意報レベルの流行となっているほか、雲南圏域(0.5)で患者発生報告があります。
- RSウイルス感染症** : 県内全域(1.0)の患者報告数は横ばいです。大田圏域および隠岐圏域を除く各圏域で患者発生報告があり、浜田圏域(3.3)で定点当り2.0人を超えてやや流行しています。
- 手足口病** : 県内全域(1.3)の患者報告数は横ばいです。大田圏域を除く各圏域で患者発生報告があり、出雲圏域(3.6)、雲南圏域(2.5)および隠岐圏域(2.0)では定点当り2.0人以上の流行となっています。
- 流行性角結膜炎** : 出雲圏域(2.0)の眼科定点から患者発生報告があります。

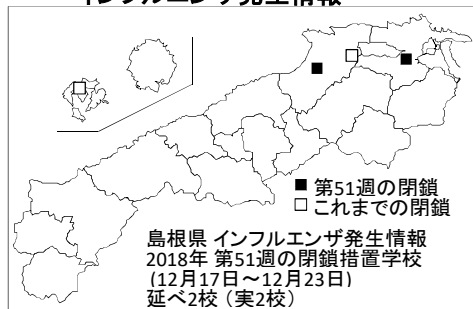
## 3)主な病原体の検出状況等

- インフルエンザ** : AH1 (2009pdm)型が検出されています。
- 感染性胃腸炎** : ノロウイルスGI、GIIおよびアデノウイルス2型、3型が検出されています。
- 扁桃炎・咽頭炎** : アデノウイルス1型、2型、3型および5型が検出されています。
- 咽頭結膜熱** : アデノウイルス2型が検出されています。
- 熱性疾患** : RSウイルスおよびヒトメタニューモウイルスが検出されています。
- 肺・気管支炎** : RSウイルス、アデノウイルス2型、3型およびパラインフルエンザウイルス1型が検出されています。

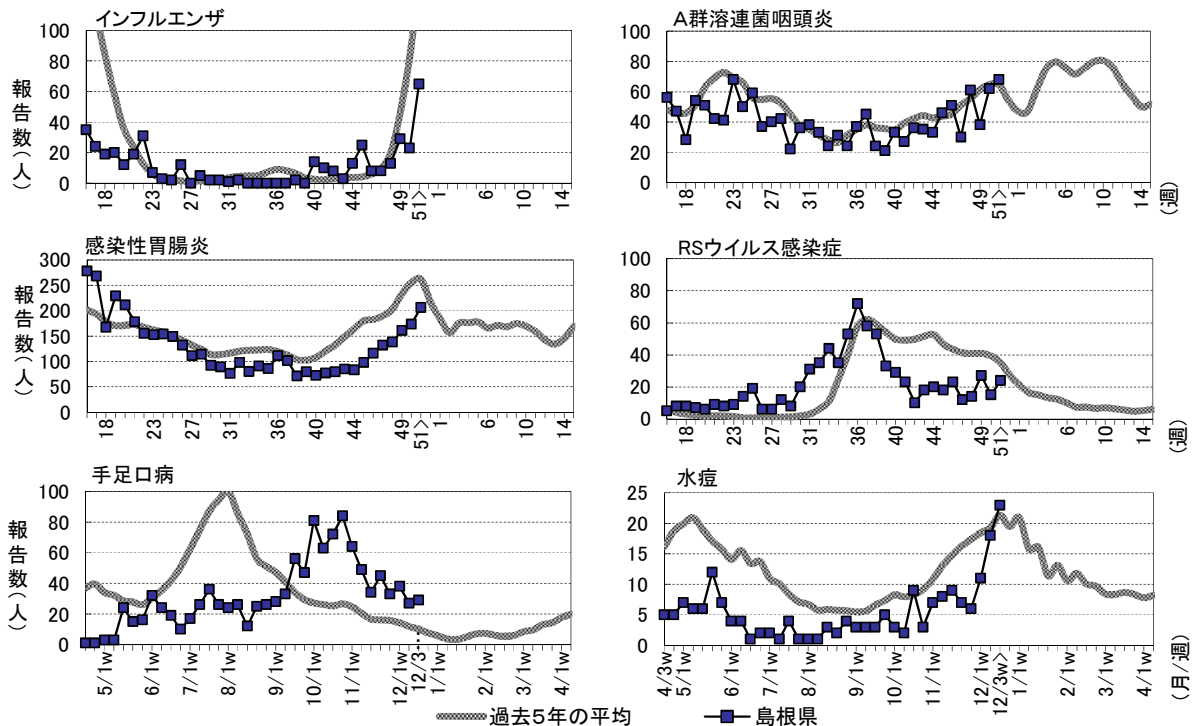
## 主な感染症の流行状況

疾患名	全県	東部	中部	西部	隠岐
インフルエンザ	→ ○	→ ○	→ ○	→ ○	→ ○
A群溶連菌咽頭炎	↗ ○	↗ ◎	→ ○	→ △	→ ×
感染性胃腸炎	↗ ◎	↗ ◎	↗ ○	→ ○	→ △
RSウイルス感染症	→ ○	→ ○	→ ○	→ ○	▪ ×
手足口病	→ ○	→ △	→ ◎	→ △	→ △
水痘	↗ ◎	↗ ◎	↗ ◎	→ ×	▪ ×

## インフルエンザ発生情報



今週: ◎流行、○やや流行、△散発、×報告なし 過去4週推移: ↑急増、↗増加、↘減少傾向、↓急減、→横ばい



※詳しいグラフ等は、ホームページ <https://www1.pref.shimane.lg.jp/contents/kansen/> をご覧ください。

# 島根県感染症発生動向調査情報（定点把握疾患：週報）

島根県保健環境科学研究所  
島根県感染症情報センター

2018年 第51週 平成30年12月17日～平成30年12月23日

地域 医療圏域 週	東 部			中 部						西 部						隠 岐			島 根 県				年齢別報告数 (51週)											
	松 江			雲 南			出 雲			大 田			浜 田			益 田			隠 岐															
	49	50	51	49	50	51	49	50	51	49	50	51	49	50	51	49	50	51	49	50	51	48	49	50	51	11M	1-4	5-9	10-	20-				
インフルエンザ定点数	11			3			9			3			5			5			2			38												
インフルエンザ	1	4	24	→○	-	1	2	3	-	21	→○	14	11	10	2	1	-	-	1	1	→○	9	5	6	→○	13	29	23	65	1	15	21	14	14
小児科定点数	7			2			5			2			3			3			1			23												
RSウイルス感染症	4	2	6	→○	3	4	-	10	1	7	→○	1	-	-	8	7	10	1	1	1	→○	-	-	-	・×	14	27	15	24	11	13	-	-	-
咽頭結膜熱	4	7	4	→○	-	-	-	5	4	5	→○	-	-	-	-	-	1	2	1	3	→○	2	-	1	→△	12	13	12	14	4	6	3	-	1
A群溶連菌咽頭炎	21	35	54	↗◎	3	1	1	12	18	12	→○	-	-	-	2	4	-	-	2	1	→△	-	1	-	→×	61	38	62	68	-	17	38	11	2
感染性胃腸炎	80	86	103	↗◎	8	6	10	36	37	53	↗○	14	10	12	5	6	3	12	19	24	→○	-	7	1	→△	138	161	173	206	19	114	53	14	6
水痘	5	16	14	↗◎	-	-	1	4	-	8	↗◎	-	-	-	-	-	-	2	2	-	→×	-	-	-	・×	6	11	18	23	-	13	10	-	-
手足口病	6	-	2	→△	5	1	5	25	22	18	→◎	2	-	-	-	-	1	-	1	1	→△	-	3	2	→△	33	38	27	29	2	24	3	-	-
伝染性紅斑	-	-	-	・×	1	-	-	-	-	-	→×	-	-	-	-	-	-	-	-	-	・×	-	-	-	・×	-	1	-	-	-				
突発性発しん	2	1	6	→○	2	1	-	4	6	6	→○	1	-	-	1	4	1	3	1	2	→△	-	-	-	・×	13	13	13	15	6	9	-	-	-
ヘルパンギーナ	1	1	-	→×	-	-	-	-	-	-	・×	-	-	-	-	-	-	-	-	-	・×	-	-	-	・×	2	1	1	-	-				
流行性耳下腺炎	-	-	-	・×	-	-	-	-	-	1	→△	1	2	2	-	-	-	1	-	-	→△	-	-	-	・×	2	2	2	3	-	2	1	-	-
眼科定点数	1						1						1									3												
急性出血性結膜炎	-	-	-	・×	-	-	-	-	-	-	・×	-	-	-	-	-	-	-	-	-	・×	-	-	-	-	-	-	-	-	-				
流行性角結膜炎	1	-	-	→×	-	-	-	-	-	2	→△	-	-	-	-	-	-	-	-	-	→×	-	-	-	-	2	1	-	2	-	-	-	-	2
基幹病院定点数	1			1			2			1			1			1			1			8				0- 10- 20- 40- 60-								
細菌性髄膜炎	-	-	-	・×	-	-	-	-	-	-	・×	-	-	-	-	-	-	-	-	-	・×	-	-	-	・×	-	-	-	-	-				
無菌性髄膜炎	-	-	-	・×	-	-	-	-	-	-	→×	-	-	-	-	-	-	-	-	-	・×	-	-	-	・×	1	-	-	-	-				
マイコプラズマ肺炎	-	-	-	・×	-	-	1	-	-	-	→△	-	-	-	-	-	-	-	-	-	・×	-	-	-	→×	2	-	-	1	-				
クラミジア肺炎	-	-	-	・×	-	-	-	-	-	-	・×	-	-	-	-	-	-	-	-	-	・×	-	-	-	・×	-	-	-	-	-				
感染性胃腸炎(ロタ)	-	-	-	・×	-	-	-	-	-	-	・×	-	-	-	-	-	-	-	-	-	・×	-	-	-	・×	-	-	-	-	-				

過去4週の推移: ↑急増、↗増加傾向、↘減少傾向、↓急減、→横這い、・報告なし 今週の流行状況: ◎流行、○やや流行、△散発、×報告なし