

# 島根県感染症情報(週報) 2018年 第50週 (12/10~12/16)

## 県内感染症情報(概況)

### 1)全数報告感染症(1~5類感染症)

結核が1件[1](隠岐圏域)、腸管出血性大腸菌感染症が2件[1](松江圏域)、アメーバ赤痢が1件(雲南圏域)、侵襲性肺炎球菌感染症が1件(浜田圏域)、カルバペネム耐性腸内細菌科細菌感染症が5件(松江圏域3件、出雲圏域1件、益田圏域1件)報告されています。

島根県保健環境科学研究所  
島根県感染症情報センター  
Tel:0852-36-8181  
Fax:0852-36-8356  
(スマホからも流行状況が確認できます。)



### 2)定点報告5類感染症 ( )内数字は、週の定点当り患者報告数

- インフルエンザ : 県内全域(0.6)の患者報告数は横ばいです。大田圏域(3.7)および隠岐圏域(2.5)で定点当り1.0人を超えてやや流行しているほか、松江圏域(0.4)、雲南圏域(0.3)、浜田圏域(0.2)および益田圏域(0.2)で患者発生報告があります。迅速検査では松江圏域、雲南圏域、益田圏域および隠岐圏域でA型が、大田圏域でB型が検出されています。
- A群溶連菌咽頭炎 : 県内全域(2.7)の患者報告数は横ばいです。大田圏域を除く各圏域で患者発生報告があり、松江圏域(5.1)および出雲圏域(3.6)では定点当り2.0人以上とやや流行しています。
- 感染性胃腸炎 : 県内全域(7.5)の患者報告数はやや増加しています。すべての圏域で患者発生報告があり、松江圏域(12.6)では冬季の食中毒注意報レベル(10.0)を超える流行となっています。
- 水痘 : 県内全域(0.8)の患者報告数は増加しています。松江圏域(2.3)で警報レベル(2.0)を超える流行となっているほか、益田圏域(0.7)で患者発生報告があります。
- RSウイルス感染症 : 県内全域(0.7)の患者報告数は横ばいです。大田圏域および隠岐圏域を除く各圏域で患者発生報告があり、浜田圏域(2.3)および雲南圏域(2.0)で定点当り2.0人以上とやや流行しています。
- 手足口病 : 県内全域(1.2)の患者報告数はやや減少しています。出雲圏域(4.4)および隠岐圏域(3.0)で定点当り2.0人以上の流行となっているほか、雲南圏域(0.5)および益田圏域(0.3)で患者発生報告があります。

### 3)主な病原体の検出状況等

- インフルエンザ : AH1(2009pdm)型が検出されています。
- 感染性胃腸炎 : ノロウイルスGI、GIIおよびアデノウイルス3型、5型が検出されています。
- 咽頭結膜熱 : アデノウイルス2型が検出されています。
- 熱性疾患 : RSウイルスが検出されています。
- 肺・気管支炎 : RSウイルス、アデノウイルス2型、3型およびパラインフルエンザウイルス1型が検出されています。

### 主な感染症の流行状況

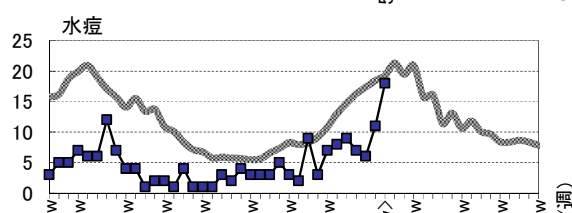
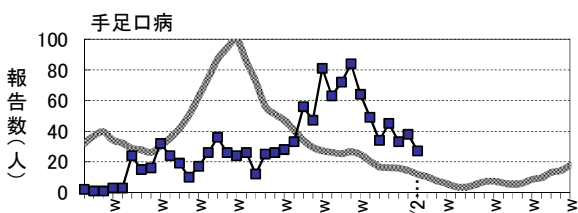
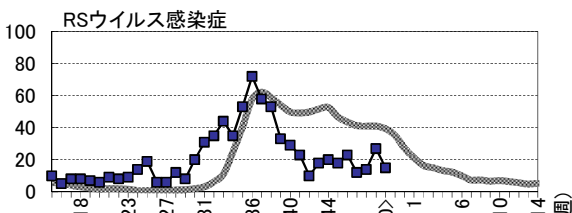
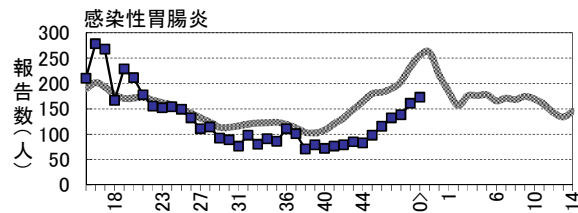
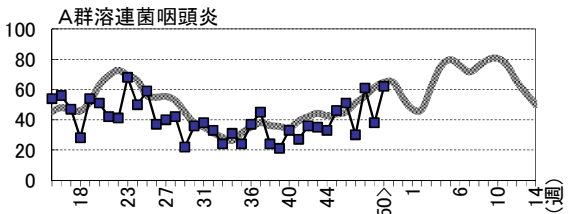
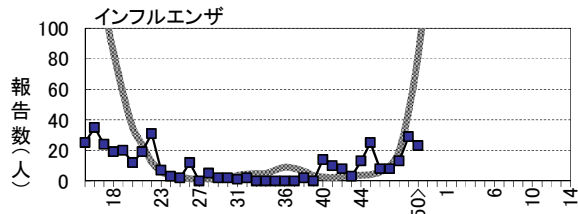
疾患名	全県	東部	中部	西部	隠岐
インフルエンザ	→ ○	→ ○	→ △	→ ○	→ ○
A群溶連菌咽頭炎	→ ○	→ ○	→ ○	→ ○	→ △
感染性胃腸炎	→ ○	→ ○	→ ○	→ ○	→ ○
RSウイルス感染症	→ ○	→ △	→ ○	→ ○	・ ×
手足口病	→ ○	→ ×	→ ◎	→ △	→ ○
水痘	↗ ○	↗ ◎	→ ×	→ △	・ ×

#### 今週の流行状況の記号

- ◎ 流行している ○ やや流行している
- △ 散発 × 報告なし

#### 過去4週の流行の推移

- ↑ 急増 ↓ 減少傾向
- ↗ 増加傾向 ↘ 急減
- 横這い ・ 報告なし



# 島根県感染症発生動向調査情報（定点把握疾患：週報）

島根県保健環境科学研究所  
島根県感染症情報センター

2018年 第50週 平成30年12月10日～平成30年12月16日

地域 医療圏域 週	東 部			中 部						西 部						隠 岐			島 根 県				年齢別報告数 (50週)											
	松 江			雲 南			出 雲			大 田			浜 田			益 田			隠 岐															
	48	49	50	48	49	50	48	49	50	48	49	50	48	49	50	48	49	50	48	49	50	47	48	49	50	11M	1-4	5-9	10-	20-				
インフルエンザ定点数	11			3			9			3			5			5			2			38												
インフルエンザ	-	1	4	→○	-	-	1	2	3	-	→△	6	14	11	1	2	1	1	-	1	→○	3	9	5	→○	8	13	29	23	1	11	1	3	7
小児科定点数	7			2			5			2			3			3			1			23												
RSウイルス感染症	-	4	2	→△	5	3	4	3	10	1	→○	-	1	-	6	8	7	-	1	1	→○	-	-	-	・×	12	14	27	15	7	8	-	-	-
咽頭結膜熱	5	4	7	→○	-	-	-	5	5	4	→○	-	-	-	-	-	-	2	2	1	→△	-	2	-	→×	13	12	13	12	-	12	-	-	-
A群溶連菌咽頭炎	38	21	36	→○	4	3	1	16	12	18	→○	-	-	-	-	2	4	3	-	2	→○	-	-	1	→△	30	61	38	62	-	26	28	6	2
感染性胃腸炎	59	80	88	→○	8	8	6	39	36	37	→○	7	14	10	8	5	6	17	12	19	→○	-	-	7	→○	132	138	161	173	12	108	41	9	3
水痘	6	5	16	↗◎	-	-	-	-	4	-	→×	-	-	-	-	-	-	-	2	2	→△	-	-	-	・×	7	6	11	18	-	9	8	1	-
手足口病	4	6	-	→×	4	5	1	16	25	22	→◎	4	2	-	-	-	-	2	-	1	→△	3	-	3	→○	45	33	38	27	5	18	2	-	2
伝染性紅斑	-	-	-	→×	-	1	-	-	-	-	→×	-	-	-	-	-	-	-	-	-	・×	-	-	-	・×	3	-	1	-	-	-	-	-	-
突発性発しん	6	2	1	→△	-	2	1	3	4	6	→○	-	1	-	2	1	4	2	3	1	→○	-	-	-	・×	13	13	13	13	5	8	-	-	-
ヘルパンギーナ	2	1	1	→△	-	-	-	-	-	-	・×	-	-	-	-	-	-	-	-	-	・×	-	-	-	・×	2	2	1	1	1	-	-	-	-
流行性耳下腺炎	-	-	-	・×	-	-	-	1	-	-	→×	1	1	2	-	-	-	-	1	-	→△	-	-	-	・×	-	2	2	2	-	2	-	-	-
眼科定点数	1						1						1									3												
急性出血性結膜炎	-	-	-	・×	-	-	-	-	-	-	・×	-	-	-	-	-	-	-	-	-	・×	-	-	-		-	-	-	-	-	-	-	-	-
流行性角結膜炎	-	1	-	→×	-	-	-	1	-	-	→×	-	-	-	1	-	-	-	-	-	→×	-	-	-		-	2	1	-	-	-	-	-	-
基幹病院定点数	1			1			2			1			1			1			1			8				0- 10- 20- 40- 60-								
細菌性髄膜炎	-	-	-	・×	-	-	-	-	-	-	・×	-	-	-	-	-	-	-	-	-	・×	-	-	-	・×	-	-	-	-	-	-	-	-	-
無菌性髄膜炎	-	-	-	・×	-	-	-	1	-	-	→×	-	-	-	-	-	-	-	-	-	・×	-	-	-	・×	-	1	-	-	-	-	-	-	-
マイコプラズマ肺炎	-	-	-	・×	-	-	-	-	-	-	・×	-	-	-	-	-	-	-	-	-	・×	2	-	-	→×	-	2	-	-	-	-	-	-	-
クラミジア肺炎	-	-	-	・×	-	-	-	-	-	-	・×	-	-	-	-	-	-	-	-	-	・×	-	-	-	・×	-	-	-	-	-	-	-	-	-
感染性胃腸炎(ロタ)	-	-	-	・×	-	-	-	-	-	-	・×	-	-	-	-	-	-	-	-	-	・×	-	-	-	・×	-	-	-	-	-	-	-	-	-

過去4週の推移: ↑急増、↗増加傾向、↘減少傾向、↓急減、→横這い、・報告なし 今週の流行状況: ◎流行、○やや流行、△散発、×報告なし