

島根県感染症情報(週報) 2018年 第25週 (6/18~6/24)

県内感染症情報(概況)

1)全数報告感染症(1~5類感染症) []は無症状病原体保有者を再掲
結核が1件(浜田圏域)、腸管出血性大腸菌感染症が5件[2](出雲圏域)、
レジオネラ症が2件(松江圏域1件、出雲圏域1件)、百日咳が4件(出雲
圏域3件、益田圏域1件)報告されています。

島根県保健環境科学研究所
島根県感染症情報センター
Tel :0852-36-8181
Fax:0852-36-8356



(スマホからも流行状況が確認できます。)

2)定点報告5類感染症 ()内数字は、週の定点当り患者報告数

- 感染性胃腸炎 : 県内全域(6.2)の患者報告数は横ばいです。隠岐圏域を除く各圏域で患者発生報告があり、松江圏域(9.0)、出雲圏域(6.4)および益田圏域(6.0)で定点当り5.0人を超える流行となっています。手洗いの励行をし、食品の取扱いに注意しましょう。
- A群溶連菌咽頭炎 : 県内全域(2.6)の患者報告数は横ばいです。隠岐圏域を除く各圏域で患者発生報告があり、雲南圏域(3.5)、出雲圏域(3.2)、松江圏域(3.1)および浜田圏域(3.0)でやや流行しています。
- 手足口病 : 県内全域(0.8)の患者報告数は横ばいです。出雲圏域(3.0)で警報終息基準値(2.0)を超える流行となっているほか、雲南圏域(1.0)、浜田圏域(0.3)および松江圏域(0.1)で患者発生報告があります。
- ORSウイルス感染症 : 県内全域(0.8)の患者報告数はやや増加しています。出雲圏域(2.4)でやや流行しているほか松江圏域(0.7)および雲南圏域(0.5)で患者発生報告があります。
- ヘルパンギーナ : 県内全域(0.7)の患者報告数は徐々に増加しています。出雲圏域(2.0)および浜田圏域(1.3)でやや流行しているほか、松江圏域(0.3)で患者発生報告があります。
- 咽頭結膜熱 : 県内全域(0.4)の患者報告数は横ばいです。出雲圏域(0.8)、浜田圏域(0.7)、松江圏域(0.3)および益田圏域(0.3)で患者発生報告があります。
- 無菌性髄膜炎 : 松江圏域(3.0)の基幹定点で患者発生報告があります。

3)主な病原体の検出状況等

- 感染性胃腸炎 : ノロウイルスG II、エコーウイルス18型およびコクサッキーウイルスA2型が検出されています。
- 手足口病 : エコーウイルス18型が検出されています。
- 熱性疾患 : ヒトメタニューモウイルスおよびエコーウイルス18型が検出されています。
- 肺・気管支炎 : ヒトメタニューモウイルスおよびRSウイルスが検出されています。

主な感染症の流行状況

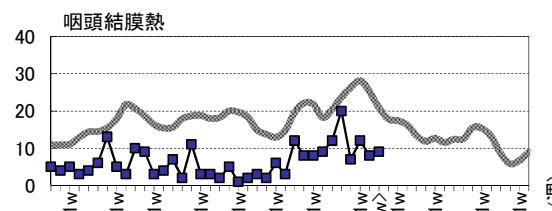
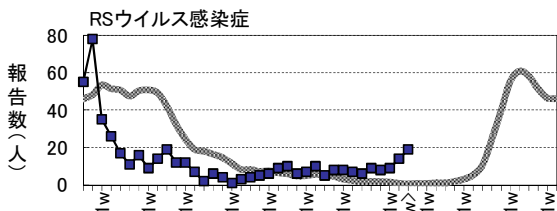
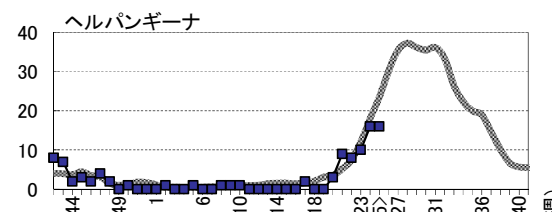
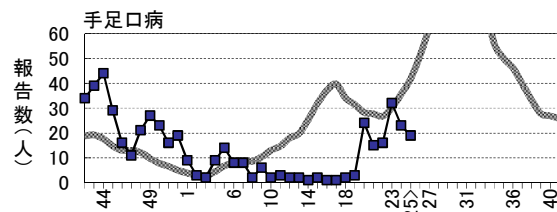
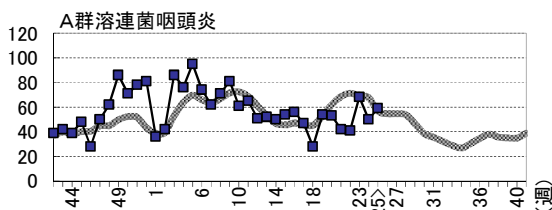
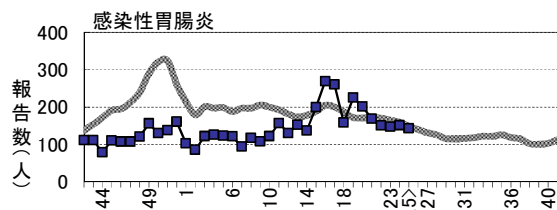
疾患名	全県	東部	中部	西部	隠岐
感染性胃腸炎	→ ○	→ ○	→ ○	→ ○	→ ×
A群溶連菌咽頭炎	→ ○	→ ○	→ ○	↗ ○	→ ×
手足口病	→ ○	→ △	→ ○	→ △	・ ×
ヘルパンギーナ	→ ○	→ △	↗ ○	→ ○	・ ×
RSウイルス感染症	→ ○	→ ○	→ ○	・ ×	・ ×
咽頭結膜熱	→ ○	→ △	→ △	→ △	・ ×

今週の流行状況の記号

- ◎ 流行している ○ やや流行している
- △ 散発 × 報告なし

過去4週の流行の推移

- ↑ 急増 ↓ 減少傾向
- ↗ 増加傾向 ↓ 急減
- 横這い ・ 報告なし



島根県感染症発生動向調査情報（定点把握疾患：週報）

島根県保健環境科学研究所
島根県感染症情報センター

2018年 第25週 平成30年6月18日～平成30年6月24日

地域 医療圏域 週	東 部			中 部						西 部						隠 岐			島 根 県				年齢別報告数 (25週)											
	松 江			雲 南			出 雲			大 田			浜 田			益 田			隠 岐							11M	1-4	5-9	10-	20-				
	23	24	25	23	24	25	23	24	25	23	24	25	23	24	25	23	24	25	23	24	25	22	23	24	25	-	-	-	-	-				
インフルエンザ定点数	11			3			9			3			5			5			2			38												
インフルエンザ	1	1	2	→△	-	-	-	-	-	-	→×	-	-	-	5	1	-	-	1	-	→×	-	-	-	・×	31	6	3	2	-	1	-	1	-
小児科定点数	7			2			5			2			3			3			1			23												
RSウイルス感染症	1	2	5	→○	1	1	1	7	11	12	→○	-	-	-	-	-	-	-	-	-	・×	-	-	-	・×	8	9	14	19	7	12	-	-	-
咽頭結膜熱	4	2	2	→△	1	-	-	6	2	4	→△	-	-	-	-	2	2	1	1	1	→△	-	-	-	・×	7	12	8	9	2	7	-	-	-
A群溶連菌咽頭炎	30	25	22	→○	5	1	7	20	12	16	→○	-	-	1	5	9	9	2	-	2	↗○	1	1	-	→×	41	68	50	59	-	25	26	4	4
感染性胃腸炎	65	61	63	→○	10	8	4	32	29	32	→○	11	18	9	4	11	7	17	13	18	→○	2	-	-	→×	150	147	151	143	15	84	30	12	2
水痘	1	2	1	→△	1	-	-	1	1	-	→×	-	-	-	-	-	-	1	1	-	→×	-	-	-	・×	7	4	4	1	-	1	-	-	-
手足口病	3	-	1	→△	-	-	2	26	23	15	→○	-	-	-	2	-	1	-	-	-	→△	-	-	-	・×	16	32	23	19	8	11	-	-	-
伝染性紅斑	-	-	-	・×	-	-	-	1	-	-	→×	-	-	-	-	-	-	-	-	-	・×	-	-	-	・×	-	1	-	-	-	-	-	-	-
突発性発しん	3	7	5	→△	1	-	1	5	5	3	↘△	1	-	-	2	-	1	1	2	3	→△	-	-	-	・×	23	13	14	13	7	6	-	-	-
百日咳	-	-	-	・×	-	-	-	-	-	-	・×	-	-	-	-	-	-	-	-	-	・×	-	-	-	・×	-	-	-	-	-	-	-	-	-
ヘルパンギーナ	5	3	2	→△	-	-	-	3	8	10	↗○	-	-	-	2	5	4	-	-	-	→○	-	-	-	・×	8	10	16	16	-	15	1	-	-
流行性耳下腺炎	-	1	-	→×	-	-	-	-	-	-	・×	2	-	-	2	1	1	1	-	-	→△	-	-	-	・×	1	5	2	1	-	1	-	-	-
眼科定点数	1			1			1			1			1			1			3															
急性出血性結膜炎	-	-	-	・×	-	-	-	-	-	-	・×	-	-	-	-	-	-	-	-	-	・×	-	-	-	・×	-	-	-	-	-	-	-	-	-
流行性角結膜炎	-	-	-	・×	-	-	-	-	-	-	・×	-	-	-	-	-	-	-	-	-	・×	-	-	-	・×	-	-	-	-	-	-	-	-	-
基幹病院定点数	1			1			2			1			1			1			1			8				0- 10- 20- 40- 60-								
細菌性髄膜炎	-	-	-	・×	-	-	-	-	-	-	・×	-	-	-	-	-	-	-	-	-	・×	-	-	-	・×	-	-	-	-	-	-	-	-	-
無菌性髄膜炎	-	-	3	↗△	-	-	-	-	-	-	・×	-	-	-	-	-	-	-	1	-	→×	-	-	-	・×	-	-	1	3	1	-	1	1	-
マイコプラズマ肺炎	-	-	-	・×	-	-	-	-	-	-	・×	-	-	-	-	-	-	-	-	-	・×	-	-	-	・×	-	-	-	-	-	-	-	-	-
クラミジア肺炎	-	-	-	・×	-	-	-	-	-	-	・×	-	-	-	-	-	-	-	-	-	・×	-	-	-	・×	-	-	-	-	-	-	-	-	-
感染性胃腸炎(ロタ)	-	-	-	・×	-	-	-	-	-	-	・×	-	-	-	-	-	-	-	-	-	→×	-	-	-	・×	4	-	-	-	-	-	-	-	-

過去4週の推移: ↑急増、↗増加傾向、↘減少傾向、↓急減、→横這い、・報告なし 今週の流行状況: ◎流行、○やや流行、△散発、×報告なし