

島根県感染症情報(週報) 2018年 第5週 (1/29~2/4)

県内感染症情報(概況)

1)全数報告感染症(1~5類感染症) []は無症状病原体保有者を再掲
結核が4件[1](出雲圏域3件、益田圏域1件[1])、梅毒が1件(松江圏域)、侵襲性肺炎球菌感染症が1件(松江圏域)報告されています。

島根県保健環境科学研究所
島根県感染症情報センター
Tel:0852-36-8181
Fax:0852-36-8356
(スマホからも流行状況が確認できます。)



2)定点報告5類感染症 ()内数字は、週の定点当り患者報告数

- インフルエンザ : ★島根県薬事衛生課からインフルエンザ流行警報が発表されています。★
県内全域(36.5)では、高いレベルの流行が続いています。益田圏域(43.2)、大田圏域(43.0)、松江圏域(39.2)、出雲圏域(38.3)および雲南圏域(34.7)で警報レベル(30.0)以上の流行となっているほか、隠岐圏域(24.0)および浜田圏域(22.6)では注意報レベル(10.0)以上の流行となっています。迅速診断ではすべての圏域でA型とB型が検出されていますが、B型の割合が大きくなっています。手洗い・咳エチケット等の予防を心掛けましょう。
- 感染性胃腸炎 : 県内全域(5.3)の患者報告数は横ばいです。出雲圏域(8.6)、益田圏域(7.7)および大田圏域(7.0)でやや流行しており、隠岐を除く他の圏域でも患者発生報告があります。手洗いの励行をし、食品の取扱いに注意しましょう。
- A群溶連菌咽頭炎 : 県内全域(4.1)の患者報告数は増加しています。出雲圏域(8.6)で警報レベル(8.0)以上の流行となっているほか、雲南圏域(6.5)および松江圏域(4.6)でやや流行しています。また、益田圏域(1.7)および浜田圏域(0.7)で患者発生報告があります。
- 手足口病 : 県内全域(0.6)の患者報告数は横ばいです。出雲圏域(2.0)でやや流行しているほか、松江圏域(0.4)および浜田圏域(0.3)で患者発生報告があります。
- 咽頭結膜熱 : 県内全域(0.5)の患者報告数は横ばいです。松江圏域(0.9)、益田圏域(0.7)および出雲圏域(0.6)で患者発生報告があります。
- 流行性角結膜炎 : 浜田圏域(1.0)の眼科定点で患者発生報告があります。
- 感染性胃腸炎(ロタ) : 松江圏域(1.0)の基幹定点で患者発生報告があります。

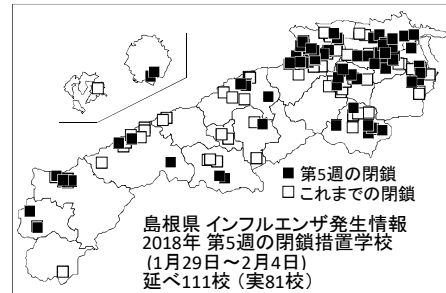
3)主な病原体の検出状況等

- インフルエンザ : AH1(2009pdm)型、AH3(香港)型およびB(山形系統)型が隠岐圏域を除く全県で検出されています。
- 感染性胃腸炎 : ノロウイルス(GⅡ)およびアデノウイルス5型が検出されています。
- ヘルパンギーナ : エコーウイルス7型が検出されています。
- 熱性疾患 : アデノウイルス2型が検出されています。
- 肺・気管支炎 : RSウイルス、ヒトメタニューモウイルス、パラインフルエンザウイルス1型およびアデノウイルス5型が検出されています。

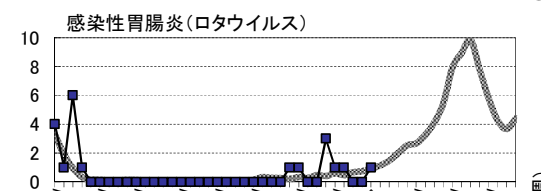
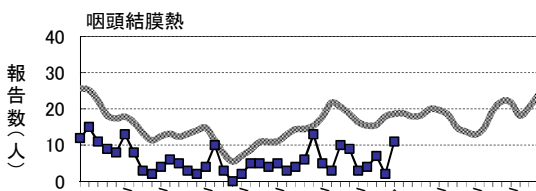
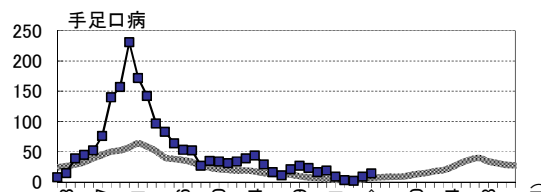
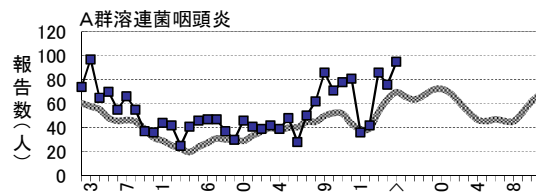
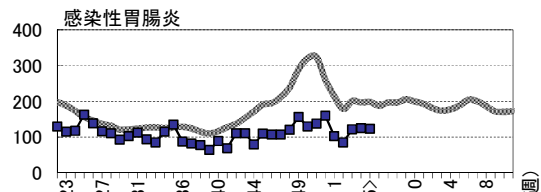
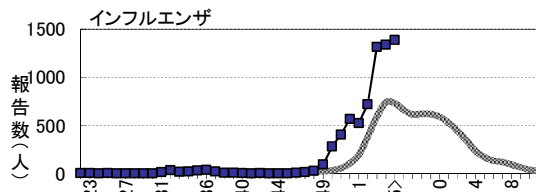
主な感染症の流行状況

疾患名	全県	東部	中部	西部	隠岐
インフルエンザ	↗ ◎	↗ ◎	↗ ◎	↗ ◎	↗ ◎
感染性胃腸炎	→ ○	→ △	→ ○	→ ○	→ ×
A群溶連菌咽頭炎	↗ ◎	→ ○	↗ ◎	→ ○	→ ×
手足口病	→ ○	→ △	→ ○	→ △	→ ×
咽頭結膜熱	→ ○	→ ○	→ △	→ △	→ ×
ロタウイルス	→ △	→ △	→ ×	→ ×	→ ×

インフルエンザ発生情報



今週: ◎流行、○やや流行、△散発、×報告なし 過去4週推移: ↑急増、↗増加、↘減少傾向、↓急減、→横ばい



※詳しいグラフ等は、ホームページ <http://www1.pref.shimane.lg.jp/contents/kansen/> をご覧ください。

島根県感染症発生動向調査情報（定点把握疾患：週報）

島根県保健環境科学研究所
島根県感染症情報センター

2018年 第5週

平成30年1月29日～平成30年2月4日

地域 医療圏域 週	東 部			中 部						西 部						隠 岐			島 根 県				年齢別報告数 (5週)							
	松 江			雲 南			出 雲			大 田			浜 田			益 田			隠 岐											
	3	4	5	3	4	5	3	4	5	3	4	5	3	4	5	3	4	5	3	4	5	2	3	4	5	11M	1-4	5-9	10-	20-
インフルエンザ定点数	11			3			9			3			5			5			2			38								
インフルエンザ	360	482	431	77	102	104	359	261	345	155	137	129	110	114	113	239	223	216	16	18	48	717	1316	1337	1386	13	235	523	295	320
小児科定点数	7			2			5			2			3			3			1			23								
RSウイルス感染症	1	2	3	-	1	-	1	2	1	-	-	-	-	-	-	-	1	-	-	-	-	7	2	6	4	1	3	-	-	-
咽頭結膜熱	2	1	6	-	-	-	2	-	3	-	-	-	-	-	-	3	1	2	-	-	-	4	7	2	11	2	9	-	-	-
A群溶連菌咽頭炎	37	40	32	12	9	13	26	19	43	-	-	-	1	5	2	6	2	5	4	1	-	42	86	76	95	-	28	52	12	3
感染性胃腸炎	41	39	31	10	6	10	24	45	43	20	28	14	3	1	2	13	4	23	11	2	-	85	122	125	123	13	51	42	7	10
水 痘	-	-	1	-	-	-	1	-	2	1	-	-	-	-	-	-	2	-	-	-	-	3	2	2	3	1	1	1	-	-
手足口病	1	3	3	-	-	-	1	6	10	-	-	-	-	-	1	-	-	-	-	-	-	3	2	9	14	-	13	1	-	-
伝染性紅斑	-	-	-	-	-	-	-	-	-	-	-	-	-	-	-	-	-	-	-	-	-	-	-	-	-	-	-	-	-	-
突発性発しん	5	1	-	-	1	-	2	5	2	-	-	-	2	1	-	2	1	2	-	-	-	12	11	9	4	2	2	-	-	-
ヘルパンギーナ	-	-	-	-	-	-	-	-	-	-	-	-	-	-	1	-	-	-	-	-	-	1	-	-	1	1	-	-	-	-
流行性耳下腺炎	1	1	-	-	-	-	3	1	4	8	1	-	-	-	-	-	-	1	-	-	-	10	12	3	5	-	3	1	1	-
眼科定点数	1						1						1						3											
急性出血性結膜炎	-	-	-	-	-	-	-	-	-	-	-	-	-	-	-	-	-	-	-	-	-	-	-	-	-	-	-	-	-	-
流行性角結膜炎	-	-	-	-	-	-	-	-	-	-	-	-	1	-	1	-	-	-	-	-	-	-	1	-	1	-	1	-	-	-
基幹病院定点数	1			1			2			1			1			1			1			8				0-				
細菌性髄膜炎	-	-	-	-	-	-	-	-	-	-	-	-	-	-	-	-	-	-	-	-	-	-	-	-	-	-	-	-	-	-
無菌性髄膜炎	-	-	-	-	-	-	-	-	-	-	-	-	-	-	-	-	-	-	-	-	-	1	-	-	-	-	-	-	-	-
マイコプラズマ肺炎	-	-	-	-	-	-	-	-	-	-	-	-	-	1	-	-	1	-	-	-	-	1	-	2	-	-	-	-	-	-
クラミジア肺炎	-	-	-	-	-	-	-	-	-	-	-	-	-	-	-	-	-	-	-	-	-	-	-	-	-	-	-	-	-	-
感染性胃腸炎(ロタ)	-	-	1	-	-	-	-	-	-	-	-	-	-	-	-	-	-	-	-	-	-	1	-	-	1	1	-	-	-	-

過去4週の推移: ↑急増、↗増加傾向、↘減少傾向、↓急減、→横這い、・報告なし 今週の流行状況: ◎流行、○やや流行、△散発、×報告なし