

島根県感染症情報(週報) 2017年 第17週 (4/24~4/30)

県内感染症情報(概況)

1)全数報告感染症(1~5類感染症) []は無症状病原体保有者を再掲
結核が1件(雲南圏域)、侵襲性肺炎球菌感染症が1件(出雲圏域)報告されています。

島根県保健環境科学研究所
島根県感染症情報センター
Tel:0852-36-8181
Fax:0852-36-8356



(主な感染症の流行状況は、携帯でも確認できます。)

2)定点報告5類感染症 ()内数字は、週の定点当り患者報告数

- インフルエンザ : 県内全域(1.8)の患者報告数はほぼ横ばいです。浜田圏域(3.8)、松江圏域(2.5)等、各圏域で患者発生報告があります。隠岐圏域を除く各圏域でB型が検出(迅速診断)されているほか、松江・雲南・浜田・隠岐圏域ではA型も検出されています。うがい・手洗い・咳エチケット等、感染予防を心掛けましょう。
- 感染性胃腸炎 : 県内全域(5.9)の患者報告数はやや減少していますが、松江圏域(9.0)及び益田圏域(8.0)でやや流行しているほか、隠岐圏域を除く各圏域で患者発生報告があります。手洗いの励行をし、食品の取扱いに注意しましょう。
- A群溶連菌咽頭炎 : 県内全域(2.9)の患者報告数はやや増加しています。松江圏域(5.6)及び出雲圏域(4.8)で流行しているほか、益田圏域及び隠岐圏域を除く各圏域で患者発生報告があります。
- 流行性耳下腺炎 : 県内全域(1.2)の患者報告数は過去5年間の同期に比べ多い状況が続いており、特に、益田圏域(2.7)では警報レベル終息基準値(2.0)以上の流行が続いています。出雲圏域(2.2)で流行しているほか、雲南圏域(1.5)、大田圏域(1.0)及び松江圏域(0.4)で患者発生報告があり注意が必要です。
- 咽頭結膜熱 : 松江圏域(0.9)、出雲圏域(0.8)、益田圏域(0.7)及び浜田圏域(0.3)で患者発生報告があります。
- 手足口病 : 松江圏域(1.1)でやや流行しています。
- マイコプラズマ肺炎 : 雲南圏域(2.0)及び浜田圏域(1.0)の基幹病院定点で患者発生報告があります。
- 感染性胃腸炎(ロタ) : 松江圏域(2.0)及び出雲圏域(2.0)の基幹病院定点で患者発生報告があります。

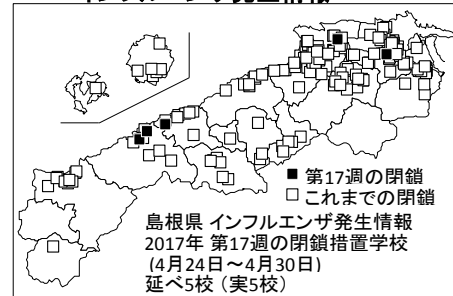
3)主な病原体の検出状況等

- インフルエンザ : 県内全域でA香港型が検出されているほか、松江・出雲・益田圏域でA2009型、松江・雲南・益田圏域でB型(ビクトリア系)が検出されています。また、松江圏域でインフルエンザ様患者からエコーウイルス3型が検出されています。
- 感染性胃腸炎 : 県内全域でノロウイルスG IIが検出されています。また、出雲圏域でA群ロタウイルス、雲南圏域でエコーウイルス3型が検出されています。
- 肺・気管支炎 : 東部でヒトメタニューモウイルスの検出が増えています。また、パラインフルエンザウイルス1型が出雲・益田圏域で、RSウイルスが益田圏域で検出されています。

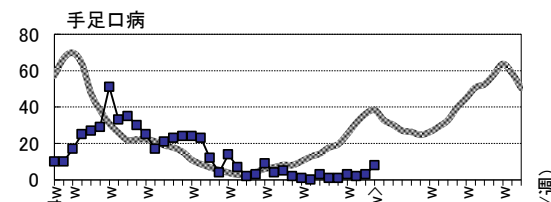
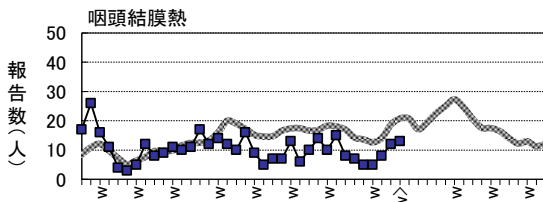
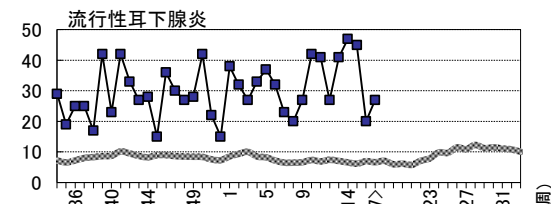
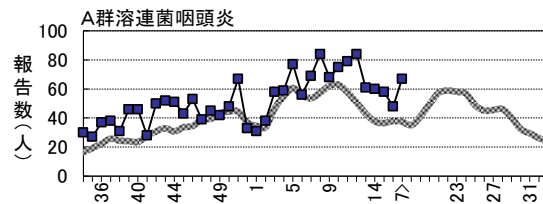
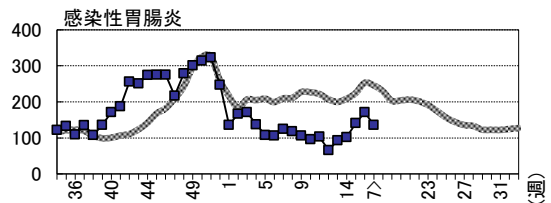
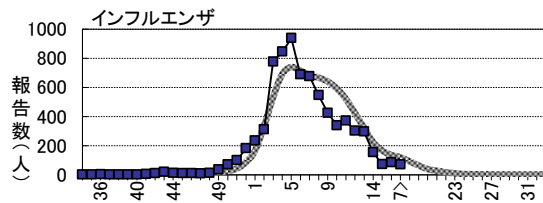
主な感染症の流行状況

疾患名	全県	東部	中部	西部	隠岐
インフルエンザ	→ ○	→ ○	→ ○	→ ○	⬇️ △
感染性胃腸炎	→ ○	→ ○	→ ○	→ ○	▪ ×
A群溶連菌咽頭炎	→ ○	→ ◎	→ ◎	→ △	▪ ×
流行性耳下腺炎	⬇️ ◎	→ △	⬇️ ◎	⬇️ ○	▪ ×
咽頭結膜熱	→ ○	→ ○	→ △	→ △	▪ ×
手足口病	→ ○	→ ○	→ ×	→ ×	▪ ×

インフルエンザ発生情報



今週: ◎流行、○やや流行、△散発、×報告なし 過去4週推移: ↑急増、↗増加、↘減少傾向、⬇️急減、→横這い



島根県感染症発生動向調査情報（定点把握疾患：週報）

島根県保健環境科学研究所
島根県感染症情報センター

2017年 第17週 平成29年4月24日～平成29年4月30日

地域 医療圏域 週	東 部			中 部						西 部						隠 岐			島 根 県				年齢別報告数 (17週)											
	松 江			雲 南			出 雲			大 田			浜 田			益 田			隠 岐															
	15	16	17	15	16	17	15	16	17	15	16	17	15	16	17	15	16	17	15	16	17	14	15	16	17	11M	1-4	5-9	10-	20-				
インフルエンザ定点数	11			3			9			3			5			5			2			38												
インフルエンザ	28	30	28	→○	5	5	3	9	13	9	→○	8	2	1	8	19	19	3	11	7	→○	10	4	3	↘△	154	71	84	70	1	13	14	28	14
小児科定点数	7			2			5			2			3			3			1			23												
RSウイルス感染症	-	1	-	→×	-	-	-	-	1	-	→×	-	-	-	-	-	-	-	1	1	→△	-	-	-	・×	1	-	3	1	1	-	-	-	-
咽頭結膜熱	2	6	6	→○	-	-	-	5	3	4	→△	-	-	-	-	2	1	1	1	2	→△	-	-	-	・×	5	8	12	13	6	7	-	-	-
A群溶連菌咽頭炎	34	31	39	→◎	3	2	2	15	14	24	→◎	-	1	1	6	-	1	-	-	-	→△	-	-	-	・×	60	58	48	67	1	26	33	5	2
感染性胃腸炎	58	80	63	→○	1	3	3	44	58	29	→○	20	11	11	3	5	6	15	14	24	→○	-	-	-	・×	102	141	171	136	18	79	27	10	2
水痘	-	1	1	→△	-	-	-	1	1	1	→△	-	-	-	-	1	-	-	1	-	→×	1	-	-	→×	7	2	4	2	-	2	-	-	-
手足口病	1	2	8	→○	-	-	-	1	-	-	→×	-	1	-	-	-	-	-	-	-	→×	-	-	-	・×	3	2	3	8	3	4	1	-	-
伝染性紅斑	1	-	-	→×	4	6	2	1	3	1	→○	-	-	-	-	-	1	5	2	2	→○	-	-	-	・×	11	11	11	6	-	5	1	-	-
突発性発しん	7	6	5	→△	-	1	1	2	12	9	↗○	-	-	-	2	2	-	1	2	3	→△	-	-	-	・×	14	12	23	18	11	6	1	-	-
百日咳	-	-	-	・×	-	-	-	-	1	-	→×	-	-	-	-	-	-	-	-	-	・×	-	-	-	・×	1	-	1	-	-	-	-	-	-
ヘルパンギーナ	-	1	-	→×	-	-	-	-	1	1	→△	-	-	-	-	-	-	-	-	-	・×	-	-	-	・×	2	-	2	1	-	1	-	-	-
流行性耳下腺炎	4	1	3	→△	8	1	3	19	9	11	↘◎	2	-	2	-	-	-	12	9	8	↘○	-	-	-	・×	47	45	20	27	-	11	14	2	-
眼科定点数	1						1						1									3												
急性出血性結膜炎	-	-	-	・×	-	-	-	-	-	-	・×	-	-	-	-	-	-	-	-	-	・×	-	-	-	-	-	-	-	-	-	-	-	-	
流行性角結膜炎	-	-	-	・×	-	-	-	-	-	-	・×	-	-	-	-	-	-	-	-	-	・×	-	-	-	-	-	-	-	-	-	-	-	-	
基幹病院定点数	1			1			2			1			1			1			1			8				0- 10- 20- 40- 60-								
細菌性髄膜炎	-	-	-	・×	-	-	-	-	-	-	・×	-	-	-	-	-	-	-	-	-	・×	-	-	-	・×	-	-	-	-	-	-	-	-	-
無菌性髄膜炎	-	1	-	→×	-	-	-	1	-	-	→×	-	-	-	-	-	-	-	-	-	・×	-	-	-	・×	-	1	1	-	-	-	-	-	-
マイコプラズマ肺炎	-	-	-	・×	1	1	2	-	-	-	→△	-	-	-	1	-	1	-	-	-	→△	-	-	-	・×	1	2	1	3	1	1	1	-	-
クラミジア肺炎	-	-	-	・×	-	-	-	-	-	-	・×	-	-	-	-	-	-	-	-	-	・×	-	-	-	・×	-	-	-	-	-	-	-	-	-
感染性胃腸炎(ロタ)	-	-	2	→○	-	-	-	2	2	4	→○	1	-	-	-	-	-	-	-	-	→×	-	-	-	・×	1	3	2	6	6	-	-	-	-

過去4週の推移: ↑急増、↗増加傾向、↘減少傾向、↘急減、→横這い、・報告なし 今週の流行状況: ◎流行、○やや流行、△散発、×報告なし