

島根県感染症情報(週報) 2016年 第50週 (12/12~12/18)

県内感染症情報(概況)

1)全数報告感染症(1~5類感染症) []は無症状病原体保有者を再掲
結核が3件(松江圏域1件、大田圏域2件)、アメーバ赤痢が2件(出雲圏域1件、浜田圏域1件)、侵襲性肺炎球菌感染症が1件(出雲圏域)、カルバペネム耐性腸内細菌科細菌感染症が2件(松江圏域1件、出雲圏域1件)報告されています。

島根県保健環境科学研究所
島根県感染症情報センター
Tel:0852-36-8181
Fax:0852-36-8356



(主な感染症の流行状況は、携帯でも確認できます。)

2)定点報告5類感染症 ()内数字は、週の定点当り患者報告数

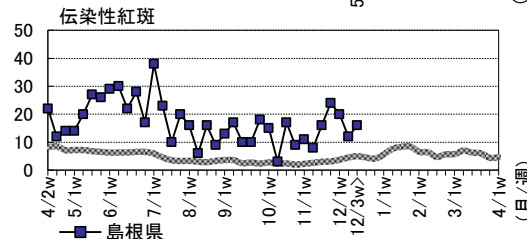
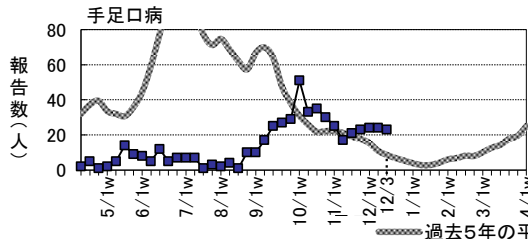
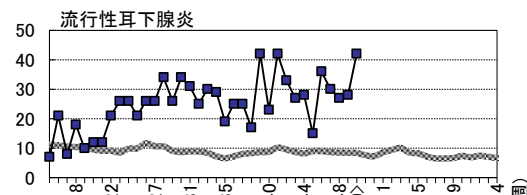
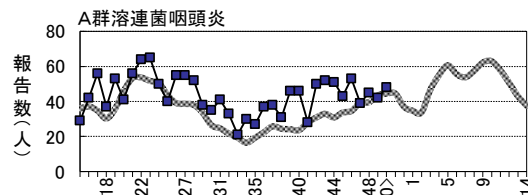
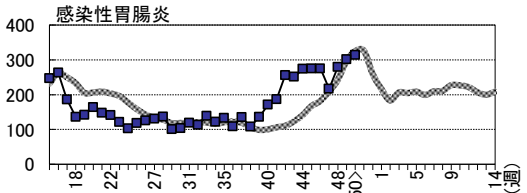
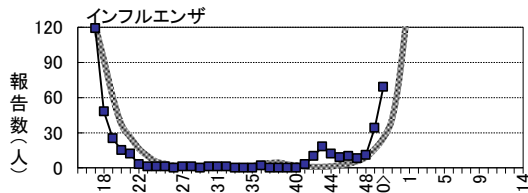
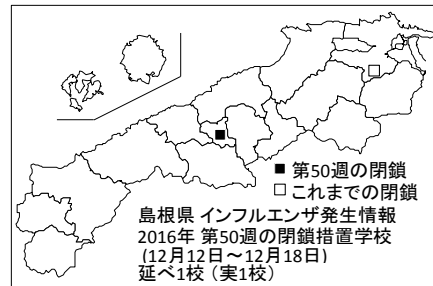
- インフルエンザ** : 県内全域(1.8)の患者報告数は増加し、流行開始の目安となる定点当り1.0人を超えました。益田圏域(8.8)、雲南圏域(2.0)及び浜田圏域(1.2)でやや流行しているほか、出雲圏域(0.8)及び松江圏域(0.5)で患者発生報告があります。各医療機関でA型が検出(迅速診断)されているほか、浜田圏域ではB型も検出されています。うがい・手洗い・咳エチケット等、感染予防を心掛けましょう。
- 感染性胃腸炎** : ★島根県薬事衛生課から冬季の食中毒注意報が発表されています。★
県内全域(13.7)の患者報告数は第49週に比べやや増加しており、出雲圏域(20.4)で警報レベル(20.0)を超える流行が、益田圏域(19.7)で警報レベル終息基準値(12.0)を超える流行が続いています。松江圏域(14.0)及び大田圏域(12.0)でやや流行しているほか、各圏域で患者発生報告があります。手洗いの励行をし、食品の取扱いに注意しましょう。
- A群溶連菌咽頭炎** : 県内全域(2.1)の患者報告数はほぼ横ばいです。松江圏域(4.9)、出雲圏域(1.8)でやや流行しているほか、益田圏域(1.0)、隠岐圏域(1.0)及び雲南圏域(0.5)で患者発生報告があります。
- 流行性耳下腺炎** : 県内全域(1.8)の患者報告数は過去5年間の同期に比べ多い状況が続いています。雲南圏域(8.0)で増加し警報レベル(6.0)を超える流行となっています。松江圏域(3.0)で増加し注意レベルの流行となっているほか、浜田圏域(0.7)、出雲圏域(0.4)及び益田圏域(0.3)で患者発生報告があり注意が必要です。
- 手足口病** : 県内全域(1.0)の患者報告数はほぼ横ばいです。出雲圏域(3.0)及び松江圏域(1.0)でやや流行しているほか、雲南圏域(0.5)で患者発生報告があります。
- 伝染性紅斑** : 県内全域(0.7)の患者報告数はほぼ横ばいですが、隠岐圏域(5.0)及び益田圏域(2.7)で警報レベル(2.0)を超える流行となっているほか、浜田圏域(1.0)で患者発生報告があり注意が必要です。
- 流行性角結膜炎** : 出雲圏域(3.0)で患者発生報告があるほか、学校欠席者情報収集システムによると、松江圏域で患者発生報告があります。
- マイコプラズマ肺炎** : 浜田圏域(1.0)の基幹病院定点で患者発生報告があります。

3)主な病原体の検出状況等

- インフルエンザ** : A香港型が11月下旬には県内全域で検出されています。
- 感染性胃腸炎** : ノロウイルスGⅡが11月下旬には県内全域で検出されています。また、サポウイルスが11月に中部から検出されています。
- 手足口病** : 2015年に手足口病から検出されていたコクサッキーウイルスA6型が8月に検出されており、その後、増加しています。
- 咽頭結膜熱** : 主に、アデノウイルス3型が10月及び11月に検出されています。
- 肺・気管支炎** : RSウイルス、アデノウイルス2型及びライノウイルスが11月に検出されています。

主な感染症の流行状況

疾患名	全県	東部	中部	西部	隠岐
インフルエンザ	→○	→△	→○	→○	→×
感染性胃腸炎	→◎	→○	↗◎	→◎	→△
A群溶連菌咽頭炎	→○	→○	→○	→△	→△
流行性耳下腺炎	↗◎	↗◎	↗◎	→△	・×
手足口病	→○	→○	→○	→×	・×
伝染性紅斑	→○	↘×	→×	→◎	→◎



島根県感染症発生動向調査情報（定点把握疾患：週報）

島根県保健環境科学研究所

島根県感染症情報センター

2016年 第50週 平成28年12月12日～平成28年12月18日

地域 医療圏域	東 部			中 部						西 部						隠 岐			島 根 県				年齢別報告数 (50週)											
	松 江			雲 南			出 雲			大 田			浜 田			益 田			隠 岐															
	48	49	50	48	49	50	48	49	50	48	49	50	48	49	50	48	49	50	48	49	50	47	48	49	50	11M	1-4	5-9	10-	20-				
インフルエンザ定点数	11			3			9			3			5			5			2			38												
インフルエンザ	4	4	6	→△	1	4	6	6	7	7	→○	-	-	-	-	1	6	-	17	44	→○	-	1	-	→×	8	11	34	69	4	27	17	13	8
小児科定点数	7			2			5			2			3			3			1			23												
RSウイルス感染症	15	2	10	→○	5	2	1	4	4	4	↘○	-	-	-	3	-	-	3	5	-	↘×	-	-	-	・×	40	30	13	15	2	12	1	-	-
咽頭結膜熱	5	3	2	→△	-	-	4	4	8	2	→○	2	-	-	-	1	2	1	2	2	→○	-	-	-	・×	17	12	14	12	1	10	1	-	-
A群溶連菌咽頭炎	30	33	34	→○	2	1	1	11	8	9	→○	-	-	-	-	-	-	1	-	3	→△	1	-	1	→△	39	45	42	48	-	9	26	12	1
感染性胃腸炎	90	97	98	→○	24	8	19	73	103	102	↗◎	37	22	24	7	10	10	44	60	59	→◎	4	1	2	→△	217	279	301	314	16	161	104	22	11
水 痘	-	5	10	→○	1	-	1	2	1	-	→△	-	-	-	-	4	-	2	-	4	→△	-	-	-	・×	7	5	10	15	-	11	3	1	-
手足口病	3	11	7	→○	-	-	1	20	13	15	→○	-	-	-	-	-	-	1	-	-	→×	-	-	-	・×	23	24	24	23	4	17	1	-	1
伝染性紅斑	3	2	-	↘×	-	-	-	-	1	-	→×	2	2	-	-	-	3	11	3	8	→◎	4	4	5	→◎	24	20	12	16	-	5	9	2	-
突発性発しん	4	6	4	→△	2	-	-	2	3	3	→△	1	-	-	1	-	2	4	1	2	→△	-	-	-	・×	7	14	10	11	5	6	-	-	-
百日咳	-	-	-	・×	-	-	-	1	-	-	→×	-	-	-	-	-	-	-	-	-	・×	-	-	-	・×	-	1	-	-	-	-	-	-	-
ヘルパンギーナ	1	-	1	→△	-	-	-	1	-	-	→×	-	-	-	-	-	-	-	-	-	・×	-	-	-	・×	-	2	-	1	1	-	-	-	-
流行性耳下腺炎	14	19	21	↗◎	8	4	16	2	-	2	↗◎	-	-	-	1	-	2	2	5	1	→△	-	-	-	・×	30	27	28	42	10	20	11	1	-
眼科定点数	1						1						1						1			3												
急性出血性結膜炎	-	-	-	・×	-	-	-	-	-	-	・×	-	-	-	-	-	-	-	-	-	・×	-	-	-	-	-	-	-	-	-	-	-	-	-
流行性角結膜炎	-	-	-	・×	-	-	-	1	1	3	→△	-	-	-	-	-	-	-	-	-	・×	-	-	-	-	1	1	1	3	-	-	-	-	3
基幹病院定点数	1			1			2			1			1			1			1			8				0-								
細菌性髄膜炎	-	-	-	・×	-	-	-	-	-	-	・×	-	-	-	-	-	-	-	-	-	・×	-	-	-	・×	-	-	-	-	-	-	-	-	-
無菌性髄膜炎	-	-	-	→×	-	-	-	-	-	-	・×	-	-	-	-	-	-	-	-	-	・×	-	-	-	・×	2	-	-	-	-	-	-	-	-
マイコプラズマ肺炎	-	-	-	・×	-	2	-	-	-	-	→×	-	2	-	-	1	1	-	-	-	→△	1	-	-	→×	1	1	5	1	-	-	1	-	-
クラミジア肺炎	-	-	-	・×	-	-	-	-	-	-	・×	-	-	-	-	-	-	-	-	-	・×	-	-	-	・×	-	-	-	-	-	-	-	-	-
感染性胃腸炎(ロタ)	-	-	-	・×	-	-	-	-	-	-	・×	-	-	-	-	-	-	-	-	-	・×	-	-	-	・×	-	-	-	-	-	-	-	-	-

過去4週の推移: ↑急増、↗増加傾向、↘減少傾向、↓急減、→横這い、・報告なし 今週の流行状況: ◎流行、○やや流行、△散発、×報告なし