

島根県感染症情報(週報) 2016年 第11週 (3/14~3/20)

県内感染症情報(概況)

1)全数報告感染症(1~5類感染症) []は無症状病原体保有者を再掲
 結核が2件[1](松江圏域1件[1]、出雲圏域1件)、後天性免疫不全症候群が1件[1](出雲圏域)、侵襲性肺炎球菌感染症が1件(松江圏域)報告されています。

島根県保健環境科学研究所
 島根県感染症情報センター
 Tel :0852-36-8181
 Fax:0852-36-8356



(主な感染症の流行状況は、携帯でも確認できます。)

2)定点報告5類感染症 ()内数字は、週の定点当り患者報告数

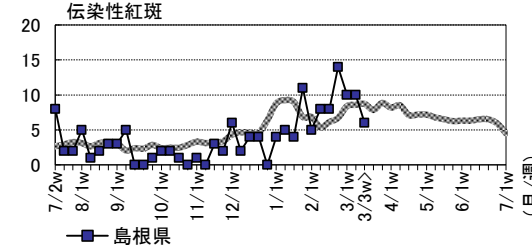
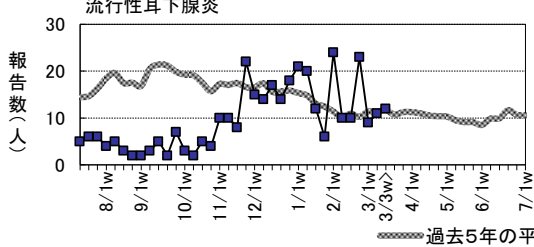
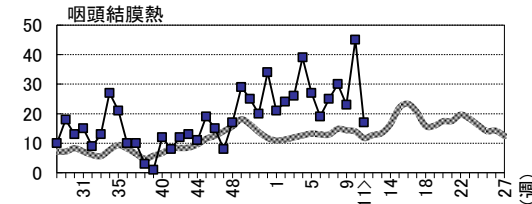
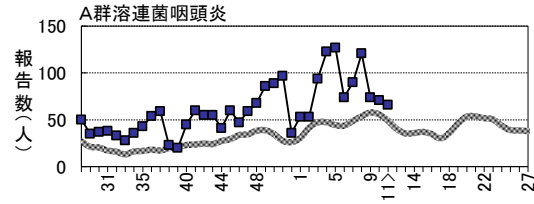
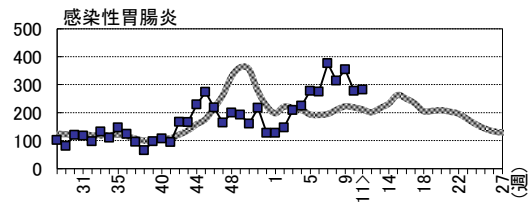
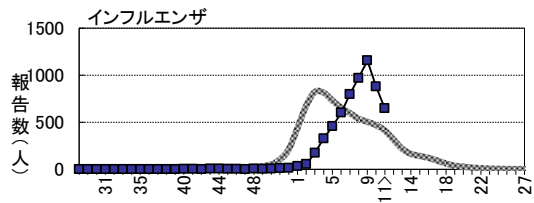
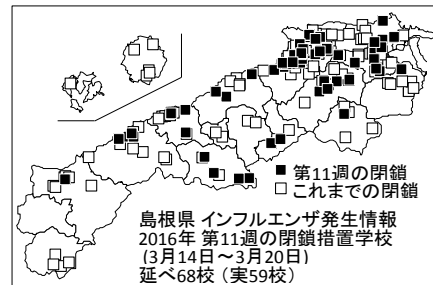
- インフルエンザ : ★島根県薬事衛生課からインフルエンザ流行警報が発表されています。★
 県内全域(17.0)の患者報告数は第9週をピークに減少していますが、各圏域で流行が続いており、特に、出雲圏域(21.3)、益田圏域(19.8)、松江圏域(17.9)、大田圏域(16.0)及び浜田圏域(14.8)では、定点当り10.0人を超える流行が続いています。A型及びB型が医療機関で検出(迅速診断)されています。うがい・手洗いの励行等感染予防を心掛けましょう。
- 感染性胃腸炎 : ★島根県薬事衛生課から冬季の食中毒警報が発表されています。★
 県内全域(12.3)の患者報告数はほぼ横ばいですが、雲南圏域(20.5)で警報レベル(20.0)を超える流行となっているほか、松江圏域(18.7)、大田圏域(17.0)及び出雲圏域(10.6)で定点当り10.0人を超える流行が続いています。手洗いの励行をし、食品の取扱いに注意しましょう。
- A群溶連菌咽頭炎 : 県内全域(2.9)の患者報告数は減少傾向ですが、過去5年間の同期に比べ多い状況が続いています。特に、雲南圏域(5.5)及び松江圏域(4.9)で定点当り4.0人を超える流行となっており注意が必要です。
- 咽頭結膜熱 : 益田圏域(1.7)で増加傾向を示しているほか、出雲圏域(1.4)及び松江圏域(0.7)で患者発生報告があります。
- 流行性耳下腺炎 : 松江圏域(1.1)、浜田圏域(0.7)及び益田圏域(0.7)で患者発生報告があります。
- 伝染性紅斑 : 出雲圏域(0.6)、大田圏域(0.5)及び松江圏域(0.2)で患者発生報告があります。
- マイコプラズマ肺炎 : 雲南圏域(1.0)、浜田圏域(1.0)及び出雲圏域(0.5)の基幹病院定点で患者発生報告があります。
- 感染性胃腸炎(ロタ) : 浜田圏域(4.0)及び出雲圏域(3.5)で流行が続いているほか、松江圏域(3.0)の基幹病院定点でも患者発生報告があり、増加傾向を示しています。

3)主な病原体の検出状況等

- インフルエンザ : 今シーズンはA香港型、A2009型及びB型(ビクトリア系統、山形系統)が検出されています。第6週以降はB型優位となっています。系統別の検出割合はほぼ同じですが、ビクトリア系統が県内全域から検出されているのに対し、山形系統は西部を中心に中部・西部で検出されています。
- 感染性胃腸炎 : 県内全域でA群ロタウイルス及びノロウイルスG II が多数検出されており、特に2月以降はA群ロタウイルスが増加しています。また、東部・中部で散発的にサボウイルス、アストロウイルス、コクサッキーウイルスB2型が検出されています。
- 咽頭結膜熱 : 1月及び2月の東部の検体からアデノウイルス3型が検出されています。
- 肺・気管支炎 : ヒトメタニューモウイルス、コクサッキーウイルスB2型が散発的に検出されています。

主な感染症の流行状況

疾患名	全県	東部	中部	西部	隠岐
インフルエンザ	⬇️ ◎	⬇️ ◎	⬇️ ◎	→ ◎	→ ○
感染性胃腸炎	→ ◎	⬇️ ◎	→ ◎	→ ○	⬇️ ×
A群溶連菌咽頭炎	⬇️ ◎	⬇️ ◎	⬇️ ◎	→ ○	→ ×
咽頭結膜熱	→ ○	→ ○	⬇️ ○	↗️ ○	・ ×
流行性耳下腺炎	→ ○	→ ○	・ ×	⬇️ ○	・ ×
伝染性紅斑	→ ○	→ △	→ △	→ △	・ ×



※詳しいグラフ等は、ホームページ <http://www1.pref.shimane.lg.jp/contents/kansen/> をご覧ください。

島根県感染症発生動向調査情報（定点把握疾患：週報）

島根県保健環境科学研究所

2016年 第11週 平成28年3月14日～平成28年3月20日

島根県感染症情報センター

地域 医療圏域	東 部			中 部						西 部						隠 岐			島 根 県				年齢別報告数 (11週)											
	松 江			雲 南			出 雲			大 田			浜 田			益 田			隠 岐															
	9	10	11	9	10	11	9	10	11	9	10	11	9	10	11	9	10	11	9	10	11	8	9	10	11	11M	1-4	5-9	10-	20-				
インフルエンザ定点数	11			3			9			3			5			5			2			38												
インフルエンザ	346	238	197	↘◎	140	66	29	341	262	192	↘◎	54	68	48	132	119	74	135	118	99	→◎	7	7	7	→○	969	1155	878	646	10	143	213	119	161
小児科定点数	7			2			5			2			3			3			1			23												
RSウイルス感染症	-	4	1	→△	-	2	-	3	-	2	→△	-	-	-	-	-	-	-	1	-	→×	-	-	-	・×	11	3	7	3	1	2	-	-	-
咽頭結膜熱	8	8	5	→○	-	-	-	15	32	7	↘○	-	-	-	-	-	-	-	5	5	↗○	-	-	-	・×	30	23	45	17	4	11	1	1	-
A群溶連菌咽頭炎	34	22	34	↘◎	13	16	11	19	24	16	↘◎	1	1	-	3	2	5	4	6	-	→○	-	-	-	→×	121	74	71	66	-	28	32	6	-
感染性胃腸炎	199	146	131	↘◎	31	21	41	63	66	53	→◎	28	30	34	8	5	4	13	6	19	→○	12	4	-	↘×	314	354	278	282	21	158	81	16	6
水 痘	1	-	2	→△	3	2	8	1	2	-	↗○	-	-	-	2	1	-	-	-	-	→×	-	-	-	・×	6	7	5	10	1	8	1	-	-
手足口病	1	-	-	→×	-	-	-	2	1	2	→△	-	-	-	-	-	-	-	-	-	・×	-	-	-	・×	-	3	1	2	-	2	-	-	-
伝染性紅斑	3	4	2	→△	2	2	-	5	4	3	→△	-	-	1	-	-	-	-	-	-	→△	-	-	-	・×	14	10	10	6	-	3	3	-	-
突発性発しん	6	5	4	→△	-	-	-	2	3	4	→△	-	-	-	1	-	1	-	-	-	→△	-	-	-	・×	6	9	8	9	7	2	-	-	-
百日咳	-	-	-	・×	-	-	-	-	-	-	・×	-	-	-	-	-	-	-	-	-	・×	-	-	-	・×	-	-	-	-	-	-	-	-	-
ヘルパンギーナ	-	-	1	→△	-	-	-	3	2	-	→×	-	2	2	-	1	-	-	-	-	→△	-	-	-	・×	3	3	5	3	-	3	-	-	-
流行性耳下腺炎	5	4	8	→○	-	-	-	-	-	-	・×	-	1	-	1	1	2	3	5	2	↘○	-	-	-	・×	23	9	11	12	-	4	7	1	-
眼科定点数	1						1						1						1			3												
急性出血性結膜炎	-	-	-	・×	-	-	-	-	-	-	・×	-	-	-	-	-	-	-	-	-	・×	-	-	-		-	-	-	-	-	-	-	-	-
流行性角結膜炎	-	-	-	・×	-	-	-	-	-	-	・×	-	-	-	-	1	-	-	-	-	→×	-	-	-		-	-	1	-	-	-	-	-	-
基幹病院定点数	1			1			2			1			1			1			1			8				0- 10- 20- 40- 60-								
細菌性髄膜炎	-	-	-	・×	-	-	-	-	-	-	・×	-	-	-	-	-	-	-	-	-	・×	-	-	-	・×	-	-	-	-	-	-	-	-	-
無菌性髄膜炎	-	-	-	・×	-	-	-	1	1	-	→×	-	-	-	-	-	-	-	-	-	・×	-	-	-	・×	-	1	1	-	-	-	-	-	-
マイコプラズマ肺炎	-	-	-	・×	1	6	1	-	-	1	→△	-	-	-	-	2	1	-	-	-	→△	-	-	-	・×	3	1	8	3	-	2	1	-	-
クラミジア肺炎	-	-	-	・×	-	-	-	-	-	-	・×	-	-	-	-	-	-	-	-	-	・×	-	-	-	・×	-	-	-	-	-	-	-	-	-
感染性胃腸炎(ロタ)	-	-	3	↗◎	-	-	-	8	6	7	→◎	-	-	-	1	1	4	3	1	-	→○	-	-	-	・×	13	12	8	14	13	-	-	-	1

過去4週の推移: ↗急増、↖増加傾向、↘減少傾向、↙急減、→横這い、・報告なし 今週の流行状況: ◎流行、○やや流行、△散発、×報告なし