

島根県感染症情報(週報) 2015年 第32週 (8/3~8/9)

県内感染症情報(概況)

1)全数報告感染症(1~5類感染症[]は無症状病原体保有者を再掲)
レジオネラ症が1件(出雲圏域)、侵襲性肺炎球菌感染症が1件(松江圏域)報告されています。

島根県保健環境科学研究所
島根県感染症情報センター
Tel:0852-36-8181
Fax:0852-36-8356
(主な感染症の流行状況は、携帯でも確認できます)



2)定点報告 5類感染症()内数字は、週の定点当り患者報告数

手足口病 :県内全域(6.5)の患者報告数は第31週に比べ増加しており、4週連続で警報レベル(5.0)を超える流行が続いています。特に、隠岐圏域(26.0)で患者報告数が急増しているほか、出雲圏域(11.0)、松江圏域(6.1)、雲南圏域(5.5)で警報レベル(5.0)を超える流行が続いており、引き続き注意が必要です。

咽頭結膜熱 :県内全域(0.7)の患者報告数はほぼ横ばいです。4月中旬以降警報レベル(3.0)を超える流行が続いていた出雲圏域(2.2)では、第27週をピークに減少傾向ですが、警報解除レベル(1.0)を超える流行が続いています。

A群溶連菌咽頭炎 :県内全域(1.7)の患者報告数は例年の同期と比較し多い状態が続いていますが、第30週以降はほぼ横ばいです。

感染性胃腸炎 :県内全域(5.1)の患者報告数はほぼ横ばいです。

伝染性紅斑 :松江圏域(0.4)、益田圏域(0.3)及び出雲圏域(0.2)で患者発生報告があります。

○ヘルパンギーナ :松江圏域(2.1)で患者報告数が増加傾向を示しているほか、雲南圏域(0.5)、出雲圏域(0.4)、浜田圏域(0.3)及び益田圏域(0.3)で患者発生報告があります。

○流行性角結膜炎 :松江圏域(1.0)及び浜田圏域(1.0)で患者発生報告があります。

3)主な病原体の検出状況等

手足口病 :東部・中部・西部でコクサッキーウイルスA16型が検出されています。

伝染性紅斑 :東部・中部でヒトパルボウイルスB19型が検出されています。

肺・気管支炎 :パラインフルエンザ1型、3型が検出されています。

感染性胃腸炎 :ノロウイルスG1、G2が検出されています。

熱性疾患 :ライノウイルスが検出されています。

主な感染症の流行状況

疾患名	全県	東部	中部	西部	隠岐
手足口病	→	↘	↗	→	↗
咽頭結膜熱	→	→	→	→	・ ×
A群溶連菌咽頭炎	→	→	→	→	→
感染性胃腸炎	→	→	→	→	→ ×
伝染性紅斑	→	→	→	→	・ ×
ヘルパンギーナ	↗	↗	→	→	→ ×

今週の流行状況の記号

流行している やや流行している

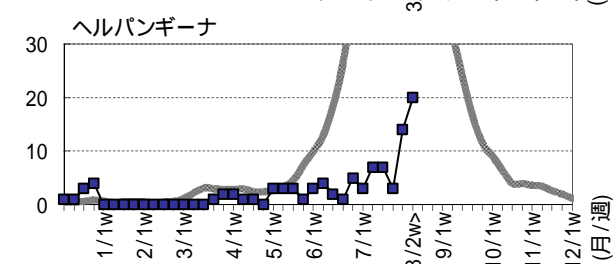
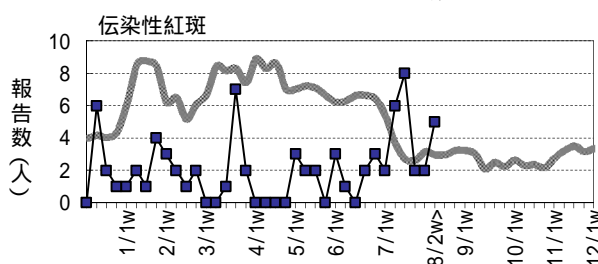
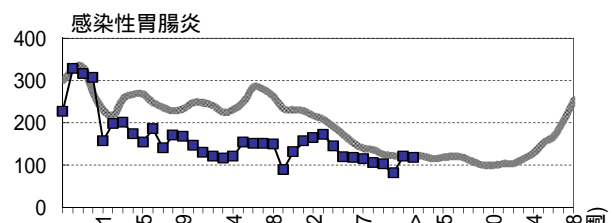
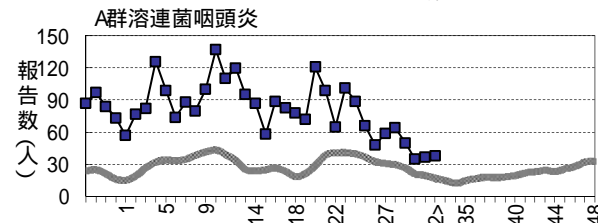
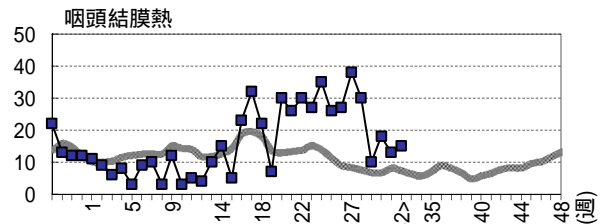
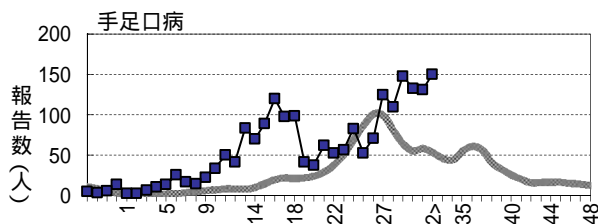
散 発 × 報告なし

過去4週の流行の推移

↑ 急増 ↘ 減少傾向

↗ 増加傾向 ↓ 急 減

横這い ・ 報告なし



島根県感染症発生動向調査情報（定点把握疾患 週報）

島根県保健環境科学研究所

島根県感染症情報センター

2015年 第32週 平成27年8月3日～平成27年8月9日

地 域 医療圏域	東 部 松 江				中 部 雲 南 出 雲									西 部 大 田 浜 田 益 田												隠 岐 隠 岐				島 根 県				年 齢 別 報 告 数 (32週)					
	週	30	31	32	30	31	32	30	31	32	30	31	32	30	31	32	30	31	32	30	31	32	29	30	31	32	11M	1-4	5-9	10-	20-								
インフルエンザ定点数	11				3				9				3				5				5				2				38										
インフルエンザ	1	-	-	→ x	-	-	-	-	-	-	→ x	-	-	-	-	-	-	-	-	-	x	-	-	-	x	1	1	-	-	-	-	-	-						
小児科定点数	7				2				5				2				3				3				1				23										
RSウイルス感染症	-	-	1	→	-	-	-	1	5	5	→	-	-	-	-	-	-	-	-	x	-	-	-	x	3	1	5	6	2	4	-	-	-						
咽頭結膜熱	3	-	2	→	-	-	-	14	12	11	→	-	-	-	-	-	1	1	1	→	-	-	-	x	10	18	13	15	1	12	2	-	-						
A群溶連菌咽頭炎	18	14	22	→	1	6	-	11	12	7	→	-	-	-	-	2	2	5	3	6	→	-	-	1	→	50	35	37	38	-	17	16	4	1					
感染性胃腸炎	45	58	59	→	4	5	7	14	30	29	→	6	16	9	7	5	3	5	5	10	→	-	1	-	→ x	102	81	120	117	15	72	19	7	4					
水 痘	2	3	2	→	-	-	-	2	-	2	→	-	-	-	-	-	-	-	-	-	→ x	-	-	-	x	6	4	3	4	-	1	3	-	-					
手足口病	60	41	43	↘	11	10	11	47	63	55	↗	10	9	5	2	3	7	2	3	3	→	1	2	26	↗	148	133	131	150	13	127	9	1	-					
伝染性紅斑	-	-	3	→	2	1	-	-	-	1	→	-	-	-	-	-	-	-	1	1	→	-	-	-	x	8	2	2	5	-	3	2	-	-					
突発性発しん	3	4	6	→	-	-	1	3	6	8	↗	-	1	1	2	-	1	3	1	3	→	-	-	-	x	17	11	12	20	10	9	1	-	-					
百日咳	-	-	-	x	-	-	-	-	1	-	→ x	-	-	-	-	-	-	-	-	-	x	-	-	-	x	-	-	1	-	-	-	-	-						
ヘルパンギーナ	3	10	15	↗	-	-	1	-	2	2	→	-	-	-	-	-	1	-	1	1	→	-	1	-	→ x	7	3	14	20	6	12	2	-	-					
流行性耳下腺炎	3	2	3	→	-	1	-	2	3	1	→	-	-	-	-	-	-	1	-	-	→ x	-	-	-	x	5	6	6	4	-	3	1	-	-					
眼科定点数	1								1								1												3										
急性出血性結膜炎	-	-	-	x	-	-	-	-	-	-	x	-	-	-	-	-	-	-	-	-	x	-	-	-		-	-	-	-	-	-	-	-	-					
流行性角結膜炎	5	2	1	↘	-	-	-	-	-	-	x	-	-	-	1	1	1	-	-	-	→	-	-	-		5	6	3	2	-	-	-	-	2					
基幹病院定点数	1				1				2				1				1				1				1				8				0- 10- 20- 40- 60-						
細菌性髄膜炎	-	-	-	x	-	-	-	-	-	-	x	-	-	-	-	-	-	-	-	-	x	-	-	-	x	-	-	-	-	-	-	-	-	-					
無菌性髄膜炎	-	1	-	→ x	-	-	-	-	-	-	x	-	1	2	-	-	-	-	-	-	→	-	-	-	x	1	-	2	2	2	-	-	-	-					
マイコプラズマ肺炎	-	1	-	→ x	-	1	-	-	-	-	→ x	-	-	-	-	-	-	-	-	-	→ x	-	-	-	x	4	-	2	-	-	-	-	-	-					
クラミジア肺炎	-	-	-	x	-	-	-	-	-	-	x	-	-	-	-	-	-	-	-	-	x	-	-	-	x	-	-	-	-	-	-	-	-	-					
感染性胃腸炎(口タ)	-	-	-	x	-	-	-	-	-	-	x	-	-	-	-	-	-	-	-	-	x	-	-	-	x	-	-	-	-	-	-	-	-	-					

過去 4週 の推移 : ↗急増、↗増加傾向、↘減少傾向、↘急減、横這い、報告なし 今週の流行状況 : 流行、やや流行、散発、x 報告なし

* は、報告数の急激な変化を示します