

島根県感染症情報(週報) 2015年 第30週 (7/20 ~ 7/26)

県内感染症情報(概況)

1) 全数報告感染症(1~5類感染症)[]は無症状病原体保有者を再掲
結核が2件[1](松江圏域)、日本紅斑熱が1件(出雲圏域)報告されています。

2) 定点報告5類感染症()内数字は、週の定点当り患者報告数

手足口病 : 県内全域(5.8)の患者報告数は第29週に比べやや減少しましたが、警報レベル(5.0)を超える流行が続いています。特に、出雲圏域(9.4)、松江圏域(8.6)、雲南圏域(5.5)及び大田圏域(5.0)で警報レベル(5.0)を超える流行が続いており、引き続き注意が必要です。

咽頭結膜熱 : 県内全域(0.8)の患者報告数は第29週に比べやや増加しています。4月中旬以降警報レベル(3.0)を超える流行が続いていた出雲圏域(2.8)では、第27週をピークに減少傾向を示していますが、第29週に比べやや増加しています。

A群溶連菌咽頭炎 : 県内全域(1.5)の患者報告数は例年の同期と比較しやすい状態が続いていますが、減少傾向です。

感染性胃腸炎 : 県内全域(3.5)の患者報告数はほぼ横ばいです。

伝染性紅斑 : 雲南圏域(1.0)で患者発生報告があります。

○ヘルパンギーナ : 松江圏域(0.4)で患者発生報告があります。

○流行性角結膜炎 : 松江圏域(5.0)及び浜田圏域(1.0)で患者発生報告があります。

3) 主な病原体の検出状況等

手足口病 : 東部・中部の患者から引き続きコクサッキーウイルスA16型が検出されています。

伝染性紅斑 : 中部でヒパルボウイルスB19型が検出されました。

肺・気管支炎 : 東・中・西部でパラインフルエンザ3型が検出されています。

咽頭結膜熱 : 東部の患者からアデノウイルス1型が検出されています。

感染性胃腸炎 : ノロウイルスG1が検出されています。

主な感染症の流行状況

疾患名	全県	東部	中部	西部	隠岐
手足口病	↗	↗	↗	↘	→
咽頭結膜熱	↘	→	↘	→	・ ×
A群溶連菌咽頭炎	↘	↘	→	↘	→ ×
感染性胃腸炎	→	→	→	→	→ ×
伝染性紅斑	→	→ ×	→	→ ×	・ ×
ヘルパンギーナ	→	→	→ ×	→ ×	・ ×

今週の流行状況の記号

流行している やや流行している

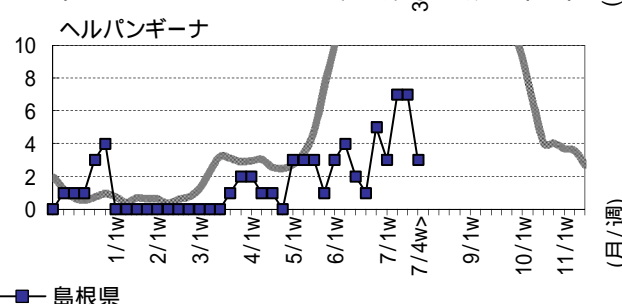
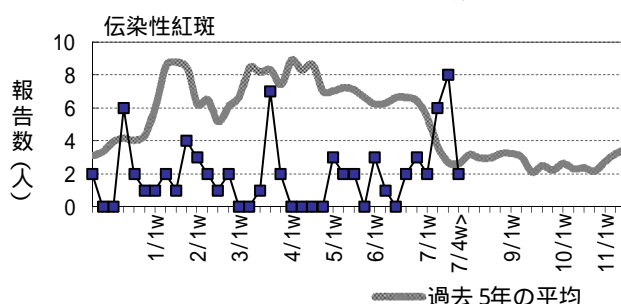
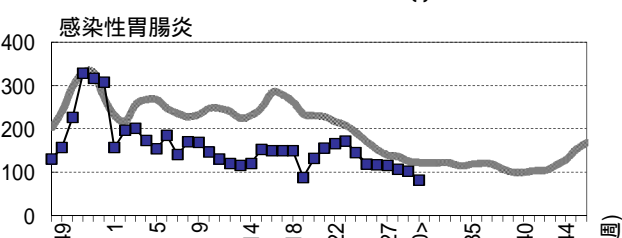
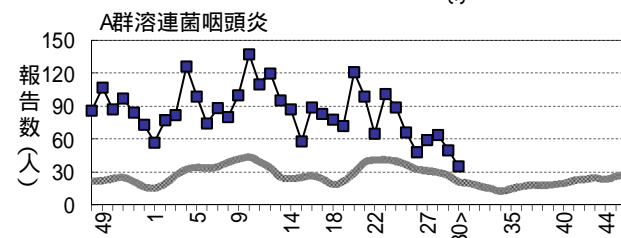
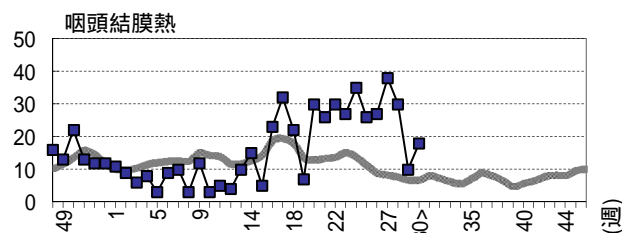
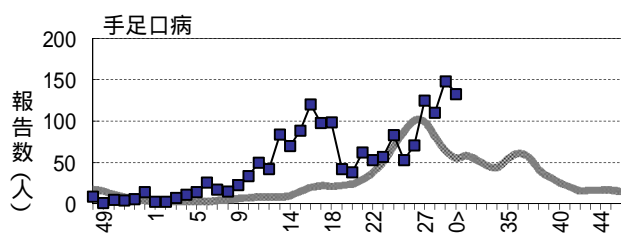
散 発 × 報告なし

過去4週の流行の推移

↑ 急増 ↘ 減少傾向

↗ 増加傾向 ↓ 急減

横這い ・ 報告なし



島根県感染症発生動向調査情報（定点把握疾患 週報）

島根県保健環境科学研究所

2015年 第30週 平成27年7月20日～平成27年7月26日

島根県感染症情報センター

地 域 医療圏域	東 部				中 部						西 部						隠 岐				島 根 県				年 齢 別 報 告 数 (30週)												
	松 江				雲 南			出 雲				大 田			浜 田			益 田				隠 岐															
	週	28	29		30	28	29	30	28	29		30	28	29	30	28	29	30	28			29	30	28		29	30	27	28		29	30	11M	1-4	5-9	10-	20-
インフルエンザ定点数	11				3			9				3			5			5				2				38											
インフルエンザ	-	-	1	→	-	-	-	1	1	-	→	×	1	-	-	-	-	-	-	-	→	×	-	-	-	×	×	5	2	1	1	-	-	-	-	1	
小児科定点数	7				2			5				2			3			3				1				23											
RSウイルス感染症	-	1	-	→	×	-	-	-	2	2	1	→	-	-	-	-	-	-	-	-	×	×	-	-	-	×	×	-	2	3	1	-	1	-	-	-	
咽頭結膜熱	1	2	3	→	-	-	-	27	7	14	↘	-	-	-	1	-	-	1	1	1	→	-	-	-	×	×	38	30	10	18	3	14	1	-	-		
A群溶連菌咽頭炎	32	31	18	↘	4	-	1	15	13	11	→	2	2	-	1	1	-	10	2	5	↘	-	1	-	→	×	59	64	50	35	1	15	12	3	4		
感染性胃腸炎	31	41	45	→	8	4	4	18	23	14	→	30	22	6	7	6	7	3	4	5	→	9	2	-	→	×	115	106	102	81	7	49	13	8	4		
水 痘	-	2	2	→	-	-	-	-	1	2	→	-	-	-	-	1	-	-	2	-	→	×	-	-	-	→	×	5	-	6	4	-	4	-	-	-	
手足口病	47	87	60	↗	1	9	11	42	31	47	↗	9	16	10	9	3	2	2	2	2	↘	-	-	1	→	125	110	148	133	9	112	7	3	2			
伝染性紅斑	1	5	-	→	×	4	2	2	-	-	-	→	-	-	-	-	-	1	1	-	→	×	-	-	-	×	×	2	6	8	2	-	2	-	-	-	
突発性発しん	4	6	3	→	2	1	-	3	5	3	→	3	-	-	1	2	2	2	3	3	→	-	-	-	×	×	14	15	17	11	5	6	-	-	-		
百日咳	-	-	-	×	-	-	-	-	-	-	×	-	-	-	-	-	-	-	-	-	×	-	-	-	×	×	-	-	-	-	-	-	-	-	-		
ヘルパンギーナ	6	6	3	→	-	-	-	1	-	-	→	×	-	-	-	-	-	-	1	-	→	×	-	-	-	×	×	3	7	7	3	-	3	-	-	-	
流行性耳下腺炎	6	1	3	→	-	-	-	4	2	2	→	-	-	-	-	1	-	-	1	1	→	-	-	-	×	×	12	10	5	6	-	2	2	1	1		
眼科定点数	1							1							1											3											
急性出血性結膜炎	-	-	-	×	-	-	-	-	-	-	×	-	-	-	-	-	-	-	-	-	×	-	-	-		-	-	-	-	-	-	-	-	-	-		
流行性角結膜炎	2	5	5	↗	-	-	-	-	-	-	×	-	-	-	-	-	1	-	-	-	→	-	-	-		1	2	5	6	-	3	-	1	2			
基幹病院定点数	1				1			2				1			1			1				1				8				0- 10- 20- 40- 60-							
細菌性髄膜炎	-	-	-	×	-	-	-	-	-	-	×	-	-	-	-	-	-	-	-	-	×	-	-	-	×	×	-	-	-	-	-	-	-	-	-		
無菌性髄膜炎	-	-	-	×	-	-	-	1	-	-	→	×	1	1	-	-	-	-	-	-	→	×	-	-	-	×	×	-	2	1	-	-	-	-	-		
マイコプラズマ肺炎	-	-	-	×	1	2	-	-	1	-	→	×	-	-	-	-	1	-	-	-	→	×	-	-	-	×	×	-	1	4	-	-	-	-	-		
クラミジア肺炎	-	-	-	×	-	-	-	-	-	-	×	-	-	-	-	-	-	-	-	-	×	-	-	-	×	×	-	-	-	-	-	-	-	-	-		
感染性胃腸炎(口タ)	-	-	-	×	-	-	-	-	-	-	×	-	-	-	-	-	-	-	-	-	×	-	-	-	×	×	-	-	-	-	-	-	-	-	-		

過去 4週 の推移 : ↗急増、↗増加傾向、↘減少傾向、↘急減、横這い、報告なし 今週の流行状況 : 流行、やや流行、散発、×報告なし