

島根県感染症情報(週報) 2012年 第40週 (10/1~10/7)

県内感染症情報(概況)

島根県保健環境科学研究所
 島根県感染症情報センター
 Tel:0852-36-8188
 Fax:0852-36-8356
 (主な感染症の流行状況は、携帯でも確認できます)



1)全数報告感染症(1~5類感染症) []は無症状病原体保有者を再掲
 結核が1件(大田圏域)、腸管出血性大腸菌感染症が1件(O157 :出雲圏域)報告されています。

2)定点報告5類感染症

- RSウイルス感染症: 松江・出雲圏域で流行しています。特に、松江圏域では報告患者数が急増しました。全国的にも流行が続いていますが、患者報告が多かった九州や山口県では減少傾向となっています。
- ヘルパンギーナ: 出雲圏域で定点当たりの報告患者数が1.8人とやや多くなっています。
- 手足口病: 松江・出雲圏域で散発的な患者報告がありました。
- インフルエンザ: 益田圏域から1件報告がありました。
- A群溶連菌咽頭炎: 中部及び浜田圏域で報告患者数がやや多くなっています。

3)主な病原体の検出状況等

- ヘルパンギーナ: コクサッキーウイルスA2、A4、A5、A12型が検出されています。
- 無菌性髄膜炎: コクサッキーウイルスA9型、エコーウイルス9型が検出されています。
- 上気道炎・気管支炎: コクサッキーウイルスA2型、エコーウイルス18型、RSウイルス、ヒトメタニューモウイルス、サフォードカルディオウイルス、ライノウイルス、ポカウイルスが検出されています。
- 熱性疾患: コクサッキーウイルスA4、A9型、RSウイルス、パラインフルエンザウイルス2型、ヒトメタニューモウイルス、アデノウイルス6型が検出されています。
- 感染性胃腸炎: ノロウイルスG1、G2が検出されています。

主な感染症の流行状況

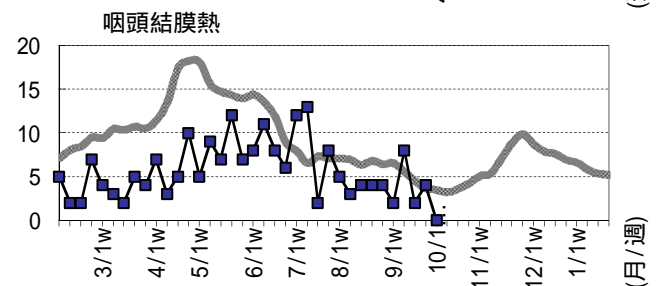
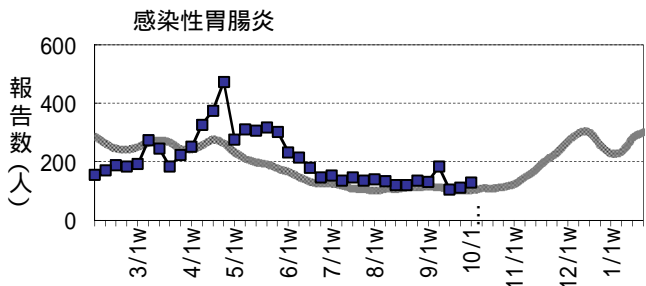
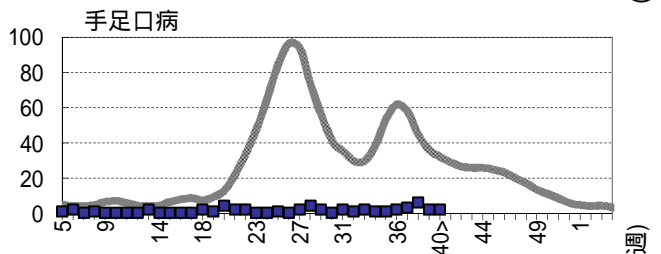
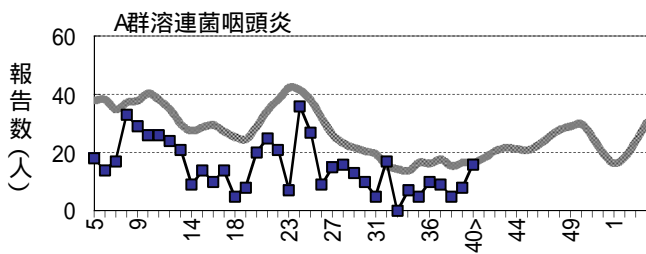
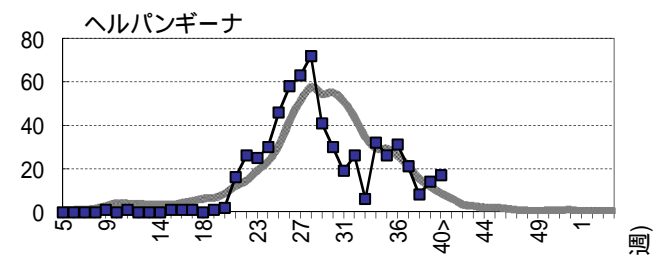
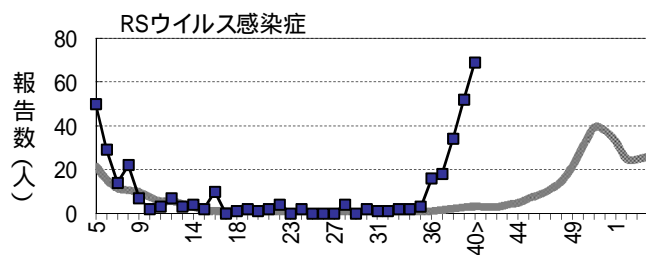
疾患名	全県	東部	中部	西部
RSウイルス感染症	↗	↑	↗	→
ヘルパンギーナ	→	→	→	→
A群溶連菌咽頭炎	→	→	→	→
手足口病	→	→	→	→ x
感染性胃腸炎	→	→	→	→
咽頭結膜熱	→ x	→ x	→ x	→ x

今週の流行状況の記号

流行している やや流行している
 散 発 x 患者報告なし

過去4週の流行の推移

↑ 急 増 ↓ 減少傾向
 ↗ 増加傾向 ↓ 急 減
 横這い · 報告なし



— 過去5年の平均 ■ 島根県

島根県感染症発生動向調査情報 (定点把握疾患 週報)

島根県保健環境科学研究所
島根県感染症情報センター

2012年 第40週 平成24年10月1日～平成24年10月7日

地域 医療圏域	東 部			中 部						西 部						隠 岐			島 根 県				年 齢 別 報 告 数 (40週)													
	松 江			雲 南			出 雲			大 田			浜 田			益 田			隠 岐							11M	1-4	5-9	10-	20-						
	週	38	39	40	38	39	40	38	39	40	38	39	40	38	39	40	38	39	40	37	38	39	40	-	-	-	-	-								
インフルエンザ定点数	11			3			9			3			5			5			2			38														
インフルエンザ	-	-	-	×	1	-	-	-	1	-	→	×	-	-	-	-	-	-	-	-	1	→	-	-	-	-	1	1	1	-	1	-	-	-		
小児科定点数	7			2			5			2			3			3			1			23														
RSウイルス感染症	8	8	31	↑	-	2	1	23	39	34	↗	-	-	-	3	3	3	-	-	-	→	-	-	-	18	34	52	69	22	46	1	-	-			
咽頭結膜熱	1	3	-	→	×	-	-	-	1	1	-	→	×	-	-	-	-	-	-	-	-	-	→	×	-	-	-	8	2	4	-	-	-	-	-	-
A群溶連菌咽頭炎	3	1	1	→	-	1	3	1	5	8	→	-	-	-	1	1	4	-	-	-	→	-	-	-	9	5	8	16	-	5	8	3	-			
感染性胃腸炎	60	69	77	→	-	4	3	14	13	22	→	12	15	8	2	-	-	14	8	14	→	2	2	5	183	104	111	129	25	72	20	7	5			
水 痘	4	4	1	→	-	1	-	1	-	2	→	-	-	2	-	-	-	-	1	2	→	-	-	-	17	5	6	7	-	7	-	-	-			
手足口病	1	2	1	→	-	-	-	-	-	1	→	5	-	-	-	-	-	-	-	-	→	×	-	-	-	3	6	2	2	-	2	-	-	-		
伝染性紅斑	-	-	-	→	×	-	-	-	-	-	-	×	-	-	-	-	-	-	-	1	1	→	-	-	-	1	-	1	1	-	1	-	-	-		
突発性発しん	4	11	11	↗	-	1	1	5	5	1	→	1	-	1	3	2	2	1	-	2	→	-	1	-	16	14	20	18	11	7	-	-	-			
百日咳	-	-	-	×	-	-	-	-	-	-	×	-	-	-	-	-	-	-	-	-	×	-	-	-	-	-	-	-	-	-	-	-	-			
ヘルパンギーナ	2	4	6	→	-	-	-	1	8	9	→	-	-	-	1	1	1	1	-	1	→	3	1	-	21	8	14	17	4	13	-	-	-			
流行性耳下腺炎	-	1	1	→	2	4	10	-	1	-	↗	1	-	-	-	-	-	-	-	-	→	×	-	-	-	8	3	6	11	-	3	6	2	-		
眼科定点数	1			1						1						1			3																	
急性出血性結膜炎	-	-	-	×	-	-	-	-	-	-	×	-	-	-	-	-	-	-	-	-	×	-	-	-	-	-	-	-	-	-	-	-	-			
流行性角結膜炎	-	-	-	×	-	-	-	-	-	1	→	-	-	-	-	-	-	-	-	-	×	-	-	-	-	-	-	1	-	-	-	-	1			
基幹病院定点数	1			1			2			1			1			1			1			8				0-	10-	20-	40-	60-						
細菌性髄膜炎	-	-	-	×	-	-	-	-	-	-	×	-	-	-	-	-	-	-	-	-	×	-	-	-	-	-	-	-	-	-	-	-	-			
無菌性髄膜炎	-	-	-	×	-	-	-	-	1	2	→	-	-	-	-	-	-	-	-	-	×	-	-	-	1	-	1	2	-	-	-	1	1			
マイコプラズマ肺炎	-	-	-	×	-	2	-	-	-	2	→	-	2	-	3	1	4	-	-	-	→	-	-	-	4	3	5	6	4	1	1	-	-			
クラミジア肺炎	-	-	-	×	-	-	-	-	-	-	×	-	-	-	-	-	-	-	-	-	×	-	-	-	-	-	-	-	-	-	-	-	-			

過去 4週 の 推 移 : ↑急増、↗増加傾向、↘減少傾向、↓急減、横這い 今週の流行状況 : 流行、やや流行、散発、×報告なし