

島根県感染症情報(週報) 2012年 第6週 (2/6 ~ 2/12)

県内感染症情報(概況)

1) 全数報告感染症(1~5類感染症) []は無症状病原体保有者を再掲
結核が2件(松江圏域1件、出雲圏域1件)報告されています。

2) 定点報告5類感染症

- インフルエンザ : 県内全域で報告患者数が増加し、定点当たり30.7人と警報レベルを超えました。特に、東部で患者数が急増しました。引き続き、手洗い、咳エチケットを心掛けましょう。
- 伝染性紅斑 : 東部、西部の報告患者数は減少傾向です。中部では患者報告がありませんでした。
- RSウイルス感染症 : 西部で報告患者数が増加しています。東部・中部では減少傾向です。
- 感染性胃腸炎 : 県内全域で報告患者数は横這いです。
- 水痘 : 東部で報告患者数が増加しました。中部・西部は横這いです。
- マイコプラズマ肺炎 : 雲南・大田・浜田圏域で患者報告が続いています。

3) 主な病原体の検出状況等

- インフルエンザ : A香港型(AH3)に加え、第3週以降、B型も検出されています。
- 感染性胃腸炎 : ノロウイルスG2型、腸管アデノウイルス、A群ロタウイルス、アストロウイルスが検出されています。
- 気管支炎・RSウイルス感染症 : RSウイルスが検出されています。
- 無菌性髄膜炎 : エコーウイルス7型が検出されています。
- 麻疹(疑) : パルボウイルスB19が検出されています。

島根県保健環境科学研究所
島根県感染症情報センター
Tel :0852-36-8188
Fax:0852-36-8356

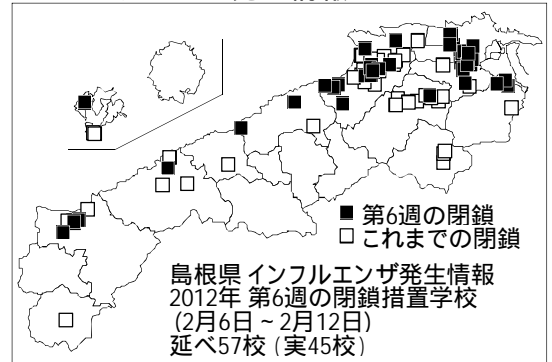


(主な感染症の流行状況は、携帯でも確認できます)

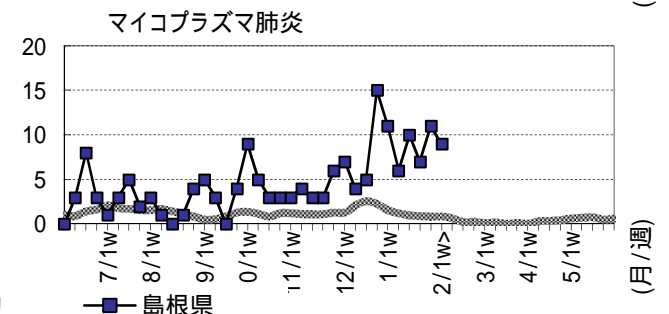
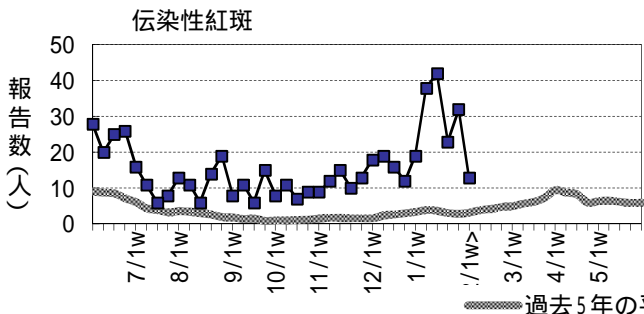
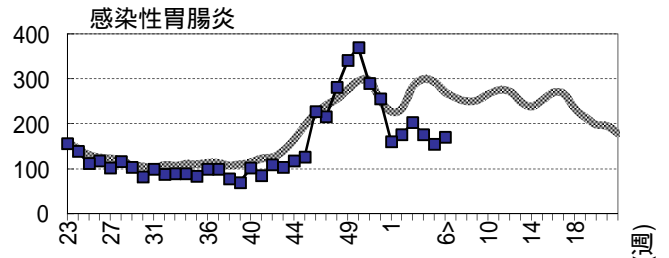
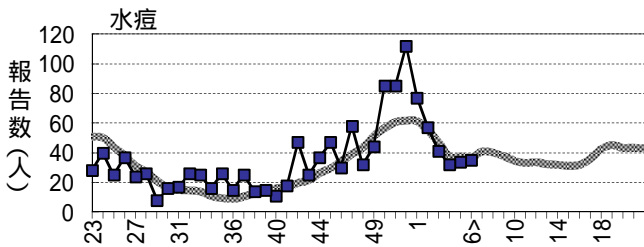
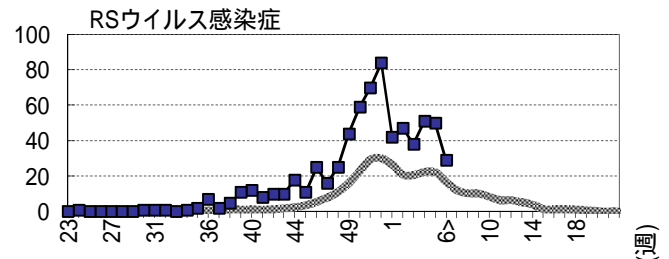
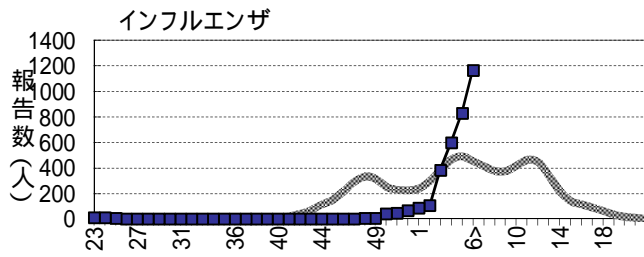
主な感染症の流行状況

疾患名	全県	東部	中部	西部
インフルエンザ	↗	↑	↗	↗
RSウイルス感染症	↘	↘	↘	↗
水痘	→	→	→	→
感染性胃腸炎	→	→	→	→
伝染性紅斑	↘	↘	→ ×	↘
マイコプラズマ肺炎	→	・ ×	→	→

インフルエンザ発生情報



今週: 流行、やや流行、散発、×報告なし 過去4週推移: ↑急増、↗増加、↘減少傾向、↓急減、横這い



島根県感染症発生動向調査情報（定点把握疾患：週報）

島根県保健環境科学研究所
島根県感染症情報センター

2012年 第6週 平成24年2月6日～平成24年2月12日

地域 医療圏域	東 部			中 部						西 部						隠 岐			島 根 県				年 齢 別 報 告 数 (6週)											
	松 江			雲 南			出 雲			大 田			浜 田			益 田			隠 岐															
	4	5	6	4	5	6	4	5	6	4	5	6	4	5	6	4	5	6	4	5	6	3	4	5	6	11M	1-4	5-9	10-	20-				
インフルエンザ定点数	11			3			9			3			5			5			2			38												
インフルエンザ	176	290	588	↑	56	25	35	220	318	242	↗	25	38	80	34	51	53	58	86	129	↗	31	22	38	384	600	830	1165	15	281	385	225	259	
小児科定点数	7			2			5			2			3			3			1			23												
RSウイルス感染症	22	15	8	↘	7	12	4	15	8	2	↘	-	-	-	1	1	4	6	14	11	↗	-	-	-	38	51	50	29	7	20	2	-	-	
咽頭結膜熱	-	-	1	→	-	-	-	-	3	-	→	x	-	-	-	-	2	1	-	-	-	→	-	-	-	2	-	5	2	1	1	-	-	-
A群溶連菌咽頭炎	9	8	5	→	-	2	-	9	4	4	→	7	1	3	-	1	1	-	2	1	→	1	-	-	18	26	18	14	-	6	8	-	-	
感染性胃腸炎	63	38	67	→	11	9	7	29	30	29	→	24	17	21	10	13	10	33	45	34	→	7	3	3	203	177	155	171	9	77	51	28	6	
水 痘	4	8	14	→	9	7	10	8	9	3	→	3	7	7	2	-	-	6	3	1	→	-	-	-	41	32	34	35	3	27	5	-	-	
手足口病	2	1	-	→	x	-	-	1	-	-	-	→	1	-	1	-	-	-	-	-	-	→	-	-	-	6	3	1	2	1	1	-	-	-
伝染性紅斑	10	13	6	↘	-	3	-	-	-	-	→	x	10	15	4	2	1	1	1	-	2	↘	-	-	-	42	23	32	13	-	7	6	-	-
突発性発しん	8	3	5	→	1	1	-	5	3	3	→	3	1	1	1	2	-	-	-	-	→	1	-	1	9	19	10	10	6	4	-	-	-	
百日咳	-	-	-	→	x	-	-	-	-	-	-	→	x	-	-	-	-	-	-	-	x	-	-	-	-	-	-	-	-	-	-	-	-	
ヘルパンギーナ	-	-	-	→	x	-	-	-	-	-	-	→	x	-	-	-	-	-	-	-	x	-	-	-	-	-	-	-	-	-	-	-	-	
流行性耳下腺炎	6	2	3	→	-	2	3	3	6	5	→	6	6	-	-	-	-	-	-	-	→	x	-	-	-	12	15	16	11	-	6	5	-	-
眼科定点数	1			1			1			1			1			1			3															
急性出血性結膜炎	-	-	-	→	x	-	-	-	-	-	-	→	x	-	-	-	-	-	-	→	x	-	-	-	-	-	-	-	-	-	-	-	-	
流行性角結膜炎	1	-	-	→	x	-	-	-	1	-	-	→	x	-	-	-	-	-	-	→	x	-	-	-	1	2	-	-	-	-	-	-	-	
基幹病院定点数	1			1			2			1			1			1			1			8				0-								
細菌性髄膜炎	-	-	-	→	x	-	-	-	-	-	-	→	x	-	-	-	-	-	-	→	x	-	-	-	-	-	-	-	-	-	-	-	-	
無菌性髄膜炎	-	-	-	→	x	-	-	-	-	-	-	→	x	-	-	-	-	-	-	→	x	-	-	-	-	-	-	-	-	-	-	-	-	
マイコプラズマ肺炎	-	-	-	→	x	3	3	2	-	-	-	→	1	1	2	3	7	5	-	-	-	→	-	-	-	10	7	11	9	6	1	1	-	1
クラミジア肺炎	-	-	-	→	x	-	-	-	-	-	-	→	x	-	-	-	-	-	-	→	x	-	-	-	1	-	-	-	-	-	-	-	-	

過去4週の推移：↑急増、↗増加傾向、↘減少傾向、↓急減、横這い

今週の流行状況：流行、やや流行、散発、x報告なし

** は、報告数の急激な変化を示します