

島根県感染症情報(週報) 2010年 第23週 (6/7~6/13)

県内感染症情報(概況)

1) 全数報告感染症(1~5類感染症)

結核が5件(松江圏域3件、出雲圏域1件、大田圏域1件)、腸管出血性大腸菌感染症が2件(松江圏域1件、出雲圏域1件)報告されています。

腸管出血性大腸菌感染症の報告数が全国的に5月下旬から増加してきています。三重県では校内食堂を原因施設とした集団食中毒が発生し、6月15日までに180名以上の感染者が報告されています。

島根県保健環境科学研究所
島根県感染症情報センター
Tel:0852-36-8188
Fax:0852-36-8356



(主な感染症の流行状況は、携帯からでも確認できます)

2) 定点報告5類感染症

- 感染性胃腸炎 : 県内全域でウイルスによる流行が長期間続いています。食中毒や集団感染の原因ウイルスとなりうるノロウイルスも検出されておりますので、嘔吐、下痢の症状に注意し、手洗いを励行して下さい。
- 手足口病 : 県下全域で小流行しています。また、原因ウイルスとして、感染により脳炎及び髄膜炎等を併発するなど重症化する可能性が報告されているエンテロウイルス71型が検出されており注意が必要です。
- 水痘 : 報告患者数の増減を繰り返しながら徐々に流行が拡大しています。また、年齢別では1歳から4歳までの小児がほとんどを占めています。

3) 主な病原体の分離状況等

- 感染性胃腸炎 : A群ロタウイルス、ノロウイルス(G2型)が検出されています。
- 手足口病 : エンテロウイルス71型が検出されています。

主な感染症の流行状況

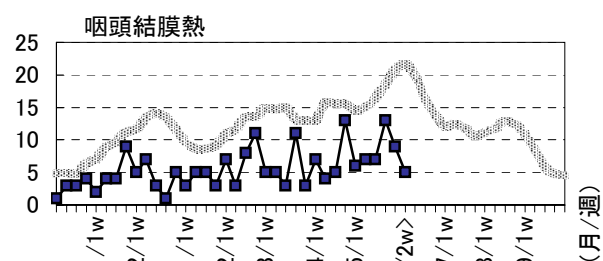
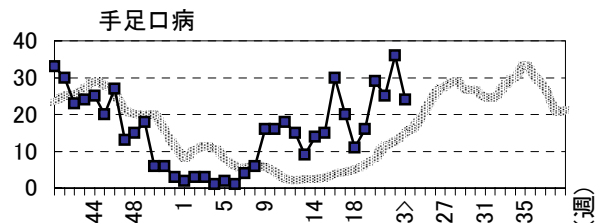
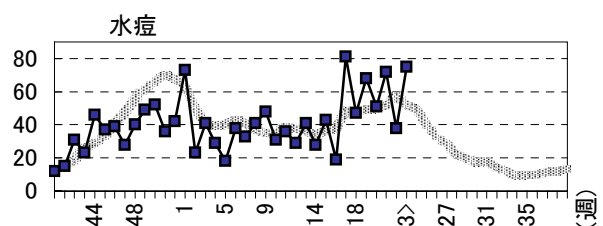
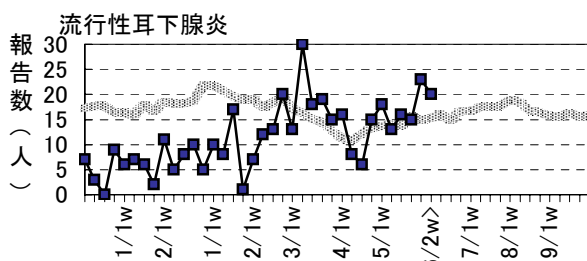
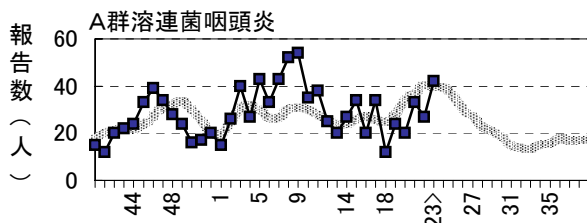
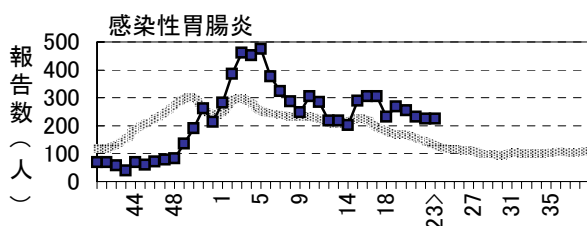
疾患名	全県	東部	中部	西部
感染性胃腸炎	→ ○	→ ○	→ ○	→ ○
水痘	→ ◎	→ ◎	→ ◎	→ ○
A群溶連菌咽頭炎	↗ ◎	↗ ◎	→ ○	→ △
手足口病	→ ○	→ ○	→ ○	→ ○
流行性耳下腺炎	→ ○	→ ○	→ ○	→ ○
咽頭結膜熱	→ △	→ △	→ △	→ ×

今週の流行状況の記号

- ◎ 流行している ○ やや流行している
- △ 散発 × 患者報告なし

過去4週の流行の推移

- ↑ 急増 ↘ 減少傾向
- ↗ 増加傾向 ↓ 急減
- 横ばい ・ 報告なし



過去5年の平均

島根県

※詳しいグラフ等は、ホームページ <http://www1.pref.shimane.lg.jp/contents/kansen/> をご覧ください。

島根県感染症発生動向調査情報（定点把握疾患：週報）

島根県保健環境科学研究所
島根県感染症情報センター

2010年 第23週 平成22年6月7日～平成22年6月13日

地 域	東 部				中 部				西 部				隠 岐				島 根 県				年 齢 別 報 告 数 (23週)													
医療圏域	松 江				雲 南			出 雲				大 田			浜 田			益 田				隠 岐												
週	21	22	23		21	22	23	21	22	23		21	22	23	21	22	23	21	22	23		21	22	23	20	21	22	23	11M	1-4	5-9	10-	20-	
インフルエンザ定点数	11				3			9				3			5			5				2				38								
インフルエンザ	-	2	-	→×	-	-	-	-	-	-	→×	-	-	-	-	-	-	-	-	-	→×	-	-	-	6	-	2	-	-	-	-	-	-	
小児科定点数	7				2			5				2			3			3				1				23								
RSウイルス感染症	-	-	-	×	-	-	-	-	6	-	×	-	-	-	-	1	-	-	-	-	×	-	-	-	-	-	7	-	-	-	-	-	-	
咽頭結膜熱	11	6	3	→△	-	-	-	1	2	2	→△	-	-	-	-	1	-	1	-	-	→×	-	-	-	7	13	9	5	1	4	-	-	-	
A群溶連菌咽頭炎	12	11	21	↗◎	5	4	2	11	9	12	→○	-	-	-	2	3	1	-	-	2	→△	3	-	4	20	33	27	42	-	15	23	3	1	
感染性胃腸炎	151	119	119	→○	17	15	12	34	38	48	→○	17	26	22	5	5	3	3	9	4	→○	4	12	16	254	231	224	224	25	110	57	24	8	
水 痘	22	10	29	→◎	11	8	10	17	11	19	→◎	6	5	9	-	-	-	15	3	6	→○	1	1	2	51	72	38	75	9	49	15	2	-	
手足口病	15	16	9	→○	3	3	-	2	10	9	→○	-	2	-	4	1	5	1	-	-	→○	-	4	1	29	25	36	24	1	16	6	1	-	
伝染性紅斑	-	2	-	→×	-	-	-	-	-	1	→△	-	-	-	-	-	1	-	-	-	→△	-	-	-	2	-	2	2	-	-	2	-	-	
突発性発しん	7	5	7	→△	1	2	-	8	1	2	→△	-	5	1	-	1	2	1	1	-	→△	-	-	-	13	17	15	12	7	5	-	-	-	
百日せき	-	1	-	→×	-	-	-	-	-	-	・×	-	-	-	-	-	-	-	-	-	・×	-	-	-	-	-	1	-	-	-	-	-	-	
ヘルパンギーナ	-	1	-	→×	-	-	-	-	5	1	→△	2	4	-	2	-	-	1	-	-	→×	-	-	-	10	5	10	1	1	-	-	-	-	
流行性耳下腺炎	7	11	9	→○	2	2	2	3	8	5	→○	-	1	3	2	1	1	1	-	-	→○	-	-	-	16	15	23	20	-	12	7	1	-	
眼科定点数	1							1							1										3									
急性出血性結膜炎	-	-	-	・×	-	-	-	-	-	-	・×	-	-	-	-	-	-	-	-	-	・×	-	-	-	-	-	-	-	-	-	-	-	-	
流行性角結膜炎	-	1	-	→×	-	-	-	-	-	-	・×	-	-	-	-	-	-	-	-	-	・×	-	-	-	-	-	1	-	-	-	-	-	-	
基幹病院定点数	1				1			2				1			1			1				1				8				0-	10-	20-	40-	60-
細菌性髄膜炎	-	-	-	・×	-	-	-	-	-	-	・×	-	-	-	-	-	-	-	-	-	・×	-	-	-	-	-	-	-	-	-	-	-	-	
無菌性髄膜炎	-	-	-	・×	-	-	-	-	-	2	→△	-	-	-	-	-	-	-	-	-	・×	-	-	-	1	-	-	2	2	-	-	-	-	
マイコプラズマ肺炎	-	-	-	・×	-	-	-	-	-	-	・×	-	-	-	-	-	-	-	-	-	・×	-	-	-	-	-	-	-	-	-	-	-	-	
クラミジア肺炎	-	-	-	・×	-	-	-	-	-	-	・×	-	-	-	-	-	-	-	-	-	・×	-	-	-	-	-	-	-	-	-	-	-	-	

過去4週の推移：↑急増、↗増加傾向、↘減少傾向、↓急減、→横ばい

今週の流行状況：◎流行、○やや流行、△散発、×報告なし