

島根県感染症情報(週報) 2008年 第48週 (11/24~11/30)

県内感染症情報(概況)

島根県保健環境科学研究所
島根県感染症情報センター
Tel :0852-36-8188
Fax:0852-36-8356

1) 全数報告感染症(1~5類感染症)

今週の報告はありませんでした。

2) 定点報告5類感染症

- 感染性胃腸炎 : 県内全域で報告患者数が徐々に増加してきています。冬季に入りノロウイルス等、ウイルス性感染性胃腸炎が流行しますので、手洗い、食品の加熱等、感染予防に心掛けて下さい。
- インフルエンザ : 松江、大田圏域で報告患者数が増加し、閉鎖措置も行われています。今後、流行は県内全域に拡大しますので、マスクの着用、うがい、手洗い等、感染予防に心掛けて下さい。
- 水痘 : 報告患者数が徐々に増加してきました。今後流行は、県内全域に拡大しますので動向に注意して下さい。
- A群溶連菌咽頭炎 : 出雲圏域で主に流行しています。うがい、手洗い等、感染予防に心掛けて下さい。
- 咽頭結膜熱 : 松江、出雲圏域で小流行しています。今後も小流行は続きますので、洗眼、手洗いの励行及びタオルの共同使用を控える等、感染予防に心掛けて下さい。
- RSウイルス感染症 : 松江、益田圏域に続き、第48週は出雲圏域でも患者報告がありました。今後、県内全域に流行が拡大しますので、うがい、手洗い等、感染予防に心掛けて下さい。

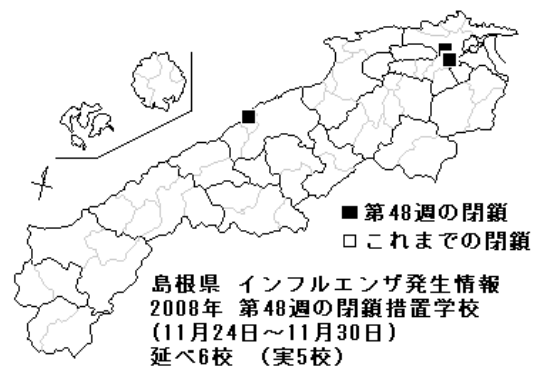
3) 主な病原体の分離状況等

インフルエンザからインフルエンザウイルスAH3型(A香港型)、無菌性髄膜炎からコクサッキーウイルスB2型及びB3型、手足口病からコクサッキーウイルスA10型、A16型及びパレコウイルス3型、咽頭炎からライノウイルスが分離されています。また、感染性胃腸炎からノロウイルスGII型とサポウイルスが検出されています。

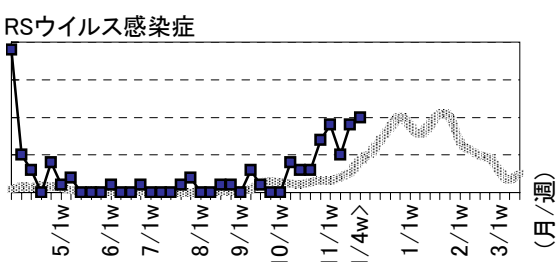
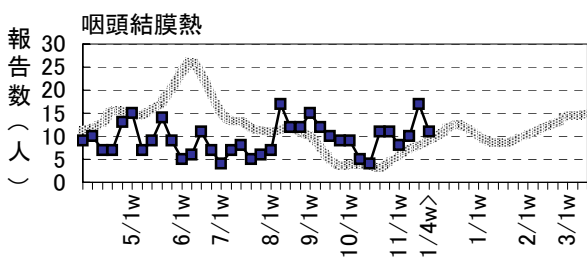
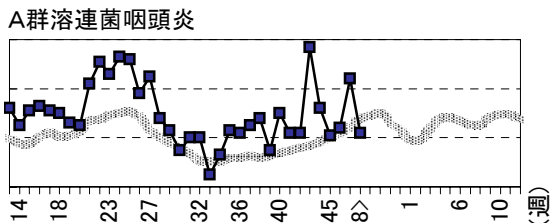
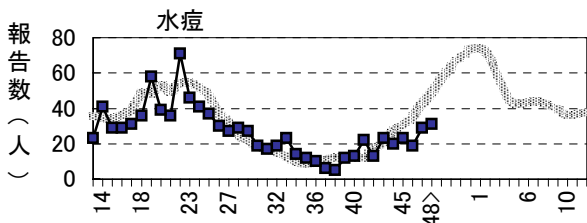
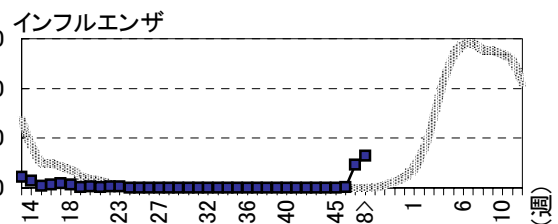
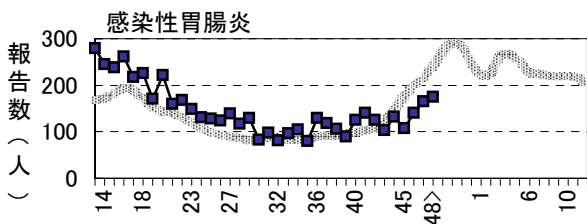
主な感染症の流行状況

疾患名	全県	東部	中部	西部
感染性胃腸炎	→ ○	→ ○	→ ○	→ ○
インフルエンザ	→ ○	↗ ○	→ ○	→ ○
水痘	→ ○	→ △	→ ○	→ △
A群溶連菌咽頭炎	→ ○	→ △	→ ○	→ ×
咽頭結膜熱	→ ○	→ ○	→ △	→ △
RSウイルス感染症	→ ○	→ ○	→ △	↗ △

インフルエンザ発生情報



今週: ◎流行、○やや流行、△散発、×報告なし 過去4週推移: ↑急増、↗増加、↘減少傾向、↓急減、→横這い



----- 過去5年の平均 ■ 島根県

※詳しいグラフ等は、ホームページ <http://www1.pref.shimane.lg.jp/contents/kansen/> をご覧ください。

島根県感染症発生動向調査情報（定点把握疾患：週報）

島根県保健環境科学研究所
島根県感染症情報センター

2008年 第48週 平成20年11月24日～平成20年11月30日

地域 医療圏域	東 部			中 部						西 部						隠 岐			島 根 県				年齢別報告数 (48週)										
	松 江			雲 南			出 雲			大 田			浜 田			益 田			隠 岐														
	週	46	47	48	46	47	48	46	47	48	46	47	48	46	47	48	46	47	48	46	47	48	45	46	47	48	12M	1-4	5-9	10-	20-		
インフルエンザ定点数	11			3			9			3			5			5			2			38											
インフルエンザ	-	86	97	↗○	-	-	1	2	1	8	→○	-	5	24	1	1	-	-	-	-	-	-	1	3	93	130	6	44	40	9	31		
小児科定点数	7			2			5			2			3			3			1			23											
RSウイルス感染症	5	6	6		-	-	-	-	-	3		-	-	-	-	-	-	3	1		-	-	-	9	5	9	10	8	2	-	-	-	
咽頭結膜熱	4	9	7	→○	-	-	-	6	8	3	→△	-	-	-	-	-	-	-	1	→△	-	-	-	8	10	17	11	1	6	4	-	-	
A群溶連菌咽頭炎	1	2	3	→△	1	1	2	20	40	16	→○	1	1	-	-	-	1	-	-	→×	-	-	1	21	24	44	22	-	7	12	1	2	
感染性胃腸炎	60	70	82	→○	4	13	11	38	34	47	→○	18	24	24	11	12	6	-	-	→○	10	12	5	107	141	165	175	16	81	49	18	11	
水 痘	6	9	9	→△	3	4	9	3	4	1	→○	1	-	1	1	2	-	2	7	2	→△	3	3	9	23	19	29	31	3	25	3	-	-
手足口病	3	2	1	→△	-	1	3	-	-	-	→△	-	-	-	1	-	-	-	-	→×	-	-	-	6	4	3	4	-	4	-	-	-	
伝染性紅斑	1	-	-	→×	-	1	-	-	1	-	→×	-	-	-	-	-	1	-	-	→△	1	-	-	1	2	2	1	-	-	-	1	-	
突発性発しん	12	8	7	→△	1	-	1	3	3	2	→△	2	-	1	2	-	-	1	1	1	→△	-	-	-	15	21	12	12	8	4	-	-	-
百日せき	-	-	-	・×	-	-	-	-	-	-	・×	-	-	-	-	-	-	-	-	・×	-	-	-	-	-	-	-	-	-	-	-	-	-
ヘルパンギーナ	2	2	1	→△	-	1	-	3	-	-	→×	-	-	-	-	-	-	-	-	→×	-	-	-	6	5	3	1	-	1	-	-	-	
流行性耳下腺炎	-	-	-	・×	-	-	-	-	-	-	・×	-	-	-	-	-	-	-	-	・×	-	-	-	-	-	-	-	-	-	-	-	-	-
眼科定点数	1						1						1						1			3											
急性出血性結膜炎	-	-	-	・×	-	-	-	-	-	-	・×	-	-	-	-	-	-	-	-	・×	-	-	-	-	-	-	-	-	-	-	-	-	-
流行性角結膜炎	-	-	-	・×	-	-	-	-	-	-	→×	-	-	-	1	3	1	-	-	→△	-	-	-	2	1	3	1	-	-	1	-	-	
基幹病院定点数	1			1			2			1			1			1			1			8				0-							
細菌性髄膜炎	-	-	-	・×	-	-	-	-	1	-	→×	-	-	-	-	-	-	-	-	・×	-	-	-	-	-	1	-	-	-	-	-	-	-
無菌性髄膜炎	-	-	-	・×	-	-	-	-	-	-	・×	-	-	-	-	-	-	-	-	・×	-	-	-	-	-	-	-	-	-	-	-	-	-
マイコプラズマ肺炎	-	-	-	・×	1	7	1	-	-	-	→△	-	-	-	-	-	-	-	-	・×	-	-	-	2	1	7	1	1	-	-	-	-	-
クラミジア肺炎	-	-	-	・×	-	-	-	-	-	-	・×	-	-	-	-	-	-	-	-	・×	-	-	-	-	-	-	-	-	-	-	-	-	-

過去4週の推移: ↑急増、↗増加傾向、↘減少傾向、↓急減、→横這い 今週の流行状況: ◎流行、○やや流行、△散発、×報告なし