

島根県感染症情報(週報) 2008年 第43週 (10/20~10/26)

県内感染症情報(概況)

島根県保健環境科学研究所
島根県感染症情報センター
Tel :0852-36-8188
Fax:0852-36-8356

1) 全数報告感染症(1~5類感染症)

クロイツフェルト・ヤコブ病が1件(出雲圏域)報告されています。

2) 定点報告5類感染症

- 感染性胃腸炎 : 県内の流行状況は長期間横這い状態ですが、今後冬季に入りウイルス性感染性胃腸炎が流行しますので、手洗い、食品の加熱等、感染予防に心掛けてください。
- A群溶連菌咽頭炎 : 松江圏域で報告患者数が増加しました。うがい、手洗い等、感染予防に心掛けて下さい。
- 水痘 : 県内の報告患者数が徐々に増加してきました。今後冬季に入り流行は拡大しますので動向に注意して下さい。
- 咽頭結膜熱 : 報告患者数が増加しました。今後再び流行が拡大することも予測されますので、洗顔、手洗いの励行及びタオルの共同使用を控える等、感染予防に心掛けて下さい。
- 手足口病 : 松江圏域で引き続き小流行していますが、他の圏域はほぼ終息しました。
- RSウイルス感染症 : 県内全域で徐々に報告患者数が増加しています。うがい、手洗い等、感染予防に心掛けて下さい。

3) 主な病原体の分離状況等

無菌性髄膜炎からコクサッキーウイルスB2型、ヘルパンギーナからコクサッキーウイルスA4型及びB2型、手足口病からコクサッキーウイルスA4型及びA16型、発熱からコクサッキーウイルスB2型及びエコーウイルス18型、感染性胃腸炎からコクサッキーウイルスB2型が分離されています。

主な感染症の流行状況

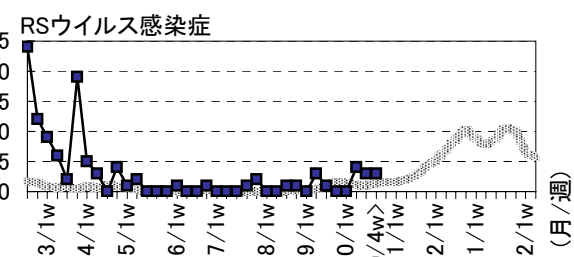
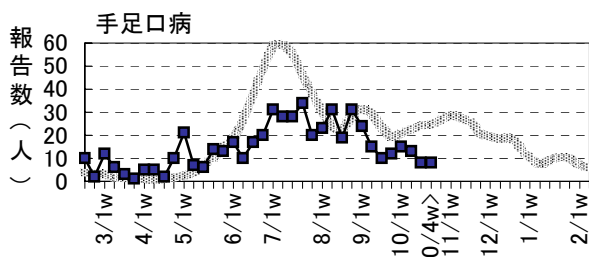
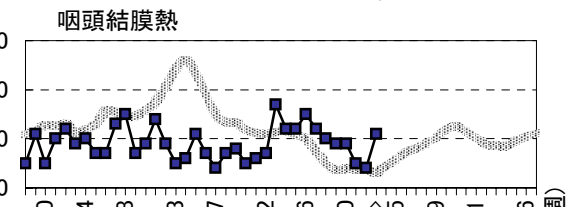
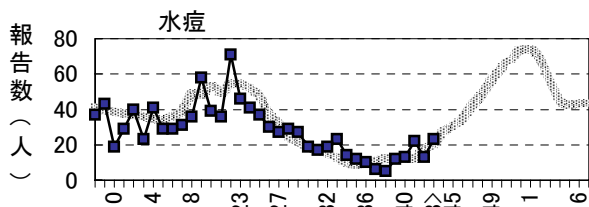
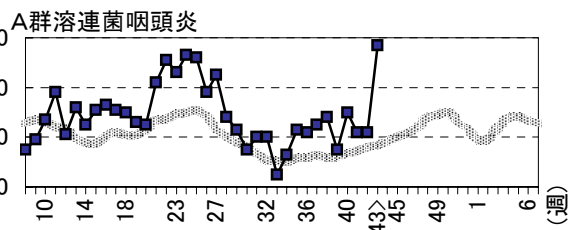
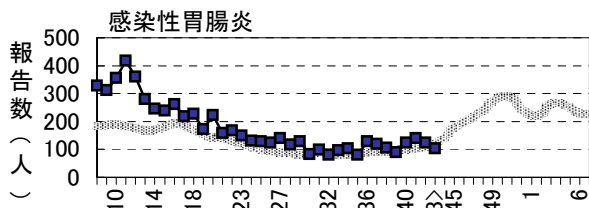
疾患名	全県	東部	中部	西部
感染性胃腸炎	→ ○	→ △	→ ○	→ ○
A群溶連菌咽頭炎	↗ ◎	↗ ◎	→ ○	→ △
水痘	→ ○	→ △	→ △	→ ○
咽頭結膜熱	→ ○	→ △	→ ○	→ △
手足口病	→ ○	→ ○	↘ ×	→ ×
RSウイルス感染症	→ △	→ △	→ ×	↘ ×

今週の流行状況の記号

- ◎ 流行している ○ やや流行している
- △ 散 発 × 患者報告なし

過去4週の流行の推移

- ↑ 急 増 ↘ 減少傾向
- ↗ 増加傾向 ↓ 急 減
- 横這い ・ 報告なし



***** 過去5年の平均 ■ 島根県

※詳しいグラフ等は、ホームページ <http://www1.pref.shimane.lg.jp/contents/kansen/> をご覧ください。

島根県感染症発生動向調査情報（定点把握疾患：週報）

島根県保健環境科学研究所
島根県感染症情報センター

2008年 第43週 平成20年10月20日～平成20年10月26日

地域 医療圏域	東 部			中 部						西 部						隠 岐			島 根 県				年齢別報告数 (43週)										
	松 江			雲 南			出 雲			大 田			浜 田			益 田			隠 岐														
	週	41	42	43	41	42	43	41	42	43	41	42	43	41	42	43	41	42	43	41	42	43	40	41	42	43	12M	1-4	5-9	10-	20-		
インフルエンザ定点数	11			3			9			3			5			5			2			38											
インフルエンザ	-	-	-	・×	-	-	-	-	-	-	・×	-	-	-	-	-	-	・×	-	-	-	-	-	-	-	-	-	-	-	-	-	-	
小児科定点数	7			2			5			2			3			3			1			23											
RSウイルス感染症	3	1	3	-	-	-	-	2	-	-	-	-	-	-	-	1	-	-	-	-	-	-	-	-	-	4	3	3	2	1	-	-	-
咽頭結膜熱	2	1	4	→△	-	-	1	1	3	5	→○	-	-	-	1	-	1	1	-	-	→△	-	-	-	9	5	4	11	2	8	1	-	-
A群溶連菌咽頭炎	2	5	35	↗◎	-	-	3	18	16	18	→○	-	-	-	-	1	1	1	-	-	→△	1	-	-	30	22	22	57	4	20	24	7	2
感染性胃腸炎	85	69	40	→△	7	7	12	26	26	27	→○	14	16	14	6	3	5	-	-	2	→○	2	4	3	125	140	125	103	9	58	24	10	2
水 痘	12	4	8	→△	-	5	1	2	-	2	→△	2	1	2	-	-	1	5	3	6	→○	1	-	3	13	22	13	23	1	18	4	-	-
手足口病	7	7	8	→○	2	-	-	3	-	-	↘×	1	-	-	-	1	-	-	-	-	→×	-	-	-	15	13	8	8	1	7	-	-	-
伝染性紅斑	1	-	1	→△	-	-	-	-	-	-	・×	-	-	-	-	-	-	-	-	-	・×	-	-	-	1	1	-	1	-	1	-	-	-
突発性発しん	8	10	8	→○	-	-	1	4	5	3	→△	1	2	1	1	-	-	-	3	-	→△	-	-	-	22	14	20	13	7	6	-	-	-
百日せき	-	-	-	・×	-	-	-	-	-	-	・×	-	-	1	-	-	-	-	-	-	→△	-	-	-	-	-	-	1	-	1	-	-	-
ヘルパンギーナ	5	4	3	→△	-	-	-	2	2	-	→×	2	-	-	-	-	-	-	-	-	→×	-	-	-	13	9	6	3	-	3	-	-	-
流行性耳下腺炎	1	-	1	→△	-	-	-	-	-	-	・×	1	-	-	-	-	-	-	-	-	→×	-	-	-	2	2	-	1	-	-	1	-	-
眼科定点数	1						1						1						1			3											
急性出血性結膜炎	-	-	-	・×	-	-	-	-	-	-	・×	-	-	-	-	-	-	-	-	-	・×	-	-	-	-	-	-	-	-	-	-	-	-
流行性角結膜炎	-	-	-	・×	-	-	-	-	-	-	・×	-	-	-	3	3	3	-	-	-	→△	-	-	-	6	3	3	3	-	-	2	1	-
基幹病院定点数	1			1			2			1			1			1			1			8				0- 10- 20- 40- 60-							
細菌性髄膜炎	-	-	-	・×	-	-	-	-	-	-	・×	-	-	-	-	-	-	-	-	-	・×	-	-	-	-	-	-	-	-	-	-	-	-
無菌性髄膜炎	-	-	-	・×	-	-	-	-	-	-	・×	-	-	-	-	-	-	-	-	-	・×	-	-	-	-	-	-	-	-	-	-	-	-
マイコプラズマ肺炎	-	-	-	・×	4	2	3	-	1	-	↘△	-	-	-	-	-	-	-	-	-	・×	-	-	-	8	4	3	3	2	-	1	-	-
クラミジア肺炎	-	-	-	・×	-	-	-	-	-	-	・×	-	-	-	-	-	-	-	-	-	・×	-	-	-	-	-	-	-	-	-	-	-	-

過去4週の推移: ↑急増、↗増加傾向、↘減少傾向、↘急減、→横這い 今週の流行状況: ◎流行、○やや流行、△散発、×報告なし