

島根県感染症情報(週報) 2007年 第32週 (8/6 ~ 8/12)

県内感染症情報(概況)

1) 全数報告感染症(1~5類感染症)
日本紅斑熱が1件(出雲圏域)報告されています。

2) 定点報告5類感染症

ヘルパンギーナ : 全県の患者報告数は激減し、ピーク時の1/3となりました。今後流行は更に縮小すると思われます。

手足口病 : 流行のピークは過ぎましたが、依然全県で小規模に流行しています。今後も患者数の増減を繰り返しながら流行は続くと思われます。

A群溶連菌咽頭炎 : 長期間続いた大きな規模の流行は縮小しました。今後は小規模な流行が続くと思われます

咽頭結膜熱 : 患者数の増減を繰り返しながら、小規模な流行が続いています。

伝染性紅斑 : 昨年大きな流行の後、今年は散発的な流行に留まっています。

3) 主な病原体の分離状況等

咽頭結膜熱からアデノウイルス5、6型が、手足口病からエンテロウイルス71型とコクサッキーA6型が、ヘルパンギーナからコクサッキーA6型が、無菌性髄膜炎からエコーウイルス30型が分離されています。

島根県保健環境科学研究所
島根県感染症情報センター
Tel:0852-36-8188
Fax:0852-36-8356

主な感染症の流行状況

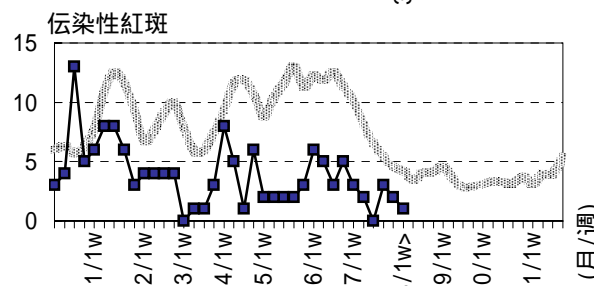
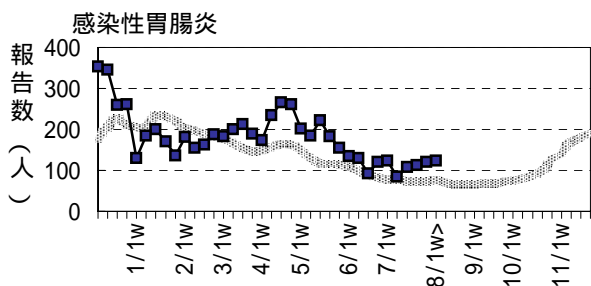
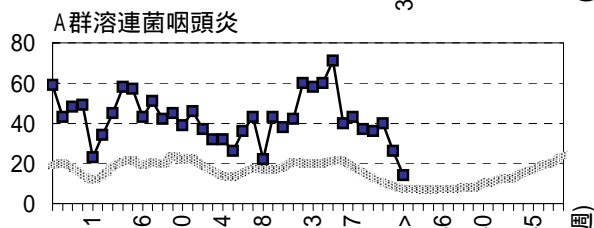
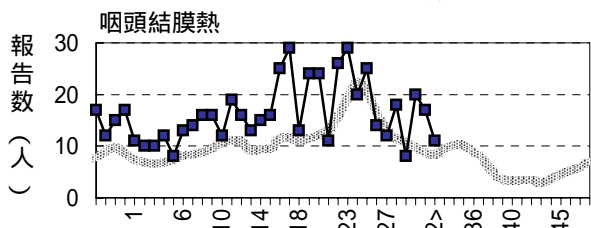
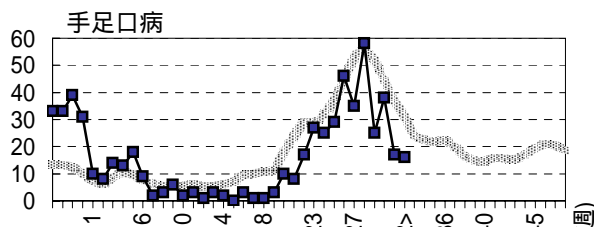
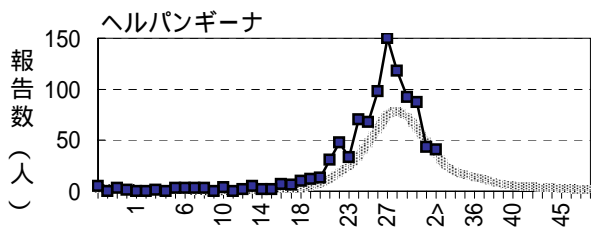
疾患名	全県	東部	中部	西部
ヘルパンギーナ	↘	↘	→	↘
手足口病	↘	→	↘	→
咽頭結膜熱	→	→	→ ×	→
A群溶連菌咽頭炎	↘	↘	↘	→ ×
感染性胃腸炎	→	→	→	→
伝染性紅斑	→	→ ×	→	・ ×

今週の流行状況の記号

流行している やや流行している
散 発 × 患者報告なし

過去4週の流行の推移

↑ 急 増 ↘ 減少傾向
↗ 増加傾向 ↓ 急 減
横 這 い ・ 報告なし



~~~~~ 過去5年の平均      —■— 島根県

# 島根県感染症発生動向調査情報（定点把握疾患：週報）

島根県保健環境科学研究所  
島根県感染症情報センター

2007年 第32週 平成19年8月6日～平成19年8月12日

| 地域<br>医療圏域 | 東 部 |    |    | 中 部 |    |    |     |    |    | 西 部 |    |    |     |    |    | 隠 岐 |    |    | 島 根 県 |    |    |    | 年齢別報告数<br>(32週) |    |     |     |      |     |     |     |     |    |   |   |  |
|------------|-----|----|----|-----|----|----|-----|----|----|-----|----|----|-----|----|----|-----|----|----|-------|----|----|----|-----------------|----|-----|-----|------|-----|-----|-----|-----|----|---|---|--|
|            | 松 江 |    |    | 雲 南 |    |    | 出 雲 |    |    | 大 田 |    |    | 浜 田 |    |    | 益 田 |    |    | 隠 岐   |    |    |    |                 |    |     | 12M | 1-4  | 5-9 | 10- | 20- |     |    |   |   |  |
|            | 週   | 30 | 31 | 32  | 30 | 31 | 32  | 30 | 31 | 32  | 30 | 31 | 32  | 30 | 31 | 32  | 30 | 31 | 32    | 30 | 31 | 32 | 29              | 30 | 31  | 32  | -12M | 1-4 | 5-9 | 10- | 20- |    |   |   |  |
| インフルエンザ定点数 | 11  |    |    | 3   |    |    | 9   |    |    | 3   |    |    | 5   |    |    | 5   |    |    | 2     |    |    | 38 |                 |    |     |     |      |     |     |     |     |    |   |   |  |
| インフルエンザ    | -   | -  | -  | ×   | -  | -  | -   | -  | -  | -   | ×  | -  | -   | -  | -  | -   | -  | -  | -     | -  | -  | -  | -               | -  | -   | -   | -    | -   | -   | -   | -   | -  |   |   |  |
| 小児科定点数     | 7   |    |    | 2   |    |    | 5   |    |    | 2   |    |    | 3   |    |    | 3   |    |    | 1     |    |    | 23 |                 |    |     |     |      |     |     |     |     |    |   |   |  |
| RSウイルス感染症  | -   | -  | -  | -   | -  | -  | -   | -  | -  | -   | -  | -  | -   | -  | -  | -   | -  | -  | -     | -  | -  | -  | -               | -  | -   | -   | -    | -   | -   | -   | -   | -  | - |   |  |
| 咽頭結膜熱      | 11  | 8  | 10 | →   | -  | -  | -   | 8  | 8  | -   | ×  | -  | -   | -  | -  | -   | 1  | 1  | 1     | -  | →  | -  | -               | -  | 8   | 20  | 17   | 11  | -   | 8   | 2   | -  | 1 |   |  |
| A群溶連菌咽頭炎   | 3   | -  | 2  | ↘   | 5  | 7  | 6   | 29 | 19 | 6   | ↘  | -  | -   | -  | -  | -   | -  | 3  | -     | -  | →  | ×  | -               | -  | -   | 36  | 40   | 26  | 14  | -   | 8   | 5  | - | 1 |  |
| 感染性胃腸炎     | 73  | 74 | 86 | →   | 3  | 7  | 8   | 21 | 15 | 16  | →  | 4  | 7   | 6  | 4  | 7   | 3  | -  | -     | -  | →  | 7  | 10              | 4  | 108 | 112 | 120  | 123 | 23  | 63  | 19  | 11 | 7 |   |  |
| 水 痘        | 4   | 8  | 5  | →   | 3  | -  | -   | -  | -  | -   | ×  | 3  | 3   | 1  | 3  | -   | -  | 1  | -     | 1  | →  | -  | -               | -  | 17  | 14  | 11   | 7   | 1   | 5   | 1   | -  | - |   |  |
| 手足口病       | 9   | 12 | 8  | →   | 7  | -  | 2   | 10 | 3  | 2   | ↘  | 5  | -   | -  | 5  | 2   | 4  | 1  | -     | -  | →  | 1  | -               | -  | 25  | 38  | 17   | 16  | 2   | 13  | 1   | -  | - |   |  |
| 伝染性紅斑      | 2   | 2  | -  | →   | ×  | -  | -   | -  | 1  | -   | 1  | →  | -   | -  | -  | -   | -  | -  | -     | -  | -  | ×  | -               | -  | -   | -   | 3    | 2   | 1   | -   | -   | 1  | - | - |  |
| 突発性発しん     | 5   | 9  | 7  | →   | 1  | -  | 2   | 4  | 7  | 4   | →  | 4  | 1   | -  | -  | 4   | 1  | 1  | -     | -  | →  | -  | -               | -  | 8   | 15  | 21   | 14  | 8   | 6   | -   | -  | - |   |  |
| 百日せき       | -   | -  | 1  | →   | -  | -  | -   | -  | -  | -   | ×  | -  | -   | -  | -  | -   | -  | -  | -     | -  | ×  | -  | -               | -  | -   | -   | -    | 1   | -   | -   | 1   | -  | - |   |  |
| 風しん        | -   | -  | -  | ×   | -  | -  | -   | -  | -  | -   | ×  | -  | -   | -  | -  | -   | -  | -  | -     | -  | ×  | -  | -               | -  | -   | -   | -    | -   | -   | -   | -   | -  | - |   |  |
| ヘルパンギーナ    | 40  | 21 | 11 | ↘   | 10 | 1  | 6   | 11 | 3  | 15  | →  | 10 | 5   | 3  | 5  | 4   | 2  | 5  | 2     | 3  | ↘  | 6  | 7               | 1  | 92  | 87  | 43   | 41  | 5   | 31  | 5   | -  | - |   |  |
| 麻しん        | -   | -  | -  | ×   | -  | -  | -   | -  | -  | -   | ×  | -  | -   | -  | -  | -   | -  | -  | -     | -  | ×  | -  | -               | -  | -   | -   | -    | -   | -   | -   | -   | -  | - |   |  |
| 流行性耳下腺炎    | 3   | 1  | 4  | →   | 3  | 1  | 8   | 1  | -  | -   | ↗  | -  | -   | -  | -  | 1   | 1  | -  | -     | -  | →  | -  | -               | -  | 5   | 7   | 3    | 13  | -   | 6   | 6   | 1  | - |   |  |
| 眼科定点数      | 1   |    |    |     |    |    | 1   |    |    |     |    |    | 1   |    |    |     |    |    | 1     |    |    | 3  |                 |    |     |     |      |     |     |     |     |    |   |   |  |
| 急性出血性結膜炎   | -   | -  | -  | ×   | -  | -  | -   | -  | -  | -   | ×  | -  | -   | -  | -  | -   | -  | -  | -     | -  | ×  | -  | -               | -  | -   | -   | -    | -   | -   | -   | -   | -  | - |   |  |
| 流行性角結膜炎    | 1   | -  | -  | →   | ×  | -  | -   | -  | -  | -   | -  | ×  | -   | -  | -  | 1   | -  | 1  | -     | -  | -  | →  | -               | -  | -   | -   | 2    | -   | 1   | -   | -   | -  | - | 1 |  |
| 基幹病院定点数    | 1   |    |    | 1   |    |    | 2   |    |    | 1   |    |    | 1   |    |    | 1   |    |    | 1     |    |    | 8  |                 |    |     | 0-  | 10-  | 20- | 40- | 60- |     |    |   |   |  |
| 細菌性髄膜炎     | -   | -  | -  | ×   | -  | -  | -   | -  | -  | -   | ×  | -  | -   | -  | -  | -   | -  | -  | -     | -  | ×  | -  | -               | -  | 1   | -   | -    | -   | -   | -   | -   | -  | - |   |  |
| 無菌性髄膜炎     | -   | -  | -  | ×   | -  | -  | -   | -  | -  | -   | ×  | -  | -   | -  | -  | -   | -  | -  | -     | -  | ×  | -  | -               | -  | 1   | -   | -    | -   | -   | -   | -   | -  | - |   |  |
| マイコプラズマ肺炎  | -   | -  | -  | ×   | -  | -  | -   | -  | -  | -   | ×  | -  | -   | -  | -  | -   | -  | -  | -     | -  | ×  | -  | -               | -  | -   | -   | -    | -   | -   | -   | -   | -  | - |   |  |
| クラミジア肺炎    | -   | -  | -  | ×   | -  | -  | -   | -  | -  | -   | ×  | -  | -   | -  | -  | -   | -  | -  | -     | -  | ×  | -  | -               | -  | -   | -   | -    | -   | -   | -   | -   | -  | - |   |  |
| 成人麻しん      | -   | -  | -  | ×   | -  | -  | -   | -  | -  | -   | ×  | -  | -   | -  | -  | -   | -  | -  | -     | -  | ×  | -  | -               | -  | -   | -   | -    | -   | -   | -   | -   | -  | - |   |  |

過去4週の推移：↑急増、↗増加傾向、↘減少傾向、↓急減、横這い      今週の流行状況：流行、やや流行、散発、×報告なし